

## ■泉大津市の公共施設を考えるワークショップについて

泉大津市の  
公共施設を  
考える

ワークショップ

参加者  
募集

感染症などをきっかけとした暮らしの変化やデジタル化の広がり、物価の上昇など、私たちの生活を取り巻く環境は大きく変化しています。そうした中で、公共施設の使われ方や役割も少しずつ変わってきました。

泉大津市では、現在、「公共施設適正配置基本計画」第3期の計画づくりを進めており、施設の複合化や多機能化といった取り組みも進めてきました。

今回のワークショップでは、これからの地域にどんな施設やみなさんが集まる場が必要か、公共施設のあり方について一緒に考えていきます。ぜひお気軽にご参加ください！

## テーマ 1

公共施設の良いところ  
／改善したいところ

## テーマ 2

公共施設の  
あり方を考えよう

あなたの考えを  
教えてください！



日 時

令和7年 12月 6日 土  
10:00～11:30      14:00～15:30  
.....  
(午前・午後とも内容は同じです)

場 所

泉大津市役所 3階 大会議室

定 員

各回20名程度  
(応募多数の場合は選考のうえ、参加可否をお知らせします)

対象者

泉大津市内在住の16歳以上の方  
(市外の方でも泉大津市の施設利用者は可)

下記の二次元コード  
を読み取って、  
お申し込みください



↑ 申込はこちら

申込締切日  
令和7年11月26日(水)

お問合先

泉大津市役所 総務部 資産活用課

〒595-8686 泉大津市東雲町9番12号 ☎0725-33-1131(代表)



# 泉大津市の公共施設を 考える



## ワークショップ



1

## 本日のタイムスケジュール

### 1 オリエンテーション

15分

- ・ 泉大津市の公共施設に関する取り組みの紹介
- ・ ワークショップの進め方と、到達ゴールについて

### 2 ワークショップ（意見交換）

○アイスブレイク よく利用する公共施設は？

15分

○テーマ1 公共施設の良いところ・改善したいところ

20分

○テーマ2 公共施設のあり方を考えよう

20分

～休憩～

5分

○ワークの発表

15分

# オリエンテーション

3

## 泉大津市の公共施設に関する取組

- 昭和40年代から50年代半ばに建設され、建物の老朽化が進んでいる



- 人口減少や働く世代が少なくなっていることから、市の税収も減っていく



- ・どのように維持・更新（建替など）を進めるのか
- ・どこにどのような機能・サービスを置くのか
- ・施設で提供するサービスをどのようにするのか などを

計画的に対策を進めることが必要



公共施設適正配置基本方針

➡ 公共施設適正配置基本計画

4



# 泉大津市の公共施設に関する取組

## 公共施設適正配置 基本方針

平成26年12月

## 公共施設適正配置 基本計画

【第1期】平成29年～令和3年

【第2期】令和4年～令和8年

### 【基本理念】

誰もが利用しやすく 誰もが集える 公共施設

基本方針1	施設の複合化・多機能化
基本方針2	コストの圧縮
基本方針3	サービスの維持・向上
基本方針4	総量の圧縮
基本方針5	共通理解と体制の構築

基本理念の実現に向け、具体的な取組の方向性等を示した計画です。

5

# 泉大津市の公共施設に関する取組

## 公共施設の適正配置とは・・・

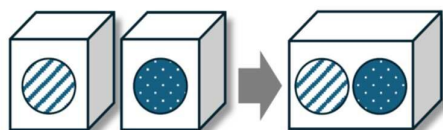
これからの時代に合った必要な行政サービスを提供し続けるために、公共施設の数や大きさについて、将来の人口や市の財政の状況に合った形に見直していく取組です。

建物そのもののだけでなく、どのようなサービスを提供しているか(＝機能)に注目し、施設の古さや使い方を考えながら、何が必要かを整理したうえで、計画的に進めていく必要があります。

以下にて、方法の一例をご紹介します。

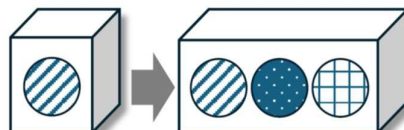
### 複合化

機能が異なる複数の施設を1つの施設に集約する



### 多機能化

1つの施設に新たな機能を加え、より多くの機能を持たせる



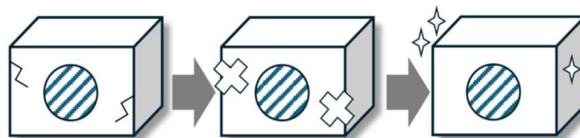
### 統合

機能が類似する複数の施設を1つの施設に集約し、不要となる施設を廃止する



### 長寿命化

建物を長く使えるように、計画的に屋根・外壁や設備機器等を修理する



6

# 泉大津市の公共施設に関する取組

## 計画に沿って公共施設の適正配置を進めています

### 多機能化の取組

#### 小中学校の地域交流ゾーン

- ・ 地域住民が、学校の特別教室等を、学校教育活動を優先にしながら、日常的に利用できる活動スペース。
- ・ 地域住民と学校(児童・生徒)が一緒に利用する、交流空間としての地域開放型図書館。
- ・ 曜日や時間帯で分けて使用します。



### 統合の取組

#### 認定こども園の整備

- ・ 施設の老朽化や、園児数の減少、多様な保育ニーズに応える保育サービスの充実のため、既存の施設の再編による認定こども園の整備を進めてきました。
- ・ 市内の保育所と幼稚園を統合し、認定こども園の開園を推進しています。



### 長寿命化の取組

#### 小中学校の校舎

- ・ 老朽化した校舎の再生を図るため、ライフラインの健全化、多様な学習内容、学習形態による活動が可能となる教育環境等を整備する長寿命化改良工事を行いました。



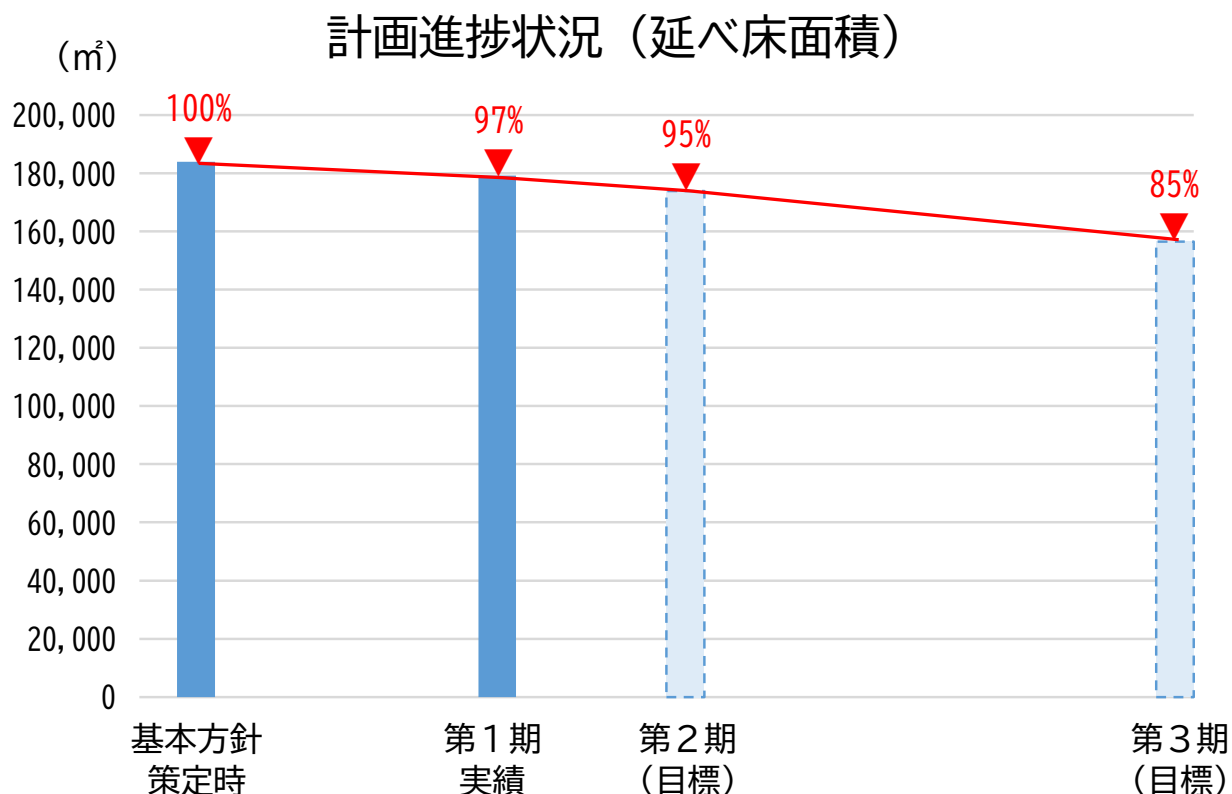
# 泉大津市の公共施設に関する取組

## 第2期基本計画対象施設（令和5年9月）

グループ	小分類	建物名称
学校教育施設G	小学校	旭小学校、穴師小学校、上條小学校、浜小学校、条東小学校、条南小学校、楠小学校、戎小学校
	中学校	東陽中学校、誠風中学校、小津中学校
	教育支援センター	教育支援センター
生涯学習施設G	生涯学習施設	図書館、勤労青少年ホーム、文化財収蔵庫、池上曾根弥生学習館、織編館
	公民館	南公民館、北公民館
	その他	あすと松之浜、おてんのう会館
保健福祉施設G	高齢福祉施設	総合福祉センター、高齢者保健・福祉支援センター(ベルセンター)
	幼稚園、児童福祉施設	旭幼稚園、穴師幼稚園、条南幼稚園、かみじょう認定こども園、くすのき認定こども園、えびす認定こども園、浜保育所、要保育所、児童発達支援センター(にじっこ)、子育て支援ルーム、健康福祉プラザ(ココフレア)
	高齢福祉施設	穴師長寿園、浜長寿園、条東長寿園、戎長寿園、板原長寿園、助松長寿園、松之浜長寿園、東港長寿園、宇多長寿園、旭長寿園、条南長寿園、東助松長寿園、北豊中長寿園
健康増進施設G	スポーツ・レクリエーション施設	総合体育館
	保健施設	保健センター
	公園施設(管理棟、便所)	東雲公園、助松公園、畦田公園、古池公園、穴師公園、三十合池公園、東港公園、板原1号公園、シーバスパーク
その他施設G	庁舎・事務所	市役所、職員会館、土木課分室・倉庫、環境課分室
	消防署・出張所	消防庁舎、消防団屯所
	墓地等・火葬場	忠霊塔、公園墓地管理棟、市営火葬場(ゆうしお)
	駐車場	市立駐車場
	市営住宅	寿市営住宅、河原町市営住宅、汐見町市営住宅、二田市営住宅、虫取市営住宅、助松市営住宅、春日町住宅、河原町住宅
	その他	自転車保管場所、地域安全センター、あすと松之浜(市所有床、あすとホール(PFI事業))、旧清掃作業現場事務所、テクスピア大阪、市民活動支援センター(おづばらざ)、男女共同参画交流サロン(にんじんサロン)、高架下駐輪場(泉大津駅南、泉大津駅中央、松之浜駅)、中央公衆便所、東雲町自治会館、宮公民館、春日町第二自治会館、西港町自治会館、ふれあい会館、まちづくり事務所(泉大津駅西地区、北助松駅周辺地区)

# 泉大津市の公共施設に関する取組

計画に沿って公共施設の適正配置を進めています



9

# 泉大津市の公共施設に関する取組

現在、基本計画（第3期）の見直しを進めています



第1期	基本理念の実現に向け、優先的に取組むべきものとしします。
第2期	前期の進捗状況や財政状況を鑑みて、必要に応じて見直しを行うものとしします。
第3期	おおよそこの期間に対処が必要となるものですが、前期までの進捗状況や財政状況を鑑みるとともに、社会経済状況や様々な環境の変化により必要に応じて大幅な見直しを行うことを考慮したものとしします。

10

## その他お知らせ

- 市民意見交換会に関するアンケートをお配りしておりますので、お帰りの際に、ご記入の上、受付にてお渡してください
- 広報のために、会場の様子を写真撮影させていただきます  
お顔の映り込みがないか等、確認されたい方は  
お帰りの際に、受付へとお申し出ください
- 本日の意見交換の概要を、市HP等で周知します  
事前に周知内容について確認されたい方は、  
お帰りの際に、受付へとお申し出ください

## ワークショップ



# ワークショップ（意見交換）のテーマ

## ○アイスブレイキング よく利用する公共施設は？

- ・自己紹介とよく利用している公共施設を教えてください



テーマ

1

## 公共施設の良いところ・改善したいところ

- ・よく（時々）利用する施設の自慢できるところは？
- ・使い勝手やこうすれもっと使いやすくなるという意見を教えてください



テーマ

2

## 公共施設のあり方を考えよう

- ・あまり利用していない
- ・知られていない施設は、今後どうすべきか？意見を教えてください



13

# アイスブレイキング

- 自己紹介（お名前や地区名など）、よく利用する施設、あまり利用しない施設を話してください

15分

## ワークショップ模造紙 テーマ1

公共施設の良いところ・改善したいところ

施設名					
良いところ・改善したいところ					

テーマ1を考える  
施設にしましょう！

14

# テーマ1

- 各施設の良いところ・自慢できるところや改善したいところ・問題のあるところをカードに書いて、共有しましょう！

15分

施設を自由に  
使えるスペース  
が多い

利用するた  
めのルール(制  
限)が多い

## ワークショップ模造紙 テーマ1

公共施設の良いところ・改善したいところ

施設名					
良いところ・改善したいところ					

15

# テーマ2

- 改善したいところがある施設やあまり利用しない施設などは、今後どのようにすべきかカードに書いて、共有しましょう！

15分

市民と観光客  
が交流できる  
スペースが  
欲しい

カフェなどお茶  
できるスペー  
スが欲しい

## ワークショップ模造紙 テーマ2

公共施設のあり方を考えよう

施設名					
今後のあり方					

16

## 進行について①

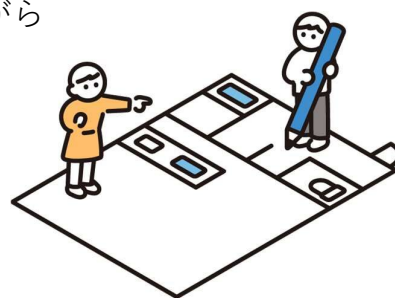
グループに分かれて進めます

- ・ 6～7人のグループに分かれてディスカッションをします
- ・ グループ分けについては、当日ご案内します

## ファシリテーターが進行をサポートします

- ・各グループにファシリテーター\*がつき、ディスカッションをサポートします
- ・グラフィックレコーディング（議論の内容をリアルタイムで絵や図でまとめること）のできるファシリテーターが入り、ディスカッションの結果を「見える化」します

\*ファシリテーター……会議で参加者の意見を引き出しながら  
合意形成を促進する進行役



17

## 進行について②

グループ内で、一旦振り返り・まとめます

- ・グラフィック  
レコーディングを  
みながら、  
グループ内で  
出た意見を振り返ります



発表者を決めていただき、4グループそれぞれ発表

- ・各グループの中から、意見交換した内容を発表いただく方を決めていただきます
- ・4グループそれぞれ2～3分以内で発表します

18

## 進行について③

### ● 話は簡潔に！

- ✓ 参加者全員が発言できるように、話は簡潔にまとめましょう！

### ● 1人1人の意見を尊重しよう！

- ✓ 意見は違って当たり前です。  
他の人の意見を否定せず、尊重しましょう！

### ● 前向きな思考で発言しよう！

- ✓ できないことではなく、できること、できるようにする方法を考えて発言しましょう！

### ● みんなの意見をつなげよう！

- ✓ いろいろな視点や立場からの意見をつなげて、新しいアイデアを生み出そう！