

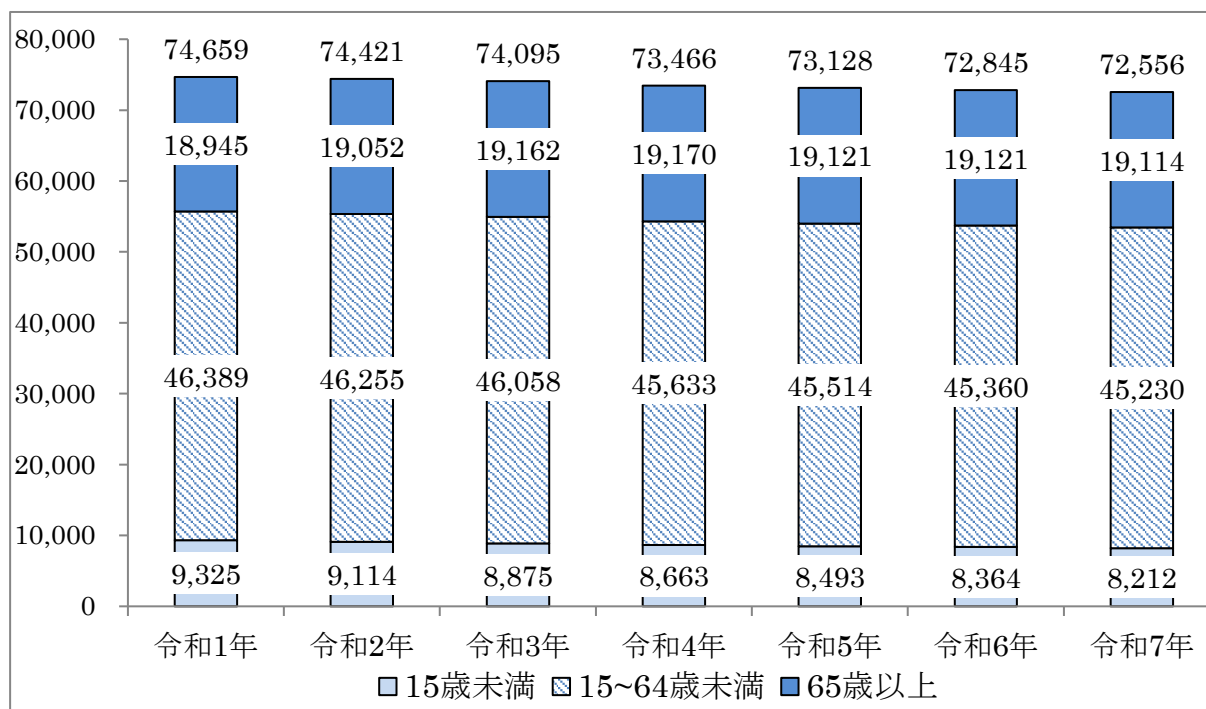
(令和 7 年度)

# 泉大津市の子育て環境の 現状について



## 1. 子ども・子育てを取り巻く状況

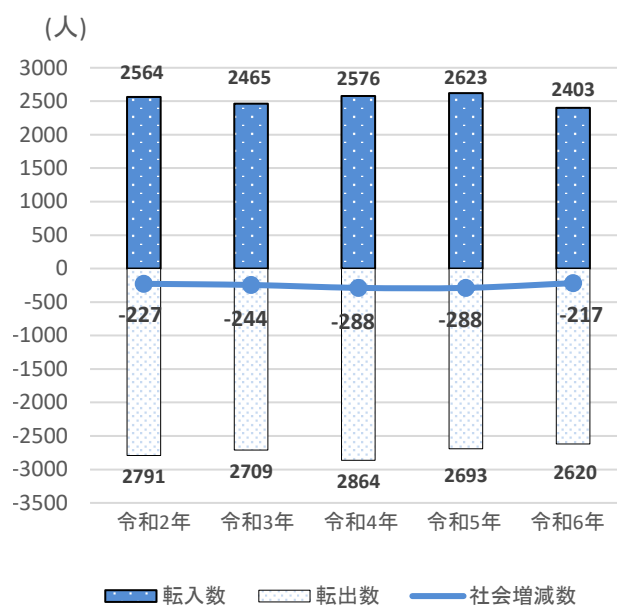
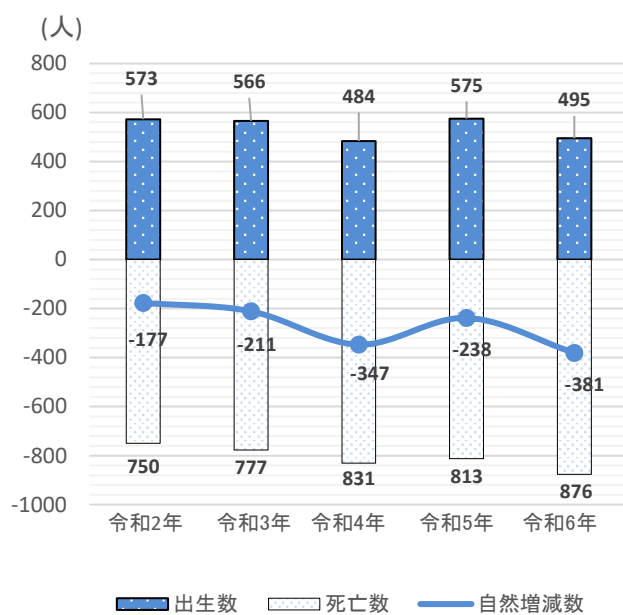
### ■人口の推移



資料：住民基本台帳（各年4月1日時点）



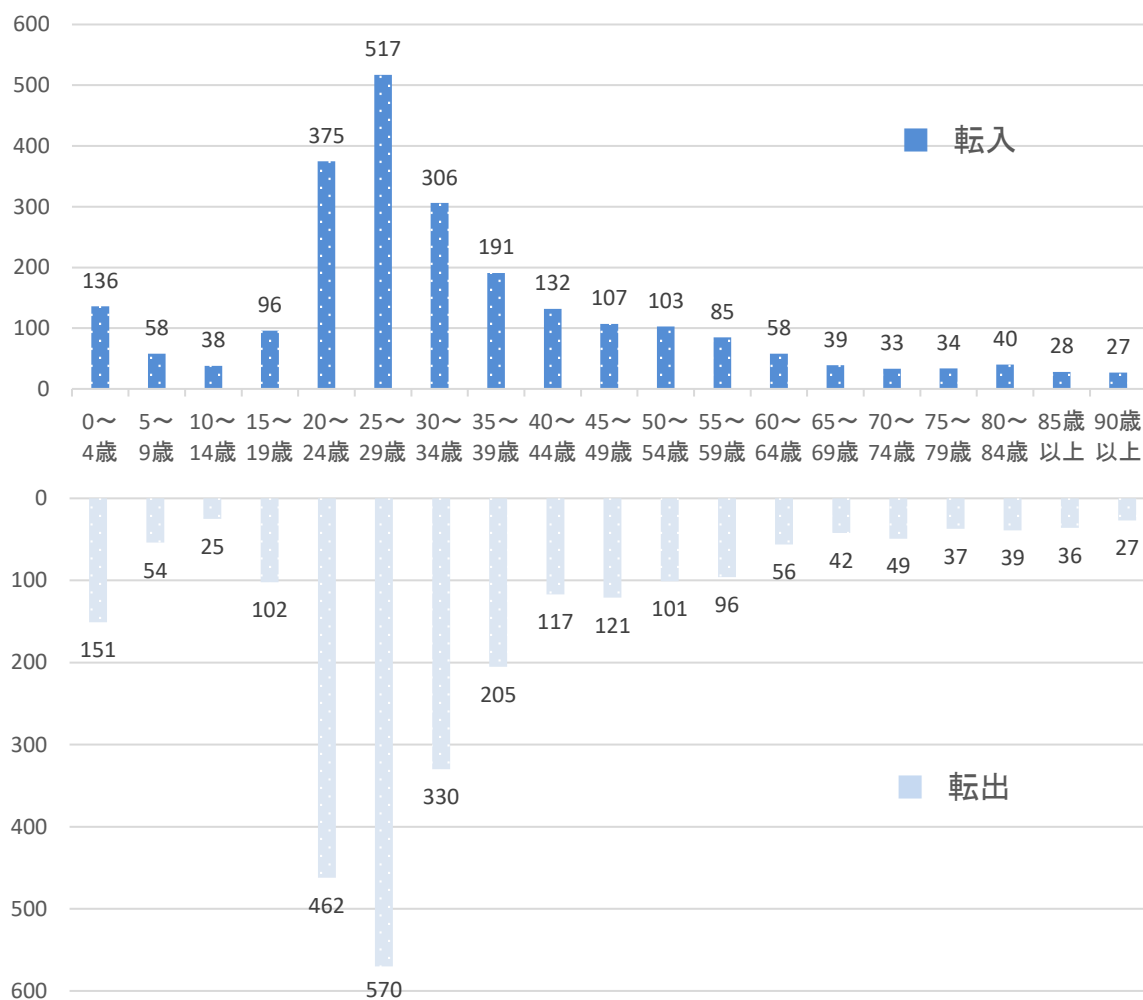
## ■自然動態と社会動態





## ■転入と転出の比較（5歳階級別）

資料：住民基本台帳



資料：住民基本台帳人口移動報告(令和6年)



## ■子どもの人口推計

	実績	本計画期(第二期)間中の推計					第三期
	令和元年	令和2年	令和3年	令和4年	令和5年	令和6年	令和7年
0歳	531	568(574)	556(531)	544(558)	528(491)	515(530)	535
1歳	587	526(540)	561(575)	549(521)	537(574)	522(503)	530
2歳	581	568(577)	509(538)	543(568)	531(515)	519(560)	498
3歳	577	563(575)	551(578)	494(526)	527(565)	515(503)	549
4歳	565	562(572)	549(572)	537(573)	483(524)	514(565)	503
5歳	558	560(571)	557(561)	544(567)	532(569)	479(511)	559
就学前児童計	3,399	3,347(3,409)	3,283(3,355)	3,211(3,313)	3,138(3,238)	3,064 (3,172)	3,174
6歳	568	545(546)	547(559)	544(563)	532(562)	520(568)	511
7歳	579	565(562)	542(541)	544(550)	541(570)	530(562)	568
8歳	656	576(576)	562(554)	539(534)	541(552)	538(570)	556
9歳	627	656(655)	576(568)	562(554)	539(531)	541(549)	564
10歳	652	627(629)	656(653)	575(562)	561(557)	538(535)	549
11歳	670	651(652)	626(621)	655(652)	574(569)	560(560)	535
小学生児童計	3,752	3,620(3,620)	3,509(3,496)	3,419(3,415)	3,288(3,341)	3,227 (3,344)	3,283
12歳	711	669(668)	650(656)	625(612)	654(650)	573(578)	560
13歳	712	714(705)	672(667)	652(656)	627(612)	657(657)	578
14歳	751	711(712)	713(701)	671(667)	651(652)	627(613)	657
中学生計	2,174	2,094(2,085)	2,035(2,024)	1,948(1,935)	1,932(1,914)	1,857 (1,848)	1,795
15歳	825	747(750)	707(707)	709(702)	668(662)	648(649)	613
16歳	818	824(826)	746(744)	706(714)	708(696)	667(668)	649
17歳	845	816(809)	822(825)	744(743)	705(715)	707(699)	668
高校生計	2,488	2,387(2,385)	2,275(2,276)	2,159(2,159)	2,081(2,073)	2,022 (2,016)	1,930
合計	11,813	11,448 (11,499)	11,102 (11,151)	10,737 (10,822)	10,439 (10,566)	10,170 (10,380)	10,182

資料：住民基本台帳（平成27～令和元年の各年4月1日時点）をもとに推計（コーホート変化率）（）内は実績値です。



## 2. 教育・保育事業、子育て支援サービスなどの状況

### ■ 保育所の利用者数

(単位：人)

		令和 元年	令和 2 年	令和 3 年	令和 4 年	令和 5 年	令和 6 年	令和 7 年	令和 7 年 定員	令和 7 年 充足率
市立及び 認可保育所 (4/1 現在)	0 歳	8	8	9	9	8	8	9	9	100%
	1 歳	35	20	21	20	25	26	27	16	169%
	2 歳	48	51	30	26	31	29	29	30	97%
	3 歳	46	44	46	25	23	31	37	37	100%
	4 歳	34	47	38	33	28	24	27	39	69%
	5 歳	38	37	49	23	33	30	26	39	67%
	計	209	207	193	136	148	148	155	170	91%

### ■ 幼稚園の利用者数

(単位：人)

		令和 元年	令和 2 年	令和 3 年	令和 4 年	令和 5 年	令和 6 年	令和 7 年	令和 7 年 定員	令和 7 年 充足率
幼稚園 (5/1 現在)	3 歳	77	77	71	32	45	27	35	96	36%
	4 歳	80	82	84	64	30	34	33	184	18%
	5 歳	103	85	83	64	67	21	41	185	22%
	計	260	244	238	160	142	82	109	465	23%
市外の幼稚園 (5/1 現在)	3 歳	43	44	28	33	32	10	13		
	4 歳	33	48	30	29	32	5	9		
	5 歳	33	37	29	29	27	17	22		
	計	109	129	87	91	91	32	44		



## ■ 認定こども園の利用者数

(単位：人)

		令和 元年	令和 2 年	令和 3 年	令和 4 年	令和 5 年	令和 6 年	令和 7 年	令和 7 年 定員	令和 7 年 充足率
認定こども園 (4/1 現在)	0 歳	85	80	75	88	75	82	90	122	74%
	1 歳	192	202	200	190	216	200	192	221	87%
	2 歳	229	230	233	229	233	246	243	255	95%
	3 歳	367	346	368	378	401	363	383	253	84%
	4 歳	378	371	368	413	392	420	364	259	75%
	5 歳	356	379	367	397	409	401	414	260	84%
	計	1,607	1,608	1,611	1,695	1,726	1712	1686	1370	83%
市外の 認定こども園 (4/1 現在)	0 歳		2	3	2	1	3	2		
	1 歳		6	7	6	13	3	11		
	2 歳		3	9	13	14	17	9		
	3 歳		29	35	31	49	50	46		
	4 歳		20	44	34	29	50	47		
	5 歳		36	37	47	34	38	53		
	計		96	135	133	140	161	168		



## ■ 子育て支援事業の利用状況

(単位：人、か所)

事業名	項目	平成 30 年度	令和元年 度	令和 2 年 度	令和 3 年度	令和 4 年 度	令和 5 年度	令和 6 年度
① 一時預かり事業	延べ利用者数	1,910	1,184	892	1288	1,435	1,713	1,811
② 病後児保育	延べ利用者数	36	35	2	1	9	36	17
病児保育(R6～)	延べ利用者数	-	-	-	-	-	-	8
③ マイ保育所(園)制度	登録者数	11	10	13	13	2	1	2
④ 地域子育て支援センター事業(たんぽぽ)	延べ利用者数	8,357	6,036	1,675	1,990	2,749	2,831	3,657
⑤ おやこ広場(つどいの広場)事業	延べ利用者数	32,864	28,399	16,013	17,239	24,046	32,039	29,874
⑥ ファミリー・サポート・センター事業(就学児を含む)	依頼会員数	388	388	370	370	370	366	381
	提供会員数	91	96	80	81	83	82	72
	両方会員数	81	80	68	67	66	65	57
⑦ 幼児・親子教室	延べ利用者数	1,361	1,398	1,329	1,437	1,540	0	0
⑧ 相談支援ファイル	延べ利用者数	17	25	51	108	76	77	85
⑨ ショートステイ	延べ利用者数	4	9	0	3	0	8	2
⑩ トワイライトステイ	延べ利用者数	0	0	0	0	0	0	0
⑪ 助産施設	延べ利用者数	9	6	6	8	7	7	3
⑫ 児童家庭相談	延べ利用者数	267	341	445	529	547	673	754
⑬ 赤ちゃんの駅	か所数	39	36	36	34	34	36	37





■ 留守家庭児童会（仲よし学級）の利用状況（令和7年4月末現在）

（単位：人）

小学校名	児童数・登録(利用)者数・ 登録(利用)率	1年生	2年生	3年生	4年生	5年生	6年生
戎小学校	児童数	43	53	54	58	48	47
	登録者数又は利用者数	25	14	13	4	0	1
	登録率又は利用率	58%	26%	24%	7%	0%	2%
旭小学校	児童数	96	93	100	93	76	71
	登録者数又は利用者数	54	57	40	29	13	2
	登録率又は利用率	56%	61%	40%	31%	17%	3%
穴師小学校	児童数	80	72	83	69	81	73
	登録者数又は利用者数	37	35	18	16	1	0
	登録率又は利用率	46%	49%	22%	23%	1%	0%
上條小学校	児童数	65	67	69	80	68	72
	登録者数又は利用者数	38	24	17	16	6	1
	登録率又は利用率	58%	36%	25%	20%	9%	1%
浜小学校	児童数	49	54	57	43	50	57
	登録者数又は利用者数	17	16	16	12	4	1
	登録率又は利用率	35%	30%	28%	28%	8%	2%
条東小学校	児童数	68	71	54	46	61	75
	登録者数又は利用者数	25	38	19	7	2	1
	登録率又は利用率	37%	54%	35%	15%	3%	1%
条南小学校	児童数	105	86	89	91	86	96
	登録者数又は利用者数	51	44	31	12	4	0
	登録率又は利用率	49%	51%	35%	13%	5%	0%
楠小学校	児童数	71	66	67	73	74	79
	登録者数又は利用者数	32	27	20	9	5	1
	登録率又は利用率	45%	40%	30%	12%	7%	1%
合計	児童数	577	562	573	553	544	570
	登録者数又は利用者数	279	255	174	105	35	7
	登録率又は利用率	48%	45%	30%	19%	6%	1%



## ■ 小学校の状況（各年 5 月 1 日現在）

（単位：人）

	令和元年	令和 2 年	令和 3 年	令和 4 年	令和 5 年	令和 6 年	令和 7 年
1 年	537	511	520	524	527	542	475
2 年	542	531	500	507	524	523	540
3 年	595	534	520	487	500	514	522
4 年	609	591	524	515	482	494	511
5 年	610	607	584	522	515	482	499
6 年	628	609	600	580	531	514	482
特別支援学級児童数	318	328	337	353	318	310	307
計	3,839	3,711	3,585	3,488	3,397	3,379	3,336

## ■ 中学校の状況（各年 5 月 1 日現在）

（単位：人）

	令和元年	令和 2 年	令和 3 年	令和 4 年	令和 5 年	令和 6 年	令和 7 年
1 年	630	570	571	555	554	509	498
2 年	606	623	571	569	558	570	524
3 年	663	606	622	575	570	565	572
特別支援学級生徒数	119	127	125	119	105	81	74
計	2,018	1,926	1,889	1,818	1,787	1,725	1,668

## ■ いじめ・不登校の状況

		実績値					
		令和元年度	令和 2 年度	令和 3 年度	令和 4 年度	令和 5 年度	令和 6 年度
いじめ認知件数(件)	小学生	690	697	682	832	893	975
	中学生	158	114	165	100	70	102
	合 計	848	811	847	932	963	1,077
不登校児童生徒数(人)	小学生	31	40	64	54	70	71
	中学生	100	100	126	110	99	103
	合 計	131	140	190	164	169	174

※不登校児童生徒とは、30 日以上欠席したもの（病欠欠席を除く）です。



## ■ 家庭児童相談の状況

(単位：件)

	実績値					
	令和元年度	令和２年度	令和３年度	令和４年度	令和５年度	令和６年度
相談件数(延件数)	341	445	529	547	673	754
養育相談(虐待・その他)	289	406	485	431	579	679
保健相談	7	0	0	6	1	1
障がい相談	0	4	0	25	25	21
非行相談	11	2	8	12	3	9
育成相談	12	20	3	14	32	11
その他	22	13	33	59	33	33

## ■ 虐待の状況

(単位：件)

	実績値					
	令和元年度	令和２年度	令和３年度	令和４年度	令和５年度	令和６年度
通告件数(延件数)	51	85	58	391	515	585
身体的虐待	33	54	20	104	110	108
ネグレクト	9	17	19	105	139	168
心理的虐待	8	14	13	182	264	305
性的虐待	1	0	0	0	2	4
その他	0	0	6	0	0	0

※令和４年度以降は児童虐待相談対応件数を計上



## ■ 各種助成及び手当の状況（令和6年度）

名 称	対 象	令和6年度の状況	備 考
子ども医療費助成事業	18歳に達した日以後最初の3月31日まで(高校3年生修了まで)	助成件数 : 152,605件 助 成 額 : 316,623,921円	
ひとり親家庭医療費助成事業	死別・離別などの理由で父又は母と生計を同じくしていない児童を養育している方及びその児童(児童は18歳に達した日以後最初の3月31日まで)。受給要件、所得制限あり	助成件数 : 21,389件 助 成 額 : 52,421,352円	
児童手当等支給事業(国)	中学校卒業まで(15歳に達した日以後最初の3月31日まで)の児童を養育している人	延児童数 : 99,351人 扶 助 費 : 1,176,830,000円	令和6年10月分の手当から支給対象年齢を18歳に達した日以後最初の3月31日までに拡大
児童扶養手当支給事業(国)	ひとり親家庭の母、父又は養育者で、児童(18歳に達した日以後最初の3月31日までの児童)を監護している人	新規申請件数 : 77件 実支出額 : 330,277,800円	「対象」欄以外にも受給資格要件あり
小中学校の就学援助	小中学校認定要件(A、B認定)該当世帯	〈小学校就学予定者〉 認定件数 : 54 件 支給額 : 3,081,240 円  〈小学校〉 認定件数 : 532 件 支給額 : 37,355,017 円  〈中学校〉 認定件数 : 264 件 支給額 : 25,080,937 円	A認定はいわゆる国基準、B認定は家賃・持家所得基準。
小中学校の特別支援教育就学奨励	特別支援教育就学奨励認定要件該当世帯	〈小学校〉 認定件数 : 67 件 支給額 : 1,913,071 円  〈中学校〉 認定件数 : 23 件 支給額 : 1,024,898 円	泉大津市立小中学校の支援学級などに在籍する児童及び生徒、かつ、その属する世帯全員の前年分の収入額が、厚生労働大臣が定める基準の例により測定したその世帯の需要の額未達の世帯(生活保護基準額の2.5倍未満)

※幼稚園の就園奨励(対象:私立幼稚園認定要件該当世帯)については、令和元年10月から幼児教育・保育の無償化が実施されたことに伴い廃止となりました。



### 3. 量の見込みと確保方策

#### ■ 1号認定（3～5歳／幼稚園・認定こども園を利用）

（単位：人）

1号認定（3～5歳）	令和2年度	令和3年度	令和4年度	令和5年度	令和6年度
必要利用定員総数 （推計値）	590(654)	556(670)	525(627)	495(640)	467(643)
確保方策	1,579	1,579	1,579	1,579	1,579
（参考）第一期計画の中の実績値	平成27年度	平成28年度	平成29年度	平成30年度	令和元年度
	793	804	722	656	625

※実績値は各年5月1日時点の数値です。()内は実績値です。

#### ■ 2号認定（3～5歳／保育所・認定こども園を利用）

（単位：人）

2号認定（3～5歳）	令和2年度	令和3年度	令和4年度	令和5年度	令和6年度
必要利用定員総数 （推計値）	886(879)	871(902)	828(900)	811(878)	793(904)
確保方策	886	886	886	886	886
（参考）第一期計画の中の実績値	平成27年度	平成28年度	平成29年度	平成30年度	令和元年度
	811	791	784	814	837

※実績値は各年4月1日時点の数値です。()内は実績値です。



## ■ 3号認定（0～2歳／保育所・認定こども園・地域型保育事業を利用）

（単位：人）

3号認定（0歳）		令和2年度	令和3年度	令和4年度	令和5年度	令和6年度
必要利用定員総数 （推計値）		94(90)	92(87)	90(99)	87(84)	85(101)
確保方策	保育所 認定こども園	146	146	146	146	146
	地域型保育事業	0	0	0	0	0
（参考）第一期計画の中 の実績値		平成27年度	平成28年度	平成29年度	平成30年度	令和元年度
		89	81	94	93	94

※実績値は各年4月1日時点の数値です。()内は実績値です。

（単位：人）

3号認定（1～2歳）		令和2年度	令和3年度	令和4年度	令和5年度	令和6年度
必要利用定員総数 （推計値）		512(506)	501(496)	511(480)	500(528)	487(547)
確保方策	保育所 認定こども園	525	525	525	525	525
	地域型保育事業	0	0	0	0	0
（参考）第一期計画の中 の実績値		平成27年度	平成28年度	平成29年度	平成30年度	令和元年度
		484	501	513	525	510

※実績値は各年4月1日時点の数値です。()内は実績値です。

## ■ 広域利用の取り扱いについて

	実績値（令和6年度）				見込み量（第二期計画期間）			
	1号	2号	3号	合計	1号	2号	3号	合計
市内⇒市外	90	43	24	157	60	17	13	90

※実績値は、1号は各年5月1日、2・3号は各年4月1日時点の数値です。



## ■ 利用者支援事業

(単位：か所)

基本型・特定型	令和2年度	令和3年度	令和4年度	令和5年度	令和6年度
確保方策	4(4)	4(4)	4(4)	4(4)	4(4)
(参考) 第一期計画 中の実績値	平成 27 年度	平成 28 年度	平成 29 年度	平成 30 年度	令和元年度
	3	3	3	4	4

( )内は実績値です。

(単位：か所)

母子保健型	令和2年度	令和3年度	令和4年度	令和5年度	令和6年度
確保方策	1(1)	1(1)	1(1)	1(1)	1(1)
(参考) 第一期計画 中の実績値	平成 27 年度	平成 28 年度	平成 29 年度	平成 30 年度	令和元年度
	1	1	1	1	1

( )内は実績値です。

## ■ 地域子育て支援拠点事業

(単位：人回)

	令和2年度	令和3年度	令和4年度	令和5年度	令和6年度
量の見込み	57,565 (17,688)	56,318 (19,229)	56,664 (26,795)	55,279 (34,870)	53,893 (33,531)
確保方策	57,565	56,318	56,664	55,279	53,893
(参考) 第一期計画 中の実績値	平成 27 年度	平成 28 年度	平成 29 年度	平成 30 年度	令和元年度
	42,609	38,300	39,726	41,221	34,435

※実績値は各年度末時点の数値です。( )内は実績値です。



## ■ 妊婦健康診査

		令和2年度	令和3年度	令和4年度	令和5年度	令和6年度
量の見込み	対象人数（人）	568 (585)	556 (522)	544 (573)	528 (521)	515 (561)
	健診回数（回）	6,816 (6,577)	6,672 (6,737)	6,528 (6,384)	6,336 (6,133)	6,180 (6,441)
（参考） 第一期計画 中の実績値		平成 27 年度	平成 28 年度	平成 29 年度	平成 30 年度	令和元年度
	対象人数（人）	643	630	608	583	624
	健診回数（回）	7,528	7,441	7,423	6,522	7,018

※実績値は各年度末時点の数値です。()内は実績値です。

## ■ 乳児家庭全戸訪問事業

(単位：人)

		令和2年度	令和3年度	令和4年度	令和5年度	令和6年度
量の見込み		568(542)	556(544)	544(466)	528(546)	515(484)
（参考）第一期計画 中の実績値		平成 27 年度	平成 28 年度	平成 29 年度	平成 30 年度	令和元年度
		601	604	572	538	549

※実績値は各年度末時点の数値です。()内は実績値です。

## ■ 養育支援訪問事業

(単位：人)

		令和2年度	令和3年度	令和4年度	令和5年度	令和6年度
量の見込み		74(83)	72(101)	71(90)	69(110)	67(55)
確保方策		74	72	71	69	67
（参考）第一期計画 中の実績値		平成 27 年度	平成 28 年度	平成 29 年度	平成 30 年度	令和元年度
		73	98	68	89	82

※実績値は各年度末時点の数値です。()内は実績値です。





## ■ 子育て短期支援事業（ショートステイ・トワイライトステイ）

（単位：人日）

	令和2年度	令和3年度	令和4年度	令和5年度	令和6年度
量の見込み	30(0)	30(3)	29(0)	28(8)	28(2)
確保方策	30	30	29	28	28
（参考）第一期計画中的実績値	平成27年度	平成28年度	平成29年度	平成30年度	令和元年度
	12	9	0	4	9

※実績値は各年度末時点の数値です。()内は実績値です。

## ■ ファミリー・サポート・センター事業（就学児対象）

（単位：人日）

低学年	令和2年度	令和3年度	令和4年度	令和5年度	令和6年度
量の見込み	448(60)	439(5)	432(54)	429(52)	422(151)
確保方策	448	439	432	429	422
（参考）第一期計画中的実績値	平成27年度	平成28年度	平成29年度	平成30年度	令和元年度
	97	448	355	201	149

※実績値は各年度末時点の数値です。()内は実績値です。

（単位：人日）

高学年	令和2年度	令和3年度	令和4年度	令和5年度	令和6年度
量の見込み	57(50)	57(23)	57(12)	57(0)	57(0)
確保方策	57	57	57	57	57
（参考）第一期計画中的実績値	平成27年度	平成28年度	平成29年度	平成30年度	令和元年度
	0	15	57	0	31

※実績値は各年度末時点の数値です。()内は実績値です。



## ■ 一時預かり事業

### ①幼稚園における在園児を対象とした預かり保育

(単位：人日)

	令和2年度	令和3年度	令和4年度	令和5年度	令和6年度
量の見込み	22,143 (13,221)	21,775 (14,857)	20,697 (12,211)	20,264 (14,180)	19,817 (12,998)
確保方策	22,143	21,775	20,697	20,264	19,817
(参考) 第一期計画中的 実績値	平成 27 年度 11,212	平成 28 年度 15,334	平成 29 年度 15,608	平成 30 年度 16,694	令和元年度 16,756

※実績値は各年度末時点の数値です。()内は実績値です。

### ②幼稚園における預かり保育以外の一時的預かり

(単位：人日)

	令和2年度	令和3年度	令和4年度	令和5年度	令和6年度
量の見込み	2,325 (892)	2,279 (1,288)	2,239 (1,435)	2,187 (1,713)	2,135 (1,811)
確保方策	2,325	2,279	2,239	2,187	2,135
(参考) 第一期計画中的 実績値	平成 27 年度 1,460	平成 28 年度 1,339	平成 29 年度 1,510	平成 30 年度 1,910	令和元年度 1,184

※実績値は各年度末時点の数値です。()内は実績値です。



## ■ 延長保育事業

(単位：人)

	令和2年度	令和3年度	令和4年度	令和5年度	令和6年度
量の見込み	468(618)	459(324)	449(692)	439(663)	429(684)
確保方策	468	459	449	439	429
(参考) 第一期計画中的実績値	平成 27 年度	平成 28 年度	平成 29 年度	平成 30 年度	令和元年度
	440	370	354	321	763

※実績値は各年度末時点の数値です。()内は実績値です。

## ■ 病児・病後児保育事業

(単位：人日)

	令和2年度	令和3年度	令和4年度	令和5年度	令和6年度
量の見込み	1,113 (859)	1,092 (915)	1,068 (930)	1,043 (1,112)	1,019 (1,155)
確保方策	1,113	1,092	1,068	1,043	1,019
(参考) 第一期計画中的実績値	平成 27 年度	平成 28 年度	平成 29 年度	平成 30 年度	令和元年度
	936	1,083	1,109	1,113	1,031

※実績値は各年度末時点の数値です。()内は実績値です。



## ■ 放課後児童健全育成事業（仲よし学級）

（単位：人）

低学年	令和2年度	令和3年度	令和4年度	令和5年度	令和6年度
量の見込み	707(688)	692(665)	682(661)	677(669)	666(699)
確保方策	730	730	730	730	730
（参考）第一期計画中的実績値	平成 27 年度	平成 28 年度	平成 29 年度	平成 30 年度	令和元年度
	616	616	638	667	683

※実績値は各年 4 月末時点の数値です。()内は実績値です。

（単位：人）

高学年	令和2年度	令和3年度	令和4年度	令和5年度	令和6年度
量の見込み	214(191)	205(164)	198(123)	185(115)	181(125)
確保方策	220	220	220	220	220
（参考）第一期計画中的実績値	平成 27 年度	平成 28 年度	平成 29 年度	平成 30 年度	令和元年度
	89	119	124	159	184

※実績値は各年 4 月末時点の数値です。()内は実績値です。