

# 令和3年度 成人保健予定表(保存版)

## 年に1度は「けんしん」を受けましょう！

- ※「けんしん」とは、各種がん検診や特定健診などの総称です。
- ※「けんしん」には、保健センターなどで実施する「集団けんしん」と、医療機関で受診する「個別けんしん」があります。
- ※泉大津市が実施する各種けんしんは、会社や事業所で受ける機会のない人が対象です。
- ※症状がある場合は、けんしんを待たずに医療機関を受診してください。

### 「けんしん」予約の手順

- ①あなたが受診できる市のけんしんをチェック!(1ページ)
- ②各種けんしんのご案内で、詳しい内容を確認!(2ページ)
- ③集団けんしんの日程表(保健センターで実施)で受診日を確認!(3ページ) → 予約!(1ページ下段)  
※医療機関での個別けんしんを希望の場合は、直接医療機関にお問い合わせください(4ページ)

### あなたが受診できる市のけんしんをチェック！(令和3年度)

年 齢	けんしんの種類	対象生年月日
16～39歳	<input type="checkbox"/> 健康診査	昭和57年4月1日～平成18年3月31日生まれの市民
20～39歳	<input type="checkbox"/> 39けんしん(女性のみ)	昭和57年4月1日～平成14年3月31日生まれの市民
20歳以上	<input type="checkbox"/> 子宮がん検診(女性のみ)	平成14年3月31日以前生まれの市民
40～74歳	<input type="checkbox"/> 特定健康診査	75歳の誕生日前日～昭和57年3月31日生まれの泉大津市国民健康保険加入者
40歳以上	<input type="checkbox"/> 健康診査	昭和57年3月31日以前生まれの生活保護受給者
40歳以上	<input type="checkbox"/> 胃がん(X線)検診 <input type="checkbox"/> 大腸がん検診 <input type="checkbox"/> 肺がん検診 <input type="checkbox"/> 乳がん検診(女性のみ) <input type="checkbox"/> 骨粗しょう症検診(女性のみ) <input type="checkbox"/> 肝炎ウイルス検診(生涯1回限り) <input type="checkbox"/> 胃がんリスク検査(生涯1回限り)	昭和57年3月31日以前生まれの市民
50歳以上	<input type="checkbox"/> 胃がん(内視鏡)検診(2年に1回) <input type="checkbox"/> 前立腺がん検診(男性のみ)	昭和47年3月31日以前生まれの市民
40・45・50・55・60・65・70歳、 75歳以上生活保護受給者	<input type="checkbox"/> 成人歯科健診	対象者の年齢は令和4年3月31日現在での年齢です。 対象者には個別案内します。

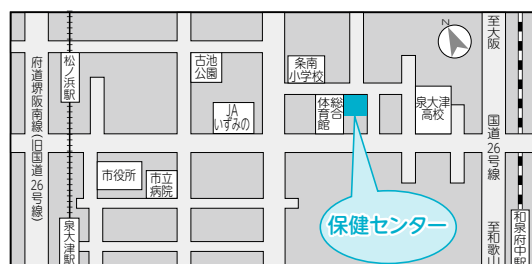
### 集団けんしんの予約方法

集団けんしんは事前予約が必要です。前期日程は4月13日(火)から、後期日程は8月24日(火)から窓口、電話、インターネットでの予約申し込みができます。予約受付初日は電話が大変かかりにくくなりますので、インターネットでの予約もご活用ください。

- ※けんしん日の約1か月前までにお申し込みください。
- ※申し込み受付後、けんしん日の約2週間前に案内などを送付します。



〔問合〕  
保健センター(健康づくり課)  
泉大津市宮町2-25  
☎33・8181  
開館時間  
午前8時45分～午後5時15分  
(土・日曜日、祝日、年末年始を除く)



## 各種けんしんのご案内

※受診日当日に泉大津市に住民票のない人はけんしんを受診できません。

※75 歳以上の市民が対象の後期高齢者医療健康診査と後期高齢者歯科健診は大阪府後期高齢者医療広域連合（☎06・4790・2031）または、保険年金課が窓口です（生活保護受給者を除く）。

けんしん名		自己負担額 （※1）	実施場所	内 容
健康診査（16～39 歳）		無料	保健センター 市内指定医療機関	問診・身体計測・血圧測定・検尿・血液検査（最大 16 項目）・ 診察（※2） <b>持物</b> 健康保険証
健康診査（40 歳以上生活保護 受給者）		無料	市内指定医療機関	問診・身体計測・血圧測定・検尿・血液検査（最大 16 項目）・ 診察・心電図（※2） <b>持物</b> 生活保護受給証明書
39 けんしん		500 円	保健センター	健康診査・子宮がん検診（頸部）・骨の健康測定
特定健康診査 （泉大津市国民健康保険加入者のみ）		無料	保健センター 市内指定医療機関	問診・身体計測・血圧測定・検尿・血液検査（最大 16 項目）・ 診察・心電図（※2） <b>持物</b> 泉大津市国保保険証と受診券 （4 月中に送付）
子宮がん検診		500 円	市内指定医療機関	問診・視診・頸部内診・細胞診など 必要な人は子宮体部診（別途 500 円必要）も受診可
胃がん 検診	X 線（バリウム）検査	500 円	保健センター	問診・胃部 X 線（バリウム）検査 ※前年度以降胃がん（内視鏡）検診を受けた人は対象外
	内視鏡検査 （2 年に 1 回）	2,000 円	市内指定医療機関	問診・胃管内視鏡検査※今年度胃がん（X 線）検診を受けた 人は対象外 <b>持物</b> 受診券（発行は保健センターへ要問合せ）
大腸がん検診		500 円	保健センター 市内指定医療機関	問診・便潜血反応検査
肺がん検診 （65 歳以上の結核検診を含む）		500 円	保健センター	問診・胸部レントゲン直接撮影 必要な人は喀痰検査
乳がん検診		500 円	保健センター 市内指定医療機関	問診・視触診（※）・マンモグラフィ（50 歳未満 2 方向、50 歳以上 1 方向）※R3 年度から市内指定医療機関でのみ実施
前立腺がん検診		500 円	市内指定医療機関	血液検査
骨粗しょう症検診		500 円	保健センター	骨密度測定（踵の骨の超音波検査）
肝炎ウイルス検診		無料	市内指定医療機関	問診・血液検査 <b>持物</b> 受診券（発行は保健センターへ要問合せ）
胃がんリスク検査		500 円	保健センター 市内指定医療機関	問診・血液検査（ヘリコバクター・ピロ菌抗体検査、ヘパシタス検査） <b>持物</b> 受診券（発行は保健センターへ要問合せ）
成人歯科健診		500 円	市内指定歯科医院	問診・口腔内（歯および歯ぐきなど）の状態チェック <b>持物</b> 受診券（40・45・50・55・60・65・70 歳の人 には 4 月中に送付）

（※1）生活保護受給者は自己負担金が無料になります。けんしん当日に生活保護受給証明書をご提出ください。

（※2）健診の結果を正確なものにするため、健診前10時間以上は、できるだけ水以外の飲食物をとらないようにしましょう。

## 申し込み時の注意事項

胃がん（X 線）検診	前回の検診と 6 か月以上間隔を開けてください。 バリウム服用によるアレルギー症状のある人、3 年以内に腸閉塞や腸捻転・大腸憩室と診断され治療を受けた ことのある人、体重が 135 kg 以上の人は受診できません。
胃がん（内視鏡）検診	ワルファリンやバファリンなど抗血栓薬（血をサラサラにするお薬）を服用している人は検査できません。 検査時の鎮痛薬・鎮静薬の使用は認められていませんのでご注意ください。
大腸がん検診	月経中の人は、腸出血との判断がつきませんので避けてください。
乳がん検診	前回の検診と 8 か月以上間隔を開けてください。 豊胸手術をされた人、ペースメーカー装着中の人（ステントの挿入は問題なし）、V-P シヤント挿入中の人は受 診できません。 授乳中・断乳後しばらくと乳汁が出る人は、正しい結果が得られないことがありますので避けてください。
子宮がん検診	月経中の人は正しい結果が得られないことがありますのでなるべく避けてください。
胃がんリスク検査	過去にピロリ菌の除菌治療を受けた人、胃酸分泌抑制剤（プロトンポンプ阻害剤）を服用している人（または 2 か月以内に服用していた人）は正しい結果が出ないため検査できません。

## 集団けんしんの日程表 (保健センターで実施)

※各種けんしんは、一部を除いてそれぞれ4月から翌年3月までの間に1回受けることができます。  
※6/11(金)、11/19(金) 一時保育あり(要予約)

予約 開始日時	けんしん 日程	胃がん(X 線)検診	大腸がん 検診	肺がん 検診	乳がん 検診	骨粗しょう 症検診	胃がんリ スク検査	特定健康 診査	健康診査 (16~39歳)	39 けんしん
【前期】 4/13(火) 午前8時 45分~ 予約受付	5/14(金) 午前	○	○	○						
	5/17(月) 午後					○				
	5/23(日) 午前	○	○	○			○	○	○	
	5/23(日) 午後		○	○						○
	6/4(金) 午前・午後				○					
	6/7(月) 午前・午後				○					
	6/11(金) 午前 一時保育あり	○	○	○			○	○	○	
	6/11(金) 午後		○	○						○
	7/6(火) 午前・午後				○	○				
	7/7(水) 午前	○	○	○						
【後期】 8/24(火) 午前8時 45分~ 予約受付	7/11(日) 午後					○				
	7/27(火) 午前・午後				○					
	10/7(木) 午前	○	○	○						
	10/7(木) 午後		○	○						
	10/26(火) 午前・午後				○	○				
	10/31(日) 午前	○	○	○			○	○	○	
	10/31(日) 午後		○	○						○
	11/12(金) 午前・午後				○					
	11/15(月) 午前・午後				○					
	11/19(金) 午前 一時保育あり	○	○	○			○	○	○	
	11/19(金) 午後		○	○						○
	12/3(金) 午前・午後				○					
	12/9(木) 午前・午後				○					
	12/16(木) 午後					○				
	12/23(木) 午前	○	○	○			○	○	○	
	12/23(木) 午後		○	○						
	12/24(金) 午前	○	○	○						
	1/27(木) 午前・午後				○					
	3/2(水) 午前	○	○	○			○	○	○	
	3/3(木) 午前	○	○	○			○	○	○	
	3/3(木) 午後		○	○						
	3/14(月) 午前・午後				○	○				
	3/27(日) 午後					○				

## 高齢者予防接種のご案内

市内指定医療機関にて接種可能です(4ページの市内指定医療機関参照)。

予防接種名	対象	自己負担金	回数	接種期間	持物
高齢者 肺炎球菌 ワクチン	<定期接種>①65・70・75・80・85・ 90・95・100歳の市民(令和4年3月31 日現在)(※1) <任意接種>②①以外の65歳以上の市民 ※過去に23価肺炎球菌ワクチンを接種した ことがある人は助成の対象外です	3,000円 (この制度より安価 に接種を受けるこ とが可能な人もい ます。詳しくは保 健センターまで)	生涯1回 限り	通年	健康保険証・助成券 (①の対象者には4月 月上旬に個別送付、② の対象者は事前に保 健センターまでお問 い合わせください)
高齢者 インフルエンザ	接種日当日65歳以上の市民(※1)	1,000円	年に1回	10月1日 ~令和4年 1月31日	健康保険証

(※1) 60~64歳の人は、一定の条件により対象となる場合があります。詳しくは保健センターまで。

※生活保護受給者は自己負担金が無料になります。接種当日に生活保護受給証明書をご提出ください。市外の病院・施設に入院・入所などの場合(高齢者肺炎球菌ワクチンは定期接種に該当する人のみ)、必ず接種前に保健センターにお問い合わせください。

# 各種けんしん・高齢者予防接種の市内指定医療機関

※受診を希望する人は、予約が必要な場合がありますので、事前に医療機関にお問い合わせください。

※各種けんしんを受ける場合は、健康保険証と自己負担金をご持参ください。

医 療 機 関 名	電話番号	所 在 地	胃がん(内視鏡)	大腸がん	乳がん	子宮がん	肝炎ウイルス	前立腺がん・ 肝臓がん	胃がんリスク	40歳以上の国保 特定健康診査	健康診査		高齢者の 予防接種		
											16 ～ 39歳	40歳以上の 生活保 護受給者	65歳以上 インフル エンザ	肺炎球菌 ワクチン	肺炎球菌
あいの泉クリニック	20-0688	虫 取 町	—	○	—	—	○	○	○	○	○	○	○	○	○
あずま医院	32-0897	池 園 町	—	○	—	—	○	○	○	○	○	○	○	○	○
油谷クリニック	32-5111	豊 中 町	—	○	—	—	○	○	○	○	○	○	○	○	○
市立病院 予約☎32・5489	32-5622	下 条 町	○	○	○	○	○	○	○	○	○	○	○	○	○
いずみ脳神経内科	23-8885	池 浦 町	—	○	—	—	○	○	○	○	○	○	○	○	○
伊藤医院	22-0230	池 浦 町	—	○	—	—	○	—	○	—	—	—	○	○	○
いのうえ消化器内科クリニック	90-5457	松 之 浜 町	○	○	—	—	○	○	○	○	○	○	○	○	○
井庭医院	21-0443	田 中 町	—	○	—	—	○	○	○	○	○	○	○	○	○
うえにし乳腺消化器クリニック	33-0724	二 田 町	○	○	○	—	○	○	○	○	○	○	○	○	○
うちだこどもクリニック	20-6360	旭 町	—	—	—	—	—	—	—	—	—	—	○	○	○
戎野内科医院	32-5511	東 助 松 町	—	○	—	—	○	○	○	○	○	○	○	○	○
小川医院	45-3463	東 豊 中 町	—	○	—	—	○	○	○	○	○	○	○	○	○
沖本クリニック	31-3380	旭 町	—	—	—	—	○	○	○	○	○	○	○	○	○
片岡泌尿器科クリニック	20-5123	寿 町	—	○	—	—	○	○	○	○	○	○	○	○	○
上條診療所	32-1271	森 町	○	○	—	—	○	○	○	○	○	○	○	○	○
かやのき内科医院	22-0378	上 之 町	—	○	—	—	○	○	○	○	○	○	○	○	○
かわい病院	21-6222	豊 中 町	—	—	—	—	—	—	—	—	—	—	○	○	○
川口クリニック	32-0050	な ぎ さ 町	—	○	—	—	○	○	○	○	○	○	○	○	○
川島クリニック 婦人科 ☎23・3100	23-5600	池 浦 町	—	○	—	○	○	○	○	○	○	○	○	○	○
川知内科クリニック	20-6800	池 浦 町	—	○	—	—	○	○	○	○	○	○	○	○	○
川端医院	32-2580	戎 町	—	○	—	—	○	○	○	○	○	○	○	○	○
きむら耳鼻咽喉科クリニック	20-0181	東 助 松 町	—	—	—	—	—	—	—	—	—	—	○	—	—
塩田内科医院	45-1391	東 豊 中 町	—	○	—	—	○	○	○	○	○	○	○	○	○
東雲八木診療所	32-7776	東 雲 町	—	○	—	—	○	—	○	○	○	○	○	○	○
柴谷内科	32-2384	昭 和 町	—	○	—	—	○	○	○	○	○	○	○	○	○
清水レディースクリニック	20-0170	東 雲 町	—	—	—	○	—	—	—	—	—	—	—	—	—
杉本医院	32-3251	本 町	○	○	—	—	○	○	○	○	○	○	○	○	○
杉本クリニック	20-1585	助 松 町	—	○	—	—	○	○	○	○	○	○	○	○	○
助松団地診療所	32-5776	助 松 団 地	—	○	—	—	○	○	○	○	○	○	○	○	○
高橋内科歯科クリニック	23-3432	寿 町	—	○	—	—	○	○	○	○	○	○	○	○	○
竹原医院	22-2255	下 条 町	—	○	—	—	○	○	○	○	○	○	○	○	○
田中内科クリニック	33-2671	松 之 浜 町	—	○	—	—	○	○	○	○	○	○	○	○	○
寺本医院	32-1848	旭 町	—	○	—	—	○	○	○	○	○	○	○	○	○
中医院	32-1578	田 中 町	—	○	—	—	○	○	○	○	○	○	○	○	○
中瀬クリニック	21-2501	楠 町 東	○	○	—	—	○	○	○	○	○	○	○	○	○
永野医院	32-1075	上 之 町	—	○	—	○	○	○	○	○	○	○	○	○	○
長野クリニック	32-3234	二 田 町	—	○	—	—	○	○	○	○	○	○	○	○	○
長本医院	32-1280	東 助 松 町	—	○	—	—	○	○	○	○	○	○	○	○	○
西本医院	23-0070	田 中 町	—	○	—	—	○	—	—	—	—	—	○	—	—
原病院	21-6616	東 助 松 町	—	○	—	—	○	○	○	○	○	○	○	○	○
ひろおか内科・消化器クリニック	21-8805	旭 町	○	○	—	—	○	○	○	○	○	○	○	○	○
ふじいクリニック	20-0224	池 園 町	—	—	—	—	○	○	○	○	○	○	○	○	○
三浦クリニック	21-6081	松 之 浜 町	—	○	—	—	○	○	○	○	○	○	○	○	○
三瀬医院	44-3104	東 豊 中 町	—	○	—	—	○	○	○	○	○	○	○	○	○
宮崎耳鼻咽喉科	20-0888	池 浦 町	—	—	—	—	—	—	—	—	—	—	○	—	—
村上クリニック	31-2202	旭 町	—	○	—	—	○	○	○	○	○	○	○	○	○
森内脳神経クリニック	90-7777	池 浦 町	—	○	—	—	○	○	○	○	○	○	○	○	○
やまだクリニック	33-8882	曾 根 町	—	○	—	—	○	○	○	○	○	○	○	○	○
吉川病院	32-3666	春 日 町	—	○	—	—	○	○	○	○	○	○	○	○	○
吉田内科クリニック	31-1988	森 町	—	○	—	—	○	—	○	○	○	○	○	○	○
よしだ乳腺ホームクリニック	23-0080	我 孫 子	—	○	○	—	○	○	○	○	○	○	○	○	○

このページは取り外してご利用ください。(令和3年度成人保健予定表)



## 成人歯科健診・在宅訪問歯科健診を行う市内指定医療機関

※在宅訪問歯科健診とは、65歳以上の通院ができない人の自宅に歯科医師が訪問して実施する歯科健診のことです(自己負担額500円)。  
希望者は担当ケアマネージャーにお問い合わせください。

医療機関名	電話番号	住 所	成人歯科	在宅訪問 歯科
青木歯科医院	32・3259	戒町3-21	○	—
あかさき歯科医院	21・1909	神明町3-22	○	—
磯田歯科医院	21・1041	東助松町2-9-3	○	—
岩月歯科医院	31・2212	旭町7-27	○	—
おくくば歯科	58・6482	田中町10-1千百ビル2階	○	—
かじ歯科医院	31・0888	助松町1-1-23-202	○	—
片山歯科医院	23・1182	森町1-13-13	○	—
貫野歯科医院	21・0651	東助松町1-2-10	○	○
木下歯科医院	21・7733	本町1-6	○	○
黒田歯科医院	32・3752	若宮町6-3	○	○
小滝歯科医院	21・1160	我孫子160-5	○	○
小西デンタルクリニック	43・8055	東豊中町1-8-7	○	○
坂下歯科	31・2500	森町1-4-32	○	—
下出歯科	33・8118	末広町1-8-10	○	—
じんや歯科クリニック	22・3222	東雲町14-47	○	—
杉岡歯科医院	22・6471	条南町9-21	○	○
杉山歯科	23・0034	虫取町1-5-1-106	○	○
高橋歯科	22・3194	我孫子68小柴ビル	○	—

医療機関名	電話番号	住 所	成人歯科	在宅訪問 歯科
タケヤマ歯科	33・8049	旭町16-47' 3F MIMA2階	○	—
多田歯科医院	31・4730	松之浜町2-7-28	○	—
としな歯科医院	22・4182	池浦町2-6-29	○	—
中田歯科医院	22・0661	曾根町3-1-7	○	—
中南歯科医院	20・1234	旭町23-44	○	○
中村歯科医院	21・8361	旭町21-27	○	○
西村歯科	44・7788	東豊中町1-5-55	○	○
濱田歯科医院	32・0913	旭町20-5	○	—
浜本歯科医院	32・5556	池園町5-24	○	○
Fukai DENTAL CLINIC	20・0648	東雲町14-72	○	—
ほりぐち歯科医院	31・1010	東助松町4-2-33	○	—
まごころ歯科	31・8556	東助松町2-10-8	○	—
むらかみ歯科	23・7888	松之浜町1-1-15-1	○	—
村田歯科	21・2151	二田町3-3-10	○	○
八木歯科クリニック	23・0252	豊中町1-8-8	○	—
和洲会クリニック	33・2000	池浦町4-6-35	—	○
わたなべ歯科医院	90・5454	旭町1-24	○	—

## 祝日・年末年始の歯科急病診療

泉大津市歯科医師会の協力を得て、下記の歯科医院において祝日・年末年始などに歯科の急病診療を実施します。

診療日	医 院	電話番号
4月29日祝	片山歯科医院(森町1-13-13)	23・1182
5月3日祝	多田歯科医院(松之浜町2-7-28)	31・4730
5月4日祝	坂下歯科(森町1-4-32)	31・2500
5月5日祝	杉岡歯科医院(条南町9-21)	22・6471
7月22日祝	岩月歯科医院(旭町7-27)	31・2212
7月23日祝	小滝歯科医院(我孫子160-5)	21・1160
8月9日祝	高橋歯科(我孫子68小柴ビル)	22・3194
9月20日祝	西村歯科(東豊中町1-5-55)	44・7788
9月23日祝	八木歯科クリニック(豊中町1-8-8)	23・0252
11月3日祝	濱田歯科医院(旭町20-5)	32・0913
11月23日祝	あかさき歯科医院(神明町3-22)	21・1909
12月30日(休)	西村歯科(東豊中町1-5-55)	44・7788
12月31日(金)	八木歯科クリニック(豊中町1-8-8)	23・0252

診療日	医 院	電話番号
1月1日祝	濱田歯科医院(旭町20-5)	32・0913
1月2日(日)	あかさき歯科医院(神明町3-22)	21・1909
1月3日(月)	中田歯科医院(曾根町3-1-7)	22・0661
1月10日祝	中田歯科医院(曾根町3-1-7)	22・0661
2月11日祝	貫野歯科医院(東助松町1-2-10)	21・0651
2月23日祝	黒田歯科医院(若宮町6-3)	32・3752
3月21日祝	中南歯科医院(旭町23-44)	20・1234

☆診療受付時間は各医院とも午前 9 時 30 分～ 11 時 30 分、午後 1 時～ 4 時です。  
☆医院ごとに初診料が必要です。  
☆受診の際は必ず電話で確認のうえご来院ください。

## 成人男性風しん抗体検査と予防接種のご案内

令和元年度～3年度の間で、昭和 37 年 4 月 2 日～昭和 54 年 4 月 1 日生まれの男性は、風しんの抗体検査を無料で受けられます。対象年齢でまだクーポンの利用がない人には再度クーポン券を送付します。また、クーポン券が届かない場合や転入された人でも対象生年月日であれば、保健センターの窓口でクーポン券の発行が可能です。保健センターまでお問い合わせください。

なお、**クーポン券の有効期限は、令和 4 年 2 月 28 日まで**です。

## 健康教育のご案内

保健センターでは、健康生活の実践と習慣化をめざし、健康の保持・増進を目的とした教室を行っています。

### ○運動講座・食の講座

健康づくりや運動習慣の獲得のため、ヨガや筋トレなどの運動講座や自分に合った食生活を実践できるよう、各ライフステージに応じた調理実習をとまなう食の講座を実施しています。詳細は毎月の広報紙でお知らせします。

### ○出前講座

無料！

市職員などが皆さんの希望する場所に出向き、健康づくりに役立つ情報を話します。

※申し込み時に詳細の打ち合わせをします。また、政治、宗教、営利、陳情を目的とした催しなどの場合は、実施できません。

【食と栄養・健康づくり教室（基礎・ステップアップ全9回コース）】 場所 保健センター

		日 時	内容（予定）			日 時	内容（予定）
基礎コース	1	11月12日(金) 午前9時30分～正午	1. 食事リズムを大切に 2. 1日に必要なエネルギー 3. 食育と健康	ステップアップコース	6	1月20日(木) 午前9時30分～午後1時	1. 食中毒の予防対策 2. 調理実習「ヘルシークッキング」
	2	11月22日(月) 午前9時30分～正午	1. 歯の健康 2. ゲートキーパー養成講座		7	2月10日(木) 午前9時30分～11時30分	1. 運動で生活習慣病予防 2. 運動実技②「基本は歩くこと」
	3	12月9日(木) 午前9時30分～11時30分	1. 運動習慣をつけよう 2. 運動実技①「からだメンテナンス」		8	2月21日(月) 午前9時30分～正午	1. フレイル予防 2. 食物アレルギーの話 3. 減塩のコツ
	4	12月20日(月) 午前9時30分～正午	1. 栄養表示の見方 2. グループワーク「献立作り」①		9	3月4日(金) 午前10時～午後0時30分	1. お酒・間食の豆知識 2. グループワーク「これからの健康づくり」 3. 上手なメニュー選び 4. お楽しみランチバイキング
	5	1月7日(金) 午前9時30分～正午	1. グループワーク「献立作り」② 2. グループ発表				

**対象** 市内在住の人で初めて受講する人 ※基礎コースは必須受講で、希望回のみやステップアップコースのみの受講はできません。

**定員** 先着 20人 **費用** 全9回で1,000円（基礎コースのみは無料） **問合・申込** 10月4日(月)から保健センターへ

## 健康相談のご案内

保健センターの保健師、栄養士、看護師にご相談ください。

一般健康相談（予約不要）は月～金曜日（祝日除く）の午前9時～午後5時まで、保健センターで行っています。

## 後期高齢者医療制度の被保険者の皆さんへ

# 歯科健診・健康診査・人間ドックの費用を助成します！



### ■ 歯科健診 ～口腔機能の低下や肺炎などを予防～

大阪府後期高齢者医療広域連合では、歯科健診を実施します。4月下旬から5月上旬にかけて「歯科健診のお知らせ」をお送りします（年度途中で新たに75歳とされる人には、誕生月の翌月にお送りします）。

広域連合が指定する歯科医院において、無料（年度中に1回）で受診できます。受診の際は、事前に歯科医院へお問い合わせのうえ、被保険者証を忘れずにお持ちください。

### ■ 健康診査 ～年に1回無料で受けられます！～

4月下旬から5月上旬にかけて、被保険者に「健康診査受診券」をお送りします（年度途中で新たに75歳とされる人には、誕生月の翌月にお送りします）。

受診券が届いたら、広域連合が指定する医療機関において無料（年度中に1回）で受診できます。受診の際は、事前に医療機関などにご連絡のうえ、受診券と被保険者証を忘れずにお持ちください。

※次の①②に該当する人は、歯科健診・健康診査の対象外です。

①病院または診療所に6か月以上継続して入院中の人

②特別養護老人ホーム、介護老人保健施設、養護老人ホーム、障害者支援施設などの施設に入所または入居している人

※退院・退所したなど事情に変更があった場合は、受診券を発行しますのでお問い合わせください。

※人間ドックを受診された人は健康診査を行う必要がありません。

### ■ 人間ドック ～最大2万6,000円を助成～

費用の助成を受ける時は、市保険年金課に領収書と検査結果通知書一式などをお持ちいただき、申請する必要があります。なお、年度中1回の受診に対し、2万6,000円を上限として費用の一部を助成します。

【注意事項】費用の助成申請は受診後に行ってください。人間ドックを受診された人は、申請されるまでの間、領収書などを大切に保管願います。

**問合** 大阪府後期高齢者医療広域連合 給付課（☎06・4790・2031）または市保険年金課

# 令和3年度 母子保健予定表(保存版)

問合 子育て応援課

## 子育てあんしんサポート窓口

(妊娠期から子育て期にわたる総合相談・案内窓口)

子育て応援課では子育てコンシェルジュとして保健師が常駐し、助産師、発達相談員(発達支援コンシェルジュ)とともに、保護者やお子さんの健康、子育てに関する悩みなど、さまざまな相談に応じ、必要に応じて家庭訪問やサービスの紹介などを行っています。

## 母子健康手帳発行

母子健康手帳はお母さんと生まれてくる赤ちゃんの健康状態を記録するもので、母子の健康管理に必要です。窓口で妊娠届出書とアンケートの記入をしていただきます。代理の人でも受け付けしますが、その場合、後日ご本人にアンケート内容などでお電話します。

受付日/月～金曜日(祝日、年末年始を除く) 場所/子育て応援課 持物/個人番号カードまたは通知カード、身分確認書(運転免許証など) ※代理の人が来られる場合は、事前に持ち物についてお問い合わせください。

## 不妊に悩む人への特定治療助成

不妊に悩む人への特定治療費を一部助成しています。詳しくは子育て応援課までお問い合わせください。

## 産後ケア

産後のお母さんと赤ちゃんのこころとからだをサポートします。ショートステイとデイケアの2コース。

対象/産後のお母さんと赤ちゃんで、育児に不安や疲れを感じ、家族などから支援を受けられない人

申込/子育て応援課または市立病院へ

## 訪問指導

助産師や保健師、看護師がご自宅にお伺いし、親子の健康に関する相談や育児相談を行います。

### ◆こんにちは赤ちゃん訪問事業

すべての家庭を訪問します。対象者には子育て応援課から個別に連絡します。

訪問時期/4か月児健診まで(おおむね生後2か月前後)

内容/赤ちゃんの身長・体重測定、母子保健サービスの紹介など

### ◆妊婦・産婦訪問指導

対象/妊婦・産婦(産後1年未満) 申込/電話で子育て応援課へ

### ◆乳幼児訪問指導

対象/乳児・幼児のお子さんとその家族 申込/電話で子育て応援課へ

## 子育て広場

問合 子育て応援課あんしんサポート係

### ◆ぴよぴよくらぶ

時間/午前10時～11時30分 場所/保健センター3階 対象/生後1か月～1歳未満の親子

定員/20組 持物/母子健康手帳、バスタオル

内容/親子の交流、計測、育児相談(子育て相談員・助産師・保健師)、タッチケア(赤ちゃんマッサージ)

実施日	4月	5月	6月	7月	8月	9月	10月	11月	12月	1月	2月	3月
	5日	17日	7日	5日	2日	6日	4日	15日	6日	17日	7日	7日

## 育児教室

### ◆たまごくらぶ(両親教室)※予約制

お母さんの健康と赤ちゃんの健やかな発育を願って、両親教室を行っています。

日時/子育て応援課へ問い合わせ 場所/保健センター、市役所

対象/妊婦とそのパートナー 定員/15組

### ◆ベビーCooking(離乳食講習会)※予約制

離乳食のポイントや作り方、メニューなど栄養士がお話しします。

時間/午後1時30分～3時(受付:午後1時15分～) 場所/保健センター3階

定員/20組 持物/母子健康手帳、バスタオル

対象	令和2年 11月生	12月生	令和3年 1月生	2月生	3月生	4月生	5月生	6月生	7月生	8月生	9月生	10月生
実施日	4月23日	5月28日	6月25日	7月30日	8月27日	9月24日	10月22日	11月26日	12月24日	1月28日	2月25日	3月25日

土・日曜日、祝日に子どもが病気になったときは

◎泉州北部小児初期救急広域センター

(岸和田市荒木町 1-1-51 ☎072・443・5940)

診療日と受付時間

▷土曜日 午後5時～10時

▷日曜日、祝日、年末年始(12月29日～1月3日)

午前9時～正午、午後1時～4時、午後5時～10時



## 育児相談

### ◆7か月児育児相談

個別通知はありません。

受付時間／午後1時30分～2時30分 場所／保健センター2階 持物／母子健康手帳、バスタオル

対象	令和2年 8月生	9月生	10月生	11月生	12月生	令和3年 1月生	2月生	3月生	4月生	5月生	6月生	7月生
実施日	4月6日	5月10日	6月1日	7月6日	8月3日	9月7日	10月5日	11月10日	12月7日	1月4日	2月1日	3月1日

### ◆乳幼児育児相談会

日程／7か月児育児相談と同じ(上記参照) 受付時間／午後2時30分～3時(予約不要)

場所／保健センター2階 対象／就学前の子ども 持物／母子健康手帳、バスタオル

### ◆ほっとひと息まんま(食のサロン)

離乳食や幼児食など、食に関する心配ごとの相談や食のアドバイスを行っています。

日程／7か月児育児相談と同じ(上記参照) 時間／午後1時30分～3時

場所／保健センター2階

### ◆歯科・栄養相談 (個別相談のみ・予約制)

乳幼児の歯・栄養に関しての相談を行います。

日時／月～金曜日 午前8時45分～午後5時15分

### ◆母乳育児相談(予約制)

助産師による母乳育児に関しての相談を行います。

受付時間／午後1時～3時30分 場所／保健センター2階

実施日	4月	5月	6月	7月	8月	9月	10月	11月	12月	1月	2月	3月
	28日	26日	23日	28日	25日	22日	27日	24日	22日	26日	9日	23日

## 発達相談

子どものことば、行動面など発達に関しての相談を行います。 問合／子育て応援課(発達支援担当)

## 予防接種の市内指定医療機関

※医療機関によっては予約が必要な場合がありますので医療機関にお問い合わせください。

医療機関名	電話番号	住所	子どもの予防接種 ○予約不要 ●予約必要							
			B型肝炎	ヒブ・肺炎 球菌・四種 混合・水痘	麻しん 風しん (MR)	日本 脳炎	二種 混合	子宮 頸がん	ロタ	BCG
油谷クリニック	32-5111	豊中町2-5-10	○	○	○	○	○	—	●	○
市立病院	32-5622	下条町16-1	●	●	●	●	●	●	●	●
いずみ脳神経内科	23-8885	池浦町4-9-48	●	●	●	●	●	●	●	—
うちだこどもクリニック	20-6360	旭町22-64 SAビル2階	○	○	○	○	○	●	○	○
沖本クリニック	31-3380	旭町23-38	—	—	○	○	○	●	—	—
上條診療所	32-1271	森町2-3-8	●	●	●	●	●	●	●	●
かやのき内科医院	22-0378	上之町6-23	●	●	●	●	●	●	●	—
かわい病院	21-6222	豊中町2-6-5	●	●	●	●	●	●	●	●
川口クリニック	32-0050	なぎさ町6-1-503	●	●	●	●	●	●	●	●
川端医院	32-2580	戒町5-9	—	—	●	●	●	—	—	—
塩田内科医院	45-1391	東豊中町1-12-6	—	—	●	●	●	—	—	—
東雲八木診療所	32-7776	東雲町2-13	—	—	—	●	●	—	—	—
柴谷内科	32-2384	昭和町1-1	—	—	—	●	●	—	—	—
清水レディースクリニック	20-0170	東雲町3-8	—	—	—	—	—	●	—	—
杉本医院	32-3251	本町4-17	●	●	●	●	●	●	●	●
助松団地診療所	32-5776	助松団地3-11	○	○	○	○	○	●	○	●
高橋内科歯科クリニック	23-3432	寿町9-30	●	●	●	●	●	●	●	—
竹原医院	22-2255	下条町18-17	○	○	○	○	○	●	○	●
中医院	32-1578	田中町9-16	○	○	○	○	○	—	○	○
中瀬クリニック	21-2501	楠町東1-1	—	●	●	●	●	—	—	—
永野医院	32-1075	上之町7-34	●	●	●	●	●	●	●	●
長野クリニック	32-3234	二田町1-12-8	○	○	○	○	○	—	○	●
長本医院	32-1280	東助松町1-12-9	●	●	●	●	●	—	●	—
吉川病院	32-3666	春日町2-10	●	●	●	●	●	●	—	●



## 定期予防接種

### ◎ 個別接種◎

▷ 予防接種市内指定医療機関にて無料で受けられます(予防接種の市内指定医療機関参照)。

▷ 1年を通じて接種できるので、接種対象の月・年齢に達したら受けてください。予約が必要な医療機関もあります。

※ 月・年齢は予防接種を受ける日の満年齢です。

【例】 平成26年4月1日生まれの子どもが、四種混合予防接種を接種できる日はいつまで？

→ 平成26年6月30日～令和3年9月30日 (令和3年10月1日以降は接種できない)

▷ 持物／母子健康手帳、子ども医療証および健康保険証 ※ 予診票は各医療機関に備えています

予 防 接 種 名		対 象 年 月 齢	回 数	標準的な接種間隔(接種可能な間隔)
◆ ロタ	ロタリックス (1価)	生後6週～24週未満 (標準的な接種期間:初回接種は生後2か 月～生後14週6日まで)	2回	4週間以上の間隔を置いて2回経口接種
	ロタテック (5価)	生後6週～32週未満 (標準的な接種期間:初回接種は生後2か 月～生後14週6日まで)	3回	4週間以上の間隔を置いて3回経口接種
◆ BCG		生後3か月以上1歳未満 (標準的な接種期間は生後5～8か月未満)	1回	
◆ ヒブ	I期初回	生後2か月～60か月(5歳)未満 (標準は7か月未満で接種開始) 7か月以上で接種を開始する場合は 接種回数が異なります。詳細は接種 時に医師にご相談ください。	3回	27～56日(20日以上)
	I期追加		1回	I期初回3回目接種後7か月以上13か月未満 (7か月以上)
◆ 小児用肺炎球菌	I期初回		3回	27日以上
	I期追加		1回	I期初回3回目接種後60日以上かつ1歳以上
◆ B型肝炎		生後2か月～1歳未満	3回	27日以上の間隔で2回 初回接種から139日以上あけて1回
◆ 四種混合(DPT- IPV)(ジフテリア・百日咳・ 破傷風・不活化ポリオ)	I期初回	生後3か月～90か月(7歳半)未満	3回	20～56日(20日以上)
	I期追加		1回	I期初回3回目接種後12か月以上18か月未満 (6か月以上)
◆ 麻しん風しん混合 (MRワクチン)	I期	生後12か月(1歳)～24か月(2歳)未満	1回	
	II期	小学校入学前の1年間(年長児の間)	1回	
◆ 水痘(水ぼうそう)		生後12か月(1歳)～生後36か月(3歳)未満	2回	6か月～12か月未満(3か月以上)
◆ 日本脳炎	I期初回	生後36か月(3歳)～90か月(7歳半)未満	2回	6～28日(6日以上)
	I期追加		1回	I期初回2回目接種後おおむね1年後(6か月以上)
	II期	9～13歳の誕生日の前日まで	1回	
特例対象者※1	◇平成13年4月2日～平成19年4月1日生まれで20歳未満の人 全4回接種のうち不足している回数を定期接種として接種できます。※20歳の誕生日の前日までしか定期接種として接種できません。 ◇平成20年4月2日～平成21年10月1日生まれで13歳未満の人 I期の不足している回数をII期の定期接種の期間(9歳以上13歳未満)で定期接種として接種できます。			
◆ 二種混合(DT) (ジフテリア・破傷風)	II期(四種 混合・三種 混合の)	11～13歳の誕生日の前日まで	1回	
◆ 子宮頸がん予防※2 (HPVワクチン)		小6～高1相当の女子 (平成17年4月2日～平成22年4月1日生)	3回	
◆ 不活化ポリオ(IPV)※3	I期初回	生後3か月～90か月(7歳半)未満	3回	20～56日(20日以上)
	I期追加		1回	I期初回3回目接種後12か月以上18か月未満 (6か月以上)

※1 平成17～21年度の日本脳炎の予防接種の積極的勧奨の差し控えにより接種を受ける機会を逸した人に接種。

※2 子宮頸がん予防ワクチンはワクチンの種類によって接種間隔が異なります。詳細は接種時に医師にご相談ください。また、平成25年6月14日から積極的な勧奨を一時中止していますが、希望される場合は定期接種として受けることができます。

※3 四種混合を接種している人は接種不要です。

### 接種の間隔について

○ 注射生ワクチン(BCG・麻しん風しん混合・水痘)から次の注射生ワクチンまでは27日以上あけて接種してください(4週間後の同じ曜日には接種可能です)。

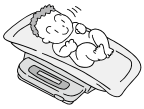
### 予防接種の注意事項

- お子さんの体の調子が良いときに受けましょう。
- 個別通知はありません。
- 受け方がわからないとき、心配のあるときは、主治医または子育て応援課にお問い合わせください。
- 母子健康手帳をお忘れの場合は接種できません。

## 乳 幼 児 健 診

午後開催。詳しい時間は個別に通知します。 場所／保健センター

### ◆4か月児健診 持物／母子健康手帳、問診票(記入して)、バスタオル



対象	令和2年 12月生	令和3年 1月生	2月生	3月生	4月生	5月生	6月生	7月生	8月生	9月生	10月生	11月生
実施日	4月28日	5月26日	6月23日	7月28日	8月25日	9月22日	10月27日	11月24日	12月22日	1月26日	2月9日	3月23日

### ◆1歳6か月児健診 持物／母子健康手帳、問診票(記入して)、バスタオル



対象	令和元年9月1日 ～9月20日生	9月21日～ 10月10日生	10月11日～ 10月31日生	11月1日～ 11月20日生	11月21日～ 12月10日生	12月11日～ 12月31日生	令和2年1月1日～ 1月20日生	1月21日～ 2月10日生	2月11日～ 2月28日生
実施日	4月13日	5月11日	5月13日	6月8日	7月8日	7月13日	8月10日	9月9日	9月14日
対象	3月1日～ 3月20日生	3月21日～ 4月10日生	4月11日～ 4月30日生	5月1日～ 5月20日生	5月21日～ 6月10日生	6月11日～ 6月30日生	7月1日～ 7月20日生	7月21日～ 8月10日生	8月11日～ 8月31日生
実施日	10月12日	11月9日	11月11日	12月14日	1月11日	1月13日	2月8日	3月8日	3月10日

### ◆3歳6か月児健診 持物／母子健康手帳、尿、問診票(記入して)、視聴覚アンケート(記入して)、タオル

対象	平成29年 9月生	10月生	11月生	12月生	平成30年 1月生	2月生	3月生	4月生	5月生	6月生	7月生	8月生
実施日	4月21日	5月19日	6月16日	7月21日	8月18日	9月15日	10月20日	11月17日	12月15日	1月19日	2月16日	3月16日

◎ 医療機関で実施 ◎ 府外で受診した場合は、支払った健診料に対して一定額の助成があります(マタニティ歯科健診は除く)。詳しくは子育て応援課へ。

◆妊婦健康診査 診療所・病院などで、妊婦健康診査を受けることができます。

◆マタニティ歯科健診 妊娠中に1回、市内の指定歯科医院で受けることができます。

◆産婦健康診査(産後2週間前後および1か月前後) 診療所・病院などで、産婦健康診査を受けることができます。  
※詳細は11ページを参照してください。

◆乳児一般健康診査(生後1か月ごろ) 診療所・病院で、乳児一般健康診査を受けることができます。

◆乳児後期健診(生後9か月～1歳未満) 診療所・病院で、乳児後期健診を受けることができます(満10か月が望ましい)。  
4か月児健診でお配りする後期健診受診票に必要事項を記入して受診してください。  
受診票をお持ちでない人は子育て応援課へお問い合わせください。

## よい歯を育てる会(歯科健診)

午後開催。詳しい時間は個別に通知します。 場所／保健センター

### ◆2歳児歯科健診(フッ化物塗布) 持物／母子健康手帳、お茶、歯ブラシ、問診票(記入して)、タオル



対象	平成31年 4月生	令和元年 5月生	6月生	7月生	8月生	9月生	10月生	11月生	12月生	令和2年 1月生	2月生	3月生
実施日	4月22日	5月27日	6月24日	7月15日	8月26日	9月30日	10月28日	11月25日	12月23日	1月27日	2月24日	3月24日

### ◆2歳6か月児歯科健診(むし歯活動性テスト)・育児相談会 持物／母子健康手帳、お茶、歯ブラシ、問診票(記入して)、タオル

対象	平成30年 10月生	11月生	12月生	平成31年 1月生	2月生	3月生	4月生	令和元年 5月生	6月生	7月生	8月生	9月生
実施日	4月27日	5月25日	6月22日	7月27日	8月24日	9月28日	10月26日	11月30日	12月8日	1月25日	2月22日	3月22日

### ◆3歳児歯科健診(フッ化物塗布) 持物／母子健康手帳、お茶、歯ブラシ、問診票(記入して)、タオル

対象	平成30年 4月生	5月生	6月生	7月生	8月生	9月生	10月生	11月生	12月生	平成31年 1月生	2月生	3月生
実施日	4月20日	5月18日	6月15日	7月20日	8月17日	9月21日	10月19日	11月16日	12月21日	1月18日	2月15日	3月15日

問合 子育て応援課 あんしんサポート係 ☎33・1131(代)

# いずみおおつ おやこ広場

就学前の親子の遊びと交流が出来る「おやこ広場」を開催中です。親子で気軽に遊びに来ませんか？専門スタッフが笑顔でお迎えします。必ず保護者同伴でお越しください。

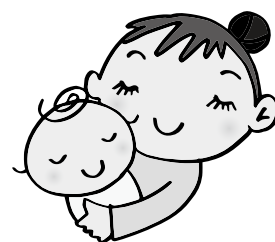
広場名		利用時間	場 所	問 合	定員	駐車場
※予約制 地域子育て支援センター	たんぽぽ	火・水・木曜日：午前 9 時 30 分～ 11 時 30 分、午後 1 時～ 3 時 金曜日：午後 1 時～ 3 時 土曜日：午前 9 時 30 分～ 11 時 30 分	かみじょう認定こども園 乳児棟 2 階 子育て支援 ルーム(東助松町 4-8-18)	地域子育て 支援センター ☎23・0012	各 5 組	あり (数台)
	赤ちゃんルーム (1 歳未満の乳児)	毎週月曜日：午前 9 時 30 分～ 11 時 30 分、 午後 1 時～ 3 時				
	おひさま広場	金曜日：午前 9 時 30 分～ 10 時 30 分、 午前 11 時～正午 土曜日：午後 1 時 30 分～ 2 時 30 分	かみじょう認定こども園 乳児棟側 園庭		6 組	
カンガルー・ ポケット		火曜日：午前 10 時～正午 木曜日：午前 10 時～正午、 午後 1 時 30 分～ 3 時 30 分	勤労青少年ホーム 集会室 (下条町 11-28) ※木曜日の午後は 2 階音楽室	和泉乳児院 ☎33・2227	15 組 ※木曜午 後 5 組	あり (数台)
ココフレア		月～水曜日・金～日曜日(木曜日は定休日) 午前 9 時 30 分～午後 3 時	南海泉大津駅高架下 (旭町 19-2)	☎20・6722	8 組	なし
ちょこっとひろば ※予約制		月～金曜日：午前 9 時 30 分～ 11 時 30 分、 午後 1 時～ 3 時	えびす認定こども園内 (下之町 4-7)	☎23・7001	3 組	なし
ふる～る		月～金曜日：午前 10 時～ 11 時 40 分、 午後 2 時～ 3 時 40 分	とれぞあ子ども園内 (池浦町 3-5-8)	☎33・3003	6 組程度	あり (数台)
まざー・ぐーす		月・水・金曜日：午前 10 時～正午、 午後 1 時～ 3 時	和泉乳児院 キッズルーム (助松町 3-8-7)	☎33・2227	6 組	なし
らっこくらぶ ※予約制		月～金曜日：午前 9 時 15 分～ 11 時 15 分、 午後 1 時～ 3 時 ※水曜日は「赤ちゃんタイム」で、午前・ 午後とも 1 歳未満の乳児と保護者が対象。	くすのき認定こども園内 (我孫子 2-7-1)	☎22・0097	5 組程度	なし

※利用時間内は出入り自由です。 ※定員を超えた場合は、安全確保のため入場を締め切る事があります。

## 産婦健康診査の公費負担について

令和 3 年 4 月から、出産後間もない時期のお母さんのからだところの健康状態を確認するため、産後 2 週間および 1 か月の産婦健康診査の公費負担を開始します。

対象者には窓口または郵送で受診票をお渡しします。転入などで受診票をお持ちでない人や受診票が届いていない人は子育て応援課までお問い合わせください。



### 対象

受診日当日に本市に住民票があり、令和 3 年 4 月 1 日以降に出産された、出産後 8 週以内の人

### 公費助成額

産婦健診 1 回につき上限 5,000 円

出産後 2 週間前後および 1 か月前後に各 1 回

※受診票の有効期限は出産後 8 週以内です。

### 健診内容

問診、診察、体重・血圧測定、尿検査、こころの健康チェック

※健診内容以外の検査・治療・投薬などについては公費負担対象外です。

### 受診方法

- ・受診票を府内の医療機関および助産所の窓口に出すのうへ受診してください。
- ・公費助成額を上回った場合は、差額分を自費で医療機関などにお支払いください。
- ・府外の医療機関などで受診した場合は、自己負担になりますが、後日助成金の申し込みができます。

# 小児救急担当病院変更のお知らせ

小児救急の担当病院が、4月1日から一部変更となります。新しい救急担当一覧表は以下のとおりです。

## 【泉州地域小児科救急曜日別診療一覧表】

問合 市立病院総務課 ☎32・5622

曜日	医療機関	電話番号	診療時間	祝日の診療時間
月	岸和田徳洲会病院	072・445・9915	午後7時～10時	休診
			午後7時～午前6時	午後11時～午前6時
	阪南市民病院	072・471・3321	午後10時～午前6時	午後11時～午前6時
	泉大津市立病院	32・5622	午後10時～午前6時	午後11時～午前6時
火	和泉市立総合医療センター	41・1331	午後7時～午前6時	午後11時～午前6時
水	泉大津市立病院	32・5622	午後7時～午前6時	午後11時～午前6時
木	市立岸和田市民病院	072・445・1000	午後7時～午前6時	午後11時～午前6時
金	市立貝塚病院	072・422・5865	午後7時～午前6時	午後11時～午前6時
土	岸和田徳洲会病院	072・445・9915	午前9時～午後4時	休診
	泉大津市立病院	32・5622	午後11時～午前6時	午後11時～午前6時
	和泉市立総合医療センター	41・1331	午後11時～午前6時	午後11時～午前6時
日	市立岸和田市民病院	072・445・1000	午後11時～午前6時	午後11時～午前6時
	りんくう総合医療センター	072・469・3111	午後11時～午前6時	午後11時～午前6時

※診察を希望する場合は、各医療機関に電話確認のうえ、お出かけください。

## 【泉州地域小児科休日診療所】

施設名	電話番号	土曜日診療時間	日・祝日の診療時間
泉州北部小児初期救急広域センター	072・443・5940	午後5時～10時	午前9時～正午 午後1時～4時 午後5時～10時



## いずみおおつ 子育て応援アプリ

子育てを便利にする  
使える機能が盛りたくさん！



### 子育てで情報を見る

子育てに関する情報や市で取り組んでいる情報まで盛りたくさん！！



### 施設を探す

市内の公園や、赤ちゃんの駅（おむつ替え・授乳スペース）が探せる！

必要な情報を選択すれば、欲しい情報だけプッシュ通知で情報が届くので、とっても便利！！  
右下のQRからダウンロードしてね！

### アプリのダウンロードはこちらから！



Android版



iOS版