

予防接種・各種健(検)診の市内指定医療機関

※医療機関によっては予約が必要な場合がありますので医療機関にお問い合わせください。

※市立病院で子宮がん検診または乳がん検診を受ける場合は、予約専用番号32・5489におかけください。

医療機関名	電話番号	住所	子どもの予防接種							高齢者の 予防接種	前立腺 がん・肝 炎ウイル ス	大腸 がん	乳 がん (無料クーポン 事業含む)	子宮 がん	胃がん リスク 検査	健康 診査 16歳～ 39歳ま での市民
			B型肝炎	ヒブ・肺炎 球菌・四種 混合・水痘	MR	日本脳炎 ・ 二種混合	子宮 頸がん	不活化 ポリオ	65歳以上 インフル エンザ	肺炎 球菌 ワクチン						
あずま医院	32-0897	池園町14-18	—	—	—	—	—	—	○予約	○予約	○	○	—	—	○	○
油谷クリニック	32-5111	豊中町2-5-10	○	○	○	○	—	○	○	○	○	○	—	—	○	○
市立病院	32-5622	下条町16-1(予約専用番号☎32-5489)	○予約	○予約	○予約	○予約	○予約	○予約	○予約	○予約	○	○	○予約	○予約	○	○予約
いのうえ消化器内科クリニック	90-5457	松之浜町2-4-15	—	—	—	—	—	—	○予約	○予約	○	○	—	—	○予約	○
伊藤医院	22-0230	池浦町4-2-25	—	—	—	—	—	—	○予約	○予約	○	○	—	—	○	—
井庭医院	21-0443	田中町2-24	—	—	—	—	—	—	○	○	○	○	—	—	○	○
うえにし乳腺消化器クリニック	33-0724	二田町1-13-13あすと松ノ浜2階	—	—	—	—	—	—	○予約	○予約	○	○	○予約	—	○	○予約
うちだこどもクリニック	20-6360	旭町22-64 SAビル2階	○	○	○	○	○予約	○	○	○予約	—	—	—	—	—	—
戒野内科医院	32-5511	東助松町1-7-3	—	—	—	—	—	—	○	○	○	○	—	—	○予約	○
小川医院	45-3463	東豊中町1-5-55	—	—	—	—	—	—	○	○予約	○	○	—	—	○	○
沖本クリニック	31-3380	旭町23-38	—	—	○	○	○予約	—	○	○	○	—	—	—	○	○
片岡泌尿器科クリニック	20-5123	寿町3-34	—	—	—	—	—	—	○予約	○予約	○	○	—	—	○	○予約
上條診療所	32-1271	森町2-3-8	○予約	○予約	○予約	○予約	○予約	○予約	○	○予約	○	○	—	—	○	○
かやのき内科医院	22-0378	上之町6-23	○予約	○予約	○予約	○予約	○予約	○予約	○予約	○予約	○	○	—	—	○	○
かわい病院	21-6222	豊中町2-6-5	○予約	○予約	○予約	○予約	○予約	○予約	○予約	○予約	—	—	—	—	—	—
川口クリニック	32-0050	なざさ町6-1-503	○予約	○予約※1	○	○	○予約	○予約	○	○	○	○	—	—	○	○
川島クリニック	23-5600	池浦町4-5-41(婦人科☎23-3100)	—	—	—	—	○予約	—	○	○予約	○	○	—	○	○	○
川知内科クリニック	20-6800	池浦町4-5-10	—	—	—	—	—	—	○	○予約	○	○	—	—	○予約	○
川端医院	32-2580	戎町5-9	—	○予約	○予約	○予約	○予約	○予約	○	○	○	○	—	—	○	○
きむら耳鼻咽喉科クリニック	20-0181	東助松町2-6-2-1	—	—	—	—	—	—	○	—	—	—	—	—	—	—
塩田内科医院	45-1391	東豊中町1-12-6	—	○予約	○予約	○予約	—	○予約	○	○予約	○	○	—	—	○	○
信貴小児科	32-1082	若宮町10-5	○	○	○	○	—	○	—	—	—	—	—	—	—	—
重信内科	22-2233	豊中町3-2-35	—	—	—	—	—	—	○	○予約	○	○	—	—	○予約	○
東雲八木診療所	32-7776	東雲町2-13	—	—	—	○予約	—	—	○予約	○予約	○	○	—	—	○	○予約
柴谷内科	32-2384	昭和町1-1	—	—	—	—	—	—	○	○予約	○	○	—	—	○	○
清水レディースクリニック	20-0170	東雲町3-8	—	—	—	—	○予約	—	—	—	—	—	—	○	—	—
杉本医院	32-3251	本町4-17	○予約	○予約	○予約	○予約	○予約	○予約	○予約	○予約	○	○	—	—	○予約	○予約
杉本クリニック	20-1585	助松町1-2-15	—	—	—	—	—	—	○予約	○予約	○	○	—	—	○	○
助松団地診療所	32-5776	助松団地3-11	○予約	○	○	○	○予約	○予約	○予約	○予約	○	○	—	—	○	○予約
高橋内科歯科クリニック	23-3432	寿町9-30	○予約	○予約	○予約	○予約	○予約	○予約	○	○	○	○予約	—	—	○	○
竹原医院	22-2255	下条町18-17	○予約	○	○	○	○予約	○予約	○	○予約	○	○	—	—	○	○
田中内科クリニック	33-2671	松之浜町2-7-28	—	—	—	—	—	—	○	○	○	○	—	—	○	○
寺本医院	32-1848	旭町12-12	○予約	○予約	○予約	○予約	○予約	○予約	○	○	○	○	—	—	○	○
中医院	32-1578	田中町9-16	○	○	○	○	○	○	○	○	○	○	—	—	○	○
中瀬クリニック	21-2501	楠町東1-1	—	○	○	○	—	○	○	○	○	○	—	—	○	○
永野医院	32-1075	上之町7-34	○予約	○予約	○予約	○予約	○予約	○予約	○予約	○予約	○	○	—	○	○	○
長野クリニック	32-3234	二田町1-12-8	○	○	○	○	—	○	○	○	○	○	—	—	○	○
長本医院	32-1280	東助松町1-12-9	○予約	○予約	○予約	○予約	○予約	○予約	○予約	○予約	○	○	—	—	○	○
西本医院	23-0070	田中町4-24	—	—	—	—	—	—	○	—	○	○予約	—	—	—	—
原病院	21-6616	東助松町1-7-1	—	—	—	—	—	—	○	○予約	○	○	—	—	○	○
平山胃腸科内科	33-6017	松之浜町1-1-4	—	—	—	—	—	—	○	○予約	○	○	—	—	○	○
ふじいクリニック	20-0224	池園町14-3	—	—	—	—	—	—	○予約	○予約	○予約	—	—	—	○予約	○予約
三浦クリニック	21-6081	松之浜町2-2-8	—	—	—	—	—	—	○	○	○	○	—	—	○	○
三瀬医院	44-3104	東豊中町3-18-1	—	—	—	—	—	—	○予約	○予約	○予約	○	—	—	○	○
宮崎耳鼻咽喉科	20-0888	池浦町2-6-26	—	—	—	—	—	—	○	—	—	—	—	—	—	—
村上クリニック	31-2202	旭町18-3 アルザ泉大津	—	—	—	—	—	—	○	○予約	○	○	—	—	○予約	○
森内脳神経クリニック	90-7777	池浦町1-9-1	—	—	—	—	—	—	○予約	○予約	○予約	○予約	—	—	○予約	○予約
やまだクリニック	33-8882	曽根町3-9-33	—	—	—	—	—	—	○予約	○予約	○	○	—	—	○	○予約
吉川病院	32-3666	春日町2-10	○予約	○予約	○予約	○予約	○予約	○予約	○	○	○	○	—	—	○	○
吉田内科クリニック	31-1988	森町1-3-22	—	—	—	—	—	—	○	○予約	○	○	—	—	—	○

※1水痘のみ予約

定期予防接種

◎ 保健センターで実施 ◎

◆BCG予防接種

対象／生後3か月以上1歳未満(望ましい接種期間は生後5～8か月未満です。生後1歳を過ぎた場合は保健センターでは接種できません) **受付時間**／午後1時15分～2時30分 **受付場所**／保健センター2階 **持物**／母子健康手帳・BCG予防接種予診票
※BCG予防接種予診票は、保健センターにも用意しています。

実施日	4月	5月	6月	7月	8月	9月	10月	11月	12月	H30年 1月	2月	3月
	28日	8日 26日	23日	10日 28日	25日	11日 22日	27日	13日 24日	22日	15日 26日	23日	12日 23日

◎ 医療機関で実施 ◎

▷予防接種市内指定医療機関にて無料で受けられます(成人保健予定表参照)。

▷1年を通じて接種できるので、接種対象の月・年齢に達したら受けてください。

※月・年齢は予防接種を受ける日の満年齢です。

例・平成22年4月1日生まれの子どもが、四種混合予防接種を接種できる日はいつまで？

→平成22年7月1日～平成29年9月30日 (平成29年10月1日以降は接種できない)

▷**持物**／母子健康手帳、子ども医療証および健康保険証 ※予診票は各医療機関に備えています

■ 予防接種の種類・対象年齢など

予防接種名		対象年月齢	回数	標準的な接種間隔(接種可能な間隔)
◆ヒブ	I期初回 I期追加	生後2か月～60か月(5歳)未満 (標準は7か月未満で接種開始)7か月以上で接種を開始する場合は接種回数が異なります。詳細は接種時に医師にご相談ください。	3回 1回	27～56日(20日以上) I期初回3回目接種後7か月以上13か月未満(7か月以上)
◆小児用肺炎球菌	I期初回 I期追加		3回 1回	27日以上 I期初回3回目接種後60日以上かつ1歳以上
◆B型肝炎		生後2か月～1歳未満	3回	27日以上の間隔で2回 初回接種から139日以上あけて1回
◆四種混合(DPT-IPV) (ジフテリア・百日咳・破傷風・不活化ポリオ)	I期初回 I期追加	生後3か月～90か月(7歳半)未満	3回 1回	20～56日(20日以上) I期初回3回目接種後12か月以上18か月未満(6か月以上)
◆麻しん風しん混合 (MRワクチン)	I期 II期	生後12か月(1歳)～24か月(2歳)未満 小学校入学前の1年間(年長児の間)	1回 1回	
◆水痘(水ぼうそう)		生後12か月(1歳)～生後36か月(3歳)未満	2回	6か月～12か月未満(3か月以上)
◆日本脳炎	I期初回 I期追加 II期	生後36か月(3歳)～90か月(7歳半)未満 9歳～13歳の誕生日の前日まで	2回 1回 1回	6～28日(6日以上) I期初回2回目接種後おおむね1年後(6か月以上)
特例対象者※1		◇平成9年4月2日～平成19年4月1日生まれで20歳未満の人 全4回接種のうち不足している回数を定期接種として接種できます。※20歳のお誕生日の前日までしか定期接種として接種できません。 ◇平成19年4月2日～平成21年10月1日生まれの人 <7歳6か月未満の人>本来のI期の定期接種の期間ですのでI期の接種ができます。 <7歳6か月以上の人>I期の不足している回数をII期の定期接種の期間(9歳以上13歳未満)で定期接種として接種できます。		
◆二種混合(DT) (ジフテリア・破傷風)	II期(四種混合・三種混合の)	11歳～13歳の誕生日の前日まで	1回	
◆子宮頸がん予防※2		小6～高1相当の女子 (平成13年4月2日～平成18年4月1日生)	3回	
◆不活化ポリオ(IPV)※3	I期初回 I期追加	生後3か月～90か月(7歳半)未満	3回 1回	20～56日(20日以上) I期初回3回目接種後12か月以上18か月未満(6か月以上)

※1 平成17～21年度にかけての日本脳炎の予防接種の積極的勧奨の差し控えにより接種を受ける機会を逸した人に接種。

※2 子宮頸がん予防ワクチンはワクチンの種類によって接種間隔が異なります。詳細は接種時に医師にご相談ください。また、平成25年6月14日から積極的な勧奨を一時中止しています。

※3 四種混合を接種している人は接種不要です。

接種の間隔について

○生ワクチン(BCG・麻しん風しん混合・水痘)の後は次の予防接種まで27日以上あける必要があります。(4週間後の同じ曜日には接種可能です)

○不活化ワクチン(ヒブ・肺炎球菌・B型肝炎・四種混合・日本脳炎・二種混合・子宮頸がん予防・不活化ポリオ)の後は次の予防接種まで6日以上あける必要があります。(1週間後の同じ曜日には接種可能です)

予防接種の注意事項

○お子さんの体の調子が良いときに受けましょう。
○個別通知はありません。
○受け方がわからないとき、心配のあるときは、主治医または保健センターにお問い合わせください。

年齢によって受ける健診が違います。あなたは、今年何歳になりますか？

年齢	健診種類	問い合わせ先	持物
16～39歳	健康診査	保健センター(☎33・8181)	健康保険証
40～74歳	特定健康診査	各医療保険者	健康保険証・特定健診受診券(泉大津市国保の場合)
75歳以上	後期高齢者医療健康診査	大阪府後期高齢者医療広域連合(☎06・4790・2031)	健康保険証・後期高齢者医療健診受診券

◆40歳以上の生活保護受給者は、健康診査(市内医療機関)を受診できます。(問合 保健センター☎33・8181)

いずみおおつ健康チャレンジ計画～応援します！楽しみながら健康づくり～

この取り組みは、元気で長生きできることを目標に、市民1人ひとりが、楽しみながら健康づくりにチャレンジしていただくための取り組みで、昨年度に引き続き実施します。特定健診やがん検診などの受診や、健康づくりに関する講座やイベントへの参加、ウォーキングなどの健康づくりに取り組み、ポイントを貯めて応募すると、素敵な賞品が抽選であたります。

◎対象／16歳以上の市民

◎チャレンジ期間 平成29年6月1日(木)～平成30年2月28日(水)

平成29年4月1日から受診された健(検)診もチャレンジ期間の対象としますので、受診日など控えておいてください。ポイント対象事業、ポイントの貯め方、応募方法など詳しくは、6月号広報いずみおおつ、市ホームページなどでお知らせします。

抽選で素敵な賞品が当たる!



健康教育（出前講座を実施しています）

市職員などが皆さんの希望する場所に出向き、健康づくりに役立つ情報をお話します。

費用は無料!

出前講座メニュー

①健康推進課
・生活習慣病について
・乳幼児の子育てについて
(健康・発達)

②高齢介護課
・転倒、腰痛痛、骨粗しょう症
予防や認知症予防、お口の健康
など介護予防について

③保険年金課
・特定健康診査について
・メタボリックシンドローム
について

◎日時／要相談(1テーマ90分以内とします)

◎対象／地域の団体(サークル活動、町内会、自治会、老人クラブなど)

※申し込み時に詳細の打ち合わせをします。

※政治、宗教、営利、陳情を目的とした催しなどを行うおそれがあるときは、出前講座を実施できません。

※出前講座の他にも、食や運動に関してさまざまな講座の開催を予定しています。詳細は、毎月の広報紙でお知らせします。

申込・問合

①保健センター(☎33・8181)へ

②高齢介護課(市役所1階8番窓口 ☎33・1131)へ

③保険年金課(市役所1階6番窓口 ☎33・1131)へ

食と栄養・健康づくり教室「地域ボランティアセミナー」

健康で毎日元気に生活するため、食生活や健康づくりについて皆さんと一緒に学び、学んだことを活かして、食のボランティアとして地域で活動してみませんか。

5月から、食の講義や運動実技、調理実習などを含んだ全9回の教室を開催します。

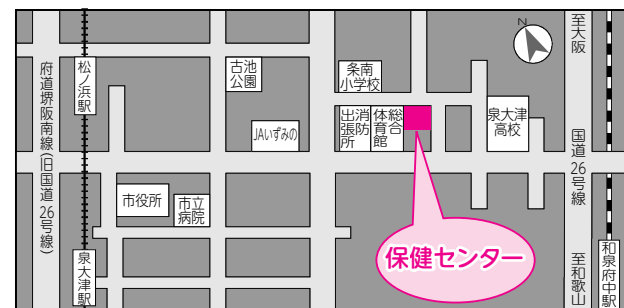
◎対象／市内在住で食や健康づくり、食のボランティア活動に興味のある人

◎場所／保健センター ※詳しい内容は4月号広報をご覧ください。

健康相談

健康についての各種相談を受け付けています。

内 容	日	時	場 所
健康相談			
歯科・栄養相談 (個別相談のみ予約制)	毎週月～金曜日	午前9時～午後5時	保健センター



詳細は、毎月の広報いずみおおつでご確認ください。

問合

保健センター(☎33・8181)

泉大津市宮町2-25

開館時間

午前8時45分～午後5時15分



平成29年度 母子保健予定表（保存版）

子育てあんしんサポート窓口

保健センターでは子育てコンシェルジュとして保健師が常駐し、助産師、発達相談員（発達支援コンシェルジュ）とともに、お父さん・お母さんやお子さんの健康や子育てに関する悩みなど、さまざまな相談に応じ、必要に応じて家庭訪問やサービスなどの紹介を行っています。



不妊に悩む方への特定治療助成

不妊に悩む人への特定治療費を一部助成しています。詳しくは保健センターまでお問い合わせください。

母子健康手帳発行

母子健康手帳はお母さんと生まれてくる赤ちゃんの健康状態を記録するもので母子の健康管理に必要です。窓口で妊娠届出書とアンケートの記入をしていただきます。代理の人でも受付しますが、その場合、後日ご本人にアンケート内容などでお電話します。



受付日／月～金曜日（祝日を除く） **受付時間**／午前8時45分～午後5時15分 **場所**／保健センター窓口 **持物**／個人番号カードまたは通知カード、本人確認できるもの（運転免許証など）

産後ケア

産後のお母さんと赤ちゃんのこころとからだをサポート。ショートステイとデイケアの2つのコースがあります。
対象 産後1か月未満のお母さんと赤ちゃんで、育児に不安や疲れを感じ家族などから支援を受けられない人。
申込 保健センターまたは市立病院へ

訪問指導

助産師や保健師、看護師がご自宅にお伺いし、親子の健康に関する相談や育児相談を行います。

◆こんにちは赤ちゃん訪問事業

すべてのご家庭を訪問します。対象の人には保健センターから個別に連絡します。
訪問時期／4か月児健診まで（おおむね生後1～2か月ごろ）
内容／赤ちゃんの身長・体重測定、母子保健サービスの紹介など

◆妊婦・産婦訪問指導

対象／妊婦・産婦（産後1年未満） **申込**／電話で保健センターへ

◆乳幼児訪問指導

対象／乳児・幼児のお子さんとその家族 **申込**／電話で保健センターへ

育児相談

◆7か月児育児相談

（診察はありません）

個別通知はありません。

受付時間／▷前半…午後0時45分～1時 ▷後半…午後1時30分～1時45分いずれかの時間でお越しください。 **場所**／保健センター **持物**／母子健康手帳、オムツやミルク（必要な人）

対象 実施日	H28年 8月生	9月生	10月生	11月生	12月生	H29年 1月生	2月生	3月生	4月生	5月生	6月生	7月生
	4月4日	5月2日	6月6日	7月4日	8月1日	9月5日	10月3日	11月7日	12月5日	1月9日	2月6日	3月6日

◆乳幼児育児相談会

（身体計測・相談）

日程／7か月児育児相談と同じ（上記参照） **受付時間**／午後2時30分～3時（予約不要）
場所／保健センター **持物**／母子健康手帳、オムツやミルク（必要な人） **対象**／就学前の子ども

◆歯科・栄養相談 （個別相談のみ予約制）

乳幼児の歯・栄養に関しての相談を行います。
日時／月～金曜日 午前9時～午後5時

◆発達相談（予約制）

子どものことば、行動面など発達に関しての相談を行います。

◆母子育児相談（予約制）

助産師による母乳育児に関しての相談を行います。 日程は4か月健診と同じです。



電話での育児相談、歯科相談、発達相談、栄養相談も行っています。お気軽に保健センターへ。

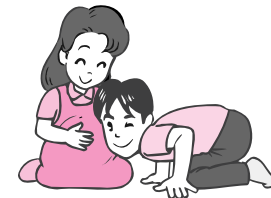
育児教室

◆たまごくらす（両親教室）※予約制

お母さんの健康と赤ちゃんの健やかな発育を願って、両親教室を行っています。
日時／保健センターへ問い合わせ **場所**／保健センター（④パパ講座は会場が異なります） **対象**／妊婦とそのパートナーまたは家族 **参加費**／500円（資料代）

■たまごくらすの内容

①	ママと赤ちゃんの歯の話、お産の話、アロマを用いたリラックス体操
②	マタニティフッキング、妊娠中の栄養について
③	赤ちゃんの話、泉大津市の子育て情報
④	パパ講座（妊婦疑似体験、沐浴体験など）



◆ベビーCooking（離乳食講習会）

離乳食のポイントや作り方、メニューなど栄養士がお話しします。
時間／午後1時30分～3時（受付時間1時15分～） **場所**／保健センター3階
持物／母子健康手帳、オムツやミルク（必要な人）

対象 実施日	H28年 11月生	12月生	H29年 1月生	2月生	3月生	4月生	5月生	6月生	7月生	8月生	9月生	10月生
	4月17日	5月15日	6月19日	7月24日	8月21日	9月25日	10月16日	11月20日	12月18日	1月22日	2月19日	3月19日

◆ほっとひと息まんま（食のサロン）

離乳食や幼児食など、食に関する心配ごとの相談や食のアドバイスを行っています。
時間／午後1時30分～3時30分 **場所**／保健センター2階 調理実習室

実施日	4月	5月	6月	7月	8月	9月	10月	11月	12月	H30年 1月	2月	3月
	4日	2日	6日	4日	1日	5日	3日	7日	5日	9日	6日	6日

子育て広場

月齢に応じて親子で集える広場を開催しています。お気軽にご参加ください。

◆びよびよくらぶ



対象／生後1か月～8か月児未満の親子 **時間**／午前10時30分～11時30分 **場所**／保健センター3階 **持物**／母子健康手帳・オムツやミルク（必要な人） **内容**／親子の交流・計測（必要な人）・育児相談（子育て相談員・助産師・保健師）

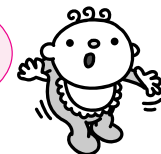
①の日程は午前10時～10時30分にタッチケア（赤ちゃんマッサージ）を行っています。

実施日		4月	5月	6月	7月	8月	9月	10月	11月	12月	H30年 1月	2月	3月
	①	3日	1日	5日	3日	7日	4日	2日	6日	4日	—	5日	5日
実施日		4月	5月	6月	7月	8月	9月	10月	11月	12月	H30年 1月	2月	3月
	②	19日	17日	21日	19日	—	20日	18日	15日	20日	17日	21日	—

◆赤ちゃん広場

対象／生後7か月～1歳未満の親子 **時間**／午後2時30分～4時 **場所**／保健センター3階 **持物**／母子健康手帳・オムツやミルク（必要な人） **内容**／親子の交流・育児相談

地域の主任児童委員さんや子育て相談員、保健師などが一緒に参加しています



実施日	4月	5月	6月	7月	8月	9月	10月	11月	12月	H30年 1月	2月	3月
	4日	2日	6日	4日	1日	5日	3日	7日	5日	—	6日	6日

◆1・2・3のみんなの広場

対象／1歳～3歳児の親子 **時間**／午後2時30分～4時 **場所**／保健センター3階 **持物**／オムツやお茶（必要な人） **内容**／親子の交流・育児相談

地域の民生委員さん、主任児童委員さんや子育て相談員が一緒に参加しています。

実施日	4月	5月	6月	7月	8月	9月	10月	11月	12月	H30年 1月	2月	3月
	11日 19日	9日 17日	13日 21日	11日 19日	8日	12日 20日	10日 18日	14日 15日	12日 20日	17日	13日 21日	13日

平成29年度 成人保健予定表(保存版)

各種健（検）診

※この表は、平成29年4月から平成30年3月までのものです。

※天候などの都合により中止になる場合がありますので、保健センター(☎33・8181)へお問い合わせください。

※各種健(検)診は、それぞれ4月から翌年3月までの間に1回受けることができます。

※各種健(検)診を受ける際には、健康保険証や運転免許証などの住所・氏名・生年月日などを確認できるものと自己負担金をご持参ください。

※受診日当日に、泉大津市に住民票のない人は、健(検)診は受診できません。

健(検)診名	対象者(※1)	自己負担額(※2)	実施場所	予約開始(※3)	実施日	内 容
胃がん検診	40 歳以上の市民	500 円	保健センター	前期予約 4/24 月 午前 8 時 45 分～	前期日程 5/19 金、6/18 日、26 月、7/12 水 ※5/19 金、6/26 月の肺がん検診はレントゲンのみ。7/12 水の肺がん検診はらせん CT のみ	問診・胃部 X 線検査 ※検診は午前のみ
肺がん検診 (レントゲンまたはらせん CT)	40 歳以上の市民(らせん CT はヘビースモーカーの人対象・肺がん検診は 65 歳以上の結核検診を含む)	レントゲン 500 円 らせん CT 1,000 円		後期予約 8/7 月 午前 8 時 45 分～	後期日程 10/15 日、16 月、11/2 木、H30.3/12 月 ※10/16 月、H30.3/12 月の肺がん検診はレントゲンのみ ※11/2 木の肺がん検診はらせん CT のみ。	問診・胸部レントゲン撮影か胸部らせん CT 撮影 必要な人は喀痰検査(無料) ※検診は午前のみ(らせん CT を単独で受ける人は午後となります)
大腸がん検診	40 歳以上の市民	500 円	保健センター		通年(予約が必要な病院で受診する場合は、直接病院に予約)	問診・便潜血反応検査(保健センターでの検診は午前のみ)
子宮がん検診	20 歳以上の女性市民(毎年受診可)	500 円	市内指定医療機関		通年(市立病院予約専用番号 ☎32・5489)	問診・頸部内診・細胞診など 必要な人は子宮体部検診(別途 500 円必要)
乳がん検診	40 歳以上の女性市民(毎年受診可)	500 円	市立病院・うえにし乳腺消化器クリニック	病院に直接予約	通年(市立病院予約専用番号 ☎32・5489、うえにし乳腺消化器クリニック ☎33・0724)	問診・視診・触診・およびマンモグラフィ(50 歳未満 2 方向、50 歳以上 1 方向) ※保健センターでの検診は午前・午後
			保健センター	4/24 月 午前 8 時 45 分～	6/2 金、12 月、26 月、29 木、7/21 金、31 月	
				8/7 月 午前 8 時 45 分～	9/21 木、10/11 水、11/17 金、12/25 月、H30 年 2/26 月、3/2 金	
前立腺がん検診	50 歳以上の男性市民	500 円	市内指定医療機関			血液検査
成人歯科健診	40・45・50・55・60・65・70 歳の市民	500 円	市内指定歯科医院	病院に直接予約	通年	問診・口腔内(歯および歯ぐきなど)の状態のチェック
後期高齢者歯科健診	75 歳以上の市民	無料				
マタニティ歯科健診	受診日当日妊娠中の市民					
骨粗しょう症検診	40 歳以上の女性市民(毎年受診可)	500 円	保健センター	4/24 月 午前 8 時 45 分～	5/15 月、22 月、6/2 金、16 金、26 月、30 金 7/9 日、21 金	骨密度測定 ※検診は午後のみ。ただし、6/2 金、26 月 7/21 金、10/11 水、H30.3/2 金の検診は午前・午後
				8/7 月 午前 8 時 45 分～	10/11 水、H30.3/2 金	
肝炎ウイルス検診	① H29 年 4/1 現在 40 歳の市民 ② 40・45・50・55・60 歳の市民 ③ 40 歳以上で①②を除く市民※過去に肝炎ウイルス検診を受診した人は対象外	無料	市内指定医療機関		通年(対象者①②の人には受診券を、対象者③の人には受診許可証を発行。受診許可証の発行については保健センターへ要問合せ)	問診・血液検査 持物 受診券または受診許可証
胃がんリスク検査	昭和 18 年 4 月 1 日～昭和 53 年 3 月 31 日生まれの市民	500 円	市内指定医療機関		通年	問診・血液検査(ヘリコバクター・ヒト胃菌抗体検査、パプシゲン検査) 持物 受診券(受診券の発行は保健センターへ要問合せ)
			保健センター	4/10 月 午前 8 時 45 分～	6/18 日、7/7 金、9/10 日 10/15 日、16 月、H30.3/11 日	
健康診査	昭和 53 年 4 月 1 日～平成 14 年 3 月 31 日生まれの市民	無料	市内指定医療機関		通年(予約が必要な病院で受診する場合は、直接病院に予約してください)	問診・身体計測・血圧測定・検尿・血液検査(15 項目)・診察 持物 健康保険証(※4)
			保健センター	4/10 月 午前 8 時 45 分～(保育のみ)	6/18 日、7/7 金、9/10 日 10/15 日、16 月、H30.3/11 日	※保健センターでの健診は午前 9 時～11 時 30 分受付。7/7 金、10/16 月保育あり(要予約)
39 健診	昭和 53 年 4 月 1 日～平成 10 年 3 月 31 日生まれの女性市民	500 円	保健センター	4/10 月 午前 8 時 45 分～	6/18 日、7/7 金 10/15 日、16 月	健康診査・子宮がん検診(頸部)・骨の健康測定 ※健診は午後のみ。7/7 金、10/16 月保育あり(要予約)

(※1)対象者の年齢は平成30年3月31日現在での年齢です。(※2)生活保護受給者は自己負担金が免除になります。健(検)診当日に生活保護受給証明書をご持参ください。

(※3)予約の必要な健(検)診については、定員になりしだい予約受付を終了します。

(※4)健診の結果を正確なものにするため、当日の朝食はできるだけ抜いてお越しください。

乳幼児健診

※この表は、平成29年4月から平成30年3月までのものです。天候などにより中止する場合がありますので、事前に保健センターへお問い合わせください。

◎ 保健センターで実施 ◎ 午後0時45分から開始。詳しい時間は個別に通知します。(受付場所:2階)

◆4か月児健診 持物／母子健康手帳、問診票(記入して)、オムツやミルク(必要な人)

対象	H28年 12月1日～ 12月20日生	H28年 12月21日～ H29年 1月10日生	1月11日～ 1月31日生	2月1日～ 2月20日生	2月21日～ 3月10日生	3月11日～ 3月31日生	4月1日～ 4月20日生	4月21日～ 5月10日生	5月11日～ 5月31日生
実施日	4月26日	5月11日	5月24日	6月28日	7月13日	7月26日	8月23日	9月14日	9月27日
対象	6月1日～ 6月20日生	6月21日～ 7月10日生	7月11日～ 7月31日生	8月1日～ 8月20日生	8月21日～ 9月10日生	9月11日～ 9月30日生	10月1日～ 10月20日生	10月21日～ 11月10日生	11月11日～ 11月30日生
実施日	10月25日	11月9日	11月22日	12月21日	1月11日	1月24日	2月28日	3月8日	3月28日

◆1歳6か月児健診 持物／母子健康手帳、問診票(記入して)

対象	H27年9月1日～ 9月20日生	9月21日～ 10月10日生	10月11日～ 10月31日生	11月1日～ 11月20日生	11月21日～ 12月10日生	12月11日～ 12月31日生	H28年1月1日～ 1月20日生	1月21日～ 2月10日生	2月11日～ 2月29日生
実施日	4月11日	4月13日	5月9日	6月8日	6月13日	7月11日	8月8日	8月10日	9月12日
対象	3月1日～ 3月20日生	3月21日～ 4月10日生	4月11日～ 4月30日生	5月1日～ 5月20日生	5月21日～ 6月10日生	6月11日～ 6月30日生	7月1日～ 7月20日生	7月21日～ 8月10日生	8月11日～ 8月31日生
実施日	10月10日	10月12日	11月14日	12月12日	12月14日	1月10日	2月8日	2月13日	3月13日

◆3歳6か月児健診 持物／母子健康手帳、尿、問診票(記入して)、視聴覚アンケート(記入して)

対象	H25年 9月生	10月生	11月生	12月生	H26年 1月生	2月生	3月生	4月生	5月生	6月生	7月生	8月生
実施日	4月19日	5月17日	6月21日	7月19日	8月9日	9月20日	10月18日	11月15日	12月20日	1月17日	2月21日	3月14日

◎ 医療機関で実施 ◎ 府外で受診した場合は、支払った健診料に対して一定額の助成があります。詳しくは保健センターへ。

◆妊婦健康診査 診療所・病院などで、妊婦健康診査を受けることができます。

◆乳児一般健康診査(生後1か月ごろ) 診療所・病院で、乳児一般健康診査を受けることができます。

◆乳児後期健診(生後9か月～1歳未満) 診療所・病院で、乳児後期健診を受けることができます(生後10か月過ぎが最適)。4か月児健診でお配りする後期健診問診票に必要事項を記入して受診してください。

よい歯を育てる会(歯科健診)

受付時間／午後0時50分から開始。詳しい時間は個別に通知します。(受付場所:3階)

◎ 保健センターで実施 ◎

◆2歳児歯科健診(フッ化物塗布) 持物／母子健康手帳・お茶・歯ブラシ・問診票(記入して)

対象	H27年 4月生	5月生	6月生	7月生	8月生	9月生	10月生	11月生	12月生	H28年 1月生	2月生	3月生
実施日	4月27日	5月25日	6月22日	7月27日	8月24日	9月28日	10月26日	11月30日	12月13日	1月25日	2月22日	3月22日

◆2歳6か月児歯科健診(むし歯活動性テスト)・育児相談会 持物／母子健康手帳・お茶・歯ブラシ・問診票(記入して)

対象	H26年 10月生	11月生	12月生	H27年 1月生	2月生	3月生	4月生	5月生	6月生	7月生	8月生	9月生
実施日	4月25日	5月23日	6月27日	7月25日	8月22日	9月26日	10月24日	11月28日	12月7日	1月23日	2月27日	3月27日

※2歳6か月児歯科健診・育児相談会のみ、受付時間が午後0時45分および1時15分です。

◆3歳児歯科健診(フッ化物塗布) 持物／母子健康手帳・お茶・歯ブラシ・問診票(記入して)

対象	H26年 4月生	5月生	6月生	7月生	8月生	9月生	10月生	11月生	12月生	H27年 1月生	2月生	3月生
実施日	4月18日	5月16日	6月20日	7月18日	8月3日	9月19日	10月17日	11月21日	12月19日	1月16日	2月20日	3月20日

問合 保健センター(子育てあんしんサポート窓口)
泉大津市宮町2-25 ☎33・8181

成人、マタニティ、在宅訪問、後期高齢者歯科健診を行う市内指定医療機関

医療機関名	電話番号	住 所	成人歯科 後期高齢者歯科 マタニティ歯科	在宅訪問 歯科	医療機関名	電話番号	住 所	成人歯科 後期高齢者歯科 マタニティ歯科	在宅訪問 歯科
青木歯科医院	32・3259	戒町3-21	○	—	杉山歯科	23・0034	虫取町1-5-1-106	○	○
あかさき歯科医院	21・1909	神明町3-22	○	○	高橋歯科	22・3194	我孫子68小柴ビル	○	—
磯田歯科医院	21・1041	東助松町2-9-3	○	—	タケヤマ歯科	33・8049	旭町16-47ファミーMMAI2階	○	—
岩月歯科医院	31・2212	旭町7-27	○	—	多田歯科医院	31・4730	松之浜町2-7-28	○	○
おくくぼ歯科	58・6482	田中町10-1千百松ビル2階	○	—	田中歯科医院	32・1928	松之浜町2-7-28	○	—
柿本歯科	21・8148	田中町1-6	○	—	としな歯科医院	22・4182	池浦町2-6-29	○	—
かじ歯科医院	31・0888	助松町1-1-23-202	○	—	中田歯科医院	22・0661	曽根町3-1-7	○	—
片山歯科医院	23・1182	森町1-13-13	○	—	中南歯科医院	20・1234	旭町23-44	○	○
川崎歯科医院	32・5055	東助松町1-8-25	○	—	中村歯科医院	21・8361	旭町21-27	○	○
貫野歯科医院	21・0651	東助松町1-2-10	○	○	西村歯科	44・7788	東豊中町1-5-55	○	○
木下歯科医院	21・7733	本町1-6	○	○	まごころ歯科	31・8556	東助松町2-10-8	○	—
黒田歯科医院	32・3752	若宮町6-3	○	○	浜本歯科医院	32・5556	池園町5-24	○	○
洪歯科医院	33・4182	若宮町1-12ジヨリビル2階	○	—	ほりぐち歯科医院	31・1010	東助松町4-2-33	○	—
小滝歯科医院	21・1160	我孫子160-5	○	○	むらかみ歯科	23・7888	松之浜町1-1-15-1	○	○
小西デンタルクリニック	43・8055	東豊中町1-8-7	○	○	村田歯科	21・2151	二田町3-3-10	○	○
坂下歯科	31・2500	森町1-4-32	○	—	八木歯科クリニック	23・0252	豊中町1-8-8	○	—
下出歯科	33・8118	末広町1-8-10	○	—	和洲会クリニック	33・2000	池浦町4-6-35	—	○
じんや歯科クリニック	22・3222	東雲町14-47	○	—					
杉岡歯科医院	22・6471	条南町9-21	○	○					

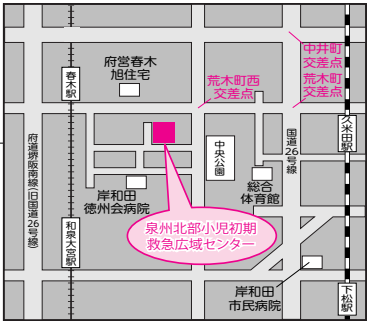
祝日・年末年始の歯科急病診療市では泉大津市歯科医師会の協力を得て、下記の歯科医院において祝日・年末年始などに歯科の急病診療を実施します。

診療日	医 院	電話番号	診療日	医 院	電話番号
4月29日(祝)	川崎歯科医院(東助松町1-8-25)	32・5055	12月31日(日)	岩月歯科医院(旭町7-27)	31・2212
5月3日(祝)	田中歯科医院(松之浜町2-7-28)	32・1928	1月1日(祝)	おくくぼ歯科(田中町10-1)	58・6482
5月4日(祝)	黒田歯科医院(若宮町6-3)	32・3752	1月2日(火)	小滝歯科医院(我孫子160-5)	21・1160
5月5日(祝)	柿本歯科(田中町1-6)	21・8148	1月3日(水)	高橋歯科(我孫子68)	22・3194
7月17日(祝)	中南歯科医院(旭町23-44)	20・1234	1月8日(祝)	高橋歯科(我孫子68)	22・3194
8月11日(祝)	片山歯科医院(森町1-13-13)	23・1182	2月12日(祝)	西村歯科(東豊中町1-5-55)	44・7788
9月18日(祝)	中田歯科医院(曽根町3-1-7)	22・0661	3月21日(祝)	八木歯科クリニック(豊中町1-8-8)	23・0252
9月23日(祝)	杉岡歯科医院(条南町9-21)	22・6471			
10月9日(祝)	坂下歯科(森町1-4-32)	31・2500			
11月3日(祝)	岩月歯科医院(旭町7-27)	31・2212			
11月23日(祝)	おくくぼ歯科(田中町10-1)	58・6482			
12月23日(祝)	小滝歯科医院(我孫子160-5)	21・1160			
12月30日(出)	坂下歯科(森町1-4-32)	31・2500			

(備考)
☆診療受付時間は各医院とも午前 9 時 30 分～ 11 時 30 分、午後 1 時～ 4 時です。
☆医院ごとに初診料が必要です。
☆受診の際は必ず電話で確認のうえご来院ください。
☆事情で担当歯科医院を変更する場合や、診療を中止する場合があります。歯科医院に電話がつかない時は市消防本部(☎21・0119)までお問い合わせください。

土・日曜、祝日に子どもが病気になったときは
◎泉州北部小児初期救急広域センター
(岸和田市荒木町 1－1－51 ☎072・443・5940)

診療日と受付時間
▷土曜日…午後 5 時～10 時
▷日曜・祝日、年末年始(12 月 29 日～1 月 3 日)…午前 9 時～正午、午後 1 時～4 時、午後 5 時～10 時



市民の皆さんの健康づくりに関することは
◎保健センター (宮町 2－25 ☎33・8181)

開館時間
月～金曜日の午前 8 時 45 分～午後 5 時 15 分 (祝日、年末年始を除く)

