

# 予防接種・各種健(検)診の市内指定医療機関

※医療機関によっては予約が必要な場合がありますので医療機関にお問い合わせください。

※市立病院で子宮がん検診または乳がん検診を受ける場合は、予約専用番号32・5489におかけください。

医 療 機 関 名	電話番号	住 所	子どもの予防接種							前立腺がん・肝 炎ウィルス	大腸 がん	乳 がん (無料クーポン 事業含む)	子宮 がん	高齢者の 予防接種		健康 診査
			ヒブ・肺炎 球菌・四種 混合・水痘	MR	日本 脳炎	二種 混合	子宮 頸がん	不活化 ポリオ						65歳以上 インフル エンザ	肺炎 球菌 ワクチン	
あずま医院	32・0897	池園町14-18	—	—	—	—	—	—	○	○	—	—	○	○	○	○
油谷クリニック	32・5111	豊中町2-5-10	○	○	○	○	—	○	○	○	—	—	○	○	○	○
市立病院	32・5622	下条町16-1(予約専用番号☎32・5489)	○	○	○	○	○	○	○	○	○	○	○	○	○	○
伊藤胃腸科内科	22・0230	池浦町4-2-25	—	—	—	—	—	—	○	○	—	—	○	○	○	—
井庭医院	21・0443	田中町2-24	—	—	—	—	—	—	○	○	—	—	○	○	○	○
うえにし乳腺消化器クリニック	33・0724	二田町1-13-13あすと松ノ浜2階	—	—	—	—	—	—	○	○	○	—	○	○	○	○
うちだこどもクリニック	20・6360	旭町22-64 SAビル2階	○	○	○	○	○	○	—	—	—	—	○	○	○	—
戎野内科医院	32・5511	東助松町1-7-3	—	—	—	—	—	—	○	○	—	—	○	○	○	○
小川医院	45・3463	東豊中町1-5-55	—	○	—	○	—	—	○	○	—	—	○	○	○	○
沖本クリニック	31・3380	旭町23-38	—	○	○	○	○	—	○	—	—	—	○	○	○	○
片岡泌尿器科クリニック	20・5123	寿町3-34	—	—	—	—	—	—	○	○	—	—	○	○	○	○
上條診療所	32・1271	森町2-3-8	○	○	○	○	○	○	○	○	—	—	○	○	○	○
かやのき内科医院	22・0378	上之町6-23	○	○	○	○	○	○	○	○	—	—	○	○	○	○
かわい病院	21・6222	豊中町2-6-5	○	○	○	○	○	○	—	—	—	—	○	○	○	—
川口クリニック	32・0050	なざぎ町6-1-503	○	○	○	○	○	○	○	○	—	—	○	○	○	○
川島クリニック	23・5600	池浦町4-5-41(婦人科☎23・3100)	—	—	—	—	○	—	○	○	—	○	○	○	○	○
川知内科クリニック	20・6800	池浦町4-5-10	—	—	—	—	—	—	○	○	—	—	○	○	○	○
川端医院	32・2580	戎町5-9	○	○	○	○	○	○	○	○	—	—	○	○	○	○
きむら耳鼻咽喉科クリニック	20・0181	東助松町2-6-2-1	—	—	—	—	—	—	—	—	—	—	○	—	—	—
塩田内科医院	45・1391	東豊中町1-12-6	○	○	○	○	—	○	○	○	—	—	○	○	○	○
信貴小児科	32・1082	若宮町10-5	○	○	○	○	—	○	—	—	—	—	—	—	—	—
重信内科	22・2233	豊中町3-2-35	—	—	—	—	—	—	○	○	—	—	○	○	○	○
東雲八木診療所	32・7776	東雲町2-13	—	—	○	○	—	—	○	○	—	—	○	○	○	○
柴谷内科	32・2384	昭和町1-1	—	—	—	—	—	—	○	○	—	—	○	○	○	○
清水レディースクリニック	20・0170	東雲町3-8	—	—	—	—	○	—	—	—	—	○	—	—	—	—
杉本医院	32・3251	本町4-17	○	○	○	○	○	○	○	○	—	—	○	○	○	○
杉本クリニック	20・1585	助松町1-2-15	—	—	—	—	—	—	○	○	—	—	○	○	○	○
助松団地診療所	32・5776	助松団地3-11	○	○	○	○	○	○	○	○	—	—	○	○	○	○
高橋内科歯科クリニック	23・3432	寿町9-30	○	○	○	○	○	○	○	○	—	—	○	○	○	○
竹原医院	22・2255	下条町18-17	○	○	○	○	○	○	○	○	—	—	○	○	○	○
田中内科クリニック	33・2671	松之浜町2-7-28	—	—	—	—	—	—	○	○	—	—	○	○	○	○
寺本医院	32・1848	旭町12-12	○	○	○	○	○	○	○	○	—	—	○	○	○	○
中医院	32・1578	田中町9-16	○	○	○	○	○	○	○	○	—	—	○	○	○	○
中瀬クリニック	21・2501	楠町東1-1	○	○	○	○	—	○	○	○	—	—	○	○	○	○
永野医院	32・1075	上之町7-34	○	○	○	○	○	○	○	○	—	○	○	○	○	○
長野クリニック	32・3234	二田町1-12-8	○	○	○	○	—	○	○	○	—	—	○	○	○	○
長本医院	32・1280	東助松町1-12-9	○	○	○	○	○	○	○	○	—	—	○	○	○	○
西本医院	23・0070	田中町4-24	—	—	—	—	—	—	○	○	—	—	○	—	—	—
原病院	21・6616	東助松町1-7-1	—	—	—	—	—	—	○	○	—	—	○	○	○	○
平山胃腸科内科	33・6017	松之浜町1-1-4	—	—	—	—	—	—	○	○	—	—	○	○	○	○
ふじいクリニック	20・0224	池園町14-3	—	—	—	—	—	—	○	—	—	—	○	○	○	○
三浦クリニック	21・6081	松之浜町2-2-8	—	—	—	—	—	—	○	○	—	—	○	○	○	○
三瀬医院	44・3104	東豊中町3-18-1	—	—	—	—	—	—	○	○	—	—	○	○	○	○
宮崎耳鼻咽喉科	20・0888	池浦町2-6-26	—	—	—	—	—	—	—	—	—	—	○	—	—	—
村上クリニック	31・2202	旭町18-3 アルザ泉大津	—	—	—	—	—	—	○	○	—	—	○	○	○	○
森内脳神経クリニック	90・7777	池浦町1-9-1	—	—	—	—	—	—	○	○	—	—	○	○	○	○
やまだクリニック	33・8882	曾根町3-9-33	—	○	—	○	—	—	○	○	—	—	○	○	○	○
吉川病院	32・3666	春日町2-10	○	○	○	○	○	○	○	○	—	—	○	○	○	○
吉田内科クリニック	31・1988	森町1-3-22	—	—	—	—	—	—	○	○	—	—	○	○	○	○

※1水痘のみ予約

## 子育て広場

月齢に応じて親子で集える広場を開催しています。お気軽にご参加ください。

## ◆ぴよぴよくらぶ

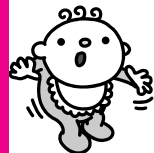


対象／生後1か月～8か月児未満の親子 時間／午前10時30分～11時30分 場所／保健センター3階 持物／母子健康手帳・オムツやミルク(必要な人) 内容／親子の交流・計測(必要な人)・育児相談(子育て相談員・助産師・保健師)

①の日程は午前10時～10時30分にタッチケア(赤ちゃんマッサージ)を行っています。

実施日	4月	5月	6月	7月	8月	9月	10月	11月	12月	H29年1月	2月	3月
	① 4日	9日	6日	4日	1日	5日	3日	7日	5日	—	6日	6日
	② 20日	18日	15日	20日	17日	21日	19日	16日	21日	18日	15日	15日

## ◆赤ちゃん広場



対象／生後7か月～1歳未満の親子 時間／午後2時30分～4時 場所／保健センター3階 持物／母子健康手帳・オムツやミルク(必要な人) 内容／親子の交流・育児相談

地域の主任児童委員さんや子育て相談員、保健師などが一緒に参加しています

実施日	4月	5月	6月	7月	8月	9月	10月	11月	12月	H29年1月	2月	3月
	5日	—	7日	5日	2日	6日	4日	1日	6日	—	7日	7日

## ◆1・2・3のみんなの広場

対象／1歳～3歳児の親子 時間／午後2時30分～4時 場所／保健センター3階 持物／オムツやお茶(必要な人) 内容／親子の交流・育児相談

地域の民生委員さん、主任児童委員さんや子育て相談員と一緒に参加しています。

実施日	4月	5月	6月	7月	8月	9月	10月	11月	12月	H29年1月	2月	3月
	12日 20日	10日 18日	14日 15日	12日 20日	9日 17日	13日 21日	19日	8日 16日	13日 21日	18日	14日 15日	14日 15日

## 訪問指導

助産師や保健師、看護師がご自宅にお伺いし、親子の健康に関する相談や育児相談を行います。

## ◆こんにちは赤ちゃん訪問事業

すべてのご家庭を訪問します。対象の人には保健センターから個別に連絡します。  
訪問時期／4か月児健診まで(おおむね生後1～2か月ごろ)  
内容／赤ちゃんの身長・体重測定、母子保健サービスの紹介など

## ◆妊婦・産婦訪問指導

対象／妊婦・産婦(産後1年未満) 申込／電話で保健センターへ

## ◆乳幼児訪問指導

対象／乳児・幼児のお子さんとその家族 申込／電話で保健センターへ

## 母子健康手帳発行

母子健康手帳はお母さんと生まれてくる赤ちゃんの健康状態を記録するもので母子の健康管理に必要です。窓口で妊娠届出書とアンケートの記入をしていただきます。できるだけご本人がお越しください。

受付日／月～金曜日(祝日を除く) 受付時間／午前8時45分～午後5時15分 場所／保健センター窓口 持物／個人番号カードまたは通知カード、本人確認できるもの(運転免許証など)



## 不妊に悩む方への特定治療助成

不妊に悩む方への特定治療費を一部助成しています。詳しくは保健センターまでお問い合わせください。

問合せ 保健センター 泉大津市宮町2-25 ☎33・8181

年齢によって受ける健診が違います。あなたは、今年何歳になりますか？

年齢	健診種類	問い合わせ先	持物
16～39歳	健康診査	保健センター(☎33・8181)	健康保険証
40～74歳	特定健康診査	各医療保険者	健康保険証・特定健診受診券(泉大津市国保の場合)
75歳以上	後期高齢者医療健康診査	大阪府後期高齢者医療広域連合(☎06・4790・2031)	健康保険証・後期高齢者医療健診受診券

◆40歳以上の生活保護受給者は、健康診査(市内医療機関)を受診できます。(問合せ 保健センター☎33・8181)

## 健康教育(出前講座を実施しています)

市職員などが皆さんの希望する場所に出向き、健康づくりに役立つ情報をお話します。

## 出前講座メニュー

①健康推進課  
・生活習慣病について  
・乳幼児の子育てについて(健康・発達)  
・栄養、歯の健康について

②高齢介護課  
・転倒、腰痛、骨粗しょう症  
・予防や認知症予防、お口の健康  
など介護予防について

③保険年金課  
・特定健康診査について  
・メタボリックシンドローム  
について

費用は無料！



◎日時／要相談(1テーマ90分以内とします)

◎対象／地域の団体(サークル活動、町内会、自治会、老人クラブなど)

※申し込み時に詳細の打ち合わせをします。

※政治、宗教、営利、陳情を目的とした催しなどを行うおそれがあるときは、出前講座を実施できません。

※出前講座の他にも、食や運動に関してさまざまな講座の開催を予定しています。詳細は、毎月の広報紙でお知らせします。

## 申込・問合せ

①保健センター(☎33・8181)へ

②高齢介護課(市役所1階8番窓口 ☎33・1131)へ

③保険年金課(市役所1階6番窓口 ☎33・1131)へ

## 食と栄養・健康づくり教室(基礎・ステップアップ全9回コース)

食生活や健康づくりを学び、学んだ知識を地域ボランティアとして生かしませんか！

基礎コース	日 時	内容(予定)	ステップアップコース	日 時	内容(予定)
	第1回 5/31(火) 午前9時30分～正午	・食事のリズムを大切に ・1日に必要なエネルギー量を知ろう! ・泉大津市の食育、健康づくり		第6回 8/30(火) 午前9時30分～午後1時	・注意!食中毒～予防対策を学ぼう～ ・調理実習 「野菜たっぷりヘルシーフッキング」
	第2回 6/16(木) 午前9時30分～正午	・歯の健康「一生おいしく食べるため」 ・食事バランスガイドを利用しよう! ・お酒、間食についての豆知識 ・食物アレルギーについて		第7回 9/14(水) 午前9時30分～11時30分	運動習慣をつけて生活習慣病予防 ・運動実技② 「やっぱり基本は歩くこと」
	第3回 6/27(月) 午前9時30分～11時30分	・運動習慣をつけよう ・運動実技① 「おうちでできるからだメンテナンス」		第8回 9/30(金) 午前9時30分～正午	・健康で長生きするためには骨が大切 ・貧血の予防、解決法 ・減塩のコツ!これで塩分は減らせる ～薄味体験と塩分チェック～
	第4回 7/13(水) 午前9時30分～正午	・栄養表示の見方をマスターする ・グループワーク 「テーマに合わせた献立作り」①		第9回 10/11(火) 午前10時～午後0時30分	・健康づくりのために「がん予防」 ・これからの健康づくりについて ・上手なメニューの選び方 ～お楽しみランチバイキング～ ・ステップアップコース修了式
	第5回 7/27(水) 午前9時30分～正午	・グループワーク 「テーマに合わせた献立作り」② ・基礎コース修了式			

対象 市内在住で食や健康づくり、地域ボランティア活動に興味のある人 定員 申込先着20人

(基礎コースは〈必須受講〉で希望回のみやステップアップコースのみの受講はできません)

費用 基礎コース…無料、全9回コース…1,000円(実習費・ランチバイキング費用として)

申込・問合せ 5月9日(月)より、保健センター(平日午前8時45分～午後5時15分 ☎33・8181)へ

本講義を以前に受講された人は申し込みできません。

## 健康相談

健康についての各種相談を受け付けています。

内 容	日	時	場 所
健康相談	毎週月～金曜日	午前9時～午後5時	保健センター
歯科・栄養相談 (個別相談のみ予約制)			

詳細は、毎月の広報いずみおつでご確認ください。問合せ 保健センター(☎33・8181)



# 平成28年度 母子保健予定表(保存版)

## 乳幼児健診

### ◎ 保健センターで実施 ◎

※この表は、平成28年4月から平成29年3月までのものです。天候などにより中止する場合がありますので、事前に保健センターへお問い合わせください。

※平成28年7～12月は体育館の改修工事予定に伴い隣接する体育館側の駐車場は使用できません。午後0時45分から開始。詳しい時間は個別に通知します。(受付場所:2階)

#### ◆4か月児健診 持物／母子健康手帳、問診票(記入して)、オムツやミルク(必要な人)



対象 実施日	H27年 12月1日～ 12月20日生	H27年 12月21日～ H28年 1月10日生	1月11日～ 1月31日生	2月1日～ 2月20日生	2月21日～ 3月10日生	3月11日～ 3月31日生	4月1日～ 4月20日生	4月21日～ 5月10日生	5月11日～ 5月31日生
	4月27日	5月12日	5月25日	6月22日	7月14日	7月27日	8月24日	9月8日	9月28日
対象 実施日	6月1日～ 6月20日生	6月21日～ 7月10日生	7月11日～ 7月31日生	8月1日～ 8月20日生	8月21日～ 9月10日生	9月11日～ 9月30日生	10月1日～ 10月20日生	10月21日～ 11月10日生	11月11日～ 11月30日生
	10月26日	11月10日	11月30日	12月15日	1月12日	1月25日	2月22日	3月9日	3月22日

#### ◆1歳6か月児健診 持物／母子健康手帳、問診票(記入して)



対象 実施日	H26年9月1日 ～9月20日生	9月21日～ 10月10日生	10月11日～ 10月31日生	11月1日～ 11月20日生	11月21日～ 12月10日生	12月11日～ 12月31日生	H27年1月1日 ～1月20日生	1月21日～ 2月10日生	2月11日～ 2月28日生
	4月12日	4月14日	5月10日	6月9日	6月14日	7月12日	8月9日	8月18日	9月13日
対象 実施日	3月1日～ 3月20日生	3月21日～ 4月10日生	4月11日～ 4月30日生	5月1日～ 5月20日生	5月21日～ 6月10日生	6月11日～ 6月30日生	7月1日～ 7月20日生	7月21日～ 8月10日生	8月11日～ 8月31日生
	10月6日	10月13日	11月8日	12月8日	12月13日	1月11日	2月9日	2月14日	3月14日

#### ◆3歳6か月児健診 持物／母子健康手帳、尿、問診票(記入して)、視聴覚アンケート(記入して)

対象 実施日	H24年 9月生	10月生	11月生	12月生	H25年 1月生	2月生	3月生	4月生	5月生	6月生	7月生	8月生
	4月20日	5月18日	6月15日	7月20日	8月17日	9月21日	10月19日	11月16日	12月21日	1月18日	2月15日	3月15日

### ◎ 医療機関で実施 ◎ 府外で受診した場合は、支払った健診料に対して一定額の助成があります。詳しくは保健センターへ。

#### ◆妊婦健康診査 診療所・病院などで、妊婦健康診査を受けることができます。

#### ◆乳児一般健康診査(生後1か月ごろ) 診療所・病院で、乳児一般健康診査を受けることができます。

#### ◆乳児後期健診(生後9か月～1歳未満) 診療所・病院で、乳児後期健診を受けることができます(生後10か月過ぎが最適)。4か月児健診でお配りする後期健診問診票に必要事項を記入して受診してください。

## よい歯を育てる会(歯科健診)

受付時間／午後0時45分から開始。詳しい時間は個別に通知します。(受付場所:3階)

### ◎ 保健センターで実施 ◎

#### ◆2歳児歯科健診(フッ化物塗布) 持物／母子健康手帳・お茶・歯ブラシ・問診票(記入して)



対象 実施日	H26年 4月生	5月生	6月生	7月生	8月生	9月生	10月生	11月生	12月生	H27年 1月生	2月生	3月生
	4月28日	5月26日	6月23日	7月28日	8月25日	9月29日	10月27日	11月24日	12月14日	1月26日	2月23日	3月23日

#### ◆2歳6か月児歯科健診(むし歯活動性テスト)・育児相談会 持物／母子健康手帳・お茶・歯ブラシ・問診票(記入して)

対象 実施日	H25年 10月生	11月生	12月生	H26年 1月生	2月生	3月生	4月生	5月生	6月生	7月生	8月生	9月生
	4月26日	5月24日	6月28日	7月26日	8月23日	9月27日	10月25日	11月22日	12月1日	1月24日	2月28日	3月28日

#### ◆3歳児歯科健診(フッ化物塗布) 持物／母子健康手帳・お茶・歯ブラシ・問診票(記入して)

対象 実施日	H25年 4月生	5月生	6月生	7月生	8月生	9月生	10月生	11月生	12月生	H26年 1月生	2月生	3月生
	4月19日	5月17日	6月21日	7月19日	8月3日	9月20日	10月18日	11月15日	12月20日	1月17日	2月21日	3月21日

## 育児相談

### ◆7か月児育児相談

(診察はありません)

個別通知はありません。

受付時間／▷前半…午後0時45分～1時 ▷後半…午後1時30分～1時45分いずれかの時間でお越しください。 場所／保健センター 持物／母子健康手帳、オムツやミルク(必要な人)

対象 実施日	H27年 8月生	9月生	10月生	11月生	12月生	H28年 1月生	2月生	3月生	4月生	5月生	6月生	7月生
	4月5日	5月2日	6月7日	7月5日	8月2日	9月6日	10月4日	11月1日	12月6日	1月10日	2月7日	3月7日

### ◆乳幼児育児相談会

(身体計測・相談)

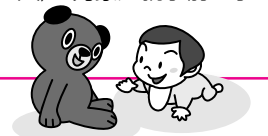
日程／7か月児育児相談と同じ(上記参照) 受付時間／午後2時30分～3時(予約不要)  
場所／保健センター 持物／母子健康手帳、オムツやミルク(必要な人) 対象／就学前の子ども

### ◆歯科・栄養相談 (個別相談のみ予約制)

乳幼児の歯・栄養に関する相談を行います。  
日時／月～金曜日 午前9時～午後5時

### ◆発達相談(予約制)

子どものことば、行動面など発達に関する相談を行います。



電話での育児相談、歯科相談、栄養相談も行っています。  
お気軽に保健センターへ。

## 育児教室



### ◆たまごくらす(両親教室)※予約制

お母さんの健康と赤ちゃんの健やかな発育を願って、両親教室を行っています。  
日時／保健センターへ問い合わせ 場所／保健センター(④パパ講座は会場が異なります) 対象／妊婦とそのパートナーまたは家族 参加費／500円(資料代)

#### ■たまごくらすの内容

①	ママと赤ちゃんの歯の話、お産の話、アロマを用いたリラックス体操
②	マタニティクッキング、妊娠中の栄養について
③	赤ちゃんの話、泉大津市の子育て情報
④	パパ講座(妊婦疑似体験、沐浴体験など)

### ◆ベビーCooking(離乳食講習会)



対象 実施日	H27年 11月生	12月生	H28年 1月生	2月生	3月生	4月生	5月生	6月生	7月生	8月生	9月生	10月生
	4月18日	5月16日	6月20日	7月25日	8月22日	9月26日	10月17日	11月21日	12月19日	1月23日	2月20日	3月27日

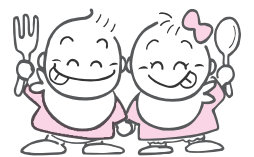
離乳食のポイントや作り方、メニューなど栄養士がお話しします。

時間／午後1時30分～3時(受付時間1時15分～) 場所／保健センター3階  
持物／母子健康手帳、オムツやミルク(必要な人)

### ◆ほっとひと息まんま(食のサロン)

離乳食や幼児食など、食に関する心配ごとの相談や食のアドバイスをしています。

時間／午後1時30分～3時30分 場所／保健センター2階 調理実習室



実施日	4月	5月	6月	7月	8月	9月	10月	11月	12月	H29年 1月	2月	3月
	5日	2日	7日	5日	2日	6日	4日	1日	6日	10日	7日	7日

# 平成28年度 成人保健予定表(保存版)

## 各種健（検）診

※この表は、平成28年4月から平成29年3月までのものです。

※天候などの都合により中止になる場合がありますので、保健センター(☎33・8181)へお問い合わせください。

※各種健(検)診は、それぞれ4月から翌年3月までの間に1回受けることができます。

※各種健(検)診を受ける際には、健康保険証や運転免許証などの住所・氏名・生年月日などを確認できるものと自己負担金をご持参ください。

※受診日当日に、泉大津市に住民票のない人は、健(検)診は受診できません。

※平成28年7～12月は、体育館の改修工事予定に伴い隣接する体育館側の駐車場は利用できません。

健(検)診名	対象者(※1)	自己負担額(※2)	実施場所	予約開始(※3)	実施日	内 容
胃・大腸・肺がん検診(レントゲンまたはらせんCT)	40 歳以上の市民(らせんCTはヘビースモーカーの人対象)	胃 500 円 大腸 500 円 肺(レントゲン) 500 円 肺(らせんCT) 1,000 円	保健センター	4/25(月) 午前8時45分～	6/8 水、12 日、6/29 水 ※6/8(水)の肺がん検診はレントゲンのみ。6/29(水)の肺がん検診はらせんCTのみ	問診・胃部 X 線検査・便潜血反応検査・胸部レントゲン撮影か胸部らせん CT 撮影、必要な人は喀たん検査(無料) ※検診は午前のみ(らせん CT を単独で受ける人は午後) ※検診はそれぞれ単独でも受診可能検診はレントゲンのみ
				8/8(月) 午前8時45分～	10/16 日、10/20 木、11/4 金、H29 年 3/2 木 ※11/4(金)の肺がん検診はらせんCTのみ。 ※10/20(木)、H29 年 3/2(木)の肺がん検診はレントゲンのみ	
大腸がん検診	40 歳以上の市民	500 円	市内指定医療機関		通年(予約が必要な病院で受診する場合は、直接病院に予約)	問診・便潜血反応検査
子宮がん検診	20 歳以上の女性市民(毎年受診可)	500 円			通年(市立病院予約専用番号 ☎32・5489)	問診・頸部内診・細胞診など 必要な人は子宮体部検診(別途 500 円必要)
乳がん検診	40 歳以上の女性市民(毎年受診可)	500 円	市立病院・うえにし乳腺消化器クリニック	病院に直接予約	通年(市立病院予約専用番号 ☎32・5489。うえにし乳腺消化器クリニック ☎33・0724)	問診・視診・触診・およびマンモグラフィ(50 歳未満 2 方向、50 歳以上 1 方向) ※検診は午前・午後
			保健センター	4/25(月) 午前8時45分～ 8/8(月) 午前8時45分～	6/17 金、7/7 木、15 金、25 月、29 金 9/16 金、10/7 金、11/28 月、12/2 金、H29 年 2/8 水、3/16 木	
前立腺がん検診	50 歳以上の男性市民	500 円	市内指定医療機関		通年	血液検査
成人歯科健診	40・45・50・55・60・65・70 歳の市民	500 円	市内指定歯科医院			
マタニティ歯科健診	受診日当日妊娠中の市民	無料		病院に直接予約		問診・口腔内(歯および歯ぐきなど)の状態のチェック
骨粗しょう症検診	40 歳以上の女性市民(毎年受診可)	500 円	保健センター	4/25(月) 午前8時45分～ 8/8(月) 午前8時45分～	5/16 月、30 月、31 水、6/30 木、7/1 金、7 木、15 金、31 日 10/7 金、H29 年 3/16 木	骨密度測定 ※検診は午後のみ。ただし、7/7(木)、7/15(金)、10/7(金)、H29 年 3/16(木)の検診は午前・午後
肝炎ウイルス検診	① H28 年 4/1 現在 40・45・50・55・60 歳の市民 ② 40 歳以上で①を除く市民 ※過去に肝炎ウイルス検診を受診した人は対象外	無料	市内指定医療機関		通年(対象者①の人には受診券を、対象者②の人には受診許可証を発行。受診許可証の発行については保健センターへ要問合)	問診・血液検査 持物 受診券または受診許可証
健康診査	昭和 52 年 4 月 1 日～平成 13 年 3 月 31 日生まれの市民	無料	市内指定医療機関		通年(予約が必要な病院で受診する場合は、直接病院に予約してください)	問診・身体計測・血圧測定・検尿・血液検査・診察 持物 健康保険証(※4) ※保健センターでの健診は午前 9 時～11 時 30 分受付、6/8(水)、10/20(木)保育あり(要予約)
39(サンキュー)健診	昭和 52 年 4 月 1 日～平成 9 年 3 月 31 日生まれの女性市民	500 円	保健センター	4/11(月) 午前8時45分～(保育のみ)	5/20 金、6/8 水、12 日、10/16 日、20 木、H29 年 3/12 日	健康診査・子宮がん検診(頸部のみ)・骨の健康測定 ※健診は午後のみ。6/8(水)、10/20(木)保育あり(要予約)

(※1)対象者の年齢は平成29年3月31日現在での年齢です。

(※2)生活保護受給者は自己負担金が免除になります。健(検)診当日に生活保護受給証明書をご持参ください。

(※3)予約が必要な健(検)診については、定員になりしだい予約受付を終了します。

(※4)健診の結果を正確なものにするため、当日の朝食はできるだけ抜いてお越しください。

## 定期予防接種

### ◎ 保健センターで実施 ◎

#### ◆BCG予防接種

対象／生後3か月以上1歳未満(望ましい接種期間は生後5～8か月未満です。生後1歳を過ぎた場合は保健センターでは接種できません) 受付時間／午後1時15分～2時30分 受付場所／保健センター2階 持物／母子健康手帳・BCG予防接種予診票

※BCG予防接種予診票は、保健センターにも用意しています。

実施日	4月	5月	6月	7月	8月	9月	10月	11月	12月	H29年1月	2月	3月
	22日	9日 27日	24日	11日 22日	26日	12日 23日	28日	14日 25日	16日	16日 27日	24日	13日 24日

### ◎ 医療機関で実施 ◎

▷予防接種指定医療機関にて無料で受けられます(成人保健予定表参照)。

▷1年を通じて接種できるので、接種対象の月・年齢に達したら受けてください。

※月・年齢は予防接種を受ける日の満年齢です。

例・平成21年4月1日生まれの子どもが、四種混合予防接種を接種できる日はいつまで?

→平成21年7月1日～平成28年9月30日(平成28年10月1日以降は接種できない)

▷持物／母子健康手帳、子ども医療証および健康保険証 ※予診票は各医療機関に備えています

### ■ 予防接種の種類・対象年齢など

予 防 接 種 名		対 象 年 月 齢	回数	標準的な接種間隔(接種可能な間隔)
◆ヒ ブ	I期初回	生後2か月～60か月(5歳)未満 (標準は7か月未満で接種開始)7か月以上	3回	27～56日(20日以上)
	I期追加	で接種を開始する場合は接種回数が異なります。詳細は接種時に医師にご相談ください。	1回	I期初回3回目接種後7か月以上13か月未満(7か月以上)
◆小児用肺炎球菌	I期初回		3回	27日以上
	I期追加		1回	I期初回3回目接種後60日以上かつ1歳以上
◆四種混合(DPT-IPV)(ジフテリア・百日咳・破傷風・不活化ポリオ)	I期初回	生後3か月～90か月(7歳半)未満	3回	20～56日(20日以上)
	I期追加		1回	I期初回3回目接種後12か月以上18か月未満(6か月以上)
◆麻しん風しん混合(MRワクチン)	I期	生後12か月(1歳)～24か月(2歳)未満	1回	
	Ⅱ期	小学校入学前の1年間(年長児の間)	1回	
◆水痘(水ぼうそう)		生後12か月(1歳)～36か月(3歳)未満	2回	6か月～12か月未満(3か月以上)
◆日 本 脳 炎	I期初回	生後36か月(3歳)～90か月(7歳半)未満	2回	6～28日(6日以上)
	I期追加		1回	I期初回2回目接種後おおむね1年後(6か月以上)
	Ⅱ期	9歳～13歳の誕生日の前日まで	1回	
特例対象者※1	◇平成8年4月2日～平成19年4月1日生まれで20歳未満の人 全4回接種のうち不足している回数を定期接種として接種できます。※20歳のお誕生日の前日までしか定期接種として接種できません。 ◇平成19年4月2日～平成21年10月1日生まれの人 <7歳6か月未満の人>本来のI期の定期接種の期間ですのでI期の接種ができます。 <7歳6か月以上の人>I期の不足している回数をⅡ期の定期接種の期間(9歳以上13歳未満)で定期接種として接種できます。 (平成28年度の対象者は、平成19年4月2日～平成20年4月1日生まれです)			
	◆二種混合(DT)(ジフテリア・破傷風)	Ⅱ期(四種混合・三種混合の)	11～13歳の誕生日の前日まで	1回
◆子宮頸がん予防※2		小6～高1相当の女子	3回	
◆不活化ポリオ(IPV)※3	I期初回	生後3か月～90か月(7歳半)未満	3回	20～56日(20日以上)
	I期追加		1回	I期初回3回目接種後12か月以上18か月未満(6か月以上)

※1 平成17～21年度にかけての日本脳炎の予防接種の積極的勧奨の差し控えにより接種を受ける機会を逸した人に接種。

※2 子宮頸がん予防ワクチンはワクチンの種類によって接種間隔が異なります。詳細は接種時に医師にご相談ください。また、平成25年6月14日から積極的な勧奨を一時中止しています。

※3 四種混合を接種している人は接種不要です。

### 接種の間隔について

○生ワクチン(BCG・麻しん風しん混合・水痘)の後は次の予防接種まで27日以上あける必要があります。(4週間後の同じ曜日には接種可能です)

○不活化ワクチン(ヒブ・肺炎球菌・四種混合・日本脳炎・二種混合・子宮頸がん予防・不活化ポリオ)の後は次の予防接種まで6日以上あける必要があります。(1週間後の同じ曜日には接種可能です)

### 予防接種の注意事項

○お子さんの体の調子が良いときに受けましょう。  
○個別通知はありません。  
○受け方のわからないとき、心配のあるときは、主治医または保健センターにお問い合わせください。



## 成人歯科健診、マタニティ歯科健診、在宅訪問歯科健診を行う市内指定医療機関

医療機関名	電話番号	住 所	成人歯科 マタニティ 歯科	在宅訪問 歯科	医療機関名	電話番号	住 所	成人歯科 マタニティ 歯科	在宅訪問 歯科
青木歯科医院	32・3259	戒町3-21	○	—	杉岡歯科医院	22・6471	条南町9-21	○	○
あかさき歯科医院	21・1909	神明町3-22	○	○	杉山歯科	23・0034	虫取町1-5-1-106	○	○
磯田歯科医院	21・1041	東助松町2-9-3	○	○	高橋歯科	22・3194	我孫子68小柴ビル	○	—
岩月歯科医院	31・2212	旭町7-27	○	—	タケヤマ歯科	33・8049	旭町16-47ラブリUMMAI2階	○	—
おくぼ歯科	58・6482	田中町10-1千百松ビル2階	○	—	多田歯科医院	31・4730	松之浜町2-7-28	○	○
柿本歯科	21・8148	田中町1-6	○	○	田中歯科医院	32・1928	松之浜町2-7-28	○	—
かじ歯科医院	31・0888	助松町1-1-23-202	○	—	としな歯科医院	22・4182	池浦町2-6-29	○	—
片山歯科医院	23・1182	森町1-13-13	○	—	中田歯科医院	22・0661	曾根町3-1-7	○	—
川崎歯科医院	32・5055	東助松町1-8-25	○	—	中南歯科医院	20・1234	旭町23-44	○	○
貫野歯科医院	21・0651	東助松町1-2-10	○	○	中村歯科医院	21・8361	旭町21-27	○	○
木下歯科医院	21・7733	本町1-6	○	○	西村歯科	44・7788	東豊中町1-5-55	○	○
黒田歯科医院	32・3752	若宮町6-3	○	○	まごころ歯科	31・8556	東助松町2-10-8	○	—
洪歯科医院	33・4182	若宮町1-12ジョリビル2階	○	—	浜本歯科医院	32・5556	池園町5-24	○	○
小滝歯科医院	21・1160	我孫子160-5	○	○	ほりぐち歯科医院	31・1010	東助松町4-2-33	○	—
小西デンタルクリニック	43・8055	東豊中町1-8-7	○	○	むらかみ歯科	23・7888	松之浜町1-1-15-1	○	○
坂下歯科	31・2500	森町1-4-32	○	○	村田歯科	21・2151	二田町3-3-10	○	○
下出歯科	33・8118	末広町1-8-10	○	—	八木歯科クリニック	23・0252	豊中町1-8-8	○	—
じんや歯科クリニック	22・3222	東雲町14-47	○	—	和洲会クリニック	33・2000	池浦町4-6-35	—	○

## 祝日・年末年始の歯科急病診療

市では泉大津市歯科医師会の協力を得て、下記の歯科医院において祝日・年末年始などに歯科の急病診療を実施します。

診療日	医 院	電話番号
4月29日(祝)	片山歯科医院(森町1-13-13)	23・1182
5月3日(祝)	中田歯科医院(曾根町3-1-7)	22・0661
5月4日(祝)	杉岡歯科医院(条南町9-21)	22・6471
5月5日(祝)	坂下歯科(森町1-4-32)	31・2500
7月18日(祝)	岩月歯科医院(旭町7-27)	31・2212
8月11日(祝)	おくぼ歯科(田中町10-1)	58・6482
9月19日(祝)	小滝歯科医院(我孫子160-5)	21・1160
9月22日(祝)	高橋歯科(我孫子68)	22・3194
10月10日(祝)	西村歯科(東豊中町1-5-55)	44・7788
11月3日(祝)	八木歯科クリニック(豊中町1-8-8)	23・0252
11月23日(祝)	濱田歯科医院(旭町20-5)	32・0913
12月23日(祝)	あかさき歯科医院(神明町3-22)	21・1909
12月30日(金)	柿本歯科(田中町1-6)	21・8148

診療日	医 院	電話番号
12月31日(出)	中南歯科医院(旭町23-44)	20・1234
1月1日(祝)	片山歯科医院(森町1-13-13)	23・1182
1月2日(月)	多田歯科医院(松之浜町2-7-28)	31・4730
1月3日(火)	杉岡歯科医院(条南町9-21)	22・6471
1月9日(祝)	多田歯科医院(松之浜町2-7-28)	31・4730
2月11日(祝)	磯田歯科医院(東助松町2-9-3)	21・1041
3月20日(祝)	貫野歯科医院(東助松町1-2-10)	21・0651

(備考)

☆診療受付時間は各医院とも午前9時30分～11時30分、午後1時～4時です。

☆医院ごとに初診料が必要です。

☆受診の際は必ず電話で確認のうえ来院ください。

☆事情で担当歯科医院を変更する場合や、診療を中止するときがあります。歯科医院に電話がつかない時は市消防本部(☎21・0119)までお問い合わせください。

土・日曜、祝日に子どもが病気になったときは

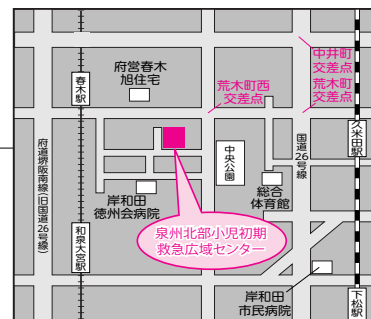
◎泉州北部小児初期救急広域センター

(岸和田市荒木町1-1-51 ☎072・443・5940)

診療日と受付時間

▷土曜日…午後5時～10時

▷日曜・祝日、年末年始(12月29日～1月3日)…午前9時～正午、午後1時～4時、午後5時～10時

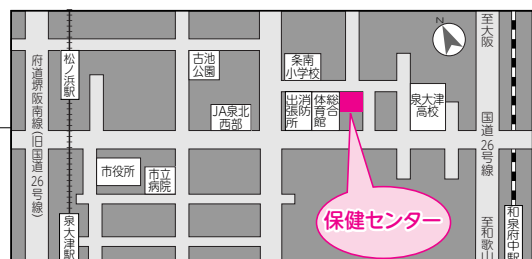


市民の皆さんの健康づくりに関することは

◎保健センター (宮町2-25 ☎33・8181)

開館時間

月～金曜日の午前8時45分～午後5時15分(祝日、年末年始を除く)



このページは取り外してご利用ください。(平成28年度成人保健予定表)