



住宅用火災警報器の相談は泉大津市消防署へ！
泉大津市消防署予防係（☎21・0119）

タクシー料金の一部（初乗り料金）を助成する平成27年度福祉タクシー利用券を次のとおり交付します。

対象 在宅で、身体障がい者手帳1・2級、および視覚障がい・下肢障がい・体幹機能障がい・脳原性移動障がい・運動機能障がい・四肢障がい・じん臓機能障がいを有する身体障がい者手帳3・4級、または療育手帳A・B1をお持ちの人

持物 手帳と印鑑

受付日時・場所 ▽3月27日（金）と3月30日（月）～4月2日（木）の午前9時～午後5時：市役所1階101会議室 ▽4月3日（金）以降：障がい福祉課（市役所1階

福祉タクシー利用券を
交付します



平成27年4月1日以降の特別養護老人ホームへの入所条件が原則、要介護3以上の人に限定されます。要介護1または2の人は特定の理由に該当する場合を除き、対象外となります。

問合 高齢介護課（1階8番窓口）

介護保険制度改正
特養の入所条件が変更

国民年金保険料の納付は、被保険者が学生であり、かつ、本人の所得が一定以下（※注）の場合、申請により在学中の保険料の納付が猶予される「学生納

学生は国民年金の
納付が猶予されます



付特例制度」が設けられています。ただし、学生納付特例期間は、将来受け取る年金の受給資格期間には算入されますが、年金額には反映されません。

申請方法 学生であることを証明できるもの（学生証・在学証明書など）・年金手帳・認め印を持参のうえ、保険年金課（市役所1階5番窓口）へ

平成26年度（平成26年4月～平成27年3月）に学生納付特例の承認を受け、4月以降も引き続き、学生納付特例を希望する場合は、再度申請する必要があります。

ただし、平成26年度に学生納付特例の承認を受け、あらかじめ在学予定であることを把握できた人は、日本年金機構から3月下旬に基礎年金番号などを印字した学生納付特例申請書（はがき形式）が送付されます。引き続き在学中の場合は、必要事

地域経済課がテクスピア大阪へ移転

4月1日（水）から、地域経済課商工業振興担当・港湾振興担当（泉大津商工会議所会館2階）が地域産業振興の拠点であるテクスピア大阪の1階へ移転し、より一層の地域産業振興を図ります。

なお、労働政策担当（勤労青少年ホーム1階）は4月1日以降も現状のまま業務を行います。

問合 地域経済課（泉大津商工会議所会館2階 ☎51・7651）

住民票などが発行できる市民サービスコーナーもテクスピア大阪へ

4月1日の地域経済課の移転にともない、市民サービスコーナーもテクスピア大阪1階へ移設します。

発行できる住民票などは、これまでどおり交付できますのでぜひご利用ください。

問合 市民課（市役所1階4番窓口）

情報かわら版

STUDY!
NEWS!
EVENT!
INFORMATION!

イベントや各種講座
などのご案内です。

市の動き

- **総人口** 76,183人（－45人）
- **女** 39,614人（－28人）
- **男** 36,569人（－17人）
- **世帯数** 33,532世帯（－2世帯）
- **面積** 13.41km²（±0km²）

※H27年2月1日現在。
（ ）は前月比

項を記入のうえ返送することで、平成27年度の学生納付特例を申請できます。返送には、学生証など学生であることを証明する書類を添付する必要があります。

なお、在学する学校を変更した場合や失業などを事由とする学生納付特例の申請を行う場合は、はがき形式の申請書では申請できません。

はがき形式の申請書が届かない場合は、保険年金課の窓口で

申請してください。

（※注）所得基準額（申請者本人のみ）118万円＋扶養親族等の数×3.8万円＋社会保険料控除など。

学生以外で納付が困難な場合は、学生納付特例制度とは別の免除制度があります。詳しくは保険年金課または堺西年金事務所までお問い合わせください。

問合 保険年金課（市役所1階5番窓口）、堺西年金事務所（☎072・243・7900）



スポーツに関する募集やイベントなどのお知らせです。

スポーツ



（問合）総合体育館＝☎33・1200

市民歩こう会 早春の 藤井寺史跡・古墳めぐり

日時 3月29日（日）午前9時15分集合
集合場所 泉大津駅改札口前
コース 泉大津駅（午前9時35分出発）⇒古市駅…誉田山古墳（応神天皇陵）…道明寺天満宮…古墳群（昼食）…葛井寺（参拝西国5番札所）…藤井寺駅⇒泉大津駅（午後4時30分着）※徒歩距離は平地約9km、⇒は電車、…は徒歩
定員 35人（定員になりしだい締め切り）

参加費 大人2,000円、小学生以下1,000円

持物 弁当、水筒、雨具、履き慣れた靴

申込 3月15日（日）午前9時30分から総合体育館へ

キャンセルをする場合、申し込んだ日から3日以内は全額、5日以内は半額を返金します。それ以降の返金はありません。

問合 市民歩こう会 深野（☎090・5883・1896）

楽しくバドミントンを しませんか

日ごろの運動不足解消に、バドミントンをやってみませんか。初めての人はもちろん、経験者にも指導します。一度見学にお越しください。

練習日時 毎週水曜日の午前中

場所 総合体育館

問合 川端（☎090・3285・0705）

マレットゴルフ愛好会 会員募集

大津川河川敷にある大阪府唯一のコースでマレットゴルフを始めませんか。当会は泉大津市グラウンドゴルフ連盟に属しています。

日時 毎週水曜日 午後1時30分（雨天時は金曜日）

場所 大津川河川敷西コース（ふれあい橋付近）

対象 市内在住の人

用具 グラウンドゴルフ、パークゴルフ、ゲートボールのクラブ・ボールが使用可（初めての人には貸し出します）

会費 年間1,000円

申込・問合 井下（☎33・1510）



平成27年度 館外スポーツ教室の受講生を募集します！



総合体育館では、右表のとおり平成27年度スポーツ教室の受講生を募集します。

往復はがきに、①教室名、②受講者氏名（ふりがな）、③電話番号、④新学年（ミニバスケットボールのみ）、⑤硬式テニス教室は経験年数（できるだけ詳しく）を記入し、3月17日（火）必着で、〒595-0013 宮町2-50 総合体育館へ。

なお、返信用はがきにも住所・氏名を記入のこと。はがき1枚で1教室1人の申し込みができます。また、定員を超えた場合は抽選します。

	前期硬式テニス	ミニ・バスケットボール
日時	4～9月の金曜日（全16回） 午後1時～3時（準備・片付けを含む）	土曜日（祝日などを除く） 午後6時～7時30分
場所	総合体育館ほか（最終2回中央緑地）	条南小学校体育館
定員	30人	40人
対象	市内在住・在勤の初心者（テニス協会・連盟主催の大会などに出場したことのない人）	小学校新3～6年生
持物	ラケット（有料の貸しラケットあり）、室内用テニスシューズ（商品名にテニスシューズと明記のもの）	室内用運動靴
受講料	4,600円（教材費および保険料含む）	3,810円
講師	増田仁孝ほか	市バスケットボール連盟
その他	後期の募集は9月に実施	受講料には保険料が含まれます



参加者に抽選で提供されたリユース品

環境シンポジウムを開催しました

1月30日、環境シンポジウム（泉北環境整備施設組合主催）が開催され、藤波博氏（公益財団法人廃棄物・3R研究財団調査部長）による「循環型社会の形成・3Rの推進に向けて」の講

■絵手紙
開講日時 毎月第3木曜日 午後2時～4時
募集人数 24人
材料費 1000円
講師 勝田美穂さん

■押し花
開講日時 毎月第4金曜日 午後1時30分～3時30分
募集人数 10人
材料費 5000円
講師 三宅幾子さん

「地方教育行政の組織及び運営に関する法律」に基づき、本市教育委員会が行った平成25年度事業分の事務管理や執行状況について、次の6事業について点検・評価結果を取りまとめました。

事業は、①教育委員会運営事業（教育委員会表彰）、②小学校安全の推進（小学校維持管理事

教育委員会事業の点検・評価結果

■川柳
開講日時 毎月第4木曜日 午後1時～
定員 なし（※事前申込不要）
材料費 無料
講師 楠畑正史さん

■チェア・エクササイズ
開講日時 毎月第3金曜日 午前10時30分～11時30分
募集人数 35人
受講料 無料
講師 本田ますみさん

申し込みが必要な講座は3月11日（水）午前10時～20日（金）が申し込み期間になります。

どの講座も募集人数をこえた場合、抽選となります。

問合 にんじんサロン（市民会館1階） ☎ 021・65555

にんじんサロンからのお知らせ

演が行われました。またリユース品（タンス・テーブルなど）の抽選提供も行われました。

問合 環境課（市役所2階21番窓）

高校生から社会人まで多くの仲間と吹奏楽を通じ交流の場を広げませんか。高校生以上の楽器経験者を募集します。

新しく高校生になった人、楽器を持っているけど吹くところがない人、ぜひお越しください。

泉大津市吹奏楽団 団員募集



業、小学校教育施設整備事業、旭小学校増改築事業、通学路交通安全対策事業、③教育相談事業、④英語指導助手派遣事業、⑤史料調査保存事業、⑥文化祭運営事業です。

詳細は「平成26年度泉大津市教育委員会教育事務の管理及び執行の状況に関する点検及び評価結果報告書」に掲載しており、市ホームページや、情報公開コーナー（市役所1、4階、南北公民館、図書館、総合体育館、市民会館、勤労青少年ホーム、池上曽根弥生学習館、織編館で閲覧できます。

問合 教育総務課（市役所3階）

文化協会 会員募集

文化協会は、文化の振興と会員相互の交流を目的に、さまざまな活動を行っています。あなたも文化が薫るまちづくりに参加したり、趣味のあつ仲間と交流してみませんか。

主な事業 美術品など見学会（春・秋）、会員作品展（絵画や写真をはじめジャンルさまざま）、文化祭での活動成果発表、地域の歴史ツアー

会費 年1500円

申込・問合 生涯学習課（市役所3階）へ

（市役所からのお知らせ）の続き

寄付でキッズスペースのおもちゃを買いました

市民の人から、10月支給分の児童手当を寄付していただきました。

いただいた寄付金で、市役所1階にあるキッズスペース用のブロックを購入しました。

問合 こども未来課（市役所1階3番窓）

女性相談

人と付き合うのが苦手人間関係がうまくいかない、育児や家庭内の問題など日々の生活で悩んでいることがあれば、ひとりで悩まず、お電話ください。

女性カウンセラーが、あなたと一緒に考え、問題解決のお手伝いをします。

面接相談 ☎ 21・65555
事前予約制。日時はお問い合わせください。

電話相談 ☎ 33・9208（入権市民協働課 月～金曜日 午前9時～午後5時） ☎ 21・6500（にんじんサロン 火～金曜日 午前10時～午後5時）

問合 人権市民協働課（市役所1階2番窓）

3月は「自殺対策強化月間」

自殺で亡くなる人の数は、全国で年間約3万人前後、府でも約1600人が亡くなっています。自殺は、さまざまな要因が複雑に関係して、「その多くが心理的に追い込まれた末の死」であり、「その多くが防ぐことができる社会的な問題」と言われています。

さまざまな悩みを抱えている人は、一人で悩まず、専門の相談機関にご相談ください。また、身近な人の悩みに気づいたら、温かく寄り添いながら、悩みに耳を傾け、専門家への相談をすすめ、じっくりと見守りましょう。



こころの健康相談統一ダイヤル
☎ 0570・064・556
受付時間 3月1日（日）午前9時30分～31日（火）午後5時（24時間体制）

こころの健康に不安を感じたら
▽府こころの健康総合センター（こころの電話相談）（☎ 06・6607・8814） 平日の午前9時30分～午後5時
▽和泉保健所こころの健康相談（☎ 41・1342） 平日の午前9時～午後5時45分

時～午後5時45分

電話相談
▽関西いのちの電話（☎ 06・6309・1121） 24時間 365日
▽大阪自殺防止センター（☎ 06・6260・4343） 金曜日の午後1時～日曜日午後10時（57時間）
▽こころの救急箱（☎ 06・6942・9090） 月曜日午後8時～火曜日午前3時（7時間）

フリーダイヤルの電話相談
▽自殺予防いのちの電話（☎ 0120・738・556） 毎月10日の午前8時～翌日午前8時（24時間）

借金の返済に困ったら
府債務整理サポートプラザ（借金のお悩み相談室） ☎ 06・6210・9512 平日の午前9時～午後6時

自死遺族相談（予約制）
大切な人を自死（自殺）で亡くした人のため、来所相談を実施しています。府こころの健康総合センターの専門相談員が、ご遺族の相談に応じます。お電話の際には、「自死遺族相談」とお伝えください。

予約・問合 府こころの健康総合センター（☎ 06・6691・2811） 平日の午前9時～午後5時45分

宝くじ助成金で大判プリンタなどを購入



宝くじの助成金で購入した大判プリンタと印刷機

財団法人自治総合センターの平成26年度コミュニティ助成事業（一般コミュニティ助成事業）を活用し、大判プリンタや印刷機などを購入しました。今回の助成により地域活動のさらなる拡充が図られます。

問合 人権市民協働課（市役所1階2番窓）

「広報いずみおおつ」広告募集（有料）

「広報いずみおおつ」では、毎月広告を掲載しています。これは、市内産業の振興を図り、良質な商品やサービスなどに関する情報を提供するために行うものです。皆さんのご理解とご協力をお願いします。掲載を希望される事業者は、下記広告代理店までお問い合わせください。

○広告サイズ…幅 183mm × 高さ 49mm（1色刷り）
○広告掲載料…下記広告代理店へお問い合わせください。
※広告掲載基準により取り扱いができないものがあります。

申込・問合 合同会社 IM 総合企画 ☎ 072・242・7997 FAX 072・296・7375

防災・減災ゲーム 「クロスロード」体験

地域のネットワークづくりに向けた防災の講演会

近い将来発生するといわれている南海・東南海地震などによる大規模災害に備えて、地震や津波などの対応を学ぶとともに防災・減災ゲームを通して、防災・減災に対する意識の高揚や地域のネットワークづくりの推進強化とその知識を身に付けるための講演会を開催します。

日時 3月30日(月) 午後1時30分～3時30分

場所 総合福祉センター

対象 市内在住・在勤の人

定員 申込先着60人

参加費 無料(※手話通訳あり)

講師 市消防職員、市民フォーラムおおさか代表・窪田新一氏

申込・問合 3月2日(月)から社会福祉協議会(☎23・1393)へ(電話申し込み可)

日時 3月12日(休) 午後2時～3時30分(時間内であれば、いつ来ていつ帰ってもかまいません)

場所 上条保育所

対象 市内在住の0歳～就学前の子どもと保護者

楽笑会(らくしゅかい) 楽しく笑顔で健康づくり

65歳以上の市民であれば、どんなでも参加できます。お好きな場所にお越しください。

日程・場所 ▽3月11日(水)：松之浜長寿園 ▽12日(木)：春日町自治会館 ▽17日(火)：条南長寿園 ▽18日(水)：東助松長寿園 ▽20日(金)：南公民館 ▽24日(火)：穴師長寿園、


時間 午前10時～11時30分(ただし松之浜長寿園、穴師長寿園は午後1時30分～3時)

問合 高齢介護課(市役所1階6番窓口)

定員 20組(申込不要)

問合 地域子育て支援センター(☎23・0012)

いつまでも健康で元気に暮らしたいと思いませんか。そう思



平成27年度 大阪府手話通訳者養成講座

手話が必要とする聴覚障がい者のコミュニケーション手段を確保するため、手話通訳活動を行う「手話通訳者」の養成講座を実施します。

期間 5月18日(月)～平成28年3月14日(月)

場所 ふれあいゾーン複合センター(高石市綾園4-5-28)

定員 30人(受講判定試験あり)

受講料 無料

テキスト代 実費

申込期間 3月2日(月)～4月3日(金)(必着)

問合 府ホームページから「手話通訳者」で検索、または府民お問合せセンター(☎06・6910・8001)へ

ついているあなたのために、今回楽しく学べる高齢者健康教室を開催します。

日時 3月20日(金) 午前10時30分～正午

場所 総合福祉センター

対象 60歳以上で市内在住の人

定員 申込先着80人

内容 体のストレッチング

講師 大阪府立大学准教授・松浦義昌氏

申込・問合 3月2日(月)から総合福祉センター(☎23・1390)へ(電話申し込み可)

第13回精神保健福祉 ボランティア養成講座

精神障がい者を正しく理解し、精神に障がいを持つ人がいきいきと地域で生活できるよう支援を行うボランティアの養成講座です。講座修了者でグループ「はなみずき」を結成して活動しています。

日時 3月24日(火) 午後1時30分～4時30分

場所 総合福祉センター


対象 泉大津市および忠岡町在住の人

定員 申込先着20人

受講料 無料

内容 ①ボランティア活動について、②精神障がいについて(精神科医のお話)：統合失調症とお薬について、③当事者の思い、④ボランティア活動の実際

申込・問合 3月17日(火)までに電話で社会福祉協議会(ボランティアセンター)担当 ☎23・1393)へ



「広報いずみおおつ」広告募集(有料)

「広報いずみおおつ」では、毎月広告を掲載しています。これは、市内産業の振興を図り、良質な商品やサービスなどに関する情報を提供するために行うものです。皆さんのご理解とご協力をお願いします。掲載を希望される事業者は、下記広告代理店までお問い合わせください。

申込・問合 合同会社 IM 総合企画 ☎072・242・7997 FAX 072・296・7375

○広告サイズ…幅 183mm × 高さ 49mm (1色刷り)
○広告掲載料…下記広告代理店へお問い合わせください。
※広告掲載基準により取り扱いができないものがあります。

泉大津市 人材募集

■生活保護ケースワーカー補助員(非常勤嘱託員)

資格 平成27年4月1日現在60歳未満(定年は60歳)の人で社会福祉主事・介護支援専門員の資格を有する人

報酬 月額16万100円 **募集人数** 1人

雇用期間 4月1日～平成28年3月31日(必要に応じて更新あり。最長5年)

勤務時間 午前9時～午後5時(月～金曜日の間で4日間)

選考 提出書類による審査および筆記試験・面接試験

申込・問合 3月2日(月)から13日(金)までに、履歴書、資格の証明書(写し)・「志望動機・自己PR」の作文(400字以内でA4サイズ原稿用紙に自筆鉛筆書で記入)を市役所生活福祉課(市役所1階9番窓口)へ持参

■看護師(非常勤嘱託員)

資格 平成27年4月1日現在年齢60歳未満(定年は60歳)の人で看護師資格を有する人

報酬 月額17万6,200円 **募集人数** 1人

勤務内容 生活保護の医療の適正実施に伴う点検など

雇用期間 4月1日～平成28年3月1日(必要に応じて更新あり。最長5年)

勤務時間 午前9時～午後5時(月～金曜日の間で4日間)

選考 提出書類による審査および筆記試験・面接試験

申込・問合 3月2日(月)から13日(金)までに、履歴書、資格の証明書(写し)・「志望動機・自己PR」の作文(400字以内でA4サイズ原稿用紙に自筆鉛筆書で記入)を市役所生活福祉課(市役所1階9番窓口)へ持参

■図書館司書(臨時職員)

資格 次の①～④の条件をすべて満たす人
①平成27年4月1日現在で満60歳未満の人 ②図書館司書資格を有する人または平成27年3月31日までに資格取得見込みの人

③基本的なパソコン操作ができる人 ④地方公務員法第16条に該当しない人

報酬 月額6,590円 **募集人数** 1人

雇用期間・時間 4月1日～平成27年9月30日 火～日曜日の間で5日間 午前9時～午後7時15分の間で1日7時間45分

申込・問合 3月1日(日)～14日(土)午前10時～午後4時(閉館日を除く)に、図書館で交付する泉大津市臨時職員(図書館司書)採用申込書と図書館司書資格または資格取得見込みを証する書類を直接図書館(☎32・0562)へ(郵送など不可)

■保育ボランティアの登録

市では各種イベントや講座などの事業を実施するとき、子育て世代にも学習機会を多く持ってもらえるよう、一時保育預かりを実施しています。その際に活動していただく保育ボランティアの登録を募集しています(保育資格がなくても登録可)。

申込・問合 人権市民協働課(市役所1階2番窓口)

■介護相談員(ボランティア)

資格 ▽40歳以上の泉大津市民 ▽介護に関する福祉ボランティア活動経験または認識を有する人 ▽保健・福祉・医療または介護サービスについて知識や経験を有する人 ▽市が指定する介護相談員養成研修(5日間40時間程度の研修、フィールドワーク実習、レポート提出)への参加が可能な人 ▽介護サービス事業所の役員または従業員でない人

募集人数 若干名

勤務内容 ①月2回程度(2人1組・1回約2時間)介護保険施設などを訪問し、利用者から介護保険制度や介護サービスに対する相談をお聞きする(活動報告書の提出) ②月1回介護相談員会議および各種研修会などへ出席

活動開始 8月～ **選考** 提出書類を審査し、決定


申込・問合 3月2日(月)～13日(金)に所定の応募用紙兼履歴書(証明写真要)を高齡介護課(市役所1階8番窓口)へ派遣受入に協力いただける施設も随時受け付けします。

府障がい者スポーツ大会 出場者員募集

〔募集〕の続き

日程・開催場所 ▽陸上競技：5月10日(日) 万博記念競技場 ▽水泳・卓球：5月16日(土) 府立門真スポーツセンター(なみはやドーム) ▽アーチェリー(身体障がい者のみ)：5月17日(日) 浜寺公園アーチェリー場 ▽ボウリング(知的障がい者のみ)：5月23日(土) 新大阪イーグルボウル ▽フライングディスク：5月24日(日) 府立障がい者交流促進センター(フラインプラザ大阪)

申込・問合 3月16日(月)までに障がい福祉課(市役所1階10番窓口)へ



シルバー人材センター 入会説明会

日時 3月20日(金) 午後1時30分

場所 総合福祉センター

対象 市内在住で、原則60歳以上の健康で働く意欲のある人

問合 シルバー人材センター(☎23・1007)

救急救命講座 (普通救命講座)

日時 3月25日(水) 午後1時30分～4時30分

場所 総合福祉センター

対象 市内在住、在勤、在学の人

定員 申込先着20人

内容 AEDの使用法、心肺蘇生、人工呼吸、止血など

講師 消防本部救急救命士

申込・問合 3月2日(月)から直接、社会福祉協議会(ボランティアセンター) ☎23・1393

歴史こぼれ話 第2回 吉田松陰とその妹と泉州

日時 3月14日(土) 午前10時～11時30分


場所 テクスピア大阪

申込 当日先着60人

参加費 500円

講師 松本多加三さん(郷土史研究者、郷土誌「堺泉州」「堺人編集長」)

問合 まちづくり政策課(市役所2階23番窓口)



■ あすと市民大学 27 年度前期講座内容

日 程	テ ー マ	講 師 (肩 書 き)
4/11 (土)	イブン・パットウータの「三大陸周遊記」	橋口幸三 (大阪狭山市熟年大学講師)
4/25 (土)	「平家物語」～北条政子と白拍子・静と源義経～	加藤正彦 (大阪狭山市熟年大学講師)
5/9 (土)	小笠原諸島と Navy Generation ※講義は日本語です。	チャールズ・フォックス (立命館宇治中学校・高等学校校長)
5/23 (土)	山川登美子と「文壇照魔境」事件ー明治のメディア禍	木村勲 (元朝日新聞学芸部記者・元神戸松陰女子学院大学教授)
6/13 (土)	歩く楽しみ歩ける歓び～世紀をまたいだ日本一周伊能ウォークの旅～	畑中—— (社)日本ウォーキング協会専門講師主席指導員)
6/27 (土)	子どもをいかに愛するかーコルチャックに学ぶ	西川仁志 (大阪城南女子短期大学学長)
7/11 (土)	食からみる日本史のひとこま	安武良一 (大阪府立四条畷高校教諭)
7/25 (土)	人物から見る中国近代史①林則徐	河野明 (大阪狭山市熟年大学講師)
8/8 (土)	「中国」とは何か？ーその多様性を考える	三品英憲 (和歌山大学教育学部准教授)
8/22 (土)	歴史問題を考える…満州事変を中心に	保井温 (立命館大学・大阪経済大学講師)
9/12 (土)	尾崎放哉・俳句と生涯	岩橋昭 (関西外国語大学短期大学部名誉教授)
9/26 (土)	戦後 70 年～昭和史点描～	加藤正彦 (大阪狭山市熟年大学講師)

■あすと給本の読み語り会
日時 3月29日(日) 午前11時～12時30分 (今月は第5週です。お間違えのないように)
入場料 無料
申込 不要
出演 あすと給本の会、しづんず、はじめてのハワイアンフラ
▽スペシャル体験会 (要予約)
興味はあるけど、なかなか始められなかった人のために、初心者対象の教室を新開講。まずは無料体験会で憧れのハワイアンフラに挑戦してみませんか。
日時 3月18日(水) 午前10時～11時30分
受講料 無料
持物 Tシャツ、動きやすいスカーフ(フレアやギャザーなど)、裸足または靴下(すべり止め付)
講師 川合幸世 (Lokonaka Eiko 主宰)
▽受講生募集
日時 第1～3週水曜日 午前10時～11時30分
授業料 1万2636円 (税込・3か月分前納制)
■パソコン同好会会員募集
シニアの方にパソコンに慣れ親しんでいただく活動をしています。パソコンを初めてみたい人、50歳以上の人大歓迎。文章作成(ワード)、デジカメ、インターネット、メールなど楽しく勉強しています。
日時 第2・4土曜日 午後1時～3時、午後3時30分～5時30分
会費 2000円 (月2回、1回2時間。入会金不要)
▽実用書道、実用英会話も会員募集
日時 第3・4木曜日 午前10時～正午
会費 1700円 (月2回、1回2時間。入会金不要)
申込・問合 市民公益活動団体おづねっとパソコン同好会 (☎21・1804) へ

「広報いずみおおつ」 広告募集 (有料)

「広報いずみおおつ」では、毎月広告を掲載しています。これは、市内産業の振興を図り、良質な商品やサービスなどに関する情報を提供するために行うものです。皆さんのご理解とご協力をお願いします。掲載を希望される事業者は、下記広告代理店までお問い合わせください。

○広告サイズ…幅 183mm × 高さ 49mm (1色刷り)
○広告掲載料…下記広告代理店へお問い合わせください。
※広告掲載基準により取り扱いができないものがあります。

申込・問合 合同会社 IM 総合企画 ☎072・242・7997 FAX 072・296・7375

タイトルアイコンは、対象者を表しています。



(学習・講座) の続き)

南公民館
クラブ会員募集

■絵手紙クラブ

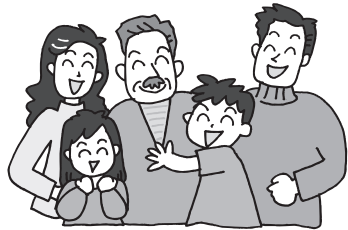
世界に一つだけのオリジナル絵手紙を描いてみませんか。両親、兄弟姉妹、子ども、孫、友だちなど色々な人たちに出してみましよう。出す人も、もらった人もつい笑顔になりますよ。見学だけでも大歓迎です。

開講日 第1・3火曜日 午前10時～正午 (祝日の場合は変更)
会費 月1500円
講師 青枝年子さん

■手芸(すみれ)クラブ

簡単に楽しく押し絵、刺しゅう、編み物、パッチワーク、袋物やアフセサリーなど毎回違う物が作れます。一度、見学にいらしてください。

開講日 第2・4金曜日 午後1時30分～3時30分
会費 月2000円



■楽しい韓国語ムジゲクラブ

ドラマ好きな人、KPOP好きな人、韓国に興味のある人集まれ。楽しく韓国語を学んでみませんか。初心者、見学、大歓迎です。

開講日 第2・4土曜日 (原則) 午後6時30分～8時
会費 月2000円
講師 金在永さん

場所 南公民館
問合 南公民館 (☎33・1764)

日本舞踊親子教室
受講生募集

日本の伝統文化を体験することにより「和の習いごと」の基本となるあいさつ、作法、正しい言葉使いなど、豊かな心を学ぶとともに、日本の曲に合わせて楽しく動き、感性と情緒を向上させてみませんか。

期間 4月～平成28年1月の第1・3土曜日 午前10時30分～11時30分
場所 市民会館2階和室

対象 満3歳～中学3年生 (子どもとともに親も参加可能ですが、同伴必須ではありません)
費用 無料 (教材費などは実費)
持物 浴衣、帯、白足袋 (舞扇は貸出)

問合 泉大津日本舞踊の会 (〒590-0168) へ

下茂美 ☎21・7304

大人の英会話
(全12回)

見て、聞いて、話す。基本的なあいさつから買い物や道案内など、簡単な会話までネイティブ講師と共に楽しく学習します。

日時 4月1日から毎週水曜日の午後2時45分～4時、または午後6時～7時15分
場所 市民会館第1会議室

定員 申込先着各18人
受講料 全受講料8000円
教材費 2000円

申込・問合 3月5日(木)から電話で国際文化交流協会 (南 ☎22・0168) へ

4月2日は
世界自閉症啓発デー



平成19年12月、国連総会で4月2日を「世界自閉症啓発デー」とする決議が採択されました。また厚生労働省は、この日から8日までを「発達障がい者啓発週間」と位置づけ、自閉症をはじめとする発達障がいへの理解促進のための啓発活動を行っています。

■発達障がい啓発シンポジウム「世界自閉症啓発デー in OSAKA」
問合 府民お問合せセンター (☎06・6910・8001) へ



府では、より多くの人に自閉症をはじめとする発達障がいについて、正しい理解と認識を深めるシンポジウムを開催します。
日時 4月2日(木) 午後3時30分～6時30分
場所 KKRホテル大阪2階「白鳥」(大阪市中央区馬場町2-1-24)
定員 申込先着200人
申込 3月2日(月)～20日(金) (募集に関する詳細は、府ホームページをご覧ください)
問合 府民お問合せセンター (☎06・6910・8001) へ

関 空 ニ ュ ー ス
韓国・マカオ・LA へのアクセスが充実しました

■関西国際空港からのフライトが続々と増便、ますます便利に！
3月29日(日)から、韓国・ティーウェイ航空 (TW) が、関西＝ソウル線を週7便、3月30日(月)から関西＝大邱 (テグ) 線を週5便で就航をはじめました。また、マカオ航空 (NX) の関西＝マカオ線が週4便から週7便にデイリー運航を開始しました。
さらに、日本航空 (JL) が関西＝ロサンゼルス線を週7便にて就航します。日本航空の関西＝ロサンゼルス線は2006年10月に運休して以来、約8年半ぶりの復活となります。
今後も関西空港からの国際線にご期待ください。
問合 空港案内 (☎072・455・2500)
■関空展望ホール [Sky View]
関空展望ホール [Sky View] には、関西国際空港や飛行機に関する楽しく学ぶことができ、巨大な「ターミナルビル&旅客エプロン模型」や、空の仕事を体験できる各種シミュレーターマシン、迫力満点の200インチ大画面映像シアターなど、さまざまな展示設備が充実した「スカイミュージアム」、迫力ある飛行機の離着陸を間近で楽しめる「スカイデッキ」など楽しさ満載です。
問合 関空展望ホール [Sky View] (☎072・455・2082)

イベント情報

3/8 第2回まちなかダイニングin北助松商店街

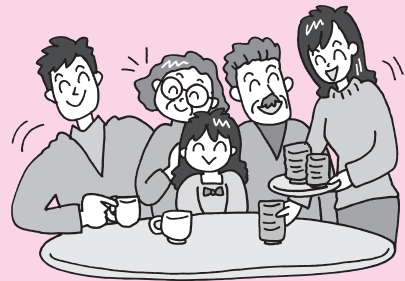
食をテーマに「まちなかの食卓」をみんなで囲もう。地域コミュニティづくりと商店の活性化を目的として、歩行者天国にて実施します。

日時 3月8日(日) 午前11時～午後4時(雨天中止)

場所 北助松商店街

内容 食べて飲んで満喫の商店街グルメ、音楽ライブなど

問合せ 北助松商店街振興組合事務局 セブンイレブン (☎072・263・2488)



3/15 第34回 ホームのつどい

勤労青少年ホームで練習に励んでいるクラブ員の交流と市民とのふれあいの場を作るため、ホームのつどいを開催します。

日時 3月15日(日) 午前10時30分～午後3時

場所 勤労青少年ホーム

問合せ 勤労青少年ホーム (☎32・6432)

3/29 泉大津高校吹奏楽部 第26回定期演奏会

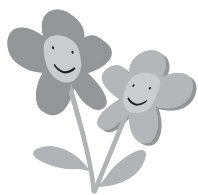
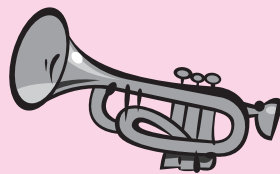
吹奏楽オリジナルをはじめドラマやアニメの主題歌など。歴代OBも参加しての和気あいあいとした雰囲気のコサートをとお楽しみください。

日時 3月29日(日) 午後1時30分開演(午後1時開場)

場所 市民会館大ホール

曲目 ブルーリッジサガ、お酒ソングメドレー、ラプソディーインブルーほか

問合せ 府立泉大津高校 (☎32・2876)



献血のお知らせ



日時・場所 ▽3月8日(日)：池上曽根史跡公園体験の広場 午前10時～午後4時(正午～午後1時まで休憩) ▽11日(水)：大津神社 午前10時～午後4時30分

問合せ 献血推進協議会 (☎23・1393)

善意銀行



ご協力ありがとうございます。
(1月1日～31日取り扱い分。)

◆1150円	東原口哲弥
◆1000円	吉田千代子
◆2万円	日本キリスト教団・泉大津教会
◆1万2000円	貫野ミツ子
◆1万円	平山美津子
◆1万円	竿下悟志
◆2000円	菊地正代
◆5万円	泉大津市卓球連盟
◆3000円	S

(敬称略)

オリアム随筆賞表彰式・文学フォーラム

関西を代表する文化人が一堂に会し、エッセイの書き方や楽しみ方を講演していただきます。

著名文化人の生のアドバイスや、普段聞くことのできないお話しなど、エッセイを書く人はもちろん、そうでない人も存分に楽しめる内容になっていますので、ぜひご参加ください。

「泉大津市オリアム随筆賞」受賞者の表彰式も併せて行います。

日時 3月21日(祝) 午後2時～4時

場所 テクスピア大阪

定員 500人

テーマ エッセイと私

進行 難波利三氏

パネリスト 木津川計氏、眉村卓氏、有栖川有栖氏

問合せ 地域経済課(☎51・7651)



ボランティアサロン ハートちゃん

ボランティアに興味のある人なら誰でも気軽に集える場です。

日時 3月24日(火) 午後1時30分～4時(毎月第4火曜日)

場所 総合福祉センター

対象 ボランティア活動に興味のある人

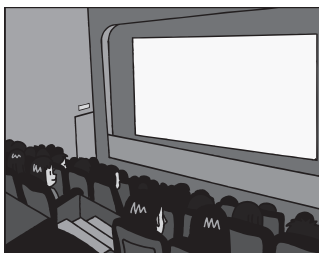
参加費 無料

申込 不要

問合せ 社会福祉協議会(ボランティアセンター) ☎23・1393

(その他のお知らせ)の続き)

映画「じんじん」上映会



絵本の里として知られる北海道剣淵町を舞台に絵本でつなぐ親子の心の絆が描かれ、全国各地で感動の輪が広がっている映画「じんじん」が泉大津市で上映されます。

日時 3月14日(土) ▽第1回：午前10時～ ▽第2回：午後2時～(上映時間約2時間)

場所 テクスピア大阪

チケット ▽一般・シニア：前売1000円、当日1500円

▽小・中・高校生：800円

チケット取扱 あすとホール、(株)桶谷ミュージックポレシオン、テクスピア大阪

一時保育 各回申込先着10人(未就学児。保育料200円(保険料込み)。3月10日(火)まで)

問合せ 岩出(☎090・1891・5370)、角田(☎09

安全で安心な職場をつくるために

労働災害のうち、4日以上仕事を休まなければならぬ災害は、全国で年間12万件近くもあります。このうち4割以上は、小売業・社会福祉施設・飲食店などの第三次産業で発生しています。このため、厚生労働省(泉大津労働基準監督署)では、第三次産業の職場の「安全の担当者の配置」と「職場での安全活動の活性化」を促進しています。

問合せ 泉大津労働基準監督署(☎27・1211)

高齢者健康相談



実施日時 3月20日(金)、4月3日(金) 午後1時30分～2時30分

場所 総合福祉センター

内容 検尿、血圧測定、健康に関する相談

問合せ 総合福祉センター(☎23・1390)

弥生文化博物館からのお知らせ

■冬季企画展「河内の美・技・心―考古学・研究と船橋遺跡―」

日時 3月19日(日) 午前9時30分～午後5時(入館は午後4時30分まで)

場所 特別展示室

▽考古学セミナー「弥生人の美・土器の研究と船橋遺跡」

日時 3月14日(土) 午後2時～4時

場所 ホール

定員 当日先着170人

講師 三好孝一氏(公益財団法人大阪府文化財センター調査第一課長補佐)

▽学芸員による展示解説

日時 3月14日(土) 午前11時～

場所 特別展示室

問合せ 府立弥生文化博物館(☎46・2162)

編集後記

▽泉州国際市民マラソンを取材しました。スタート地点の熱気。泉大津市内のあたたかい応援。ゴールでの涙。ファインダーをのぞく私も涙。説明のつかない感動で胸がいっぱいでした。マラソンって、いい！(小)▽今月号の「ぼくの！わたしの！学校じまん！」(P17)は、わが母校の東陽中学校。記事にあるとおり、隣の誠風中学と細い水路で隣接しています。泉大津では当たり前ですが、全国的には珍しいでしょうね。(濱)▽記事にもありますが、4月も統一地方選挙ということで、本市も2回選挙があります。どちらも4年に一度の地元の重要な選挙です。棄権せずに必ず投票しましょう！用事のある方は期日前投票もあります。(鍋)

今月の納税・納付

- 国民健康保険料(普通徴収)……………3月分
- 後期高齢者医療保険料(普通徴収)……………3月分
- 介護保険料(普通徴収)……………3月分

※納期内に納付してください。
※便利な口座振替をご利用ください。

市役所関係機関の連絡先	●市役所	☎ 33・1131	FAX 21・0412
	●消防本部	☎ 21・0119	FAX 33・0531
	●市立病院	☎ 32・5622	FAX 32・8056
	●市民会館	☎ 21・7050	FAX 21・7054
	●にんじんサロン	☎ 21・6555	FAX 21・6555
	●総合福祉センター	☎ 23・1390	FAX 23・1394
	●高齢者保健・福祉支援センター(ベルセンター)	☎ 21・0294	FAX 21・8294
	●地域経済課	☎ 51・7651	FAX 32・6000
	労働政策担当	☎ 23・8689	FAX 32・6432
	●教育支援センター	☎ 31・4460	FAX 33・7353
	●図書館	☎ 32・0562	FAX 31・0377
	●織編館	☎ 31・4455	FAX 31・4457
	●池上曽根弥生学習館	☎ 20・1841	FAX 20・1866
	●勤労青少年ホーム	☎ 32・6432	FAX 32・6432

「混ぜればごみ、分ければ資源」4月の資源ごみ収集日

	カン・ビン・セとものなど	ペットボトル・食品トレイ・古紙
月・木コース	1日休、15日休、29日祝	8日休、22日休
火・金コース	1日休、15日休、29日祝	8日休、22日休
水・土コース	2日休、16日休、30日休	9日休、23日休

粗大ごみの収集(有料制)をご希望の人は、粗大ごみ電話申込センターへ電話もしくはインターネットでお申し込みください。
☎ 0800・123・5300(通話料無料)・☎ 0725・23・8522(携帯)
☎ 0800・500・5300(主に聴覚障がい者などが対象)
URL <https://s-kantan.com/sodai-izumiotsu-u/>

ごみ減量に向けたスローガン

プロジェクト!! G-50

平成27年1月分
家庭系可燃ごみ量 1,001ト
1人あたりの1日の可燃ごみ量
H27.1 424g H21.1 538g
114g減りました!

ペットボトルは衣類などに、紙パックはトイレトーパーなどに変わります。ごみを分別してリサイクルできるようにしましょう!!