

# 市長のうごき

Mayor's Work



## 6月の主な動き

●6月2日(日)  
市内一斉清掃「泉大津市ごみゼロ大作戦」に参加しました。当日は臨海地区の「港湾美化啓発運動」開始前に、市民会館前に集まった多くのボランティアの皆さんにごあいさつさせていただきました。



●6月3日(月)  
東京都千代田区の都市センターホテルで開催された、ネットワーク型災害協定の調印式に出席しました。調印式後行われたレセプションではネットワーク加盟団体の関係者を前に泉大津市をPRしました。



## 7月の主な予定

※( )内は場所

●2日(火)  
泉州水防事務組合第2回議会（泉州水防）  
●3日(水)  
泉北環境第2回定例会（泉北環境）  
●6日(土)  
社会を明るくするつどい（市民会館）  
●7日(日)  
全国金魚すくい選手権大会泉大津予選大会（市民会館）  
●17日(水)  
定例市長会議（大阪府庁）  
●20日(土)  
市立病院地域医療懇話会（レイクアルスターアルザ泉大津）  
その他 福祉・まちづくり関係会議等出席（15件）

# 文化財へのいざない

池上曾根弥生学習館と織編館の催し案内です。

7月のカレンダー															
1	2	3	4	5	6	7	8	9	10	11	12	13	14	15	16
月	火	水	木	金	土	日	月	火	水	木	金	土	日	祝	火
休						休									休
		休						休			古文書講座				
17	18	19	20	21	22	23	24	25	26	27	28	29	30	31	8/1
水	木	金	土	日	月	火	水	木	金	土	日	月	火	水	木
				休			土器づくり			休	土面づくり				
								ガラス玉づくり 草木染め							
休						休							休		

## 池上曾根弥生学習館

☎ 20・1841 FAX 20・1866  
開館：午前10時～午後5時（体験は午後4時まで）

### ◆土器づくり（毎月実施）

日時／7月25日(休) 午前10時～、午後1時～ 定員／午前、午後とも先着8人 参加費／300g300円～ 申込／7月9日(火)午前10時から電話予約

日時／8月6日(火) 午前10時～、午後1時～ 定員／午前、午後とも先着8人 参加費／300g300円～ 申込／7月17日(水)午前10時から電話予約

### ◆ガラス玉づくり（毎月実施）

日時／7月27日(出) 午前10時～、午後1時～ 定員／午前、午後とも先着4人（中学生以上） 参加費／1人30gまで500円、それ以上は一律600円 申込／7月9日(火)午前10時から電話予約

### ◆夏休み弥生体験講座① 草木染で小袋を染めよう

講師に橋本真理氏を迎え、草木染めでオリジナル小袋をつくります。 日時／7月27日(出) 午後1時30分～（受付午後1時～） 定員／先着25人（小学4年生以上） 参加費／1人600円 講師／橋本真理氏 申込／7月9日(火)午前10時から電話予約

### ◆夏休み弥生体験講座② 土面をつくろう

和泉市の遺跡から出土した土面を参考にオリジナル土面をつくります。 日時／8月1日(休) 午後1時30分～（受付午後1時～） 定員／先着20人（小学生以上） 参加費／1人500円 講師／坪田恵氏 申込／7月17日(水)午前10時から電話予約

なお、詳細は弥生学習館へ。

## おりあむかん 織編館

☎ 31・4455 FAX 31・4457  
開館：午前10時～午後5時（入館午後4時30分まで）

### ◆ふるさとの古文書解読講座

日時／7月12日(金) 午後1時30分～3時（受付午後1時～） 場所／テクスピア大阪3階研修室 受講料／100円 講師／山口恭子氏（泉大津市史料室） 申込／新規申込者は、電話にて織編館か生涯学習課（市役所3階）へ

なお、詳細は織編館へ。



# 消費生活相談室

しょうひせいかくそうだんしつ

日常生活での商品の購入やサービス利用にともなうトラブル、契約などの問題を解決するためのページです。

Let's be  
a smart consumer!

# 相談事例

## 新聞購読契約って解約出来ないの？

数年前に景品をもらって、契約期間5年の新聞購読契約をした。今年から新聞が配達されるが、うっかりしていて他社との新聞購読契約の期間が来年までであることを忘れていた。販売店に解約を申し出たらできないと言われた。解約できないのか。

新聞購読契約で、特に長期の契約期間の定めがある契約は、期間中に事情変更がおこるなどにより、解約をめぐめるトラブルにつながる場合があります。▽新聞の購読契約が有効に成立すると、当事者双方に履行義務が発生します。新聞販売店は契約期間中に新聞を配達する義務があり、消費者は新聞の購読料を支払う義務があります▽訪問販売では、再勧誘は禁止されています（事業者は消費者が契約をする意思がないことを示したときは、勧誘を続けてはいけません）▽訪問販売で新聞購読契約をした場合、契約日を含めて8日間はクーリング・オフができます▽クーリング・オフ期間を過ぎると、消費者の都合で一方的に解約することはできません▽クーリングオフ経過後は、販売店が解約に応じてくれたとしても、販売店との話し合いで解約条件を決めることにな

ります。解約条件として販売店から渡した景品分の代金を返還するよう求められる場合もあります（購読申込書・契約書に、クーリング・オフや特約が記載されています）**【新聞購読契約の問題点】**▽新聞の購読契約に際し、多額の景品が提供されている場合があります。景品の上限額は、新聞業界の自主規制である「新聞業における景品類の提供の制限に関する公正競争規約」で定められています。ただし、景品が上限額を超えて提供され契約が締結されたとしても、ただちに当該契約が否定されることにはなりません▽契約日と新聞配達時期が大きくかけ離れた何年も先の長期の契約は問題です▽勧誘時に契約はいつでも辞められるなどの誤った説明や問題のある勧誘、認知症の高齢者などに長期の契約をさせるなど適合性の面で問題がある場合もあります。問題が大き

クーリング・オフ期間経過後、消費者の都合で一方的に解約はできません。

## NEW FACE!!

泉大津在住のかわいい子どものスナップです。

# 元気でーあ！ おおつつこ



たかはし  
高橋さくらちゃん  
平成24年11月24日生

これからも健康で笑顔を絶やさずね！

（曾根町）

保護者のひとこと

募集 このコーナーでは、小学校入学前のお子さんの写真を募集しています。お子さんの写真と住所名前ふりがな・生年月日・電話番号・保護者のひとこと添えて郵送〒595-1800（ ）またはEメール（kouhou@city.izumiotsu.osaka.jp）に秘書広報課まで。

① 契約は内容を理解し、よく考える！  
② 長期の契約は、なるべく避ける  
③ 消費者のなかには新聞購読契約は、いつでも解約できると誤解している人もいます  
④ 必要のない契約は、はつきり断る  
⑤ 契約書は保管し、契約内容・期間をしっかりと把握しておく  
※消費生活相談に関することは、消費生活センター（月～金曜日の午後1時～4時）にご相談ください。

② 長期の契約は、なるべく避ける  
③ 景品につられて安易に契約をしない  
④ 必要のない契約は、はつきり断る  
⑤ 契約書は保管し、契約内容・期間をしっかりと把握しておく  
※消費生活相談に関することは、消費生活センター（月～金曜日の午後1時～4時）にご相談ください。

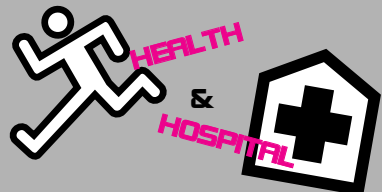


※「救急安心センターおおさか」では、専門の相談員・看護師・医師が常駐し、24時間体制で応急手当の方法や病院での受診に関する助言を行います



#### いざ! というときの連絡先

●泉大津市消防本部 ☎21・0119  
●泉州北部小児初期救急広域センター ☎072・443・5940  
●和泉保健所 ☎41・1342  
●救急安心センターおおさか ☎#7119または06・6582・7119



# 健康のページ

保健、医療にまつわる情報など、健康づくりに役立つお知らせです。

#### 問い合わせ

●保健センター ☎33・8181  
開館時間 午前8時45分～午後5時15分  
●市立病院 ☎32・5622

## 妊婦健康診査費用を拡大します

平成25年8月1日受診分から妊婦健康診査費の公費負担額を10,000円(2,500円分の補助券4回分)増額します。妊婦健康診査受診券を使用する際に、補助券として使用していただけるようになります。

**対象** 受診日当日に本市に住民票を有する妊婦

▷8月1日までに本市で母子健康手帳の交付を受けた人で、出産予定日が8月1日以降の人には、補助券を7月下旬以降にご自宅へ郵送

▷8月1日以降に本市で母子健康手帳の交付を受ける人は、交付時に受診券と一緒に補助券を交付

なお、転入した人など、補助券がご自宅に届かない人は保健センターまでお問い合わせください。

## 子宮頸がん予防ワクチン接種の積極的勧奨の一時中止について

子宮頸がん予防ワクチンは、平成25年4月1日から定期予防接種として小学6年生相当から高校1年生相当までの女

子を対象に接種を行っていますが、接種後に長期的に原因不明の体中の痛みやしびれを訴える症例報告があり、6月14日厚生労働省より「積極的な接種勧奨を一時中止する」という通知がありました。これをうけて市でも、接種を積極的にはお勧めしないことになりました。

接種を希望する人は、ワクチンの有効性や副反応を十分に理解し、接種をご検討ください。また、接種後に、長期に渡る体調不良(接種した部位の症状に限らず、全身的な症状のある人も含みます)がある場合は、医師や保健センターにご相談ください。

積極的に接種勧奨を再開する時期については現在未定ですが、厚生労働省から情報がはいり次第、ホームページや広報紙でお知らせをする予定です。厚生労働省ホームページで子宮頸がん予防ワクチンに関する情報が掲載されています。

## 健康診査

**日時** 7月16日(火) 午前9時～11時30分

**場所** 保健センター

**対象** 昭和49年4月1日～平成10年3月31日生まれの市民

**料金** 1,000円(生活保護受給者は、無料。生活保護受給証明書が必要)

**持物** 医療保険証(生活保護受給者は、生活保護受給証明書)

**予約** 不要

**内容** 問診・身体測定・血圧測定・尿検査・血液検査(脂質、肝機能、血糖、腎機能、貧血など)

**問合** 保健センター

なお、生活保護受給者で昭和49年3月31日以前に生まれた人は、市内の指定医療機関で受診できます。

## 祝日歯科急病診療医院

▷7月15日(祝) 坂下歯科医院(森町1-4-32 ☎31・2500)

診療受付時間は午前9時30分～11時30分、午後1時～4時で、初診料が必要です。受診の際は必ず電話でご確認のうえご来院ください。歯科医院に電話がつかない場合は市消防本部へ。

## 予防接種のお知らせ

□三種混合・二種混合・MR(麻しん風しん混合ワクチン)・日本脳炎・不活化ポリオ・四種混合・子宮頸がん予防・ヒブ・小児用肺炎球菌予防接種

市内指定医療機関で個別接種。広報いずみおおつ4月号「平成25年度 母子保健予定表(保存版)」を参照。

□BCG接種

**実施日** 7月8日(月)、26日(金)

**受付時間** 午後1時15分～2時30分

**場所** 保健センター

**対象者** 生後3か月～1歳未満(標準的な接種期間は生後5～8か月)

BCGについては、当日は体温を測定し、母子健康手帳と予診票をお持ちください。予診票は保健センターにも用



## 各種相談・健診の日程表

子育てを中心とした、さまざまな相談や健康診査実施日の一覧です。

### 健康相談

相談名	場所	日時
一般健康相談(予約不要)	保健センター	毎週火・金曜日 午前9時～正午
歯科・栄養相談(予約制)	保健センター	7月16日(火) 午前9時30分～11時
健康相談・育児相談などの電話相談も受け付けています。 日程 月～金曜日(祝日を除く) 時間 午前8時45～午後5時15分		

### 育児相談

相談名	対象	日時
7か月児相談	H24年12月生	8月6日(火) 午後0時45分・1時30分受付
乳幼児育児相談会(身体計測・相談)	就学前の乳幼児	8月6日(火) 午後2時30分～3時受付
ほっと一息まんま食のサロン(食に関する相談・アドバイス)	就学前の乳幼児	8月6日(火) 午後1時30分～3時30分
赤ちゃん広場(親子同士の交流・相談)	7か月～1歳未満の親子	8月6日(火) 午後2時30分～4時
ぴよぴよくらぶ(親子同士の交流・相談)※タッチケア(赤ちゃんマッサージ)	1か月～8か月未満の親子	8月6日(火) 午前10時30分～11時30分 ※8月6日(火) 午前10時～10時30分
1・2・3のみんなの広場(親子同士の交流・相談)	1～3歳	7月9日(火) 午後2時30分～4時

**場所** 保健センター

### 乳幼児健診

健診名	対象	日程
4か月児健診	H25年2月21日～H25年3月10日生	7月11日(木)
	H25年3月11日～H25年3月31日生	7月24日(水)
乳児後期健診	9か月～1歳未満	指定医療機関でお受けください 受診票は4か月児健診時配布
1歳6か月児健診	H24年1月1日～H24年1月20日生	8月8日(木)
3歳6か月児健診	H21年12月生	7月17日(水)
<b>場所</b> 保健センター <b>受付時間</b> 個別に通知します。		

### よい歯を育てる会(歯科健診)

対象	日程
2歳児	H23年7月生 7月25日(木)
2歳6か月児	H23年1月生 7月23日(火)
3歳児	H22年6・7月生 7月18日(木)
<b>場所</b> 保健センター <b>受付時間</b> 午後0時50分～1時20分。午後2時30分ごろ終了予定 <b>持物</b> 歯ブラシ・母子手帳・お茶(2歳6か月児のみ50円切手、筆記用具) ※今月都合の悪い場合は来月でも可(予約不要)	

### ベビーCooking(離乳食講習会)

日時	対象	受付時間
7月22日(月)	H25年2月生	午後1時15分～1時30分
<b>場所</b> 保健センター ※今月都合が悪い場合、来月でも可(予約不要)		

ひそかに悩んでいる人が多いおしっこ。なかでも尿漏れは、できれば人に知られたくないという気持ちも働き、年のせいとあきらめている人が多いようです。一口に尿漏れといってもいくつかのタイプがあります。咳やくしゃみをしたとき、大笑いや重いものもったときなど、おなかに力が入ると漏れてしまうタイプは腹圧性尿失禁で女性に多い症状です。出産や加齢のほか肥満や便秘などにより骨盤底筋の力がゆるんでしまうことが原因です。軽症であればお尻を引き締める体操(骨盤底筋体操)により症状が軽くなります。重症の人でも手術により治すことが可能です。

とともに頻度は増えてきます。前立腺肥大や神経の病気などにより膀胱が過敏になる場合や、原因が特定できない場合もあります。治療は膀胱の過敏な動きを抑える薬が主に使われます。その他膀胱にいっぱいおしっこがたまり、少しずつ漏れてしまう溢流性尿失禁やおしっこをする判断や動作がうまくできない機能的尿失禁などのタイプがあります。またがんや炎症、結石などが原因で尿漏れをおこしていることもありますので、専門医を受診し、きちんと検査することをお勧めします。



泌尿器科 梶川博司医師

## ちよつと健康・予防のハナシ

市立病院スタッフコラム

### 尿漏れのタイプって何?



# スポーツ

## エンジョイ！

スポーツに関する募集やイベントなどのお知らせです。

( 問合 ) 総合体育館＝☎ 33・1200

### トレーニング室 利用講習会 (8月分)

トレーニング室を利用するには講習会を受講する必要があります。総合体育館では、次の日程で講習会を開きます。

8月分日程表			
日	時	日	時
1日(休)	午後7時～	7日(休)	午後3時～
9日(金)	午後7時～	17日(出)	午前10時～
20日(休)	午後3時～	22日(休)	午前10時～
25日(日)	午前10時～	28日(休)	午後7時～

**対象** 15歳以上の人 (中学生は不可)  
**定員** 5人程度 (25日は30人)  
**講習日の持物** 250円 (許可証を発行)・縦3cm×横2cmの顔写真・上靴・運動のできる服装  
**申込** 7月21日(日)午前10時から総合体育館へ  
 なお、7月分も空きがあります。随時申し込み可能です。

### 泉大津大橋を 歩きませんか

泉大津市民歩こう会では、次のとおり泉大津大橋までの歩こう会を開催します。

**日時** 8月4日(日) 午前6時集合 (雨天中止)  
**集合場所** 市民会館前噴水付近  
**参加費** 無料  
**コース** 市民会館前⇒港湾労働者福祉会館前⇒きららセンタービル⇒市民会館前 (徒歩距離約4km)  
 受け付けは、当日集合場所で行います。また、冷たいひやしアメを用意しています。

### 第23回 市民納涼民踊大会

**日時** 7月13日(土) 午後7時～10時 (雨天の場合は14日(日))  
**場所** 東雲公園  
**内容** 民踊、あびこ踊り、大津おどり、河内音頭、模擬店など

### 夏休み子ども短期教室

夏休み子ども短期教室の参加を希望する人を募集します。  
**対象** 市内小学1～3年生 (各コース4日間休まないで参加できる子)  
**●水泳コース**  
**日時** 7月24日(休)～27日(出) 午前9時30分～11時30分

**場所** 条南小学校プール  
**定員** 50人 (5m以上泳げない、顔を水につけることができない子を優先)  
**受講料** 1,000円 (保険料を含む)  
**●子ども「て・と・マ」**  
**■てつぼうコース**  
**日時** 7月30日(休)～8月2日(金) 午前10時～11時30分 (2日(金)のみ、午後2時～3時30分)  
**場所** 総合体育館  
**定員** 40人 (逆上がりのできない子)  
**受講料** 400円 (別途保険810円…任意)  
**■とびばこコース**  
**日時** 8月6日(休)～9日(金) 午前10時～11時30分  
**場所** 総合体育館  
**定員** 30人 (とび箱2段跳べない子)  
**受講料** 400円 (別途保険810円…任意)  
**申込要領** 往復はがきに、教室名を明記し、①受講者名 (ふりがな)、②性別、③学年、④電話番号、⑤各コース、子どもの状況をできるだけ詳しく記入のうえ、7月12日(金)必着で、〒595-0013 宮町2-50 総合体育館へ  
 返信用はがきにも、住所・氏名を記入のこと。  
 なお、各コース、はがき1枚に対して1人1教室の申し込みです。ただし、定員を超えた場合は抽選になります。



## 図書館だより

推薦図書や新着本を紹介します。

☎ 32・0562

7月のカレンダー

日	月	火	水	木	金	土
	1	2	3	4	5	6
7	8	9	10	11	12	13
14	15	16	17	18	19	20
21	22	23	24	25	26	27
28	29	30	31			

…休館日

開館時間 → 午前9時30分～午後7時 (土・日曜日、祝日は午後5時まで)

### 司書のおすすめボックス。



◆まほうのでんしレゾ  
たかおかまりこ

ある日、家に不思議な電子レンジが届いた。  
 パパがからっぽのお皿を入れて食べたいものを歌うと、空っぽのはずのお皿にごちそうが登場して…!?



◆お人形屋さんに来たネコ  
Y・Z・マクドノー

お人形屋さんの娘で11歳のアナは、三姉妹の真ん中。  
 ある日、パパの故郷ロシアからいこのタニアが来て一緒に住むことに。そのころ、近所で野良ネコが子ネコをうんで…。



◆文豪の家  
高橋敏夫

旧江戸川乱歩邸、林芙美子旧居、森鷗外生家…。明治期から戦後までの文豪の創作の現場であった「家」を取り上げ、その外観や内部の写真、間取り図とともに、彼らがそこどのように暮らしたかななどを紹介する。

！

としよかんからのお知らせあれこれ。

01 新着一般書

- ◆家族写真 荻原浩
- ◆シャロック・ホームズたちの冒険 田中啓文
- ◆ヤマネコ・ドーム 津島佑子
- ◆たんぽぽ娘 R・F・ヤング
- ◆いつも彼らはどこかに 小川洋子
- ◆快楽 青山七海
- ◆きみの町で 重松清
- ◆天使エスメラルダ ドン・デリーロ
- ◆ときぐすり 畠中恵
- ◆聖痕 筒井康隆
- ◆青い花 辺見庸
- ◆あなたにだけわかること 井上荒野

02 新着児童書

- ◆七月七日はまほうの夜 石井睦美
- ◆夏つ飛び！ 横山充男
- ◆きいのいえで 種村有希子
- ◆チャームインと魔法の家 D・W・ジョーンズ
- ◆いもほりコロツケ おだしんいちろう
- ◆夜の迷路で妖怪パニック 三田村信行
- ◆ほら、ぼくペンギンだよ V・ゴルバチョフ
- ◆きよのえほん いもとようこ
- ◆おばけやさん3 おかべりか
- ◆かあちゃん取扱説明書 いとうみく
- ◆カラスのスカラ 石津ちひろ

03 録音図書CD

- ◆雨月物語 上田秋成
- ◆養老孟司が語る「わかれ」ということ 養老孟司

04 映画会

日時 8月3日(出) 午後2時～2時45分

キクちゃんとおオカミ

野坂昭如戦争童話集

05 おはなし会

日時 7月20日(出) 午後3時～(約30分)

※毎月第三土曜日の午後3時～

06 あかちゃんのためのおはなし会

日時 8月1日(休) 午前11時～(約60分)

※毎月第一木曜日の午前11時～

7月3日(休)は  
ようちえんの、なつまつり！

市立の各幼稚園で7月3日(休)に「夏まつり」を開催いたします。

各校区の未就園児 (0～5歳児) の人なら、誰でも参加できます。ジュース屋さんや遊びのコーナーなどたくさんありますので、ぜひ遊びに来てください。夏まつりには、「遊び券」の購入が必要です。金額などは、お近くの幼稚園にお問い合わせください。

**幼稚園夏祭りの詳細**  
**日程** 7月3日(休) 各園とも午前9時頃～11時ごろ (時間は幼稚園によって異なります)  
**対象** 各校区の0～5歳児 (未就園児)  
**問合** 詳しくは各幼稚園へ

また、幼稚園では「未就園児の体験入園」も実施しています。年間の予定日など詳しいことは、各幼稚園にお問い合わせください。

**各幼稚園の連絡先** ▷戎幼稚園…☎32・0855 ▷旭幼稚園…☎32・2130 ▷穴師幼稚園…☎32・2213 ▷上條幼稚園…☎32・2212 ▷浜幼稚園…☎32・1590 ▷条東幼稚園…☎21・2015 ▷条南幼稚園…☎21・2014 ▷楠幼稚園…☎22・0057