



新喜劇が泉大津にやってきた！

いずみおおつを舞台にした新喜劇を開催！！
市では市制70周年記念事業の一環として、本市名誉大使であるオール阪神氏プロデュースによる「よしもと新喜劇泉大津公演」を9月29日に市民会館大ホールで行いました。
当日は多数の来場者が市民会館を訪れ、だんじり祭りや毛布とニットのまちといった本市の文化・歴史などを取り入れた新喜劇に、神谷市長も舞台に出演するなど、市制70周年記念にふさわしい、笑いでいっぱい舞台になりました。



永い歳月を思い出しながら

金婚祝賀会を開催
10月2日、今年結婚50周年を迎える市内在住のご夫婦43組が参加し、金婚祝賀会を開催しました。
当日は、記念の集合写真を撮影後会食し、余興では有志によるフラダンスの披露、浜保育所の園児による踊りと歌の披露があり、参加者は50年もの永い月日を思い出しながら、楽しいひとときを過ごしていました。



長年の支援に感謝します

めぐみ荘から幼稚園、小学校に備品をいただきました！
9月27日、軽費老人ホームめぐみ荘（寿町 社会福祉法人みつる会 八木稔理事長）から、教育の向上に役立てて欲しいと、条南幼稚園、条南小学校などにパソコン、テントなどの備品を寄贈していただきました。幼稚園・小学校では、日ごろから行事に招待するなど、めぐみ荘との交流を深めており、寄贈にあたり、教育委員会から感謝状を贈呈しました。



地域全体で認知症と向き合おう

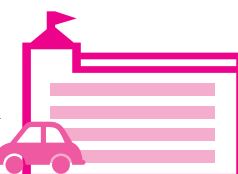
認知症地域サポート事業開催
10月13日、「認知症地域サポート事業」を開催しました。西川ヘレンさんの笑い、涙ありの講演のあと、会場一体となったおづみん体操、認知症に関わる皆さんのミニシンポジウムと盛りだくさんの内容となりました。



皆さんお元気です！

長寿お祝いの記念品贈呈
市では、敬老の日を迎えるにあたり、市内の男性最高齢者である平岡仁三さん（101歳）と女性最高齢者の乗谷ミツエさん（107歳）に記念品を贈呈しました。
また、今年度に100歳を迎える10人に記念品を贈呈しました。
問合 高齢介護課（市役所1階6番窓口）

まちの話題



泉大津で起こったさまざまなできごとやイベントを、写真とともにお届けします。



市内20台のだんじりが勢ぞろい

市制70周年記念だんじりパレード開催
9月30日、アルザ通りに市内20台のだんじりが一堂に会しパレードする「だんじりパレード」が開催されました。
当日は、各町自慢のだんじりが勢ぞろいするとあって、アルザ通りはたくさんのお客が訪れました。



市制70周年記念だんじりパレードのお礼
9月30日に開催されました「だんじりパレード」におきまして、おかげさまで無事開催することができました。
関係者の皆様ならびに、だんじり曳行区間など沿道住民の皆様のご理解とご協力をいただき、深く感謝申し上げます。誠にありがとうございました。
泉大津市長 神谷 昇



みんなで育てたお米を収穫!!

弥生学習館の稲作体験講座で稲刈り
9月22日、弥生学習館の稲作体験講座「弥生村の米づくり」で親子らが稲刈りを行いました。
参加者たちは、貫頭衣に身を包み、石器を使った稲刈りを体験したり、鎌を使ってたくさん実ったお米を収穫しました。



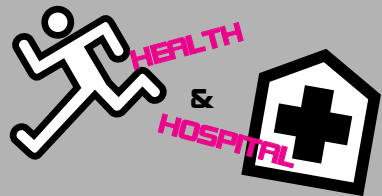
※「救急安心センターおおさか」では、専門の相談員・看護師・医師が常駐し、24時間体制で応急手当の方法や病院での受診に関する助言を行います



いざ！というときの連絡先

急病!!
非常事態!!

- 泉大津市消防本部 ☎21・0119
- 泉州北部小児初期救急広域センター ☎072・443・5940
- 和泉保健所 ☎41・1342
- 救急安心センターおおさか ☎＃7119または06・6582・7119



健康のページ

保健、医療にまつわる情報など、健康づくりに役立つお知らせです。

問い合わせ

- 保健センター ☎33・8181
開館時間 午前8時45分～午後5時15分
- 市立病院 ☎32・5622

予防接種のお知らせ

□三種混合・二種混合・MR（麻しん風しん混合ワクチン）・日本脳炎・不活化ポリオ

市内協力医療機関で個別接種。詳細は、広報いずみおおつ4月号平成24年度母子保健日程表をご覧ください。不活化ポリオについては、広報いずみおおつ9月号をご覧ください。

□BCG接種

実施日 11月12日(月)、30日(金)

受付時間 午後1時～2時30分

場所 保健センター

対象 生後6か月未満

集団接種については、当日は体温を測定し、母子健康手帳と予診票をお持ちください。予診票は保健センターにも用意しています。

たまごくらす（両親学級）10・11月コース募集

10・11月コース受け付け中です。詳細は保健センターまでお問い合わせください。

なお、お子さん連れの参加は、ご遠

慮ください。

泉州北部小児初期救急広域センター

15歳未満（中学生まで）のお子さんが休日に病気になった場合は、標記センター（岸和田市荒木町1-1-51 ☎072・443・5940）をご利用ください。受け付けは、土曜日の午後5時～10時、日曜日・祝日、年末年始（12月29日～1月3日）は午前9時～午後10時です。ただし、正午～午後1時と午後4時～5時は、受け付けできません。なお、休日の救急診療に関しては、市消防本部へ。

祝日歯科急病診療医院

▷11月3日(祝) 磯田歯科医院（東助松町2-9-3 ☎21・1041）▷23日(祝) 川崎歯科医院（東助松町1-8-25 ☎32・5055）▷12月24日(祝) 貫野歯科医院（東助松町1-2-10 ☎21・0651）▷30日(日) 田中歯科医院（松之浜町2-7-28 ☎32・1928）▷31日(月)

黒田歯科医院（若宮町6-3 ☎32・3752）

診療受付時間は午前9時30分～11時30分、午後1時～4時で、初診料が必要です。また、事情で担当歯科医院を変更する場合や、診療を中止する場合がありますので、電話で確認のうえご来院ください。なお、電話がつかない場合は消防本部へ。

健康教室「がんを予防する生活」

市では、衛生委員会と共催で健康に関する教室を開催します。

日時 11月22日(木) 午後1時30分～（受付午後1時15分～）

場所 東港長寿園

予約 不要

内容 がんを予防する生活について

問合せ 保健センター

元気プログラム2012in泉大津

こころのセルフ・ケア～自分らしく生きる～

いつまでも元気に暮らしていくためには、まずは自分の体の状態を知ることからはじめましょう。

日時 11月30日(金) 午後1時30分～3時30分

会場 市民会館内にんじんサロン

定員 20人程度（申し込み先着順）

参加費 無料

講師 保健センター保健師

内容 身体測定から考える自分自身の健康づくり、体組成測定、血管年齢測定、乳がん自己触診法の実演（模型を使用）

申込・問合せ 特定非営利活動法人ピンクリボン大阪（☎072・453・

2099 E-mail: info@pinkribbonosaka.com)

楽笑会（らくしょうかい）

いすに座りながらの簡単な運動で頭も体もスッキリ！健康に役立つ情報もたっぷり！

おおむね65歳以上の市民であれば、どなたでも参加できます。お好きな場所にお越しください。

日程・場所 ▷11月13日(火)…条南長寿園 ▷14日(水)…助松長寿園 ▷15日(木)…北曽根公民館 ▷16日(金)…南公民館 ▷20日(火)…戎長寿園 ▷21日(水)…東助松長寿園 ▷22日(木)…板原長寿園 ▷27日(火)…穴師長寿園 ▷27日(火)…西地区町づくり事務所 ▷12月11日(火)…宇多長寿園



各種相談・健診の日程表

子育てを中心とした、さまざまな相談や健康診査実施日の一覧です。



健康相談

相談名	場所	日時
一般健康相談（予約不要）	保健センター	毎週火・金曜日 午前9時～正午
歯科・栄養相談（予約制）	保健センター	11月20日(火) 午前9時30分～11時
健康相談・育児相談などの電話相談も受け付けています。 日程 月～金曜日(祝日を除く) 時間 午前8時45～午後5時15分		



育児相談

相談名	対象	日時
7か月児相談	H24年4月生	12月4日(火) 午後0時45分・1時30分
乳幼児育児相談会（身体計測・相談）	就学前の乳幼児	12月4日(火) 午後2時30分～3時
ほっと息まんま食のサロン（食に関する相談・アドバイス）	就学前の乳幼児	12月4日(火) 午後1時30分～3時30分
赤ちゃん広場（親子同士の交流・相談）	7か月～1歳未満の親子	12月4日(火) 午後2時30分～4時
ぴよぴよくらぶ（親子同士の交流・相談）※タッチケア（赤ちゃんマッサージ）	1か月～8か月未満の親子	12月4日(火) 午前10時30分～11時30分 ※12月4日(火) 午前10時～10時30分
1・2・3のみんなの広場（親子同士の交流・相談）	1～3歳	11月13日(火)、20日(火) 午後2時30分～4時

場所 保健センター



乳幼児健診

健診名	対象	日程
4か月児健診	H24年7月11日～ H24年7月31日生	11月28日(火)
乳児後期健診	9か月～1歳未満	指定医療機関でお受けください 受診票は4か月児健診時配布
1歳6か月児健診	H23年4月11日～ H23年4月30日生	11月13日(火)
3歳6か月児健診	H21年4月生	11月20日(火)
場所	保健センター	受付時間 個別に通知します。



よい歯を育てる会（歯科健診）

対象	日程
2歳児	H22年11月生 11月22日(木)
2歳6か月児	H22年5月生 11月27日(火)
3歳児	H21年10・11月生 11月15日(木)
場所	保健センター
受付時間	午後0時50分～1時20分。午後2時30分ごろ終了予定
持物	歯ブラシ・母子手帳・お茶(2歳6か月児のみ50円切手、筆記用具) ※今月都合の悪い場合は来月でも可(予約不要)



ベビーCooking（離乳食講習会）

日時	対象	受付時間
11月19日(月)	H24年6月生	午後1時15分～1時30分
場所	保健センター	※今月都合が悪い場合、来月でも可(予約不要)

骨粗しょう症は、長年の生活習慣などにより骨がスカスカになって弱くなる病気です。他の病気と一番違うのは「自覚症状がない」ことです。骨が痛いということではなく進行していき、何かの拍子に骨が折れてしまうという点が一番やっかいな病気です。骨は固いのと、一度つくられると変化しないように思われますが、実際は絶えず活発な新陳代謝をしています。細胞と同じで丈夫でしなやかな骨を保つため古い骨を壊し、たえず新しい骨に作り変える必要があります。これを骨代謝といいます。ところが、この骨のもとになるカルシウムの摂取が不足したり、体が老化して骨を作るためのホルモンが不足してくると骨をつくる量よりも骨をこわす量のほうが多くなり、骨からカルシウムが徐々に

骨粗しょう症について

減り、骨がスカスカになっていきます。

骨粗しょう症には、予防が一番の治療です。半年から1年の間隔で定期的に測定をおこない、自分の骨の変化を確認してください。各年代で骨の状態を把握することで、食生活や運動などの生活上の注意を行った予防、あるいは早期治療がはじめられます。検査は、約5分以内で行われ、痛みはありません。

市立病院での検査の予約は、各診療科の医師に相談してください。また、開業医の先生からも予約を受け付けています。

放射線科技師長 岡知彦



