

市長のうごき

Mayor's Work



1・2月の主な動き

●1月23日(月)
市町村広域災害ネットワークに昨年11月21日付けで新たに加盟した佐賀県神埼市の松本茂幸市長が、1月23日に本市を訪問。同市は佐賀県の東部に位置し、吉野ヶ里遺跡に隣接した、人口約3万3千人の自治体で、基幹産業は米、麦、大豆の農業に加え特産品に神埼そうめんなどがあります。



●2月8日(水)
大阪ガス(株)小さな灯運動南部支部から、「児童福祉の向上に貢献できれば」と子育て支援用品として本棚とおもちゃの寄贈を受けました。寄贈品一式は、児童福祉課横に設置予定のキッズスペースで使用します。



3月の主な予定

※()内は場所

●2月20日(月)～3月15日(木)
市議会第1回定例会(市役所5階)
●4日(日)
泉北合唱連盟第33回交歓演奏会(市民会館大ホール)
●10日(土)
泉大津市医師会附属看護高等専修学校卒業式(同校4階)
●16日(金)
定例市長会議(大阪府庁)
●27日(火)
泉大津市和泉市墓地組合会議(市役所3階)

文化財へのいざない

池上曾根弥生学習館と織編館の催し案内です。

3月のカレンダー

1	2	3	4	5	6	7	8	9	10	11	12	13	14	15	16
木	金	土	日	月	火	水	木	金	土	日	月	火	水	木	金
				休							休			土器づくり	
		土笛づくり 堺刃物													
					休								休	四本展	
企画展「昔の道具展」(水曜日休館)															
17	18	19	20	21	22	23	24	25	26	27	28	29	30	31	4/1
土	日	月	祝	水	木	金	土	日	月	火	水	木	金	土	日
		休		休				休							
		ガラス玉づくり エコツアー					小中学生ガラス玉講座								
				休			手織			休	手織				
	歴史講座① 四本祐司絵画展		歴史講座②			歴史講座③									
						文化協会会員展									

池上曾根弥生学習館

☎ 20・1841 ㊦ 20・1866
開館：午前10時～午後5時(体験は午後4時まで)

◆土器づくり(毎月実施) 日時/3月14日(水) 午前10時～、午後1時～ 定員/午前、午後とも先着8人 参加費/300g300円～ 申込/3月6日(火)午前10時から電話予約
◆ガラス玉づくり(毎月実施) 日時/3月17日(土) 午前10時～、午後1時～ 定員/午前、午後とも先着4人(中学生以上) 参加費/30gまでは1人500円、それ以上は1人一律600円 申込/3月6日(火)午前10時から電話予約
◆冬季2回講座 たのしい土笛づくり(申し込みは締め切りました) 焼き上がった土笛に色を塗り、絵を描いて完成させます。 日時/3月3日(土) 午前10時～(午前の部・午後の部合同)
◆泉州に息づくその技 ～伝統工芸士の技が光る 堺の刃物づくり～ 日時/3月4日(日) 午後1時30分～ 定員/先着50人 参加費/無料 講師/森本光一氏(伝統工芸士) 申込/電話予約受付中
◆史跡公園エコツアー ～農耕と厩から弥生文化を探る～ 日時/3月17日(土) 午後1時30分～ 定員/先着20人 参加費/無料 講師/青山政利氏(近畿大学理工学部准教授) 申込/3月6日(火)午前10時から電話予約
◆小中学生のためのガラス玉講座 日時/3月24日(土) ①午前10時～ ②午前11時～ ③午後1時30分～ ④午後2時30分～ 対象/小学4年生～中学3年生 定員/各回とも先着4人 参加費/500円 申込/3月13日(火)午前10時から電話予約
なお、詳細は弥生学習館へ。

おりあむかん 織編館

☎ 31・4455 ㊦ 31・4457
開館：午前10時～午後5時(入館午後4時30分まで)

織編館歴史民俗文化事業 企画展「昔の道具展」 衣食住を中心とした昭和中心までの日常道具の展示 期間/～3月13日(火)(ただし水曜日休館) 場所/企画情報展示室 入場/無料
◆市民歴史講座「地域の歴史と建築」 地域文化における建築を考える講演会 ▷第1回…すまいとまちなみの文化史 日時/3月17日(土) 午後2時～3時30分 講師/明珍健二氏(花園大学文学部文化遺産学科教授) ▷第2回…大阪府の近代化遺産へのこぎり屋根ができた頃～ 日時/3月20日(祝) 午後2時～3時30分 講師/植松清志氏(大阪人間科学大学人間科学部教授) ▷第3回…「木」+「建築」～古民家再生から公共施設まで～ 日時/3月24日(土) 午後2時～3時30分 講師/石田俊二郎氏(泉大津市文化財保護委員・一級建築士) 場所/テクスピア大阪3階研修室 定員/各50人 参加費/100円 申込/不要
◆手織り体験「裂織」 日時/3月25日(日)、26日(月)、29日(木)、30日(金) 午前10時～午後3時30分 場所/体験学習室 定員/各日先着4人 費用/1m1,000円 受講料/無料 講師/織編館手織りボランティアの皆さん 申込/電話予約受付中
織編館ギャラリーの催し
◆「四本祐司絵画展」 期間/3月15日(木)～20日(祝) 内容/油彩・水彩
◆「文化協会会員展」 期間/3月22日(木)～27日(火) 内容/洋画・日本画・書・写真・陶芸ほか
なお、詳細は織編館へ。



消費生活相談室

しょうひせいかくそうだんしつ

日常生活での商品の購入やサービス利用にともなうトラブル、契約などの問題を解決するためのページです。

Let's be a smart consumer!

相談事例

探偵業者が悪質業者と交渉し被害金を取り戻す？

消費者トラブルに遭い困っていたところ、インターネットで探偵業者の広告を見つけた。探偵業者に電話をすると「悪質業者と交渉して被害金を取り戻します」と言うので契約をしたが、取り戻せなかった。

「被害金を取り戻す」「消費者トラブルを解決する」など簡単に消費者トラブルの解決が図られるかのよう思わせる広告や、「相手業者と交渉をして被害金を取り戻します」と言うような探偵業者や興信所は信用しないください。

「消費者トラブル解決」をうたう探偵業者に「注意を！」

近年、出会い系サイトや競馬予想情報提供サービス、未公開株などの消費者トラブルを解決するなどとうたう探偵業者(注1)に関する相談が、多数寄せられるようになりました。探偵業法(注2)が施行された後、法律違反をした探偵業者に対して行政処分や検挙が行われ、探偵業者にかかわる全体のトラブル件数は減少傾向にありましたが、「被害を回復するという探偵業者から連絡があったが、信用できるか」、「被害金を取り戻す」という説明を受けて費用を支払ったのに、解決しない」、「探偵業者に被害金の返還請求を依頼したら、突然、弁護士から連

絡が来た。不審である」など、消費者トラブルを解決するとうたう探偵業者に関する相談が増加しています。そこで、同種トラブルの未然・拡大防止のため、消費者に注意を呼びかけています。

(注1)「うたう探偵業者は探偵業者を名乗る者も含む。また、届け出をしている探偵業者についても「返金請求」や「解約交渉」等を行うことは、「探偵業の業務の適正化に関する法律」(以下「探偵業法」という)において認められているものではない。

(注2)2007年6月施行の探偵業法により、探偵業を営むには、届け出が必要となった。さらに、契約時に契約書面を交付するなど、探偵業者の義務について規定され、違反に対する罰則が設けられた。また、同法において、探偵業とは「他人の依頼を受けて、特定人の所在又は行動についての情報であつて当該依頼に係るものを収集すること

募集 このコーナーでは、小学校入学前のお子さんの写真を募集しています。お子さんの写真と住所名前ふりがな・生年月日・電話番号・保護者のひょうを添えて郵送〒595-1800(6)またはEメール(kouhou@city.izumiotsu.osaka.jp)に秘書広報課まで。

NEW FACE!!

泉大津在住のかわいい子どものスナップです。

元気でーあ！ おおつっこ



いのうえ ぜんたろう
井上 善太郎ちゃん
平成23年2月25日生

だんじり大好きな善太郎、今年
はママとお手てつないでソーリャー
行こうね!! ママとパパの「宝」
だよ! これからもすくすく育っ
てね～!! (^^) (池浦町)

保護者のひょう

①探偵業者には「解約交渉」などを行う権限はありません
②簡単に消費者トラブルが解決できると思わせるような広告

【出典：国民生活センター・報道発表http://www.kokusei.go.jp/news/date/n-20110609_1.html】

ワンポイントアドバイス



を目的として面接による聞き取り、尾行、張り込みその他これらに類する方法により実地の調査を行い、その調査の結果を当該依頼者に報告する業務」と定められている(同法第一条第一項)。

をうのみにしない
③消費者トラブルは、消費生活相談コーナーに相談を!
※消費生活相談に関することは、消費生活相談コーナー(月・金曜日の午後1時～4時)に「相談ください」。

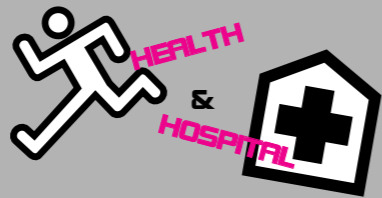
※「救急安心センターおおさか」では、専門の相談員・看護師・医師が常駐し、24時間体制で応急手当の方法や病院での受診に関する助言を行います



いざ！というときの連絡先

急病!!
非常事態!!

- 泉大津市消防本部 ☎21・0119
- 泉州北部小児初期救急広域センター ☎072・443・5940
- 和泉保健所 ☎41・1342
- 救急安心センターおおさか ☎＃7119または06・6582・7119



健康

のページ

保健、医療にまつわる情報など、健康づくりに役立つお知らせです。

問い合わせ

- 保健センター ☎33・8181
開館時間 午前8時45分～午後5時15分
- 市立病院 ☎32・5622

たまごくらす（両親学級） 4・5月コース募集

日程 4月2日(月)、16日(月) 5月7日(月)、21日(月)

対象 出産予定日が8～10月の人

申込 3月9日(金)から保健センターへ
なお、お子さん連れの参加は、ご遠慮ください。

予防接種のお知らせ

□三種混合・二種混合・MR（麻しん、風しん混合ワクチン）・日本脳炎

市内医療機関で個別接種。詳細は、広報いずみおおつ平成23年4月号の平成23年度母子保健予定表（保存版）をご覧ください。

□BCG接種

実施日 3月5日(月)、3月23日(金)

受付時間 午後1時30分～2時30分

場所 保健センター

対象 生後6か月未満

□ポリオ予防接種

市では、ポリオ予防接種の経口投与を行います。

日程 4月5日(木)、18日(木)、19日(木)、

23日(月)、5月7日(月)、9日(火)

受付時間 午後1時30分～2時30分

場所 保健センター

対象者 生後3～90か月（7歳半）未満

接種方法 41日以上の間隔で2回飲む（下痢をしている場合は服用不可）

泉州北部小児初期

救急広域センター

15歳未満（中学生まで）のお子さん
が休日に病気になった場合は、標記
センター（岸和田市荒木町1-1-51
☎072・443・5940）をご利用く
ださい。受け付けは、土曜日の午後5
時～10時、日曜日・祝日、年末年始
（12月29日～1月3日）は午前9時～
午後10時です。ただし、正午～午後1
時と午後4時～5時は、受け付けでき
ません。なお、休日の救急に関しては、
市消防本部へ。

祝日歯科急病診療医院

▷3月20日(祝) 岩月歯科医院（旭町7
-27 ☎31・2212）

診療受付時間は午前9時30分～11
時30分、午後1時～4時で、初診料
が必要です。また、事情で担当歯科医
院を変更する場合や、診療を中止する
ときがありますので、電話で確認のう
えご来院ください。なお、電話がつか
ない場合は消防本部へ。

楽笑会（らくしょうかい）

簡単な運動で頭も体もスッキリ!!
おおむね65歳以上の市民であればど
なたでも参加できます。お好きな場所
にお越しください。

日程・場所 ▷3月13日(火)…条南長寿
園 ▷27日(火)…穴師長寿園 ▷28日
(火)…宮公民館

時間 午前10時～11時30分（ただ
し、27日の穴師長寿園は午後1時30
分～3時）

問合せ 高齢介護課（市役所1階8番窓
口）

高齢者健康相談

高齢者を対象に健康相談を実施しま
す。

実施日時 3月16日(金)、4月6日(金)
午後1時30分～2時30分

場所 総合福祉センター

内容 検尿・血圧測定・健康に関する
相談

問合せ 総合福祉センター（☎23・
1390）

認知症予防教室 認知症を 予防する生活習慣を考えよう

できることなら認知症の発症は先送
りしたいと思いませんか。そう思っ
ているあなたのために、今回は認知症
を予防する生活習慣についてお話し
します。

日時 3月27日(火) 午後1時30分～
3時

場所 総合福祉センター

対象 60歳以上の市内在住者

定員 先着80人

講師 NPO法人認知症予防サポート
ネット 福田章氏

申込・問合せ 3月5日(月)から総合福祉
センター（☎23・1390）へ

救急救命講座（普通救命講座）

社会福祉協議会ボランティアセンタ
ーでは、AED（自動体外式除細動器）
の講習を含めた講座（普通救命講習）
を次のとおり開催します。

参加者には、消防署より「普通救命
講習修了証」が発行されますのでぜひ
ご参加ください。



各種相談・健診の日程表

子育てを中心とした、さまざまな相談や健康診査
実施日の一覧です。



健康相談

相談名	場 所	日 時
一般健康相談 (予約不要)	保健センター	毎週火・金曜日 午前9時～正午
歯科・栄養相談 (予約制)	保健センター	3月27日(火) 午前9時30分～11時
健康相談・育児相談などの電話相談も受け付けています。 日程 月～金曜日(祝日を除く) 時間 午前9時～午後5時		



育児相談

相談名	対 象	日 時
7か月児相談	H23年8月生	4月3日(火) 午後0時45分・1時30分
乳幼児育児相談会 (身体計測・相談)	就学前の乳幼児	4月3日(火) 午後2時30分～3時
ほっと一息まんま食のサロン (食に関する相談・アドバイス)	就学前の乳幼児	4月3日(火) 午後1時30分～3時30分
赤ちゃん広場 (親子同士の交流・相談)	7か月～1歳未満 の親子	4月3日(火) 午後2時30分～4時
ぴよぴよくらぶ (親子同士の交流・相談) ※タッチケア (赤ちゃんマッサージ)	1か月～8か月未満 の親子	4月3日(火) 午前10時30分～11時30分 ※4月3日(火) 午前10時～10時30分
1・2・3のみんなの広場 (親子同士の交流・相談)	1～3歳	3月13日(火)、4月10日(火) 午後2時30分～4時

場 所 保健センター



乳幼児健診

健 診 名	対 象	日 程
4か月児健診	H23年11月11日～ H23年11月30日生	3月28日(火)
乳児後期健診	9か月～1歳未満	指定医療機関でお受けください 受診票は4か月児健診時配布
1歳6か月児健診	H22年8月11日～ H22年8月31日生	3月13日(火)
	H22年9月1日～ H22年9月20日生	4月10日(火)
3歳6か月児健診	H20年8月生	3月14日(火)
場 所	保健センター	受付時間 個別に通知します。



よい歯を育てる会(歯科健診)

対 象	日 程
2歳児	H22年3月生 3月27日(火)
2歳6か月児	H21年9月生 3月22日(木)
場所	保健センター
受付時間	午後1時～1時30分、午後2時30分ごろ終了予定 持物 歯ブラシ・母子手帳・お茶・50円切手 ※今月都合の悪い場合は来月でも可(予約不要)



ベビーCooking(離乳食講習会)

日 時	対 象	受付時間
3月19日(月)	H23年10月生	午後1時15分～1時30分
場 所	保健センター	※今月都合が悪い場合、来月でも可(予約不要)

「検診」？ 「健診」？ 「人間ドック」？
病院などで行う「けんしん」といっても「検診」と「健診」の2種類の「けんしん」がありますが、皆さんはその違いについてお気づきでしょうか？ 「検診」とは、ある特定の病気があるかないかを調べるもので、例えば、胃がん検診、大腸がん検診、肺がん検診、乳がん検診、子宮がん検診など、これがこれにあたります。一方「健診」とは「健康診断」の略で、全身の健康状態をチェックする目的で行われるものです。受診者は健康であることを前提に、問診、身体計測、血圧、検尿、血液検査などを行います。そして、この「健診」をより発展させたものが「人間ドック」といえます。「人間ドック」は一般的な「健診」よりたくさん項目の検査、診察を決められた時間内に効率的に行うものです。

ところで、皆さんの中に「健診や人間ドックの前だから」と何日か前から食事やお酒を控えて節制する人はいませんか？ 残念ながら、これはあまり感心できる行為ではありません。その節制がこれからも継続されるものであれば良いのですが、検査前だけ「よい子」にして、検査が終われば後は知らぬ顔では、検査を受ける意味がありません。普段と変わらぬ生活の中で検査を行い、その結果を今後の生活習慣の改善に生かしてください。



消化器内科・健診科
山形知医師

