

Mayor's Work

※「救急安心センターおおさか」では、専門の相談員・看護師・医師が常駐し、24時間体制で応急手当の方法や病院での受診に関する助言を行います

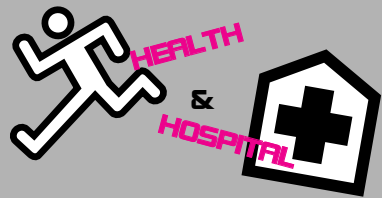


いざ！というときの連絡先

急病!!
非常事態!!

- 泉州北部小児初期救急広域センター ☎072・443・5940
- 和泉保健所 ☎41・1342
- 救急安心センターおおさか ☎#7119または06・6582・7119

●泉大津市消防本部 ☎21・0119



健康

のページ

保健、医療にまつわる情報など、健康づくりに役立つお知らせです。

問い合わせ

- 保健センター ☎33・8181
開館時間 午前8時45分～午後5時15分
- 市立病院 ☎32・5622

予防接種のお知らせ

□三種混合・二種混合・MR（麻しん、風しん混合ワクチン）・日本脳炎

市内医療機関で個別接種。詳細は、広報いずみおおつ平成23年4月号の平成23年度母子保健予定表（保存版）をご覧ください。

□BCG接種

実施日 2月24日(金)、3月5日(月)

受付時間 午後1時30分～2時30分

場所 保健センター

対象 生後6か月未満

たまごくらす（両親学級） 2・3月コース募集

2・3月コース受け付け中です。詳細は保健センターまでお問い合わせください。なお、お子さま連れの参加は、ご遠慮ください。

泉州北部小児初期 救急広域センター

15歳未満（中学生まで）のお子さんが休日に病気になった場合は、標記センター（岸和田市荒木町1-1-51

☎072・443・5940）をご利用ください。受け付けは、土曜日の午後5時～10時、日曜日・祝日、年末年始（12月29日～1月3日）は午前9時～午後10時です。ただし、正午～午後1時と午後4時～5時は、受け付けできません。なお、休日の救急に関しては、市消防本部へ。

祝日歯科急病診療医院

▷2月11日(祝) かじ歯科医院（助松町1-1-23-202 ☎31・0888）
診療受付時間は午前9時30分～11時30分、午後1時～4時で、初診料が必要です。また、事情で担当歯科医院を変更する場合や、診療を中止する場合がありますので、電話で確認のうえご来院ください。なお、電話がつかない場合は消防本部へ。

認知症を正しく理解する サポーター講座

認知症はだれにでも起こりうる病気です。現在、全国に認知症サポーターの輪が広がっており、本市では約700

人のサポーターがいます。

認知症を正しく理解し、安心して暮らせる地域（まち）をいっしょにつくしましょう。

日時 2月23日(木) 午後1時30分～3時（受付は午後1時～）

場所 保健センター

対象 市民（お子さん連れは不可）

定員 先着80人

申込 2月13日(月)から保健センターへ

高齢者健康相談

高齢者を対象に健康相談を実施します。

実施日時 2月17日(金)、3月2日(金)
午後1時30分～2時30分

場所 総合福祉センター

内容 検尿・血圧測定・健康に関する相談

問合せ 総合福祉センター（☎23・1390）

楽笑会

おおむね65歳以上の市民を対象に健康づくりのための転倒予防・認知症予防などの話や運動を行います。

日程・場所 ▷2月14日(火)…宇多長寿園 ▷21日(火)…旭長寿園 ▷28日(火)…穴師長寿園 ▷3月1日(木)…春日町自治会館 ▷2日(金)…南公民館 ▷6日(火)…東港長寿園

時間 午前10時～11時30分（ただし、2月28日の穴師長寿園は午後1時30分～3時）

問合せ 高齢介護課（市役所1階8番窓口）

食と運動・健康応援講座

いつまでも若々しく健康でいるため

には、バランスのよい食事と運動は必須です。この講座では栄養士の手作り弁当を食べることで食を学び、そして運動、さらにはシューフィッター大木先生による足の骨格と靴選びについての講義で皆さんの健康づくりを応援します。

日時 ①3月1日(木) 午前10時～午後1時 「食と講義編」 ②7日(火) 午前9時30分～11時30分 「運動編」（2日間コース）

場所 ①保健センター ②総合体育館

対象 食生活、運動習慣に関心のある市民で、2日とも受講可能な人（お子さんの参加は不可）

定員 先着30人

参加費 500円（教材、資料代）

内容 ▷テーマ「足元から健康を見直そう！ 足の骨格と健康的な靴選び」



各種相談・健診の日程表

子育てを中心とした、さまざまな相談や健康診査実施日の一覧です。



健康相談

相談名	場所	日時
一般健康相談（予約不要）	保健センター	毎週火・金曜日 午前9時～正午
歯科・栄養相談（予約制）	保健センター	2月21日(火) 午前9時30分～11時
健康相談・育児相談などの電話相談も受け付けています。 日程 月～金曜日(祝日を除く) 時間 午前9時～午後5時		



育児相談

相談名	対象	日時
7か月児相談	H23年7月生	3月6日(火) 午後0時45分・1時30分
乳幼児育児相談会（身体計測・相談）	就学前の乳幼児	3月6日(火) 午後2時30分～3時
ほっと－息まんま食のサロン（食に関する相談・アドバイス）	就学前の乳幼児	3月6日(火) 午後1時30分～3時30分
赤ちゃん広場（親子同士の交流・相談）	7か月～1歳未満の親子	3月6日(火) 午後2時30分～4時
ぴよぴよくらぶ（親子同士の交流・相談）※タッチケア（赤ちゃんマッサージ）	1か月～8か月未満の親子	3月6日(火) 午前10時30分～11時30分 ※3月6日(火) 午前10時～10時30分
1・2・3のみんなの広場（親子同士の交流・相談）	1～3歳	2月14日(火)、21日(火) 午後2時30分～4時

場所 保健センター



乳幼児健診

健診名	対象	日程
4か月児健診	H23年10月1日～ H23年10月20日生	2月22日(火)
	H23年10月21日～ H23年11月10日生	3月8日(木)
乳児後期健診	9か月～1歳未満	指定医療機関でお受けください 受診票は4か月児健診時配布
1歳6か月児健診	H22年7月21日～ H22年8月10日生	2月14日(火)
3歳6か月児健診	H20年7月生	2月21日(火)
場所	保健センター	受付時間 個別に通知します。



よい歯を育てる会（歯科健診）

対象	日程
2歳児	H22年2月生 2月28日(火)
2歳6か月児	H21年8月生 2月23日(木)
場所	保健センター
受付時間	午後1時～1時30分、午後2時30分ごろ終了予定 持物 歯ブラシ・母子手帳・お茶・50円切手 ※今月都合の悪い場合は来月でも可（予約不要）



ベビーCooking（離乳食講習会）

日時	対象	受付時間
2月20日(月)	H23年9月生	午後1時15分～1時30分
場所	保健センター	※今月都合が悪い場合、来月でも可（予約不要）

全身麻酔薬は、脳の機能を抑制する作用が強く、意識を消失させる一方、生命を維持する能力をも低下させる可能性を持っています。特に、呼吸に対する影響が重要です。麻酔薬は脳の呼吸を調節する部分にも効いて、呼吸を弱くしてしまいます。ここが強く麻酔されると、呼吸筋に対して命令を出さなくなるので、体はまるで呼吸をすることを忘れてしまったかようになります。

また、意識を失うと、あごの周りの筋肉が緩んでしまふ結果、舌のどに落ち込み空気がこを通ることができなくなります。そのまま放っておくと死んでしまいますので、空気の通り道を開通させ（気道確保）、人工呼吸を施す必要があります。この処置は麻酔薬の作用が消失して、自力で呼

人工呼吸が麻酔を安全にした

ちよつと健康・予防のハナシ

市立病院スタッフコラム

吸ができるようになるまで続ける必要があります。

マイケル・ジャクソンさんには、精神安定剤だけでなく麻酔薬も投与されていたようですが、このような処置が行われなかったか、不適切であったことが死亡の原因ではないかと推察されます。

このような危険性ゆえ取り扱いに注意を要する薬なのですが、気道確保から人工呼吸に至る技術が麻酔薬を安全に使用できるようにしています。また、麻酔と同時にこれらを確実に行ない、麻酔から覚醒するまで患者さんを見守ることが麻酔科医の重要な仕事です。

麻酔科 高津徹医師

