

市長のうごき

Mayor's Work

5月の主な動き

●5月23日(月)
泉大津駅で、泉大津警察署や防犯委員といっしょに、ひったくり撲滅街頭キャンペーンに参加しました。通勤・通学する市民の皆さんに、ティッシュを配布しながら防犯の大切さを呼びかけました。



●5月30日(月)
市立3中学校の生徒会役員が、東日本大震災の被災者に対しての募金活動を行い、同時に集めたメッセージフラッグと集まった義援金22万5,153円を、6月14日に岩手県大船渡市を訪問する神谷昇泉大津市長に託しました。



7月の主な予定

※()内は場所

- 3日(日)
津波避難訓練 (上條小学校)
- 6日(水)
受章者祝賀会 (ホテルサンルート関空)
- 9日(土)
社会を明るくするつどい (市民会館小ホール)
- 11日(月)
泉州水防事務組合第2回議会 (泉州水防)
- 14日(木)
泉北環境第2回定例会 (泉北環境)
- 17日(日)
Eボート交流大会 (なぎさ町ポートサービスセンター前護岸)

文化財のいざない

池上曾根弥生学習館と織編館の催し案内です。

| 7月のカレンダー | | | | | | | | | | | | | | | |
|----------|----|----|----|----------|---------------|-------------|--------|----|---------|----|----|---------|----|----|-----|
| 1 | 2 | 3 | 4 | 5 | 6 | 7 | 8 | 9 | 10 | 11 | 12 | 13 | 14 | 15 | 16 |
| 金 | 土 | 日 | 月 | 火 | 水 | 木 | 金 | 土 | 日 | 月 | 火 | 水 | 木 | 金 | 土 |
| | | | 休 | | | | | | 休 | | | オカリナ作り① | | | |
| | | | | オカリナ申込開始 | | 土器・ガラス玉申込開始 | | | | | | | | | |
| | | | | 休 | | 古文書講座 | | | | 休 | | | | | |
| | | | | | 夏休み親子手織体験申込開始 | | | | | | | | | | |
| 17 | 18 | 19 | 20 | 21 | 22 | 23 | 24 | 25 | 26 | 27 | 28 | 29 | 30 | 31 | 8/1 |
| 日 | 祝 | 火 | 水 | 木 | 金 | 土 | 日 | 月 | 火 | 水 | 木 | 金 | 土 | 日 | 月 |
| | | 休 | | | 田んぼ調べ | | | 休 | 土器づくり | | | | | 休 | |
| | | | | | ガラス玉づくり | | | | オカリナ作り② | | | | | | |
| | | | | | | 土面申込開始 | | | | | | | | | |
| | | 休 | | | 文化財講座 | | | | 休 | | | | | | |
| | | | | | | 重要文化財 | 天正小袖の美 | | | | | | | | |

池上曾根弥生学習館

☎ 20・1841 ㊟ 20・1866
開館：午前10時～午後5時 (体験は午後4時まで)

- ◆土器づくり (毎月実施) 日時／7月26日(火) 午前10時～、午後1時～ 定員／午前、午後とも先着8人 参加費／300g300円～ 申込／7月12日(火)午前10時から電話予約
 - ◆ガラス玉づくり (毎月実施) 日時／7月24日(日) 午前10時～、午後1時～ 定員／午前、午後とも先着4人 (中学生以上) 参加費／30gまでは500円、それ以上は一律600円 申込／7月12日(火)午前10時から電話予約
 - ◆夏休み弥生体験講座
 - ▷2回連続講座「オカリナを作って吹こう」 ミニオカリナと音楽オカリナ、二つのオカリナ作りに挑戦します 日時／①7月16日(土) 午後2時～3時30分 (ミニオカリナを作ろう) ②30日(土) 午後2時～3時30分 (音楽オカリナを作ろう) 対象／中学3年生以上 (2日とも参加可能な人) 定員／先着15人 参加費／500円 講師／谷尾好貞氏 申込／7月6日(水)午前10時から電話予約受付
 - ▷土面を作ろう 和泉市の遺跡から出土した土面を参考に、オリジナル土面をつくります 日時／8月9日(火) 午後1時30分～ 定員／先着30人 (小年生以上) 参加費／500円 申込／7月26日(火)午前10時から電話予約受付
 - 稲作体験講座「こだい米クラブ」(申し込みは締め切りました) 日時／7月23日(土) 午後1時30分～ 田んぼ調べ
- なお、詳細は弥生学習館へ。

おりあむかん 織編館

☎ 31・4455 ㊟ 31・4457
開館：午前10時～午後5時 (入館午後4時30分まで)

- ◆織編館歴史民俗文化事業 第46回企画展 「重要文化財 天正小袖の美」～「江」が生きた時代のきもの～ 期間／7月21日(木)～29日(金) (ただし水曜日休館) 場所／企画情報展示室 入場料／無料
 - ◆ふるさとの古文書解説講座 日時／7月8日(金) 午後1時30分～3時 (午後1時から受け付け) 場所／テクスピア大阪3階研修室 受講料／100円 講師／山口恭子 (市史料室) 申込／新規申込者は電話にて織編館か生涯学習課へ
 - ◆ふるさとの文化財講座「天正小袖の謎」 日時／7月22日(金) 午後2時～午後3時 (午後1時から受け付け) 場所／テクスピア大阪3階研修室 受講料／無料 講師／坂口昌男 (織編館) 申込／不要
 - ◆手織り体験 裂いた布を使って幅25cm、長さ30～50cmのテーブルセンターを織ります 日時／8月15日(月)、16日(火)、18日(木)、22日(月)、23日(火)、25日(木) 午前10時～午後4時 場所／織編館体験学習室 定員／先着親子1日4組 (6日で24組) 受講料／1,000円 持物／裂き布 講師／日根孝子 (染色家) 申込／7月11日(月)午前10時から電話予約
 - ◆DVD「散策いずみおおつ」放映中 泉大津ロータリークラブと市教育委員会が製作した市内の文化財を紹介するDVD「散策いずみおおつ」を、織編館ロビーで随時放映しています。このDVDは市立図書館でも視聴できます。
- なお、詳細は織編館へ。

こちら

消費生活相談室

しょうひせいかつそうだんしつ

日常生活での商品の購入やサービス利用にともなうトラブル、契約などの問題を解決するためのページです。

Let's be a smart consumer!

相談事例

「サクラ」で投資欲をあおる「劇場型」投資商法にご注意！

「A社の社債を持っていれば高値で買い取る」と複数業者から電話があり、A社からパンフレットが届き、再度、複数業者から「パンフレットを送られた人しか購入できないA社の社債を購入して欲しい。購入した社債は数倍の価格で買い取る」と社債購入を持ちかけられた。

事例のケースは、複数の業者からの電話やA社からパンフレットが届くタイミングなどからおそらくA社と電話をかけてきた業者が共謀し「社債を高く買い取る」と投資欲をあおり社債購入を持ちかけ、契約をさせる巧妙な手口の「劇場型」と呼ばれる投資商法です。しかし、A社と電話をかけてきた業者との関係性の確認は困難で、A社の信用性は不明です。

◇社債を購入したが「買い取り」の約束が果たされない、発行会社と連絡がとれないといったトラブルも発生

◇信用性の確認できない会社の「社債」や「転換社債」「未公開株」などは、ほぼ全損になる危険性がある

◇「絶対に儲かる」「三本保証」「高利回り」などのセールストークを安易に信用しないでください。最初のうちだけ配当を払い、破綻した業者は過去に多い

社債とは、資金調達の一手段として事業会社が発行する債券です。詐欺的な投資取り引きでは金融機関は介在せず、無登録業者や社債発行業者と直接取引引きがなされます。

株式転換社債とは、一定の条件で、金銭での償還ではなく社債発行会社の株式取得を可能とする金融商品です。詐欺的な投資取り引きでは、新株予約権付転換社債が取り扱われることが多く、社債が株式に転換され、その株式が上場されるという保証はありません。

未公開株とは、証券取引所などの株式市場に上場されていない株式です。詐欺的な投資取り引きでは、「数年後に必ず上場する」「上場すれば〇万円になる」などと説明し、上場が近いなどと誤解させて実体のない会社の未公開株を販売しているケースもあります。

①見知らぬ業者からの勧誘は要
②事業実体がよくわからない業

見知らぬ業者からの勧誘は要注意！
実体のわからない業者と契約はしない

募集 このコーナーでは、小学校入学前のお子さんの写真を募集しています。お子さんの写真と住所名前(ふりがな)・生年月日・電話番号・保護者のひょうしを添え、郵送〒595-1800(6)またはEメール(kouhou@city.izumiotsu.osaka.jp)に秘書広報課まで。

NEW FACE!!

泉大津在住のかわいい
子どものスナップです。

元気でーあ！ おおつつこ



こいけまい
小池舞ちゃん
平成22年4月7日生

パパと同じ誕生日の舞タン♡
好奇心旺盛なやんちゃさん。でも、
パパ、ママ、ジジ、ババ、みんなの希望の星だよ！ (豊中町)

保護者のひょうし

借金問題で お悩みの人へ



「大阪府再チャレンジ支援プラザ(お金の悩み相談室)」で相談しましょう！
電話でも面談でも相談は無料です。なお面談の場合は事前に電話予約が必要です。

相談時間 午前9時～午後6時 (土・日曜日、祝日を除く)

場所 大阪府住之江区南港北1-14-16 府庁咲洲庁舎25階(最寄駅 ▶地下鉄中央線「コスモスクエア」駅下車、南東へ徒歩約8分、▶ニュートラム南港ポートタウン線「トレードセンター前」駅下車、ATCビル直結)

電話 ☎06・6210・9512

※消費生活相談に関すること

者との契約はしない
③仕組みのわからない金融商品には手を出さない

は、消費生活相談コーナー(月・金曜日の午後1時～4時)に「相談ください」。

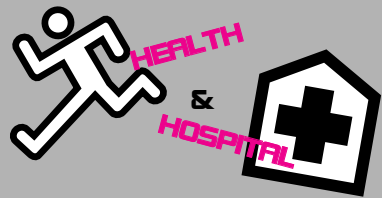
※「救急安心センターおおさか」では、専門の相談員・看護師・医師が常駐し、24時間体制で応急手当の方法や病院での受診に関する助言を行います



いざ！というときの連絡先

急病!!
非常事態!!

- 泉大津市消防本部 ☎21・0119
- 泉州北部小児初期救急広域センター ☎072・443・5940
- 和泉保健所 ☎41・1342
- 救急安心センターおおさか ☎#7119または06・6582・7119



健康

のページ

保健、医療にまつわる情報など、健康づくりに役立つお知らせです。

問い合わせ

- 保健センター ☎33・8181
開館時間 午前8時45分～午後5時
- 市立病院 ☎32・5622

予防接種のお知らせ

□三種混合・二種混合・MR（麻しん、風しん混合ワクチン）・日本脳炎

市内医療機関で、個別接種を行っています。詳細は、広報いずみおおつ平成23年4月号の平成23年度母子保健予定表（保存版）をご覧ください。

□BCG接種

実施日 7月11日(月)、8月1日(月)

受付時間 午後1時30分～2時30分

場所 保健センター

対象 生後6か月未満

たまごくらす 7・8月コース募集

7・8月コース受け付け中です。詳細は保健センターまでお問い合わせください。お子さま連れの参加は、ご遠慮ください。

泉州北部小児初期 救急広域センター

15歳未満（中学生まで）のお子さんが休日に病気になった場合は、標記センター（岸和田市荒木町1-1-51）

☎072・443・5940）をご利用ください。受け付けは、土曜日の午後5時～10時、日曜日・祝日、年末年始（12月29日～1月3日）は午前9時～午後10時です。ただし、正午～午後1時と午後4時～5時は、受け付けできません。なお休日の救急に関しては、市消防本部へ。

祝日の歯科急病診療医院（7月）

▷7月18日(祝) 田中歯科医院（松之浜町2-7-28 ☎32・1928）

診療受け付けは、午前9時30分～11時30分、午後1時～4時。医院ごと初診料が必要です。事前に電話にてご確認ください。なお、電話がつかない場合は市消防本部へ。

日本脳炎予防接種の 対象者の拡大について

平成22年8月から、新ワクチンにより日本脳炎の予防接種を通常どおり実施しています。

また今回、平成7年6月1日～平成19年4月1日生まれの人で、日本脳炎

の予防接種の機会を逃がした人は、20歳未満までに定期予防接種ができるようになりました。希望する人は、直接医療機関で接種してください。

なお、予防接種の取り扱い医療機関などは広報いずみおおつ平成23年4月号をご覧ください。

楽笑会

おおむね65歳以上の市民を対象に健康づくりのための転倒予防・認知症予防などの話や運動を行います。

日程・場所 ▷7月12日(火)…条南長寿園 ▷19日(火)…東港長寿園 ▷21日(木)…千原公民館 ▷26日(火)…穴師長寿園 ▷8月9日(火)…宇多長寿園

時間 午前10時～11時30分（ただし7月26日の穴師長寿園は午後1時30分～3時）

問合 高齢介護課（市役所1階8番窓口）

麻しん風しん混合予防接種を受けましょう

近年、10代および20代で麻しんが流行したことについて、より強い抗体をつけるため、平成20年4月から5年間の時限措置で中学校1年生もしくは高校3年生相当時に1回麻しん風しん混合予防接種を行っています。第2・3・4期の接種期間は、24年3月末までです。なるべく早めに接種しましょう。

接種期間 平成24年3月31日まで

実施場所 市内医療機関

対象者 ▷第1期…生後12か月～24か月未満 ▷第2期…小学校入学前の1年間（平成17年4月2日～平成18年4月1日生） ▷第3期…中学1年生に相当する年齢の人（平成10年4月2日～平成11年4月1日生） ▷第4期

各種相談・健診の日程表



子育てを中心とした、さまざまな相談や健康診査実施日の一覧です。

| 相談名 | 場所 | 日時 |
|--|--------|-------------------------|
| 一般健康相談（予約不要） | 保健センター | 毎週火・金曜日 午前9時～正午 |
| 歯科・栄養相談（予約制） | 保健センター | 7月19日(火) 午前9時30分～11時 |
| 健康相談・育児相談などの電話相談も受け付けています。 日程 月～金曜日(祝日を除く) 時間 午前9時～午後5時 | | |

| 相談名 | 対象 | 日時 |
|--------------------------------------|--------------|--|
| 7か月児相談 | H22年12月生 | 8月2日(火) 午後0時45分・1時30分 |
| 乳幼児育児相談会（身体計測・相談） | 就学前の乳幼児 | 8月2日(火) 午後2時30分～3時 |
| ほっと－息まんま食のサロン（食に関する相談・アドバイス） | 就学前の乳幼児 | 8月2日(火) 午後1時30分～3時30分 |
| 赤ちゃん広場（親子同士の交流・相談） | 7か月～1歳未満の親子 | 8月2日(火) 午後2時30分～4時 |
| ぴよぴよくらぶ（親子同士の交流・相談）※タッチケア（赤ちゃんマッサージ） | 1か月～8か月未満の親子 | 8月2日(火) 午前10時30分～11時30分 ※8月2日(火) 午前10時～10時30分 |
| 1・2・3のみんなの広場（親子同士の交流・相談） | 1～3歳 | 7月12日(火)、8月9日(火) 午後2時30分～4時 |
| 場所 | 保健センター | |

乳幼児健診

| 健診名 | 対象 | 日程 |
|----------|------------------------|---------------------------------|
| 4か月児健診 | H23年2月21日～H23年3月10日生 | 7月14日(木) |
| | H23年3月11日～H23年3月31日生 | 7月27日(木) |
| 乳児後期健診 | 9か月～1歳未満 | 指定医療機関でお受けください 受診票は4か月児健診時配布 |
| 1歳6か月児健診 | H21年12月11日～H21年12月31日生 | 7月12日(火) |
| | H22年1月1日～H22年1月20日生 | 8月4日(木) |
| | H22年1月21日～H22年1月10日生 | 8月9日(火) |
| 3歳6か月児健診 | H19年12月生 | 7月20日(火) |
| 場所 | 保健センター | 受付時間 個別に通知します。 |

よい歯を育てる会（歯科健診）

| 対象 | 日程 |
|--------|---|
| 2歳児 | H21年7月生 7月26日(火) |
| 2歳6か月児 | H21年1月生 7月28日(木) |
| 場所 | 保健センター |
| 受付時間 | 午後1時～1時30分 |
| 持物 | 歯ブラシ・母子手帳・お茶・50円切手 ※今月都合が悪い場合は来月でも可(予約不要) |

ベビーCooking（離乳食講習会）

| 日時 | 対象 | 受付時間 |
|----------|-------------------------------|---------------|
| 7月25日(月) | H23年2月生 | 午後1時15分～1時30分 |
| 場所 | 保健センター ※今月都合が悪い場合、来月でも可(予約不要) | |

近年、予防医学について語られることが多くなり、「メタボ」は皆さんもよく耳にされることがあると思います。

「ロコモ」って何？

「ロコモ」とは、ロコモティブシンドロームを略した言葉で、2007年に日本整形外科学会が提唱した新しい概念です。骨・筋肉・関節などの運動器の機能が低下して日常生活の営みが困難となり、要介護や寝たきりになった状態や将来的にその危険性が高い状態を指します。加齢に伴う変形性関節症、腰部せき柱管狭窄症、せきつい圧迫骨折、長期臥床による筋力低下や廃用性機能障がいなどが原因となります。

①片脚立ちで靴下がはけない、②家の中でつまずいたり滑ったりする、③階段を上がるのに手すりが必要である、④横断歩道を青信

ちよっと健康・予防のハナシ

市立病院スタッフコラム

号でわたりきれない、⑤15分くらい続けて歩けない、⑥2kg程度の買い物（1リットルの牛乳パック2個程度）をして持ち帰るのが困難である、⑦家の中のやや重い仕事（掃除機の使用、布団の上げ下ろしなど）が困難である。

以上の「ロコチェック」で、ひとつでも当てはまれば要注意です。運動器の健康は生活の質を保つうえで非常に重要です。運動器に障がいがあると、ちよっとした外出や買い物、家族旅行などがおっくうになり、閉じこもりに陥ってしまいます。健康寿命を延ばすためにも、日ごろから適切な治療を受け、適度な運動を行うよう心掛けましょう。

整形外科 岸田宗久医師

