



# 令和8年度 成人保健予定表

保存版

年に1度は「けんしん」を受けましょう！

- 「けんしん」には、保健センターなどで実施する「集団けんしん」と、医療機関で受診する「個別けんしん」があります。
- 市が実施する各種けんしんは、会社や事業所で受ける機会のない人が対象です。
- 自覚症状がある場合は、けんしんを待たずに医療機関を受診してください。

## 「けんしん」予約の手順

①各種けんしんの案内を  
チェック(1ページ)

②集団けんしんの日程表で  
受診日を確認(2ページ)

③予約(2ページ下段)

※医療機関での個別けんしんを希望する場合は、直接医療機関にお問い合わせください(3~4ページ)

## ①各種けんしんのご案内

- 受診日当日に泉大津市に住民票のない人は「けんしん」を受診できません。
- 75歳以上の市民が対象の後期高齢者医療の健康診査および歯科健診は、大阪府後期高齢者医療広域連合(☎06-4790-2031)または、保険年金課が窓口です(生活保護受給者を除く)。

けんしん名【対象生年月日】		自己負担額(※1)	実施場所	内容
健康 診査	16~39歳 【S62.4.1~H23.3.31生】	無料	保健センター 指定医療機関	問診・診察・身体計測・血圧測定・検尿・血液検査(最大16項目)(※2)
	40歳以上生活保護受給者 【S62.3.31以前生】	無料	指定医療機関	問診・診察・身体計測・血圧測定・検尿・心電図・血液検査(16項目)(※2) ※生活保護受給証明書持参
39けんしん(女性のみ) 【S62.4.1~H19.3.31生】		500円	保健センター	健康診査(※2)・子宮がん検診(頸部)・骨の健康測定
特定健康診査 (泉大津市国民健康保険加入者のみ) 【75歳の誕生日前日~S62.3.31生】		無料	保健センター 指定医療機関	問診・診察・身体計測・血圧測定・検尿・心電図・血液検査(16項目)(※2)
胃がん 検診	X線(バリウム)検査 【S62.3.31以前生】	500円	保健センター 指定医療機関	問診・胃部X線(バリウム)検査 ※前年度以降胃がん(内視鏡)検診を受けた人は対象外
	内視鏡検査(2年に1回) 【S52.3.31以前生】	2,000円	指定医療機関	問診・胃部内視鏡検査 ※今年度胃がん(X線)検診を受けた人は対象外
大腸がん検診 【S62.3.31以前生】		500円	保健センター 指定医療機関	問診・便潜血反応検査
肺がん検診(65歳以上の結核検診を含む) 【S62.3.31以前生】		500円	保健センター 指定医療機関	問診・胸部レントゲン直接撮影
子宮がん検診(女性のみ) 【H19.3.31以前生】		500円	保健センター 指定医療機関	問診・視診・頸部内診・細胞診など。必要な人は子宮体部診(別途500円必要)も受診可(指定医療機関のみ実施)
乳がん検診(女性のみ) 【S62.3.31以前生】		500円	保健センター 指定医療機関	問診・視触診・マンモグラフィ(50歳未満2方向、50歳以上1方向) ※視触診は市内指定医療機関のみ実施
骨粗しょう症検診(女性のみ) 【S62.3.31以前生】		500円	保健センター	骨密度測定(かかとの骨の超音波検査)
肝炎ウイルス検診(生涯1回限り) 【S62.3.31以前生】		無料	指定医療機関	問診・血液検査
胃がんリスク検査(生涯1回限り) 【S62.3.31以前生】		500円	保健センター 指定医療機関	問診・血液検査(ヘリコバクター・ピロリ菌抗体検査、ペプシノゲン検査)
前立腺がん検診(男性のみ)【S52.3.31以前生】		500円	指定医療機関	血液検査
成人歯科健診 【今年度20・25・30・35・40・45・50・55・ 60・65・70歳、75歳以上の生活保護受給者】		500円	指定歯科医院	問診・口腔内(歯および歯ぐきなど)の状態チェック

(※1)生活保護受給者は費用が免除されます。けんしん当日に生活保護受給証明書をご提出ください。

(※2)健診の結果を正確なものにするため、健診前10時間以上は、できるだけ水以外の飲食物をとらないようにしましょう。

## ■未病予防健診(集団けんしんのオプション検査として実施)

けんしん名【対象年齢(R9.3.31時点)】	自己負担額	実施場所	内容
未病女子チェック(女性のみ・生涯1回限り)【25・35・45・55歳】	無料	保健センター	エクオール検査(尿検査)
腸内環境チェック(生涯1回限り)【20・30・40・50・60歳】	1,000円	保健センター	腸内フローラ検査(便検査)

## ② 集団けんしんの日程表(保健センターで実施)

●各種けんしんは、4月から翌年3月までの間に1回受けることができます(一部を除く)。

●**予約受付開始 前期:4月14日(火)午前8時45分～ 後期:8月18日(火)午前8時45分～**

●7月27日(月)、3月29日(月)一時保育あり(要予約)

★5月22日(金)、6月8日(月)、7月19日(日)、12月7日(月)、3月14日(日)は、1日ですべてのがん検診(男性3項目、女性5項目+骨)などが受診できる検診日です。全項目受診可能な方が対象です。

◎はセットで受けていただくための検診です。

けんしん日程		健康診査 (16~39歳)	39 けんしん	特定 健康診査	胃がん (X線)検診	大腸がん 検診	肺がん 検診	子宮がん 検診(頸部)	乳がん 検診	骨粗しょう 症検診	胃がん リスク検査	未病女子 チェック	腸内環境 チェック
前期	5月17日(日) 午前	○		○	○	○	○				○	○	○
	5月17日(日) 午後		○		○	○	○					○	○
	★5月22日(金) 午前・午後				◎	◎	◎	◎	◎	◎		○	○
	★6月8日(月) 午前	○		○	◎	◎	◎	◎	◎	◎	○	○	○
	★6月8日(月) 午後				◎	◎	◎	◎	◎	◎		○	○
	6月11日(木) 午前・午後								○	○		○	○
	7月12日(日) 午前	○		○	○	○	○				○	○	○
	★7月19日(日) 午前・午後				◎	◎	◎	◎	◎	◎		○	○
	7月27日(月) 一時保育あり	○		○	○	○	○				○	○	○
7月27日(月) 一時保育あり 午後		○		○	○	○					○	○	
7月29日(水) 午前・午後								○	○		○	○	
後期	9月25日(金) 午後								○	○		○	○
	10月14日(水) 午前	○		○					○	○	○	○	○
	10月14日(水) 午後								○	○		○	○
	11月4日(水) 午前・午後								○	○		○	○
	11月21日(土) 午前	○		○	○	○	○				○	○	○
	11月21日(土) 午後		○		○	○	○					○	○
	★12月7日(月) 午前・午後				◎	◎	◎	◎	◎	◎		○	○
	12月10日(木) 午前・午後								○	○		○	○
	12月13日(日) 午前	○		○	○	○	○				○	○	○
	12月13日(日) 午後		○		○	○	○					○	○
	1月13日(水) 午前・午後								○	○			
	1月25日(月) 午前・午後				○	○	○						
	2月19日(金) 午前	○		○	○	○	○				○		
	2月19日(金) 午後				○	○	○						
	★3月14日(日) 午前	○		○	◎	◎	◎	◎	◎	◎	○		
★3月14日(日) 午後				◎	◎	◎	◎	◎	◎				
3月19日(金) 午前・午後									○				
3月29日(月) 一時保育あり	○		○	○	○	○				○			
3月29日(月) 一時保育あり 午後		○		○	○	○							

### ! 申し込み時の注意事項

胃がん(X線)検診	前回の検診から6か月以上間隔を空ける。バリウム服用によるアレルギー症状のある人、3年以内に腸閉塞や腸捻転・大腸憩室と診断され治療を受けた人、体重が135kg以上の人は受診できません。
胃がん(内視鏡)検診	ワルファリンやバファリンなど抗血栓薬(血をサラサラにする薬)を服用している人は検査できません。検査時の鎮痛薬・鎮静薬の使用は認められていません。
大腸がん検診・子宮がん検診	月経中の人は正しい結果が得られないことがありますので避けてください。
乳がん検診	前回の検診から8か月以上間隔を空ける。豊胸手術をされた人、ペースメーカー装着中の人、V-Pシャント挿入中の人は受診できません。授乳中・断乳後しばらくと乳汁が出る人は、正しい結果が得られないことがありますので避けてください。
胃がんリスク検査	過去にピロリ菌の除菌治療を受けた人、胃酸分泌抑制剤(プロトンポンプ阻害剤)を服用している人(または2か月以内に服用していた人)は受診できません。

## ③ 集団けんしんの予約方法

集団けんしんは事前の予約が必要です。

前期日程は4月14日(火)から、後期日程は8月18日(火)からウェブ、電話、窓口で予約申し込みができます。

予約受付初日は、電話が大変かかりにくくなります。ウェブでの予約をご活用ください。

問合 保健センター(健康づくり課)

☎0725・33・8181(平日 午前8時45分～午後5時15分 年末年始除く)

ウェブでの予約は  
こちらから



## 各種けんしんの指定医療機関

- 予約が必要な場合があります。事前に医療機関にお問い合わせください。
- マイナ保険証、資格確認書のいずれかと自己負担金を持参ください。
- 特定健康診査（4月中に送付）、胃がん（内視鏡）検診、肝炎ウイルス検診、胃がんリスク検査、大阪がん循環器病予防センターで受診の場合、受診券が必要です。保健センターへお問い合わせください。

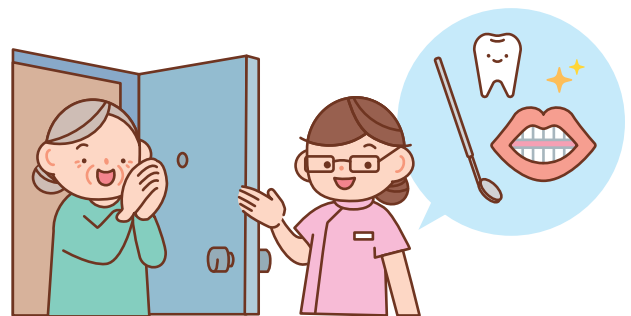
医療機関名	電話番号	所在地	健康診査		健康診査 40歳以上の 国保特定 健康診査	(内視鏡)検診 胃がん	大腸がん 検診	子宮がん 検診	乳がん検診	前立腺がん 検診	肝炎ウイルス 検診	リスク検査 胃がん
			16~ 39歳	40歳以上の 生活保護 受給者								
あいの泉クリニック	0725・20・0688	虫取町	○	○	○		○			○	○	○
あずま医院	0725・32・0897	池園町	○	○	○		○			○	○	○
油谷クリニック	0725・32・5111	豊中町	○	○	○		○			○	○	○
泉大津急性期メディカルセンター (予約 ☎ 0725・58・8237)	0570・02・1199	我孫子				○		○				
市立周産期小児医療センター (予約 ☎ 0725・32・5489)	0725・32・5622	下条町	○	○	○			○	○			
いずみ脳神経内科	0725・23・8885	池浦町	○	○	○		○			○	○	○
伊藤医院	0725・22・0230	池浦町			○		○			○	○	○
いのうえ消化器内科クリニック	0725・90・5457	松之浜町	○	○	○	○	○			○	○	○
井庭医院	0725・21・0443	東雲町	○	○	○		○			○	○	○
うえにし乳腺消化器クリニック	0725・33・0724	二田町	○	○	○	○	○		○	○	○	○
戎野内科医院	0725・32・5511	東助松町	○	○	○		○			○	○	○
小川医院	0725・45・3463	東豊中町	○	○	○		○			○	○	○
沖本クリニック	0725・31・3380	旭町	○	○	○		○			○	○	○
片岡泌尿器科クリニック	0725・20・5123	寿町					○			○	○	○
上條診療所	0725・32・1271	森町	○	○	○	○	○			○	○	○
かやのき内科医院	0725・22・0378	上之町	○	○	○		○			○	○	○
川口クリニック	0725・32・0050	なぎさ町	○	○	○		○			○	○	○
川島クリニック (婦人科 ☎ 0725・23・3100)	0725・23・5600	池浦町	○	○	○		○	○		○	○	○
川知内科クリニック	0725・20・6800	池浦町	○	○	○		○			○	○	○
川端医院	0725・32・2580	戎町	○	○	○		○			○	○	○
小出医院	0725・33・5150	松之浜町	○	○	○		○			○	○	○
東雲八木診療所	0725・32・7776	東雲町	○	○	○		○			○	○	○
柴谷内科	0725・32・2384	昭和町	○	○	○		○			○	○	○
清水レディースクリニック	0725・20・0170	東雲町						○				
杉本医院	0725・32・3251	本町	○	○	○	○	○			○	○	○
杉本クリニック	0725・20・1585	助松町	○	○	○		○			○	○	○
助松団地診療所	0725・32・5776	助松団地	○	○	○		○			○	○	○
高橋内科歯科クリニック	0725・23・3432	寿町	○	○	○		○			○	○	○
竹原医院	0725・22・2255	下条町	○	○	○		○			○	○	○
田中内科クリニック	0725・33・2671	松之浜町	○	○	○		○			○	○	○
寺本医院	0725・32・1848	旭町	○	○	○		○			○	○	○
中医院	0725・32・1578	田中町	○	○	○	○	○			○	○	○
中瀬クリニック	0725・21・2501	楠町東	○	○	○	○	○			○	○	○
永野医院	0725・32・1075	上之町	○	○	○		○	○		○	○	○
長野クリニック	0725・32・3234	二田町	○	○	○		○			○	○	○
長本医院	0725・32・1280	東助松町	○	○	○		○			○	○	○
西本医院	0725・23・0070	田中町			○		○			○	○	
原病院	0725・21・6616	東助松町	○	○	○		○			○	○	○
ひろおか内科・消化器クリニック	0725・21・8805	旭町	○	○	○	○	○			○	○	○
ふじいクリニック	0725・20・0224	池園町	○	○	○		○			○	○	○
三浦クリニック	0725・21・6081	松之浜町	○	○	○		○			○	○	○
みしま内科・糖尿病クリニック	0725・58・6566	池浦町	○	○	○		○			○	○	○
みゆき会救急・内視鏡クリニック	0725・20・5100	昭和町	○	○	○	○	○			○	○	○
村上クリニック	0725・31・2202	旭町	○	○	○		○			○	○	○
森内脳神経クリニック	0725・90・7777	池浦町	○	○	○		○			○	○	○
やまだクリニック	0725・33・8882	曾根町	○	○	○		○			○	○	○
吉川病院	0725・32・3666	春日町	○	○	○		○			○	○	○
吉田内科クリニック	0725・31・1988	森町	○	○	○		○			○	○	○
よしだ乳腺ホームクリニック	0725・23・0080	我孫子	○	○	○		○			○	○	○
大阪がん循環器病予防センター	予約 ☎ 06・6969・6712	大阪市 城東区	胃がん(X線)検診・肺がん検診・大腸がん検診・子宮がん検診・乳がん検診を実施 ※大阪がん循環器病予防センターで受診の場合、 <b>受診券が必要です</b> 。保健セ ンターへお問い合わせください。									

## 成人歯科健診・在宅訪問歯科健診を行う市内指定歯科医院

- 成人歯科健診受診には受診券が必要になります(4月中に送付)。保健センターへお問い合わせください。
- 在宅訪問歯科健診とは、40歳以上の通院できない人の自宅に歯科医師が訪問して実施する歯科健診のことです(自己負担額500円)。希望者は担当ケアマネジャーにお問い合わせください

医療機関名	電話番号	所在地	成人 歯科	在宅 訪問 歯科
青木歯科医院	0725・32・3259	戎町	○	
岩月歯科医院 泉大津診療所	0725・31・2212	旭町	○	
おくくぼ歯科	0725・58・6482	田中町	○	
かじ歯科医院	0725・31・0888	助松町	○	
片山歯科医院	0725・23・1182	森町	○	
木下歯科医院	0725・21・7733	本町	○	○
黒田歯科医院	0725・32・3752	若宮町	○	
小滝歯科医院	0725・21・1160	我孫子	○	○
小西デンタルクリニック	0725・43・8055	東豊中町	○	○
坂下歯科	0725・31・2500	森町	○	
じんや歯科クリニック	0725・22・3222	東雲町	○	
杉岡歯科医院	0725・22・6471	条南町	○	○
杉山歯科	0725・23・0034	虫取町	○	○
タケヤマ歯科	0725・33・8049	旭町	○	
多田歯科医院	0725・31・4730	松之浜町	○	
としな歯科医院	0725・22・4182	池浦町	○	
中南歯科医院	0725・20・1234	旭町	○	○
中村歯科医院	0725・21・8361	旭町	○	○

医療機関名	電話番号	所在地	成人 歯科	在宅 訪問 歯科
西村歯科	0725・44・7788	東豊中町	○	○
濱田歯科医院	0725・32・0913	旭町	○	
浜本歯科医院	0725・32・5556	池園町	○	○
Fukai DENTAL CLINIC	0725・20・0648	東雲町	○	
ほりぐち歯科医院	0725・31・1010	東助松町	○	
まごころ歯科	0725・31・8556	東助松町	○	
むらかみ歯科	0725・23・7888	松之浜町	○	
村田歯科	0725・21・2151	二田町	○	○
和洲会クリニック	0725・33・2000	池浦町		○
わたなべ歯科医院	0725・90・5454	旭町	○	



## 年末年始急病歯科診療

市では、泉大津市歯科医師会の協力を得て、年末年始に歯科の救急診療を実施します。実施歯科医院は、広報紙と市ホームページでお知らせします。

- 受付時間は各医院とも午前9時30分～11時30分、午後1時～4時です。
- 医院ごとに初診料が必要です。
- 事情で担当歯科医院を変更する場合や診療を中止する場合があります。
- 受診の際は必ず事前に歯科医院に電話で確認してください。



実施歯科医院  
一覧



## 高齢者予防接種のご案内

- 接種場所や費用など高齢者予防接種についての詳細は、市ホームページでご確認ください。



詳しくは  
こちら



予防接種名	対象	回数	接種期間	お知らせ
高齢者肺炎球菌	接種日当日65歳の市民(※)	生涯1回限り	通年	対象者には個別案内します。
高齢者帯状疱疹	令和8年度内に65・70・75・80・85・90・95・100歳になる市民(※)	生涯1回限り	通年	対象者には個別案内します。
高齢者インフルエンザ	接種日当日65歳以上の市民(※)	年に1回	令和8年10月1日～令和9年1月31日	詳細は広報紙や市ホームページでお知らせします。
高齢者新型コロナ	接種日当日65歳以上の市民(※)	年に1回	令和8年10月1日～令和9年1月31日	詳細は広報紙や市ホームページでお知らせします。

(※)60～64歳の方は、一定の条件により対象となる場合があります。詳しくは保健センターへお問い合わせください。