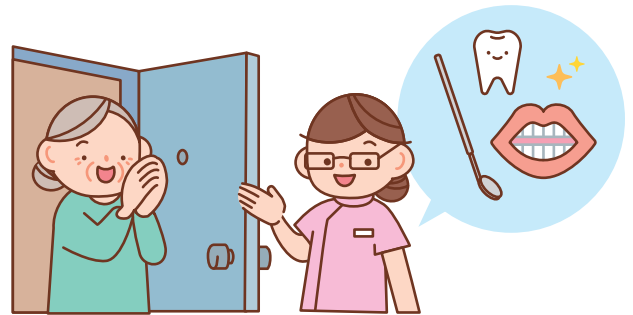


成人歯科健診・在宅訪問歯科健診を行う市内指定歯科医院

- 成人歯科健診受診には受診券が必要になります(4月中に送付)。保健センターへお問い合わせください。
- 在宅訪問歯科健診とは、40歳以上の通院できない人の自宅に歯科医師が訪問して実施する歯科健診のことです(自己負担額500円)。希望者は担当ケアマネジャーにお問い合わせください

医療機関名	電話番号	所在地	成人 歯科	在宅 訪問 歯科
青木歯科医院	0725・32・3259	戎町	○	
岩月歯科医院 泉大津診療所	0725・31・2212	旭町	○	
おくくぼ歯科	0725・58・6482	田中町	○	
かじ歯科医院	0725・31・0888	助松町	○	
片山歯科医院	0725・23・1182	森町	○	
木下歯科医院	0725・21・7733	本町	○	○
黒田歯科医院	0725・32・3752	若宮町	○	
小滝歯科医院	0725・21・1160	我孫子	○	○
小西デンタルクリニック	0725・43・8055	東豊中町	○	○
坂下歯科	0725・31・2500	森町	○	
じんや歯科クリニック	0725・22・3222	東雲町	○	
杉岡歯科医院	0725・22・6471	条南町	○	○
杉山歯科	0725・23・0034	虫取町	○	○
タケヤマ歯科	0725・33・8049	旭町	○	
多田歯科医院	0725・31・4730	松之浜町	○	
としな歯科医院	0725・22・4182	池浦町	○	
中南歯科医院	0725・20・1234	旭町	○	○
中村歯科医院	0725・21・8361	旭町	○	○

医療機関名	電話番号	所在地	成人 歯科	在宅 訪問 歯科
西村歯科	0725・44・7788	東豊中町	○	○
濱田歯科医院	0725・32・0913	旭町	○	
浜本歯科医院	0725・32・5556	池園町	○	○
Fukai DENTAL CLINIC	0725・20・0648	東雲町	○	
ほりぐち歯科医院	0725・31・1010	東助松町	○	
まごころ歯科	0725・31・8556	東助松町	○	
むらかみ歯科	0725・23・7888	松之浜町	○	
村田歯科	0725・21・2151	二田町	○	○
和洲会クリニック	0725・33・2000	池浦町		○
わたなべ歯科医院	0725・90・5454	旭町	○	



年末年始急病歯科診療

市では、泉大津市歯科医師会の協力を得て、年末年始に歯科の救急診療を実施します。実施歯科医院は、広報紙と市ホームページでお知らせします。

- 受付時間は各医院とも午前9時30分～11時30分、午後1時～4時です。
- 医院ごとに初診料が必要です。
- 事情で担当歯科医院を変更する場合や診療を中止する場合があります。
- 受診の際は必ず事前に歯科医院に電話で確認してください。



実施歯科医院
一覧



高齢者予防接種のご案内

- 接種場所や費用など高齢者予防接種についての詳細は、市ホームページでご確認ください。



詳しくは
こちら



予防接種名	対象	回数	接種期間	お知らせ
高齢者肺炎球菌	接種日当日65歳の市民(※)	生涯1回限り	通年	対象者には個別案内します。
高齢者帯状疱疹	令和8年度内に65・70・75・80・85・90・95・100歳になる市民(※)	生涯1回限り	通年	対象者には個別案内します。
高齢者インフルエンザ	接種日当日65歳以上の市民(※)	年に1回	令和8年10月1日～令和9年1月31日	詳細は広報紙や市ホームページでお知らせします。
高齢者新型コロナ	接種日当日65歳以上の市民(※)	年に1回	令和8年10月1日～令和9年1月31日	詳細は広報紙や市ホームページでお知らせします。

(※)60～64歳の方は、一定の条件により対象となる場合があります。詳しくは保健センターへお問い合わせください。