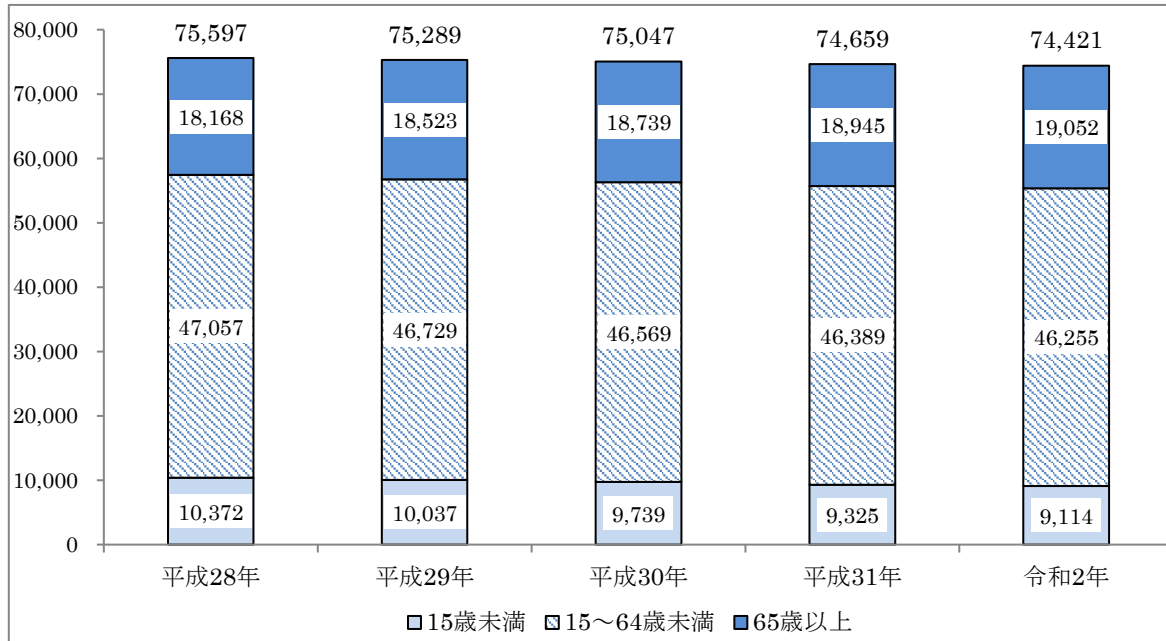


(R2) 泉大津市の子育て環境の現状について



1. 子ども・子育てを取り巻く状況

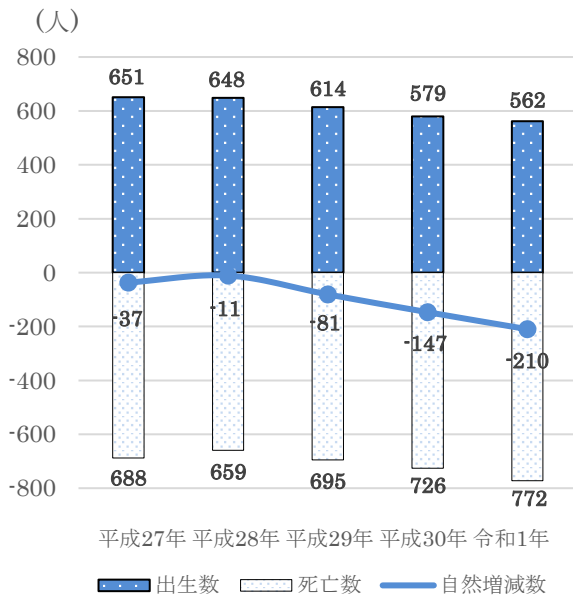
■人口の推移



資料：住民基本台帳（各年4月1日時点）

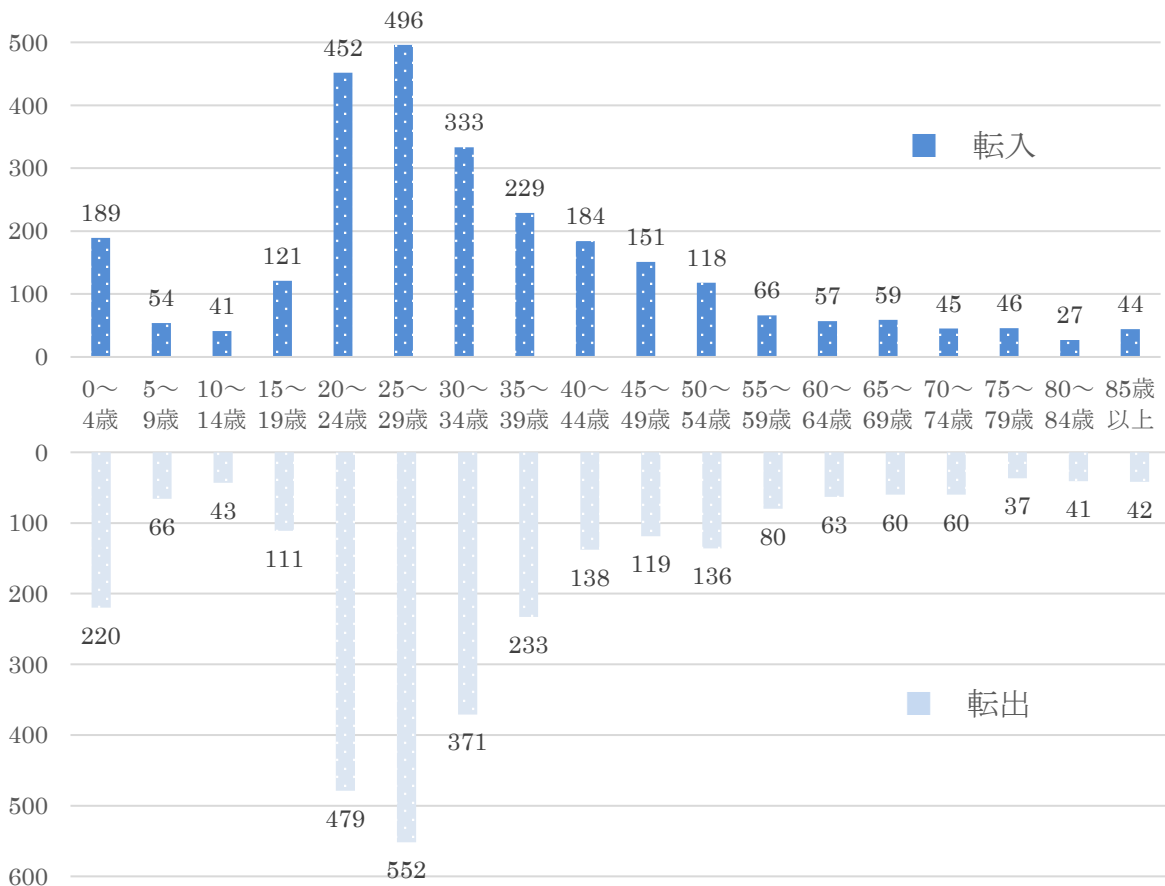


■自然動態と社会動態



資料：住民基本台帳

■転入と転出の比較（5歳階級別）



資料：住民基本台帳人口移動報告(令和元年)



■子どもの人口推計

| | 実績 | 本計画期間中の推計 | | | | |
|---------|---------|----------------|--------|--------|--------|--------|
| | 平成 31 年 | 令和 2 年 | 令和 3 年 | 令和 4 年 | 令和 5 年 | 令和 6 年 |
| 0 歳 | 531 | 568(574) | 556 | 544 | 528 | 515 |
| 1 歳 | 587 | 526(540) | 561 | 549 | 537 | 522 |
| 2 歳 | 581 | 568(577) | 509 | 543 | 531 | 519 |
| 3 歳 | 577 | 563(575) | 551 | 494 | 527 | 515 |
| 4 歳 | 565 | 562(572) | 549 | 537 | 483 | 514 |
| 5 歳 | 558 | 560(571) | 557 | 544 | 532 | 479 |
| 就学前児童 計 | 3,399 | 3,347(3,409) | 3,283 | 3,211 | 3,138 | 3,064 |
| 6 歳 | 568 | 545(546) | 547 | 544 | 532 | 520 |
| 7 歳 | 579 | 565(562) | 542 | 544 | 541 | 530 |
| 8 歳 | 656 | 576(576) | 562 | 539 | 541 | 538 |
| 9 歳 | 627 | 656(655) | 576 | 562 | 539 | 541 |
| 10 歳 | 652 | 627(629) | 656 | 575 | 561 | 538 |
| 11 歳 | 670 | 651(652) | 626 | 655 | 574 | 560 |
| 小学生児童 計 | 3,752 | 3,620(3,620) | 3,509 | 3,419 | 3,288 | 3,227 |
| 12 歳 | 711 | 669(668) | 650 | 625 | 654 | 573 |
| 13 歳 | 712 | 714(705) | 672 | 652 | 627 | 657 |
| 14 歳 | 751 | 711(712) | 713 | 671 | 651 | 627 |
| 中学生 計 | 2,174 | 2,094(2,085) | 2,035 | 1,948 | 1,932 | 1,857 |
| 15 歳 | 825 | 747(750) | 707 | 709 | 668 | 648 |
| 16 歳 | 818 | 824(826) | 746 | 706 | 708 | 667 |
| 17 歳 | 845 | 816(809) | 822 | 744 | 705 | 707 |
| 高校生 計 | 2,488 | 2,387(2,385) | 2,275 | 2,159 | 2,081 | 2,022 |
| 合計 | 11,813 | 11,448(11,499) | 11,102 | 10,737 | 10,439 | 10,170 |

資料：住民基本台帳（平成 27～令和 2 年の各年 4 月 1 日時点）をもとに推計（コーホート変化率）（）内は実績値です。



2. 教育・保育事業、子育て支援サービスなどの状況

■ 保育所の利用者数

(単位：人)

| | | 平成 28年 | 平成 29年 | 平成 30年 | 平成 31年 | 令和 2年 | 令和 2年 定員 | 令和 2年 充足率 |
|---------------------------|----|-----------|-----------|-----------|-----------|----------|----------------|-----------------|
| 市立及び 認可保育所 (4/1 現在) | 0歳 | 21 | 12 | 13 | 8 | 8 | 29 | 27.6% |
| | 1歳 | 60 | 65 | 37 | 35 | 20 | 40 | 50.0% |
| | 2歳 | 64 | 67 | 61 | 48 | 51 | 62 | 82.3% |
| | 3歳 | 53 | 58 | 41 | 46 | 44 | 51 | 86.3% |
| | 4歳 | 54 | 58 | 44 | 34 | 47 | 54 | 87.0% |
| | 5歳 | 59 | 53 | 46 | 38 | 37 | 54 | 68.5% |
| | 計 | 311 | 313 | 242 | 209 | 207 | 290 | 71.4% |

■ 幼稚園の利用者数

(単位：人)

| | | 平成 28年 | 平成 29年 | 平成 30年 | 令和 元年 | 令和 2年 | 令和2年 定員 | 令和2年 充足率 |
|--------------------|----|-----------|-----------|-----------|----------|----------|------------|-------------|
| 幼稚園 (5/1 現在) | 3歳 | 151 | 96 | 74 | 77 | 77 | 192 | 40.1% |
| | 4歳 | 193 | 143 | 106 | 80 | 82 | 421 | 19.5% |
| | 5歳 | 207 | 165 | 120 | 103 | 85 | 422 | 20.1% |
| | 計 | 551 | 404 | 300 | 260 | 244 | 1,035 | 23.6% |
| 市外の幼稚園 (5/1 現在) | 3歳 | 55 | 33 | 35 | 43 | 44 | | |
| | 4歳 | 53 | 56 | 33 | 33 | 48 | | |
| | 5歳 | 53 | 52 | 54 | 33 | 37 | | |
| | 計 | 161 | 141 | 122 | 109 | 129 | | |



■ 認定こども園の利用者数

(単位：人)

| | | 平成 28年 | 平成 29年 | 平成 30年 | 平成 31年 | 令和 2年 | 令和2年 定員 | 令和2年 充足率 |
|---------------------------|----|-----------|-----------|-----------|-----------|----------|------------|-------------|
| 認定こども園 (4/1 現在) | 0歳 | 60 | 82 | 82 | 85 | 80 | 117 | 68.4% |
| | 1歳 | 190 | 179 | 209 | 192 | 202 | 197 | 102.5% |
| | 2歳 | 196 | 202 | 227 | 229 | 230 | 226 | 101.8% |
| | 3歳 | 301 | 314 | 366 | 367 | 346 | 403 | 85.9% |
| | 4歳 | 306 | 308 | 349 | 378 | 371 | 432 | 85.9% |
| | 5歳 | 340 | 303 | 343 | 356 | 379 | 436 | 86.9% |
| | 計 | 1,393 | 1,388 | 1,576 | 1,607 | 1,608 | 1,811 | 88.8% |
| 市外の 認定こども園 (4/1 現在) | 0歳 | | | | 1 | 2 | | |
| | 1歳 | | | | 2 | 6 | | |
| | 2歳 | | | | 9 | 3 | | |
| | 3歳 | | | | 20 | 29 | | |
| | 4歳 | | | | 33 | 20 | | |
| | 5歳 | | | | 23 | 36 | | |
| | 計 | | | | 88 | 96 | | |



■子育て支援事業の利用状況

(単位：人、か所)

| 事業名 | 項目 | 平成 27 年度 | 平成 28 年度 | 平成 29 年度 | 平成 30 年度 | 令和元 年度 |
|---------------------------------|--------|-------------|-------------|-------------|-------------|-----------|
| ① 一時預かり事業 | 延べ利用者数 | 1,460 | 1,339 | 1,510 | 1,910 | 1,184 |
| ② 病後時保育 | 延べ利用者数 | 25 | 46 | 43 | 36 | 35 |
| ③ マイ保育所(園)制度 | 登録者数 | 18 | 16 | 12 | 11 | 10 |
| ④ 地域子育て支援センター事業 (たんぽぽ) | 延べ利用者数 | 8,114 | 9,046 | 7,258 | 8,357 | 6,036 |
| ⑤ およこ広場(つどいの広場)事業 | 延べ利用者数 | 34,495 | 29,254 | 32,468 | 32,864 | 28,399 |
| ⑥ ファミリー・サポート・センター事業 (就学児を含む) | 依頼会員数 | 388 | 401 | 381 | 388 | 388 |
| | 提供会員数 | 95 | 96 | 90 | 91 | 96 |
| | 両方会員数 | 91 | 92 | 78 | 81 | 80 |
| ⑦ 幼児・親子教室 | 延べ利用者数 | 1,448 | 1,701 | 1,214 | 1,361 | 1,398 |
| ⑧ 相談支援ファイル | 延べ利用者数 | 9 | 64 | 22 | 17 | 25 |
| ⑨ ショートステイ | 延べ利用者数 | 12 | 9 | 0 | 4 | 9 |
| ⑩ トワイライトステイ | 延べ利用者数 | 0 | 0 | 0 | 0 | 0 |
| ⑪ 助産施設 | 延べ利用者数 | 10 | 18 | 9 | 9 | 6 |
| ⑫ 児童家庭相談 | 延べ利用者数 | 248 | 299 | 271 | 267 | 341 |
| ⑬ 赤ちゃんの駅 | か所数 | 41 | 42 | 42 | 39 | 36 |



■ 留守家庭児童会（仲よし学級）の利用状況（令和2年5月1日現在）

（単位：人）

| 小学校名 | 児童数・登録(利用)者数・ 登録(利用)率 | 1年生 | 2年生 | 3年生 | 4年生 | 5年生 | 6年生 |
|-------|--------------------------|-----|-----|-----|-----|-----|-----|
| 戎小学校 | 児童数 | 50 | 48 | 75 | 72 | 71 | 85 |
| | 登録者数又は利用者数 | 17 | 23 | 17 | 8 | 4 | 0 |
| | 登録率又は利用率 | 34% | 48% | 23% | 11% | 6% | 0% |
| 旭小学校 | 児童数 | 76 | 70 | 83 | 82 | 90 | 70 |
| | 登録者数又は利用者数 | 41 | 32 | 44 | 21 | 9 | 3 |
| | 登録率又は利用率 | 54% | 46% | 53% | 26% | 10% | 4% |
| 穴師小学校 | 児童数 | 83 | 73 | 90 | 83 | 93 | 87 |
| | 登録者数又は利用者数 | 38 | 21 | 23 | 14 | 4 | 2 |
| | 登録率又は利用率 | 46% | 29% | 26% | 17% | 4% | 2% |
| 上條小学校 | 児童数 | 72 | 73 | 67 | 92 | 92 | 79 |
| | 登録者数又は利用者数 | 33 | 26 | 19 | 12 | 5 | 2 |
| | 登録率又は利用率 | 46% | 32% | 28% | 13% | 5% | 3% |
| 浜小学校 | 児童数 | 44 | 59 | 53 | 51 | 48 | 65 |
| | 登録者数又は利用者数 | 22 | 20 | 22 | 13 | 5 | 3 |
| | 登録率又は利用率 | 50% | 34% | 42% | 25% | 10% | 5% |
| 条東小学校 | 児童数 | 64 | 76 | 67 | 75 | 73 | 82 |
| | 登録者数又は利用者数 | 26 | 32 | 19 | 14 | 5 | 4 |
| | 登録率又は利用率 | 41% | 42% | 28% | 19% | 7% | 5% |
| 条南小学校 | 児童数 | 89 | 92 | 87 | 106 | 105 | 93 |
| | 登録者数又は利用者数 | 44 | 42 | 21 | 21 | 12 | 0 |
| | 登録率又は利用率 | 49% | 46% | 24% | 20% | 11% | 0% |
| 楠小学校 | 児童数 | 75 | 80 | 78 | 106 | 84 | 103 |
| | 登録者数又は利用者数 | 42 | 37 | 27 | 17 | 11 | 2 |
| | 登録率又は利用率 | 56% | 46% | 35% | 16% | 13% | 2% |
| 合計 | 児童数 | 553 | 571 | 600 | 667 | 656 | 664 |
| | 登録者数又は利用者数 | 263 | 233 | 192 | 120 | 55 | 16 |
| | 登録率又は利用率 | 48% | 41% | 32% | 18% | 8% | 2% |



■ 小学校の状況（各年5月1日現在）

（単位：人）

| | 平成28年 | 平成29年 | 平成30年 | 令和元年 | 令和2年 |
|-----------|-------|-------|-------|-------|-------|
| 1年 | 622 | 625 | 556 | 537 | 511 |
| 2年 | 627 | 621 | 615 | 542 | 531 |
| 3年 | 646 | 614 | 609 | 595 | 534 |
| 4年 | 689 | 637 | 615 | 609 | 591 |
| 5年 | 670 | 684 | 629 | 610 | 607 |
| 6年 | 726 | 666 | 676 | 628 | 609 |
| 特別支援学級児童数 | 247 | 277 | 305 | 318 | 328 |
| 計 | 4,227 | 4,124 | 4,005 | 3,839 | 3,711 |

■ 中学校の状況（各年5月1日現在）

（単位：人）

| | 平成28年 | 平成29年 | 平成30年 | 令和元年 | 令和2年 |
|-----------|-------|-------|-------|-------|-------|
| 1年 | 762 | 667 | 608 | 630 | 570 |
| 2年 | 741 | 763 | 664 | 606 | 623 |
| 3年 | 771 | 745 | 762 | 663 | 606 |
| 特別支援学級生徒数 | 77 | 95 | 110 | 119 | 127 |
| 計 | 2,351 | 2,270 | 2,144 | 2,018 | 1,926 |

■ いじめ・不登校の状況

| | | 実績値 | | | |
|-------------|-----|--------|--------|--------|-------|
| | | 平成28年度 | 平成29年度 | 平成30年度 | 令和元年度 |
| いじめ認知件数(件) | 小学生 | 490 | 692 | 623 | 690 |
| | 中学生 | 95 | 117 | 125 | 158 |
| | 合計 | 585 | 809 | 748 | 848 |
| 不登校児童生徒数(人) | 小学生 | 25 | 25 | 23 | 31 |
| | 中学生 | 94 | 90 | 90 | 100 |
| | 合計 | 119 | 115 | 113 | 131 |

※不登校児童生徒とは、30日以上欠席したもの（病欠欠席を除く）です。



■ 家庭児童相談の状況

(単位：件)

| | 実績値 | | | |
|--------------|----------|----------|----------|-------|
| | 平成 28 年度 | 平成 29 年度 | 平成 30 年度 | 令和元年度 |
| 相談件数(延件数) | 299 | 271 | 267 | 341 |
| 養育相談(虐待・その他) | 262 | 260 | 211 | 289 |
| 保健相談 | 0 | 0 | 0 | 7 |
| 障がい相談 | 0 | 0 | 2 | 0 |
| 非行相談 | 0 | 0 | 0 | 11 |
| 育成相談 | 27 | 6 | 31 | 12 |
| その他 | 10 | 5 | 23 | 22 |

■ 虐待の状況

(単位：件)

| | 実績値 | | | |
|-----------|----------|----------|----------|-------|
| | 平成 28 年度 | 平成 29 年度 | 平成 30 年度 | 令和元年度 |
| 通告件数(延件数) | 18 | 31 | 38 | 51 |
| 身体的虐待 | 7 | 17 | 29 | 33 |
| ネグレクト | 6 | 12 | 9 | 9 |
| 心理的虐待 | 2 | 1 | 0 | 8 |
| 性的虐待 | 1 | 1 | 0 | 1 |
| 居所不明 | 2 | 0 | 0 | 0 |



■ 各種助成及び手当の状況（令和元年度）

| 名 称 | 対 象 | 令和元年度の状況 | 備 考 |
|-----------------|--|--|---|
| 子ども医療費助成事業 | 15歳に達した日以後最初の3月31日まで(中学3年生修了まで) | 助成件数 : 133,186件 助 成 額 : 262,706,673円 | 平成28年4月に入院中3修了まで拡大。 平成30年4月に通院中3修了まで拡大。 |
| ひとり親家庭医療費助成事業 | 死別・離別などの理由で父又は母と生計を同じくしていない児童を養育している方及びその児童(児童は18歳に達した日以後最初の3月31日まで)。受給要件、所得制限あり | 助成件数 : 21,364件 助 成 額 : 55,790,847円 | |
| 児童手当等支給事業(国) | 中学校卒業まで(15歳に達した日以後最初の3月31日まで)の児童を養育している人 | 延児童数 : 106,412人 扶 助 費 : 1,164,315,000円 | |
| 児童扶養手当支給事業(国) | ひとり親家庭の母、父又は養育者で、児童(18歳に達した日以後最初の3月31日までの児童)を監護している人 | 新規申請件数 : 98件 実支出額 : 472,848,000円 | 「対象」欄以外にも受給資格要件あり |
| 幼稚園の就園奨励 | 私立幼稚園認定要件該当世帯 | 私立申請件数: 17件 私立認定件数: 2件 補 助 額 : 60,000円 | 令和元年10月から幼児教育・保育の無償化が実施されたことに伴い、本事業は廃止となりました。 |
| 小中学校の就学援助 | 小中学校認定要件(A認定及びB認定)該当世帯 | 〈小学校〉 認定件数 : 680件 支 給 額 : 43,589,684円 〈中学校〉 認定件数 : 373件 支 給 額 : 28,282,085円 | 認定要件(A認定及びB認定)該当世帯。 A認定はいわゆる国基準、B認定は家賃・持家所得基準。 平成28年度から、B認定の持家所得基準を設定し、認定要件の拡充を行った。 |
| 小中学校の特別支援教育就学奨励 | 特別支援教育就学奨励認定要件該当世帯 | 〈小学校〉 認定件数 : 78件 支 給 額 : 2,019,103円 〈中学校〉 認定件数 : 35件 支 給 額 : 1,073,417円 | 泉大津市立小中学校の支援学級などに在籍する児童及び生徒、かつ、その属する世帯全員の前年分の収入額が、厚生労働大臣が定める基準の例により測定したその世帯の需要の額未満の世帯(生活保護基準額の2.5倍未満) |



3. 量の見込みと確保方策

■ 1号認定（3～5歳／幼稚園・認定こども園を利用）

(単位：人)

| 1号認定（3～5歳） | 令和2年度 | 令和3年度 | 令和4年度 | 令和5年度 | 令和6年度 |
|-------------------|----------|--------|--------|--------|-------|
| 必要利用定員総数 (推計値) | 590(654) | 556 | 525 | 495 | 467 |
| 確保方策 | 1,579 | 1,579 | 1,579 | 1,579 | 1,579 |
| (参考) 第一期計画の中の実績値 | 平成27年度 | 平成28年度 | 平成29年度 | 平成30年度 | 令和元年度 |
| | 793 | 804 | 722 | 656 | 625 |

※実績値は各年5月1日時点の数値です。()内は実績値です。

■ 2号認定（3～5歳／保育所・認定こども園を利用）

(単位：人)

| 2号認定（3～5歳） | 令和2年度 | 令和3年度 | 令和4年度 | 令和5年度 | 令和6年度 |
|-------------------|----------|--------|--------|--------|-------|
| 必要利用定員総数 (推計値) | 886(879) | 871 | 828 | 811 | 793 |
| 確保方策 | 886 | 886 | 886 | 886 | 886 |
| (参考) 第一期計画の中の実績値 | 平成27年度 | 平成28年度 | 平成29年度 | 平成30年度 | 令和元年度 |
| | 811 | 791 | 784 | 814 | 837 |

※実績値は各年4月1日時点の数値です。()内は実績値です。



■ 3号認定（0～2歳／保育所・認定こども園・地域型保育事業を利用）

（単位：人）

| 3号認定（0歳） | | 令和2年度 | 令和3年度 | 令和4年度 | 令和5年度 | 令和6年度 |
|--------------------|---------------|--------|--------|--------|--------|-------|
| 必要利用定員総数 （推計値） | | 94(90) | 92 | 90 | 87 | 85 |
| 確保方策 | 保育所 認定こども園 | 146 | 146 | 146 | 146 | 146 |
| | 地域型保育事業 | 0 | 0 | 0 | 0 | 0 |
| （参考）第一期計画中の 実績値 | | 平成27年度 | 平成28年度 | 平成29年度 | 平成30年度 | 令和元年度 |
| | | 89 | 81 | 94 | 93 | 94 |

※実績値は各年4月1日時点の数値です。()内は実績値です。

（単位：人）

| 3号認定（1～2歳） | | 令和2年度 | 令和3年度 | 令和4年度 | 令和5年度 | 令和6年度 |
|--------------------|---------------|----------|--------|--------|--------|-------|
| 必要利用定員総数 （推計値） | | 512(506) | 501 | 511 | 500 | 487 |
| 確保方策 | 保育所 認定こども園 | 525 | 525 | 525 | 525 | 525 |
| | 地域型保育事業 | 0 | 0 | 0 | 0 | 0 |
| （参考）第一期計画中の 実績値 | | 平成27年度 | 平成28年度 | 平成29年度 | 平成30年度 | 令和元年度 |
| | | 484 | 501 | 513 | 525 | 510 |

※実績値は各年4月1日時点の数値です。()内は実績値です。

■ 広域利用の取り扱いについて

| | 実績値（令和2年度） | | | | 見込み量（第二期計画期間） | | | |
|-------|------------|----|----|-----|---------------|----|----|----|
| | 1号 | 2号 | 3号 | 合計 | 1号 | 2号 | 3号 | 合計 |
| 市内⇒市外 | 69 | 22 | 14 | 105 | 60 | 17 | 13 | 90 |

※実績値は、1号は各年5月1日、2・3号は各年4月1日時点の数値です。



■利用者支援事業

(単位：か所)

| 基本型・特定型 | 令和2年度 | 令和3年度 | 令和4年度 | 令和5年度 | 令和6年度 |
|---------------------|--------|--------|--------|--------|-------|
| 確保方策 | 4(4) | 4 | 4 | 4 | 4 |
| (参考) 第一期計画 中の実績値 | 平成27年度 | 平成28年度 | 平成29年度 | 平成30年度 | 令和元年度 |
| | 3 | 3 | 3 | 4 | 4 |

()内は実績値です。

(単位：か所)

| 母子保健型 | 令和2年度 | 令和3年度 | 令和4年度 | 令和5年度 | 令和6年度 |
|---------------------|--------|--------|--------|--------|-------|
| 確保方策 | 1(1) | 1 | 1 | 1 | 1 |
| (参考) 第一期計画 中の実績値 | 平成27年度 | 平成28年度 | 平成29年度 | 平成30年度 | 令和元年度 |
| | 1 | 1 | 1 | 1 | 1 |

()内は実績値です。

■地域子育て支援拠点事業

(単位：人回)

| | 令和2年度 | 令和3年度 | 令和4年度 | 令和5年度 | 令和6年度 |
|---------------------|--------|--------|--------|--------|--------|
| 量の見込み | 57,565 | 56,318 | 56,664 | 55,279 | 53,893 |
| 確保方策 | 57,565 | 56,318 | 56,664 | 55,279 | 53,893 |
| (参考) 第一期計画 中の実績値 | 平成27年度 | 平成28年度 | 平成29年度 | 平成30年度 | 令和元年度 |
| | 42,609 | 38,300 | 39,726 | 41,221 | 34,435 |

※実績値は各年度末時点の数値です。



■妊婦健康診査

| | | 令和2年度 | 令和3年度 | 令和4年度 | 令和5年度 | 令和6年度 |
|-----------------------|---------|--------|--------|--------|--------|-------|
| 量の見込み | 対象人数（人） | 568 | 556 | 544 | 528 | 515 |
| | 健診回数（回） | 6,816 | 6,672 | 6,528 | 6,336 | 6,180 |
| （参考） 第一期計画 の実績値 | | 平成27年度 | 平成28年度 | 平成29年度 | 平成30年度 | 令和元年度 |
| | 対象人数（人） | 643 | 630 | 608 | 583 | 624 |
| | 健診回数（回） | 7,528 | 7,441 | 7,423 | 6,522 | 7,018 |

※実績値は各年度末時点の数値です。

■乳児家庭全戸訪問事業

（単位：人）

| | | 令和2年度 | 令和3年度 | 令和4年度 | 令和5年度 | 令和6年度 |
|-------------------|--|--------|--------|--------|--------|-------|
| 量の見込み | | 568 | 556 | 544 | 528 | 515 |
| （参考）第一期計画 の実績値 | | 平成27年度 | 平成28年度 | 平成29年度 | 平成30年度 | 令和元年度 |
| | | 601 | 604 | 572 | 538 | 549 |

※実績値は各年度末時点の数値です。

■養育支援訪問事業

（単位：人）

| | | 令和2年度 | 令和3年度 | 令和4年度 | 令和5年度 | 令和6年度 |
|-------------------|--|--------|--------|--------|--------|-------|
| 量の見込み | | 74 | 72 | 71 | 69 | 67 |
| 確保方策 | | 74 | 72 | 71 | 69 | 67 |
| （参考）第一期計画 の実績値 | | 平成27年度 | 平成28年度 | 平成29年度 | 平成30年度 | 令和元年度 |
| | | 73 | 98 | 68 | 89 | 82 |

※実績値は各年度末時点の数値です。



■子育て短期支援事業（ショートステイ・トワイライトステイ）

（単位：人日）

| | 令和2年度 | 令和3年度 | 令和4年度 | 令和5年度 | 令和6年度 |
|--------------------|--------|--------|--------|--------|-------|
| 量の見込み | 30 | 30 | 29 | 28 | 28 |
| 確保方策 | 30 | 30 | 29 | 28 | 28 |
| （参考）第一期計画 中の実績値 | 平成27年度 | 平成28年度 | 平成29年度 | 平成30年度 | 令和元年度 |
| | 12 | 9 | 0 | 4 | 9 |

※実績値は各年度末時点の数値です。

■ファミリー・サポート・センター事業（就学児対象）

（単位：人日）

| 低学年 | 令和2年度 | 令和3年度 | 令和4年度 | 令和5年度 | 令和6年度 |
|--------------------|--------|--------|--------|--------|-------|
| 量の見込み | 448 | 439 | 432 | 429 | 422 |
| 確保方策 | 448 | 439 | 432 | 429 | 422 |
| （参考）第一期計画 中の実績値 | 平成27年度 | 平成28年度 | 平成29年度 | 平成30年度 | 令和元年度 |
| | 97 | 448 | 355 | 201 | 149 |

※実績値は各年度末時点の数値です。

（単位：人日）

| 高学年 | 令和2年度 | 令和3年度 | 令和4年度 | 令和5年度 | 令和6年度 |
|--------------------|--------|--------|--------|--------|-------|
| 量の見込み | 57 | 57 | 57 | 57 | 57 |
| 確保方策 | 57 | 57 | 57 | 57 | 57 |
| （参考）第一期計画 中の実績値 | 平成27年度 | 平成28年度 | 平成29年度 | 平成30年度 | 令和元年度 |
| | 0 | 15 | 57 | 0 | 31 |

※実績値は各年度末時点の数値です。



■一時預かり事業

①幼稚園における在園児を対象とした預かり保育

(単位：人日)

| | 令和2年度 | 令和3年度 | 令和4年度 | 令和5年度 | 令和6年度 |
|---------------------|--------|--------|--------|--------|--------|
| 量の見込み | 22,143 | 21,775 | 20,697 | 20,264 | 19,817 |
| 確保方策 | 22,143 | 21,775 | 20,697 | 20,264 | 19,817 |
| (参考) 第一期計画中的 実績値 | 平成27年度 | 平成28年度 | 平成29年度 | 平成30年度 | 令和元年度 |
| | 11,212 | 15,334 | 15,608 | 16,694 | 16,756 |

※実績値は各年度末時点の数値です。

②幼稚園における預かり保育以外の一時預かり

(単位：人日)

| | 令和2年度 | 令和3年度 | 令和4年度 | 令和5年度 | 令和6年度 |
|---------------------|--------|--------|--------|--------|-------|
| 量の見込み | 2,325 | 2,279 | 2,239 | 2,187 | 2,135 |
| 確保方策 | 2,325 | 2,279 | 2,239 | 2,187 | 2,135 |
| (参考) 第一期計画中的 実績値 | 平成27年度 | 平成28年度 | 平成29年度 | 平成30年度 | 令和元年度 |
| | 1,460 | 1,339 | 1,510 | 1,910 | 1,184 |

※実績値は各年度末時点の数値です。



■延長保育事業

(単位：人)

| | 令和2年度 | 令和3年度 | 令和4年度 | 令和5年度 | 令和6年度 |
|---------------------|--------|--------|--------|--------|-------|
| 量の見込み | 468 | 459 | 449 | 439 | 429 |
| 確保方策 | 468 | 459 | 449 | 439 | 429 |
| (参考) 第一期計画中的 実績値 | 平成27年度 | 平成28年度 | 平成29年度 | 平成30年度 | 令和元年度 |
| | 440 | 370 | 354 | 321 | 763 |

※実績値は各年度末時点の数値です。

■病児・病後児保育事業

(単位：人日)

| | 令和2年度 | 令和3年度 | 令和4年度 | 令和5年度 | 令和6年度 |
|---------------------|--------|--------|--------|--------|-------|
| 量の見込み | 1,113 | 1,092 | 1,068 | 1,043 | 1,019 |
| 確保方策 | 1,113 | 1,092 | 1,068 | 1,043 | 1,019 |
| (参考) 第一期計画中的 実績値 | 平成27年度 | 平成28年度 | 平成29年度 | 平成30年度 | 令和元年度 |
| | 936 | 1,083 | 1,109 | 1,113 | 1,031 |

※実績値は各年度末時点の数値です。



■放課後児童健全育成事業（仲よし学級）

(単位：人)

| 低学年 | 令和2年度 | 令和3年度 | 令和4年度 | 令和5年度 | 令和6年度 |
|-----------------|----------|--------|--------|--------|-------|
| 量の見込み | 707(688) | 692 | 682 | 677 | 666 |
| 確保方策 | 730(730) | 730 | 730 | 730 | 730 |
| (参考) 第一期計画中的実績値 | 平成27年度 | 平成28年度 | 平成29年度 | 平成30年度 | 令和元年度 |
| | 616 | 616 | 638 | 667 | 683 |

※実績値は各年4月1日時点の数値です。()内は実績値です。

(単位：人)

| 高学年 | 令和2年度 | 令和3年度 | 令和4年度 | 令和5年度 | 令和6年度 |
|-----------------|----------|--------|--------|--------|-------|
| 量の見込み | 214(191) | 205 | 198 | 185 | 181 |
| 確保方策 | 220(220) | 220 | 220 | 220 | 220 |
| (参考) 第一期計画中的実績値 | 平成27年度 | 平成28年度 | 平成29年度 | 平成30年度 | 令和元年度 |
| | 89 | 119 | 124 | 159 | 184 |

※実績値は各年4月1日時点の数値です。()内は実績値です。