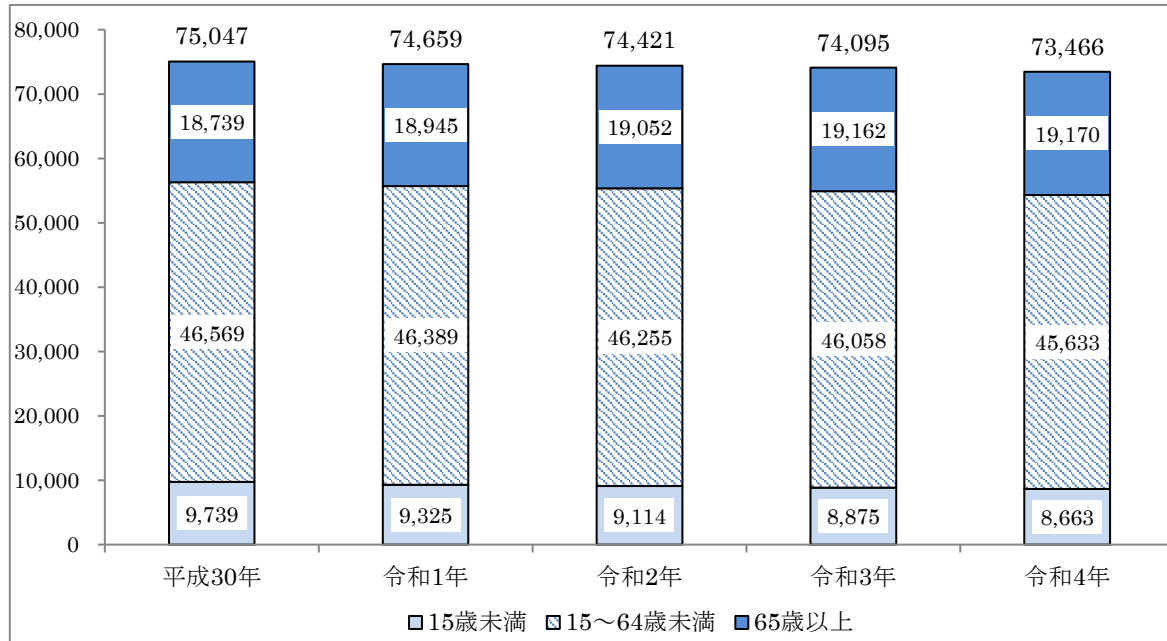


(R4) 泉大津市の子育て環境の現状について



## 1. 子ども・子育てを取り巻く状況

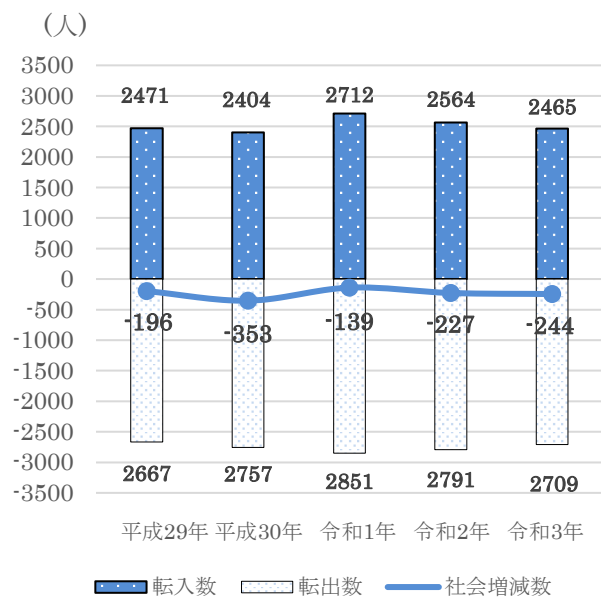
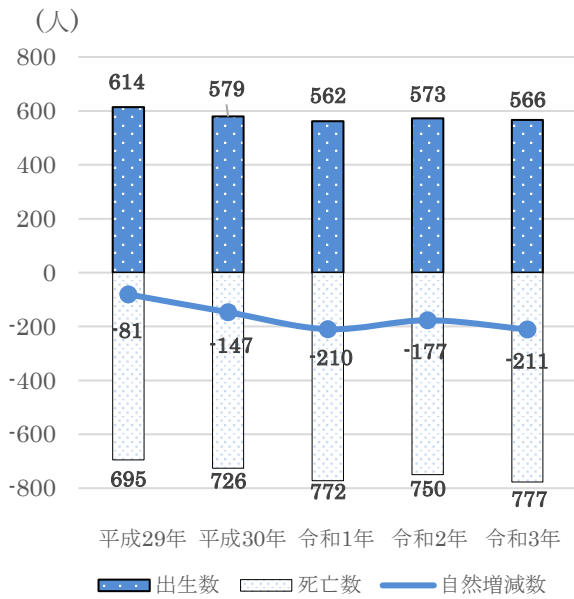
### ■人口の推移



資料：住民基本台帳（各年4月1日時点）

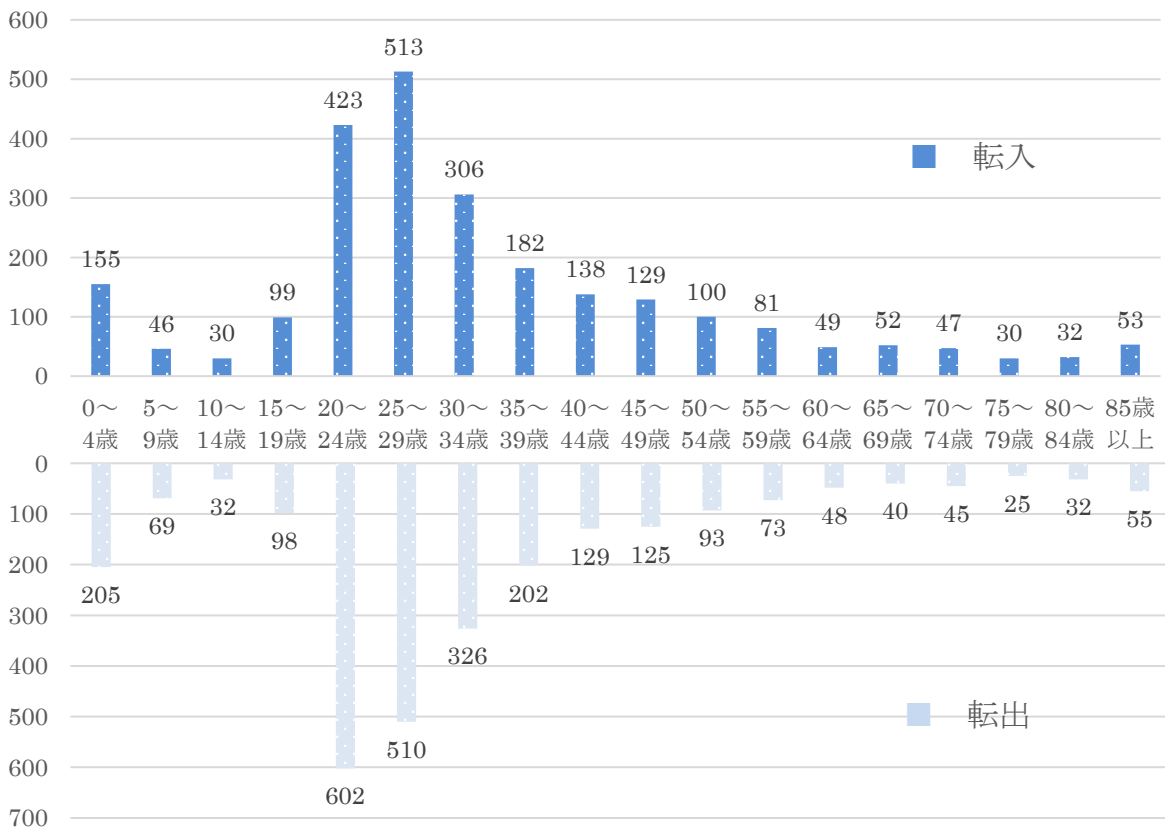


## ■自然動態と社会動態



資料：住民基本台帳

## ■転入と転出の比較（5歳階級別）



資料：住民基本台帳人口移動報告(令和3年)



## ■子どもの人口推計

	実績	本計画期間中の推計				
	令和元年	令和2年	令和3年	令和4年	令和5年	令和6年
0歳	531	568(574)	556(531)	544(558)	528	515
1歳	587	526(540)	561(575)	549(521)	537	522
2歳	581	568(577)	509(538)	543(568)	531	519
3歳	577	563(575)	551(578)	494(526)	527	515
4歳	565	562(572)	549(572)	537(573)	483	514
5歳	558	560(571)	557(561)	544(567)	532	479
就学前児童計	3,399	3,347(3,409)	3,283(3,355)	3,211(3,313)	3,138	3,064
6歳	568	545(546)	547(559)	544(563)	532	520
7歳	579	565(562)	542(541)	544(550)	541	530
8歳	656	576(576)	562(554)	539(534)	541	538
9歳	627	656(655)	576(568)	562(554)	539	541
10歳	652	627(629)	656(653)	575(562)	561	538
11歳	670	651(652)	626(621)	655(652)	574	560
小学生児童計	3,752	3,620(3,620)	3,509(3,496)	3,419(3,415)	3,288	3,227
12歳	711	669(668)	650(656)	625(612)	654	573
13歳	712	714(705)	672(667)	652(656)	627	657
14歳	751	711(712)	713(701)	671(667)	651	627
中学生計	2,174	2,094(2,085)	2,035(2,024)	1,948(1,935)	1,932	1,857
15歳	825	747(750)	707(707)	709(702)	668	648
16歳	818	824(826)	746(744)	706(714)	708	667
17歳	845	816(809)	822(825)	744(743)	705	707
高校生計	2,488	2,387(2,385)	2,275(2,276)	2,159(2,159)	2,081	2,022
合計	11,813	11,448 (11,499)	11,102 (11,151)	10,737 (10,822)	10,439	10,170

資料：住民基本台帳（平成27～令和元年の各年4月1日時点）をもとに推計（コーホート変化率）（）内は実績値です。



## 2. 教育・保育事業、子育て支援サービスなどの状況

### ■ 保育所の利用者数

(単位：人)

		平成 30年	令和 元年	令和 2年	令和 3年	令和 4年	令和 4年 定員	令和 4年 充足率
市立及び 認可保育所 (4/1 現在)	0歳	13	8	8	9	9	9	100%
	1歳	37	35	20	21	20	16	125%
	2歳	61	48	51	30	26	30	87%
	3歳	41	46	44	46	25	37	68%
	4歳	44	34	47	38	33	39	85%
	5歳	46	38	37	49	23	39	59%
	計	242	209	207	193	136	170	80%

### ■ 幼稚園の利用者数

(単位：人)

		平成 30年	令和 元年	令和 2年	令和 3年	令和 4年	令和4年 定員	令和4年 充足率
幼稚園 (5/1 現在)	3歳	74	77	77	71	32	144	22%
	4歳	106	80	82	84	64	320	20%
	5歳	120	103	85	83	64	321	20%
	計	300	260	244	238	160	785	20%
市外の幼稚園 (5/1 現在)	3歳	35	43	44	28	33		
	4歳	33	33	48	30	29		
	5歳	54	33	37	29	29		
	計	122	109	129	87	91		



■ 認定こども園の利用者数

(単位：人)

		平成 30年	令和 元年	令和 2年	令和 3年	令和 4年	令和4年 定員	令和4年 充足率
認定こども園 (4/1 現在)	0歳	82	85	80	75	88	117	75%
	1歳	209	192	202	200	190	193	98%
	2歳	227	229	230	233	229	226	101%
	3歳	366	367	346	368	378	450	84%
	4歳	349	378	371	368	413	476	87%
	5歳	343	356	379	367	397	484	82%
	計	1,576	1,607	1,608	1,611	1,695	1946	87%
市外の 認定こども園 (4/1 現在)	0歳		1	2	3	2		
	1歳		2	6	7	6		
	2歳		9	3	9	13		
	3歳		20	29	35	31		
	4歳		33	20	44	34		
	5歳		23	36	37	47		
	計		88	96	135	133		



## ■ 子育て支援事業の利用状況

(単位：人、か所)

事業名	項目	平成 29 年度	平成 30 年度	令和元 年度	令和 2 年度	令和 3 年度
① 一時預かり事業	延べ利用者数	1,510	1,910	1,184	892	1288
② 病後児保育	延べ利用者数	43	36	35	2	1
③ マイ保育所(園)制度	登録者数	12	11	10	13	13
④ 地域子育て支援センター事業 (たんぽぽ)	延べ利用者数	7,258	8,357	6,036	1,675	1,990
⑤ およこ広場(つどいの広場)事業	延べ利用者数	32,468	32,864	28,399	16,013	17,239
⑥ ファミリー・サポート・センター事業 (就学児を含む)	依頼会員数	381	388	388	370	370
	提供会員数	90	91	96	80	81
	両方会員数	78	81	80	68	67
⑦ 幼児・親子教室	延べ利用者数	1,214	1,361	1,398	1,329	1,437
⑧ 相談支援ファイル	延べ利用者数	22	17	25	51	108
⑨ ショートステイ	延べ利用者数	0	4	9	0	3
⑩ トワイライトステイ	延べ利用者数	0	0	0	0	0
⑪ 助産施設	延べ利用者数	9	9	6	6	8
⑫ 児童家庭相談	延べ利用者数	271	267	341	445	529
⑬ 赤ちゃんの駅	か所数	42	39	36	36	34



■ 留守家庭児童会（仲よし学級）の利用状況（令和4年5月1日現在）

（単位：人）

小学校名	児童数・登録(利用)者数・ 登録(利用)率	1年生	2年生	3年生	4年生	5年生	6年生
戎小学校	児童数	54	61	51	48	77	73
	登録者数又は利用者数	21	24	11	3	3	1
	登録率又は利用率	39%	39%	22%	6%	4%	1%
旭小学校	児童数	100	92	75	72	81	87
	登録者数又は利用者数	56	50	32	12	13	1
	登録率又は利用率	56%	54%	43%	17%	16%	1%
穴師小学校	児童数	79	67	79	71	88	81
	登録者数又は利用者数	39	26	22	8	3	0
	登録率又は利用率	49%	39%	28%	11%	3%	0%
上條小学校	児童数	68	77	70	70	66	91
	登録者数又は利用者数	26	33	17	9	6	3
	登録率又は利用率	38%	43%	24%	13%	9%	3%
浜小学校	児童数	52	44	46	59	51	50
	登録者数又は利用者数	25	10	15	6	4	4
	登録率又は利用率	48%	23%	33%	10%	8%	8%
条東小学校	児童数	60	48	62	76	68	75
	登録者数又は利用者数	24	14	13	9	3	3
	登録率又は利用率	40%	29%	21%	12%	4%	4%
条南小学校	児童数	90	91	87	91	85	106
	登録者数又は利用者数	42	45	19	10	1	0
	登録率又は利用率	47%	49%	22%	11%	1%	0%
楠小学校	児童数	69	74	73	79	74	103
	登録者数又は利用者数	30	37	30	16	3	2
	登録率又は利用率	43%	50%	41%	20%	4%	2%
合計	児童数	572	554	543	566	590	666
	登録者数又は利用者数	263	239	159	73	36	14
	登録率又は利用率	46%	43%	29%	13%	6%	2%





■ 小学校の状況（各年5月1日現在）

（単位：人）

	平成30年	令和元年	令和2年	令和3年	令和4年
1年	556	537	511	520	524
2年	615	542	531	500	507
3年	609	595	534	520	487
4年	615	609	591	524	515
5年	629	610	607	584	522
6年	676	628	609	600	580
特別支援学級児童数	305	318	328	337	353
計	4,005	3,839	3,711	3,585	3,488

■ 中学校の状況（各年5月1日現在）

（単位：人）

	平成30年	令和元年	令和2年	令和3年	令和4年
1年	608	630	570	571	555
2年	664	606	623	571	569
3年	762	663	606	622	575
特別支援学級生徒数	110	119	127	125	119
計	2,144	2,018	1,926	1,889	1,818

■ いじめ・不登校の状況

		実績値			
		平成30年度	令和元年度	令和2年度	令和3年度
いじめ認知件数(件)	小学生	623	690	697	682
	中学生	125	158	114	165
	合計	748	848	811	847
不登校児童生徒数(人)	小学生	23	31	40	64
	中学生	90	100	100	126
	合計	113	131	140	190

※不登校児童生徒とは、30日以上欠席したもの（病欠欠席を除く）です。



## ■ 家庭児童相談の状況

(単位：件)

	実績値			
	平成30年度	令和元年度	令和2年度	令和3年度
相談件数(延件数)	267	341	445	529
養育相談(虐待・その他)	211	289	406	485
保健相談	0	7	0	0
障がい相談	2	0	4	0
非行相談	0	11	2	8
育成相談	31	12	20	3
その他	23	22	13	33

## ■ 虐待の状況

(単位：件)

	実績値			
	平成30年度	令和元年度	令和2年度	令和3年度
通告件数(延件数)	38	51	85	58
身体的虐待	29	33	54	20
ネグレクト	9	9	17	19
心理的虐待	0	8	14	13
性的虐待	0	1	0	0
その他	0	0	0	6



■ 各種助成及び手当の状況（令和3年度）

名 称	対 象	令和3年度の状況	備 考
子ども医療費助成事業	15歳に達した日以後最初の3月31日まで(中学3年生修了まで)	助成件数：110,833件 助成額：225,808,896円	平成28年4月に入院中3修了まで拡大。 平成30年4月に通院中3修了まで拡大。
ひとり親家庭医療費助成事業	死別・離別などの理由で父又は母と生計を同じくしていない児童を養育している方及びその児童(児童は18歳に達した日以後最初の3月31日まで)。受給要件、所得制限あり	助成件数：18,792件 助成額：49,615,913円	
児童手当等支給事業(国)	中学校卒業まで(15歳に達した日以後最初の3月31日まで)の児童を養育している人	延児童数：100,960人 扶助費：1,104,440,000円	
児童扶養手当支給事業(国)	ひとり親家庭の母、父又は養育者で、児童(18歳に達した日以後最初の3月31日までの児童)を監護している人	新規申請件数：88件 実支出額：333,291,220円	「対象」欄以外にも受給資格要件あり
小中学校の就学援助	小中学校認定要件(A、B及びC認定)該当世帯	〈小学校就学予定者〉 認定件数：57件 支給額：2,619,378円  〈小学校〉 認定件数：535件 支給額：39,466,132円  〈中学校〉 認定件数：325件 支給額：29,222,783円	A認定はいわゆる国基準、B認定は家賃・持家所得基準。また、令和3年度限りの措置として、新型コロナウイルス感染症の影響により、主たる生計維持者が自己都合によらない失業(解雇、倒産、廃業など)により収入が著しく減少した世帯を対象とするC認定を追加した。
小中学校の特別支援教育就学奨励	特別支援教育就学奨励認定要件該当世帯	〈小学校〉 認定件数：78件 支給額：2,374,990円  〈中学校〉 認定件数：35件 支給額：1,096,790円	泉大津市立小中学校の支援学級などに在籍する児童及び生徒、かつ、その属する世帯全員の前年分の収入額が、厚生労働大臣が定める基準の例により測定したその世帯の需要の額未達の世帯(生活保護基準額の2.5倍未満)

※幼稚園の就園奨励(対象:私立幼稚園認定要件該当世帯)については、令和元年10月から幼児教育・保育の無償化が実施されたことに伴い廃止となりました。



### 3. 量の見込みと確保方策

#### ■ 1号認定（3～5歳／幼稚園・認定こども園を利用）

(単位：人)

1号認定（3～5歳）	令和2年度	令和3年度	令和4年度	令和5年度	令和6年度
必要利用定員総数 (推計値)	590(654)	556(670)	525(627)	495	467
確保方策	1,579	1,579	1,579	1,579	1,579
(参考) 第一期計画の中の実績値	平成27年度	平成28年度	平成29年度	平成30年度	令和元年度
	793	804	722	656	625

※実績値は各年5月1日時点の数値です。( )内は実績値です。

#### ■ 2号認定（3～5歳／保育所・認定こども園を利用）

(単位：人)

2号認定（3～5歳）	令和2年度	令和3年度	令和4年度	令和5年度	令和6年度
必要利用定員総数 (推計値)	886(879)	871(902)	828(900)	811	793
確保方策	886	886	886	886	886
(参考) 第一期計画の中の実績値	平成27年度	平成28年度	平成29年度	平成30年度	令和元年度
	811	791	784	814	837

※実績値は各年4月1日時点の数値です。( )内は実績値です。



■ 3号認定（0～2歳／保育所・認定こども園・地域型保育事業を利用）

（単位：人）

3号認定（0歳）		令和2年度	令和3年度	令和4年度	令和5年度	令和6年度
必要利用定員総数 （推計値）		94(90)	92(87)	90(99)	87	85
確保方策	保育所 認定こども園	146	146	146	146	146
	地域型保育事業	0	0	0	0	0
（参考）第一期計画中的 実績値		平成27年度	平成28年度	平成29年度	平成30年度	令和元年度
		89	81	94	93	94

※実績値は各年4月1日時点の数値です。()内は実績値です。

（単位：人）

3号認定（1～2歳）		令和2年度	令和3年度	令和4年度	令和5年度	令和6年度
必要利用定員総数 （推計値）		512(506)	501(496)	511(480)	500	487
確保方策	保育所 認定こども園	525	525	525	525	525
	地域型保育事業	0	0	0	0	0
（参考）第一期計画中的 実績値		平成27年度	平成28年度	平成29年度	平成30年度	令和元年度
		484	501	513	525	510

※実績値は各年4月1日時点の数値です。()内は実績値です。

■ 広域利用の取り扱いについて

	実績値（令和4年度）				見込み量（第二期計画期間）			
	1号	2号	3号	合計	1号	2号	3号	合計
市内⇒市外	77	43	21	141	60	17	13	90

※実績値は、1号は各年5月1日、2・3号は各年4月1日時点の数値です。



## ■ 利用者支援事業

(単位：か所)

基本型・特定型	令和2年度	令和3年度	令和4年度	令和5年度	令和6年度
確保方策	4(4)	4(4)	4(4)	4	4
(参考) 第一期計画中的実績値	平成27年度	平成28年度	平成29年度	平成30年度	令和元年度
	3	3	3	4	4

( )内は実績値です。

(単位：か所)

母子保健型	令和2年度	令和3年度	令和4年度	令和5年度	令和6年度
確保方策	1(1)	1(1)	1(1)	1	1
(参考) 第一期計画中的実績値	平成27年度	平成28年度	平成29年度	平成30年度	令和元年度
	1	1	1	1	1

( )内は実績値です。

## ■ 地域子育て支援拠点事業

(単位：人回)

	令和2年度	令和3年度	令和4年度	令和5年度	令和6年度
量の見込み	57,565 (17,688)	56,318 (19,229)	56,664	55,279	53,893
確保方策	57,565	56,318	56,664	55,279	53,893
(参考) 第一期計画中的実績値	平成27年度	平成28年度	平成29年度	平成30年度	令和元年度
	42,609	38,300	39,726	41,221	34,435

※実績値は各年度末時点の数値です。( )内は実績値です。



## ■ 妊婦健康診査

		令和2年度	令和3年度	令和4年度	令和5年度	令和6年度
量の見込み	対象人数（人）	568 (585)	556 (522)	544	528	515
	健診回数（回）	6,816 (6,577)	6,672 (6,737)	6,528	6,336	6,180
（参考） 第一期計画 の実績値		平成27年度	平成28年度	平成29年度	平成30年度	令和元年度
	対象人数（人）	643	630	608	583	624
	健診回数（回）	7,528	7,441	7,423	6,522	7,018

※実績値は各年度末時点の数値です。()内は実績値です。

## ■ 乳児家庭全戸訪問事業

(単位：人)

		令和2年度	令和3年度	令和4年度	令和5年度	令和6年度
量の見込み		568(542)	556(544)	544	528	515
（参考）第一期計画 の実績値		平成27年度	平成28年度	平成29年度	平成30年度	令和元年度
		601	604	572	538	549

※実績値は各年度末時点の数値です。()内は実績値です。

## ■ 養育支援訪問事業

(単位：人)

		令和2年度	令和3年度	令和4年度	令和5年度	令和6年度
量の見込み		74(83)	72(101)	71	69	67
確保方策		74	72	71	69	67
（参考）第一期計画 の実績値		平成27年度	平成28年度	平成29年度	平成30年度	令和元年度
		73	98	68	89	82

※実績値は各年度末時点の数値です。()内は実績値です。



## ■ 子育て短期支援事業（ショートステイ・トワイライトステイ）

（単位：人日）

	令和2年度	令和3年度	令和4年度	令和5年度	令和6年度
量の見込み	30(0)	30(3)	29	28	28
確保方策	30	30	29	28	28
（参考）第一期計画 中の実績値	平成27年度	平成28年度	平成29年度	平成30年度	令和元年度
	12	9	0	4	9

※実績値は各年度末時点の数値です。()内は実績値です。

## ■ ファミリー・サポート・センター事業（就学児対象）

（単位：人日）

低学年	令和2年度	令和3年度	令和4年度	令和5年度	令和6年度
量の見込み	448(60)	439(5)	432	429	422
確保方策	448	439	432	429	422
（参考）第一期計画 中の実績値	平成27年度	平成28年度	平成29年度	平成30年度	令和元年度
	97	448	355	201	149

※実績値は各年度末時点の数値です。()内は実績値です。

（単位：人日）

高学年	令和2年度	令和3年度	令和4年度	令和5年度	令和6年度
量の見込み	57(50)	57(23)	57	57	57
確保方策	57	57	57	57	57
（参考）第一期計画 中の実績値	平成27年度	平成28年度	平成29年度	平成30年度	令和元年度
	0	15	57	0	31

※実績値は各年度末時点の数値です。()内は実績値です。





## ■ 一時預かり事業

### ①幼稚園における在園児を対象とした預かり保育

(単位：人日)

	令和2年度	令和3年度	令和4年度	令和5年度	令和6年度
量の見込み	22,143 (13,221)	21,775 (14,857)	20,697	20,264	19,817
確保方策	22,143	21,775	20,697	20,264	19,817
(参考) 第一期計画中的 実績値	平成27年度 11,212	平成28年度 15,334	平成29年度 15,608	平成30年度 16,694	令和元年度 16,756

※実績値は各年度末時点の数値です。( )内は実績値です。

### ②幼稚園における預かり保育以外の一時預かり

(単位：人日)

	令和2年度	令和3年度	令和4年度	令和5年度	令和6年度
量の見込み	2,325 (892)	2,279 (1,288)	2,239	2,187	2,135
確保方策	2,325	2,279	2,239	2,187	2,135
(参考) 第一期計画中的 実績値	平成27年度 1,460	平成28年度 1,339	平成29年度 1,510	平成30年度 1,910	令和元年度 1,184

※実績値は各年度末時点の数値です。( )内は実績値です。



## ■ 延長保育事業

(単位：人)

	令和2年度	令和3年度	令和4年度	令和5年度	令和6年度
量の見込み	468(618)	459(324)	449	439	429
確保方策	468	459	449	439	429
(参考) 第一期計画中的 実績値	平成27年度	平成28年度	平成29年度	平成30年度	令和元年度
	440	370	354	321	763

※実績値は各年度末時点の数値です。( )内は実績値です。

## ■ 病児・病後児保育事業

(単位：人日)

	令和2年度	令和3年度	令和4年度	令和5年度	令和6年度
量の見込み	1,113 (859)	1,092 (915)	1,068	1,043	1,019
確保方策	1,113	1,092	1,068	1,043	1,019
(参考) 第一期計画中的 実績値	平成27年度	平成28年度	平成29年度	平成30年度	令和元年度
	936	1,083	1,109	1,113	1,031

※実績値は各年度末時点の数値です。( )内は実績値です。



■ 放課後児童健全育成事業（仲よし学級）

（単位：人）

低学年	令和2年度	令和3年度	令和4年度	令和5年度	令和6年度
量の見込み	707(688)	692(665)	682(661)	677	666
確保方策	730	730	730	730	730
（参考）第一期計画中的実績値	平成27年度	平成28年度	平成29年度	平成30年度	令和元年度
	616	616	638	667	683

※実績値は各年4月1日時点の数値です。()内は実績値です。

（単位：人）

高学年	令和2年度	令和3年度	令和4年度	令和5年度	令和6年度
量の見込み	214(191)	205(164)	198(123)	185	181
確保方策	220	220	220	220	220
（参考）第一期計画中的実績値	平成27年度	平成28年度	平成29年度	平成30年度	令和元年度
	89	119	124	159	184

※実績値は各年4月1日時点の数値です。()内は実績値です。