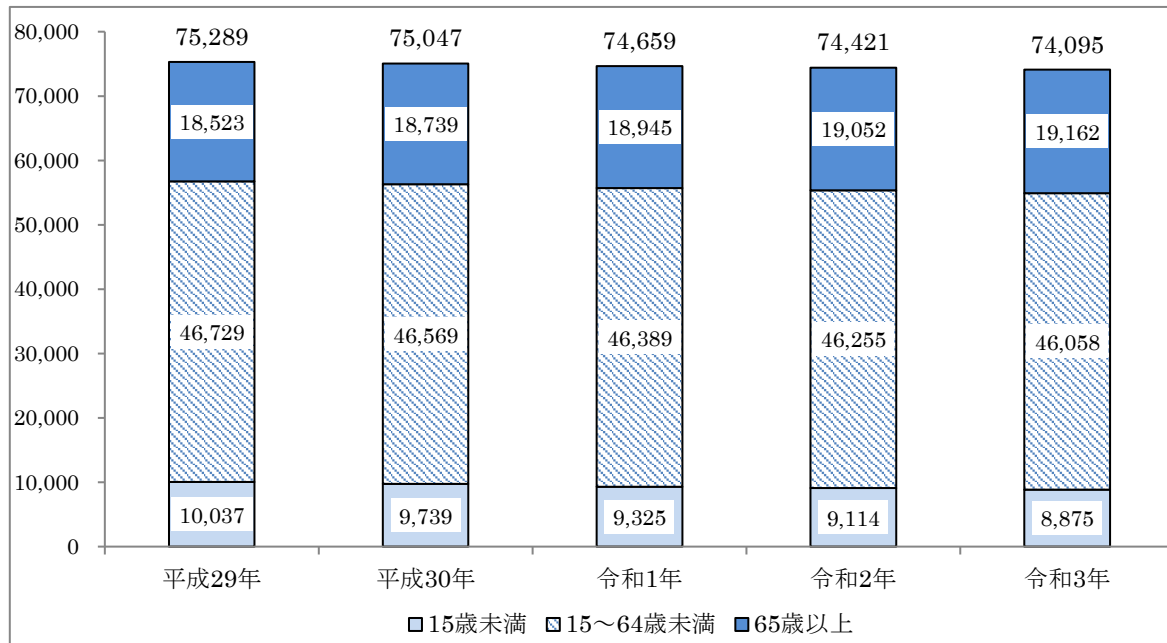


(R3) 泉大津市の子育て環境の現状について



1. 子ども・子育てを取り巻く状況

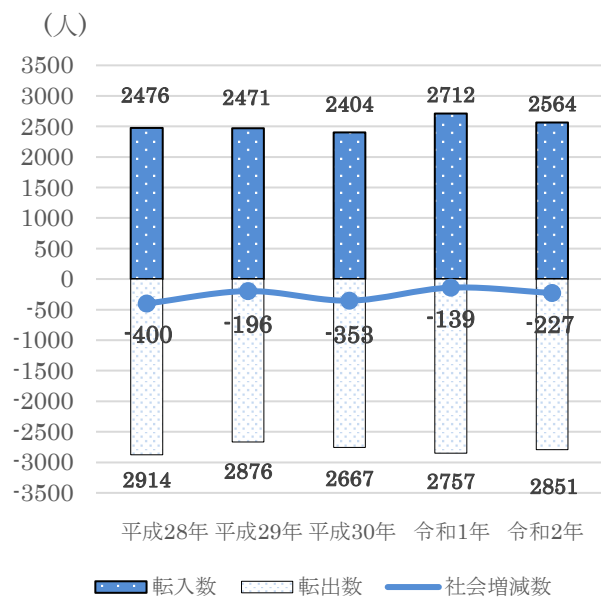
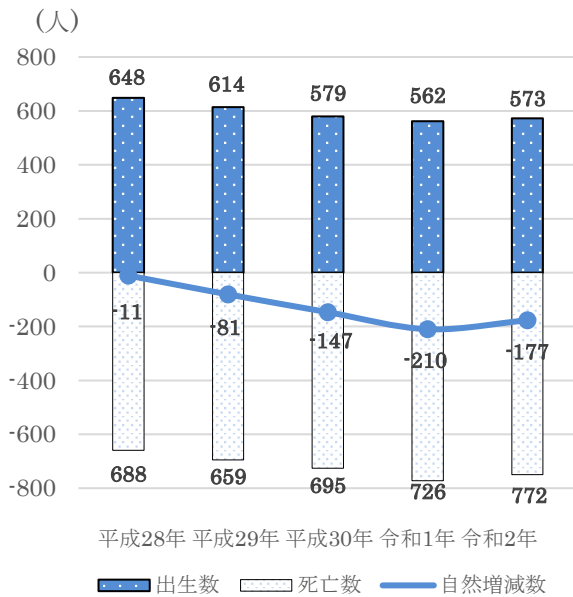
■人口の推移



資料：住民基本台帳（各年4月1日時点）

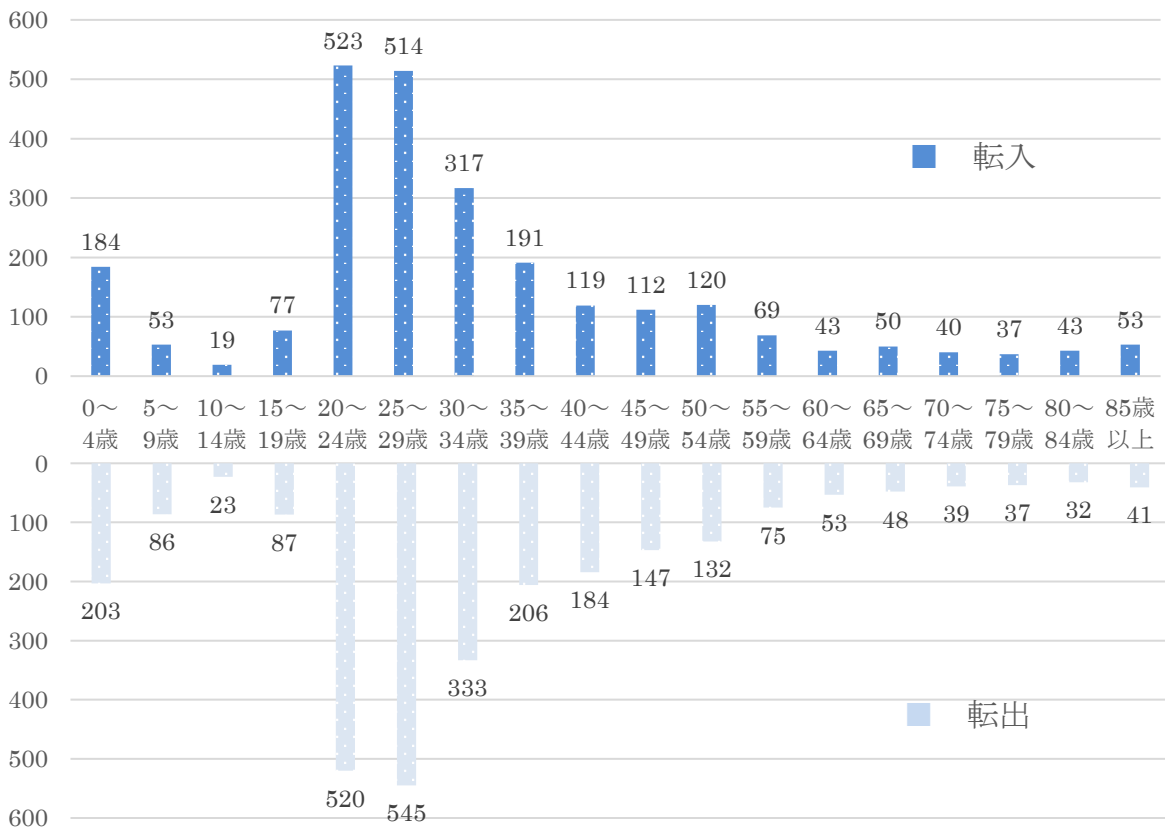


■自然動態と社会動態



資料：住民基本台帳

■転入と転出の比較（5歳階級別）



資料：住民基本台帳人口移動報告(令和2年)



■子どもの人口推計

	実績	本計画期間中の推計				
	平成 31 年	令和 2 年	令和 3 年	令和 4 年	令和 5 年	令和 6 年
0 歳	531	568(574)	556(531)	544	528	515
1 歳	587	526(540)	561(575)	549	537	522
2 歳	581	568(577)	509(538)	543	531	519
3 歳	577	563(575)	551(578)	494	527	515
4 歳	565	562(572)	549(572)	537	483	514
5 歳	558	560(571)	557(561)	544	532	479
就学前児童 計	3,399	3,347(3,409)	3,283(3,355)	3,211	3,138	3,064
6 歳	568	545(546)	547(559)	544	532	520
7 歳	579	565(562)	542(541)	544	541	530
8 歳	656	576(576)	562(554)	539	541	538
9 歳	627	656(655)	576(568)	562	539	541
10 歳	652	627(629)	656(653)	575	561	538
11 歳	670	651(652)	626(621)	655	574	560
小学生児童 計	3,752	3,620(3,620)	3,509(3,496)	3,419	3,288	3,227
12 歳	711	669(668)	650(656)	625	654	573
13 歳	712	714(705)	672(667)	652	627	657
14 歳	751	711(712)	713(701)	671	651	627
中学生 計	2,174	2,094(2,085)	2,035(2,024)	1,948	1,932	1,857
15 歳	825	747(750)	707(707)	709	668	648
16 歳	818	824(826)	746(744)	706	708	667
17 歳	845	816(809)	822(825)	744	705	707
高校生 計	2,488	2,387(2,385)	2,275(2,276)	2,159	2,081	2,022
合計	11,813	11,448 (11,499)	11,102 (11,151)	10,737	10,439	10,170

資料：住民基本台帳（平成 27～令和 2 年の各年 4 月 1 日時点）をもとに推計（コーホート変化率）（）内は実績値です。



2. 教育・保育事業、子育て支援サービスなどの状況

■ 保育所の利用者数

(単位：人)

		平成 29年	平成 30年	平成 31年	令和 2年	令和 3年	令和 3年 定員	令和 3年 充足率
市立及び 認可保育所 (4/1 現在)	0歳	12	13	8	8	9	9	100.0%
	1歳	65	37	35	20	21	20	105.0%
	2歳	67	61	48	51	30	42	71.4%
	3歳	58	41	46	44	46	51	90.2%
	4歳	58	44	34	47	38	54	70.4%
	5歳	53	46	38	37	49	54	90.7%
	計	313	242	209	207	193	230	83.9%

■ 幼稚園の利用者数

(単位：人)

		平成 29年	平成 30年	令和 元年	令和 2年	令和 3年	令和3年 定員	令和3年 充足率
幼稚園 (5/1 現在)	3歳	96	74	77	77	71	192	37.0%
	4歳	143	106	80	82	84	421	20.0%
	5歳	165	120	103	85	83	422	19.7%
	計	404	300	260	244	238	1,035	23.0%
市外の幼稚園 (5/1 現在)	3歳	33	35	43	44	28		
	4歳	56	33	33	48	30		
	5歳	52	54	33	37	29		
	計	141	122	109	129	87		



■ 認定こども園の利用者数

(単位：人)

		平成 29年	平成 30年	平成 31年	令和 2年	令和 3年	令和3年 定員	令和3年 充足率
認定こども園 (4/1 現在)	0歳	82	82	85	80	75	117	64.1%
	1歳	179	209	192	202	200	193	103.6%
	2歳	202	227	229	230	233	226	103.1%
	3歳	314	366	367	346	368	421	87.4%
	4歳	308	349	378	371	368	450	81.8%
	5歳	303	343	356	379	367	454	80.8%
	計	1,388	1,576	1,607	1,608	1,611	1,861	86.6%
市外の 認定こども園 (4/1 現在)	0歳			1	2	3		
	1歳			2	6	7		
	2歳			9	3	9		
	3歳			20	29	35		
	4歳			33	20	44		
	5歳			23	36	37		
	計			88	96	135		



■ 子育て支援事業の利用状況

(単位：人、か所)

事業名	項目	平成 28 年度	平成 29 年度	平成 30 年度	令和元 年度	令和 2 年度
① 一時預かり事業	延べ利用者数	1,339	1,510	1,910	1,184	892
② 病後児保育	延べ利用者数	46	43	36	35	2
③ マイ保育所(園)制度	登録者数	16	12	11	10	13
④ 地域子育て支援センター事業 (たんぽぽ)	延べ利用者数	9,046	7,258	8,357	6,036	1,675
⑤ およこ広場(つどいの広場)事業	延べ利用者数	29,254	32,468	32,864	28,399	16,013
⑥ ファミリー・サポート・センター事業 (就学児を含む)	依頼会員数	401	381	388	388	370
	提供会員数	96	90	91	96	80
	両方会員数	92	78	81	80	68
⑦ 幼児・親子教室	延べ利用者数	1,701	1,214	1,361	1,398	1,329
⑧ 相談支援ファイル	延べ利用者数	64	22	17	25	51
⑨ ショートステイ	延べ利用者数	9	0	4	9	0
⑩ トワイライトステイ	延べ利用者数	0	0	0	0	0
⑪ 助産施設	延べ利用者数	18	9	9	6	6
⑫ 児童家庭相談	延べ利用者数	299	271	267	341	445
⑬ 赤ちゃんの駅	か所数	42	42	39	36	36



■ 留守家庭児童会（仲よし学級）の利用状況（令和3年5月1日現在）

（単位：人）

小学校名	児童数・登録(利用)者数・登録(利用)率	1年生	2年生	3年生	4年生	5年生	6年生
戎小学校	児童数	61	51	49	75	73	71
	登録者数又は利用者数	28	18	18	10	2	2
	登録率又は利用率	46%	35%	37%	13%	3%	3%
旭小学校	児童数	93	76	74	83	85	88
	登録者数又は利用者数	53	39	27	35	4	5
	登録率又は利用率	57%	51%	36%	42%	5%	6%
穴師小学校	児童数	69	83	71	87	83	91
	登録者数又は利用者数	31	34	17	13	4	1
	登録率又は利用率	45%	41%	24%	15%	5%	1%
上條小学校	児童数	77	71	71	65	91	90
	登録者数又は利用者数	35	24	17	10	7	1
	登録率又は利用率	45%	34%	24%	15%	8%	1%
浜小学校	児童数	46	45	59	53	51	48
	登録者数又は利用者数	16	19	15	13	5	2
	登録率又は利用率	35%	42%	25%	25%	10%	4%
条東小学校	児童数	48	63	76	67	76	74
	登録者数又は利用者数	19	25	19	12	8	0
	登録率又は利用率	40%	40%	25%	18%	11%	0%
条南小学校	児童数	91	87	91	86	106	103
	登録者数又は利用者数	55	37	31	7	9	2
	登録率又は利用率	60%	43%	34%	8%	8%	2%
楠小学校	児童数	75	74	76	76	103	83
	登録者数又は利用者数	37	39	28	14	3	2
	登録率又は利用率	49%	53%	37%	18%	3%	2%
合計	児童数	560	550	567	592	668	648
	登録者数又は利用者数	259	218	162	111	40	15
	登録率又は利用率	46%	40%	29%	19%	6%	2%



■ 小学校の状況（各年5月1日現在）

（単位：人）

	平成29年	平成30年	令和元年	令和2年	令和3年
1年	625	556	537	511	520
2年	621	615	542	531	500
3年	614	609	595	534	520
4年	637	615	609	591	524
5年	684	629	610	607	584
6年	666	676	628	609	600
特別支援学級児童数	277	305	318	328	337
計	4,124	4,005	3,839	3,711	3,585

■ 中学校の状況（各年5月1日現在）

（単位：人）

	平成29年	平成30年	令和元年	令和2年	令和3年
1年	667	608	630	570	571
2年	763	664	606	623	571
3年	745	762	663	606	622
特別支援学級生徒数	95	110	119	127	125
計	2,270	2,144	2,018	1,926	1,889

■ いじめ・不登校の状況

		実績値			
		平成29年度	平成30年度	令和元年度	令和2年度
いじめ認知件数(件)	小学生	692	623	690	697
	中学生	117	125	158	114
	合計	809	748	848	811
不登校児童生徒数(人)	小学生	25	23	31	40
	中学生	90	90	100	100
	合計	115	113	131	140

※不登校児童生徒とは、30日以上欠席したもの（病欠欠席を除く）です。



■ 家庭児童相談の状況

(単位：件)

	実績値			
	平成 29 年度	平成 30 年度	令和元年度	令和 2 年度
相談件数(延件数)	271	267	341	445
養育相談(虐待・その他)	260	211	289	406
保健相談	0	0	7	0
障がい相談	0	2	0	4
非行相談	0	0	11	2
育成相談	6	31	12	20
その他	5	23	22	13

■ 虐待の状況

(単位：件)

	実績値			
	平成 29 年度	平成 30 年度	令和元年度	令和 2 年度
通告件数(延件数)	31	38	51	85
身体的虐待	17	29	33	54
ネグレクト	12	9	9	17
心理的虐待	1	0	8	14
性的虐待	1	0	1	0
居所不明	0	0	0	0



■ 各種助成及び手当の状況（令和2年度）

名 称	対 象	令和2年度の状況	備 考
子ども医療費助成事業	15歳に達した日以後最初の3月31日まで(中学3年生修了まで)	助成件数 : 96,507件 助 成 額 : 199,000,415円	平成28年4月に入院中3修了まで拡大。 平成30年4月に通院中3修了まで拡大。
ひとり親家庭医療費助成事業	死別・離別などの理由で父又は母と生計を同じくしていない児童を養育している方及びその児童(児童は18歳に達した日以後最初の3月31日まで)。受給要件、所得制限あり	助成件数 : 16,989件 助 成 額 : 46,379,704円	
児童手当等支給事業(国)	中学校卒業まで(15歳に達した日以後最初の3月31日まで)の児童を養育している人	延児童数 : 97,791人 扶 助 費 : 1,105,850,000円	
児童扶養手当支給事業(国)	ひとり親家庭の母、父又は養育者で、児童(18歳に達した日以後最初の3月31日までの児童)を監護している人	新規申請件数 : 91件 実支出額 : 346,887,920円	「対象」欄以外にも受給資格要件あり
小中学校の就学援助	小中学校認定要件(A、B及びC認定)該当世帯	〈小学校就学予定者〉 認定件数 : 61件 支給額 : 2,803,194円 〈小学校〉 認定件数 : 569件 支給額 : 38,020,821円 〈中学校〉 認定件数 : 332件 支給額 : 24,413,485円	A認定はいわゆる国基準、B認定は家賃・持家所得基準。また、令和2年度限りの措置として、新型コロナウイルス感染症の影響により、主たる生計維持者が自己都合によらない失業(解雇、倒産、廃業など)により収入が著しく減少した世帯を対象とするC認定を追加した。
小中学校の特別支援教育就学奨励	特別支援教育就学奨励認定要件該当世帯	〈小学校〉 認定件数 : 78件 支給額 : 1,913,091円 〈中学校〉 認定件数 : 35件 支給額 : 1,024,603円	泉大津市立小中学校の支援学級などに在籍する児童及び生徒、かつ、その属する世帯全員の前年分の収入額が、厚生労働大臣が定める基準の例により測定したその世帯の需要の額未達の世帯(生活保護基準額の2.5倍未満)

※幼稚園の就園奨励(対象:私立幼稚園認定要件該当世帯)については、令和元年10月から幼児教育・保育の無償化が実施されたことに伴い廃止となりました。



3. 量の見込みと確保方策

■ 1号認定（3～5歳／幼稚園・認定こども園を利用）

(単位：人)

1号認定（3～5歳）	令和2年度	令和3年度	令和4年度	令和5年度	令和6年度
必要利用定員総数 (推計値)	590(654)	556(670)	525	495	467
確保方策	1,579	1,579	1,579	1,579	1,579
(参考) 第一期計画の中の実績値	平成27年度	平成28年度	平成29年度	平成30年度	令和元年度
	793	804	722	656	625

※実績値は各年5月1日時点の数値です。()内は実績値です。

■ 2号認定（3～5歳／保育所・認定こども園を利用）

(単位：人)

2号認定（3～5歳）	令和2年度	令和3年度	令和4年度	令和5年度	令和6年度
必要利用定員総数 (推計値)	886(879)	871(902)	828	811	793
確保方策	886	886	886	886	886
(参考) 第一期計画の中の実績値	平成27年度	平成28年度	平成29年度	平成30年度	令和元年度
	811	791	784	814	837

※実績値は各年4月1日時点の数値です。()内は実績値です。



■ 3号認定（0～2歳／保育所・認定こども園・地域型保育事業を利用）

（単位：人）

3号認定（0歳）		令和2年度	令和3年度	令和4年度	令和5年度	令和6年度
必要利用定員総数 （推計値）		94(90)	92(87)	90	87	85
確保方策	保育所 認定こども園	146	146	146	146	146
	地域型保育事業	0	0	0	0	0
（参考）第一期計画中の 実績値		平成27年度	平成28年度	平成29年度	平成30年度	令和元年度
		89	81	94	93	94

※実績値は各年4月1日時点の数値です。（）内は実績値です。

（単位：人）

3号認定（1～2歳）		令和2年度	令和3年度	令和4年度	令和5年度	令和6年度
必要利用定員総数 （推計値）		512(506)	501(496)	511	500	487
確保方策	保育所 認定こども園	525	525	525	525	525
	地域型保育事業	0	0	0	0	0
（参考）第一期計画中の 実績値		平成27年度	平成28年度	平成29年度	平成30年度	令和元年度
		484	501	513	525	510

※実績値は各年4月1日時点の数値です。（）内は実績値です。

■ 広域利用の取り扱いについて

	実績値（令和3年度）				見込み量（第二期計画期間）			
	1号	2号	3号	合計	1号	2号	3号	合計
市内⇒市外	89	30	20	139	60	17	13	90

※実績値は、1号は各年5月1日、2・3号は各年4月1日時点の数値です。



■ 利用者支援事業

(単位：か所)

基本型・特定型	令和2年度	令和3年度	令和4年度	令和5年度	令和6年度
確保方策	4(4)	4(4)	4	4	4
(参考) 第一期計画 の実績値	平成27年度	平成28年度	平成29年度	平成30年度	令和元年度
	3	3	3	4	4

()内は実績値です。

(単位：か所)

母子保健型	令和2年度	令和3年度	令和4年度	令和5年度	令和6年度
確保方策	1(1)	1(1)	1	1	1
(参考) 第一期計画 の実績値	平成27年度	平成28年度	平成29年度	平成30年度	令和元年度
	1	1	1	1	1

()内は実績値です。

■ 地域子育て支援拠点事業

(単位：人回)

	令和2年度	令和3年度	令和4年度	令和5年度	令和6年度
量の見込み	57,565 (17,688)	56,318	56,664	55,279	53,893
確保方策	57,565	56,318	56,664	55,279	53,893
(参考) 第一期計画 の実績値	平成27年度	平成28年度	平成29年度	平成30年度	令和元年度
	42,609	38,300	39,726	41,221	34,435

※実績値は各年度末時点の数値です。()内は実績値です。



■ 妊婦健康診査

		令和2年度	令和3年度	令和4年度	令和5年度	令和6年度
量の見込み	対象人数（人）	568 (585)	556	544	528	515
	健診回数（回）	6,816 (6577)	6,672	6,528	6,336	6,180
（参考） 第一期計画 の実績値		平成27年度	平成28年度	平成29年度	平成30年度	令和元年度
	対象人数（人）	643	630	608	583	624
	健診回数（回）	7,528	7,441	7,423	6,522	7,018

※実績値は各年度末時点の数値です。()内は実績値です。

■ 乳児家庭全戸訪問事業

(単位：人)

		令和2年度	令和3年度	令和4年度	令和5年度	令和6年度
量の見込み		568(542)	556	544	528	515
（参考）第一期計画 の実績値		平成27年度	平成28年度	平成29年度	平成30年度	令和元年度
		601	604	572	538	549

※実績値は各年度末時点の数値です。()内は実績値です。

■ 養育支援訪問事業

(単位：人)

		令和2年度	令和3年度	令和4年度	令和5年度	令和6年度
量の見込み		74(83)	72	71	69	67
確保方策		74	72	71	69	67
（参考）第一期計画 の実績値		平成27年度	平成28年度	平成29年度	平成30年度	令和元年度
		73	98	68	89	82

※実績値は各年度末時点の数値です。()内は実績値です。



■ 子育て短期支援事業（ショートステイ・トワイライトステイ）

（単位：人日）

	令和2年度	令和3年度	令和4年度	令和5年度	令和6年度
量の見込み	30(0)	30	29	28	28
確保方策	30	30	29	28	28
（参考）第一期計画 中の実績値	平成27年度	平成28年度	平成29年度	平成30年度	令和元年度
	12	9	0	4	9

※実績値は各年度末時点の数値です。()内は実績値です。

■ ファミリー・サポート・センター事業（就学児対象）

（単位：人日）

低学年	令和2年度	令和3年度	令和4年度	令和5年度	令和6年度
量の見込み	448(60)	439	432	429	422
確保方策	448	439	432	429	422
（参考）第一期計画 中の実績値	平成27年度	平成28年度	平成29年度	平成30年度	令和元年度
	97	448	355	201	149

※実績値は各年度末時点の数値です。()内は実績値です。

（単位：人日）

高学年	令和2年度	令和3年度	令和4年度	令和5年度	令和6年度
量の見込み	57(50)	57	57	57	57
確保方策	57	57	57	57	57
（参考）第一期計画 中の実績値	平成27年度	平成28年度	平成29年度	平成30年度	令和元年度
	0	15	57	0	31

※実績値は各年度末時点の数値です。()内は実績値です。



■ 一時預かり事業

① 幼稚園における在園児を対象とした預かり保育

(単位：人日)

	令和2年度	令和3年度	令和4年度	令和5年度	令和6年度
量の見込み	22,143 (13,221)	21,775	20,697	20,264	19,817
確保方策	22,143	21,775	20,697	20,264	19,817
(参考) 第一期計画中的 実績値	平成27年度	平成28年度	平成29年度	平成30年度	令和元年度
	11,212	15,334	15,608	16,694	16,756

※実績値は各年度末時点の数値です。()内は実績値です。

② 幼稚園における預かり保育以外の一時預かり

(単位：人日)

	令和2年度	令和3年度	令和4年度	令和5年度	令和6年度
量の見込み	2,325 (892)	2,279	2,239	2,187	2,135
確保方策	2,325	2,279	2,239	2,187	2,135
(参考) 第一期計画中的 実績値	平成27年度	平成28年度	平成29年度	平成30年度	令和元年度
	1,460	1,339	1,510	1,910	1,184

※実績値は各年度末時点の数値です。()内は実績値です。



■ 延長保育事業

(単位：人)

	令和2年度	令和3年度	令和4年度	令和5年度	令和6年度
量の見込み	468(618)	459	449	439	429
確保方策	468	459	449	439	429
(参考) 第一期計画中的 実績値	平成 27 年度	平成 28 年度	平成 29 年度	平成 30 年度	令和元年度
	440	370	354	321	763

※実績値は各年度末時点の数値です。()内は実績値です。

■ 病児・病後児保育事業

(単位：人日)

	令和2年度	令和3年度	令和4年度	令和5年度	令和6年度
量の見込み	1,113 (859)	1,092	1,068	1,043	1,019
確保方策	1,113	1,092	1,068	1,043	1,019
(参考) 第一期計画中的 実績値	平成 27 年度	平成 28 年度	平成 29 年度	平成 30 年度	令和元年度
	936	1,083	1,109	1,113	1,031

※実績値は各年度末時点の数値です。()内は実績値です。



■ 放課後児童健全育成事業（仲よし学級）

(単位：人)

低学年	令和2年度	令和3年度	令和4年度	令和5年度	令和6年度
量の見込み	707(688)	692(665)	682	677	666
確保方策	730	730	730	730	730
(参考) 第一期計画中的実績値	平成27年度	平成28年度	平成29年度	平成30年度	令和元年度
	616	616	638	667	683

※実績値は各年4月1日時点の数値です。()内は実績値です。

(単位：人)

高学年	令和2年度	令和3年度	令和4年度	令和5年度	令和6年度
量の見込み	214(191)	205(164)	198	185	181
確保方策	220	220	220	220	220
(参考) 第一期計画中的実績値	平成27年度	平成28年度	平成29年度	平成30年度	令和元年度
	89	119	124	159	184

※実績値は各年4月1日時点の数値です。()内は実績値です。