

3-3 洪水ハザードマップ 芦田川・王子川・大津川【計画規模降雨】

この洪水ハザードマップに示す浸水想定区域は、水防法に基づき大阪府が解析を行った、大津川・王子川・芦田川の浸水想定区域を掲載しています。

各河川で計画規模降雨と想定最大規模降雨の2種類の浸水想定区域が公表されています。

【計画規模降雨】各河川の整備目標とされている100年に1度程度の降雨

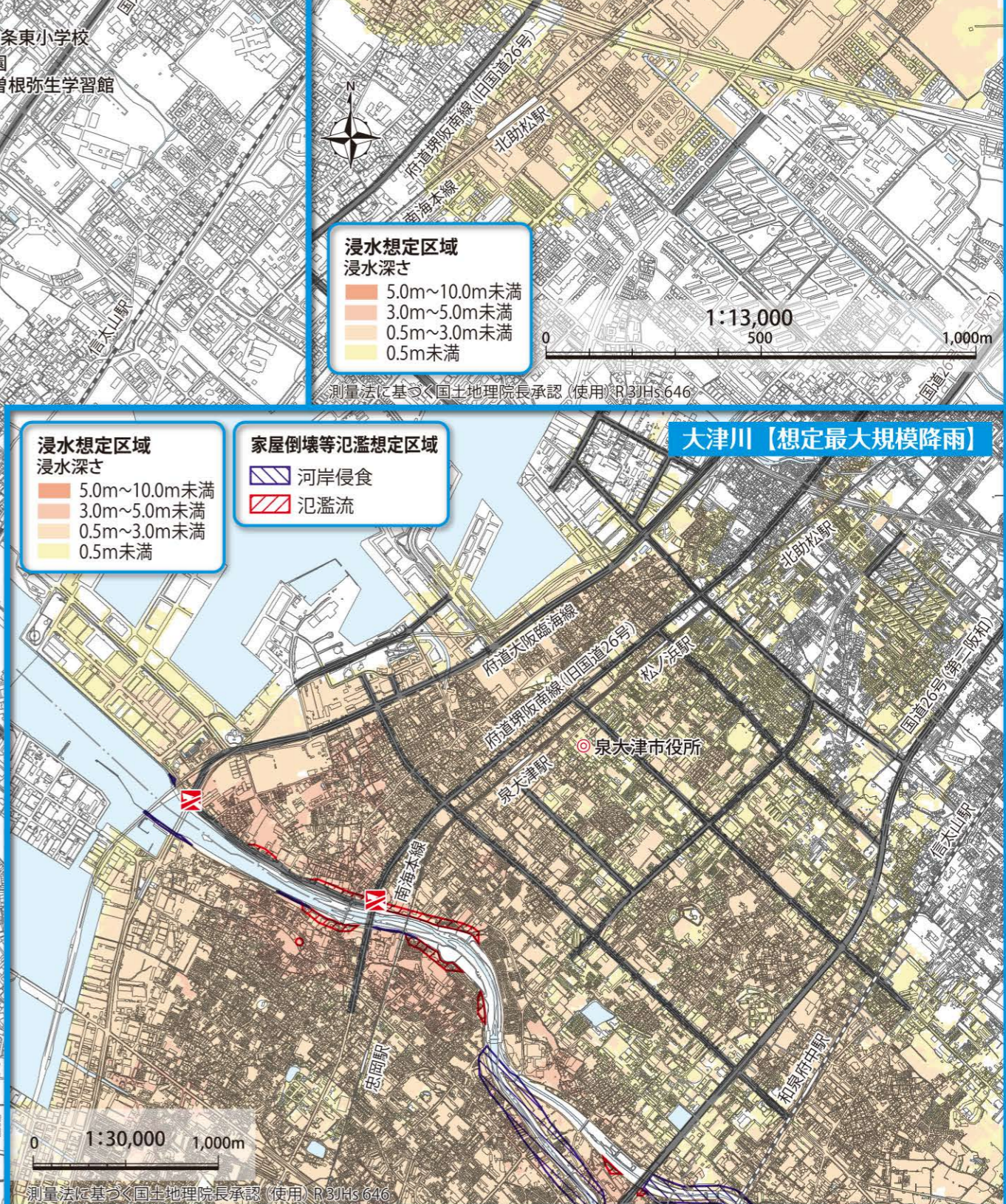
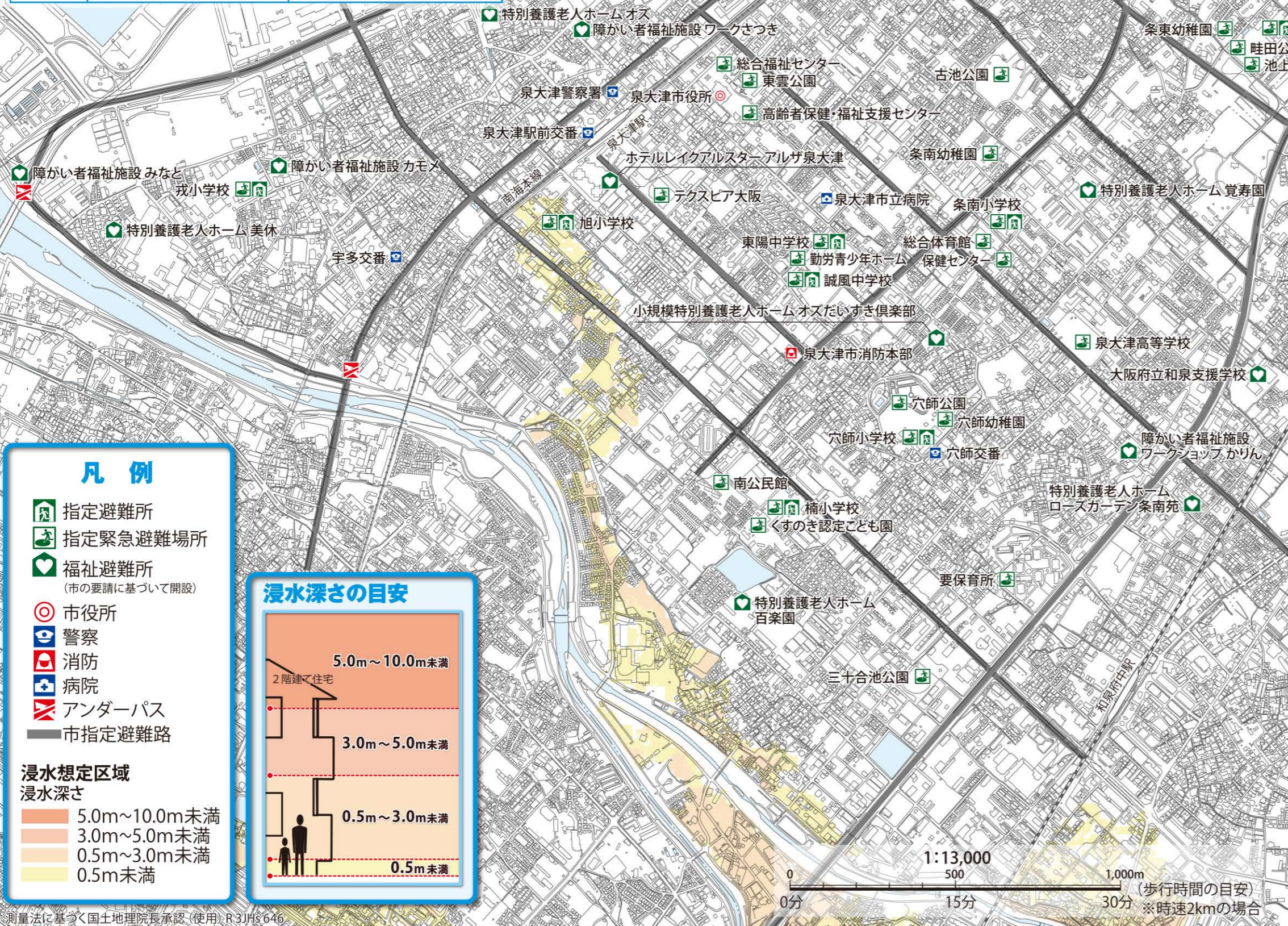
【想定最大規模降雨】各河川の流域で学術的に想定される最大規模の降雨

このマップでは、各河川の計画規模降雨による浸水想定区域をまとめて表示し、河川ごとの想定最大規模降雨による浸水想定区域を別図で示しています。

各河川の解析条件となる降雨量は、以下のとおりです。

<解析条件>

対象河川	計画規模降雨	想定最大規模降雨
大津川	24時間総雨量 345.0mm	24時間総雨量 875.0mm
	1時間最大雨量 86.9mm	1時間最大雨量 101.4mm
芦田川	24時間総雨量 281.3mm	24時間総雨量 1,150.0mm
	1時間最大雨量 77.6mm	1時間最大雨量 144.0mm
王子川	24時間総雨量 259.4mm	24時間総雨量 1,150.0mm
	1時間最大雨量 71.5mm	1時間最大雨量 140.5mm



凡例

- 指定避難所
- 指定緊急避難場所
- 福祉避難所 (市の要請に基づいて開設)
- 市役所
- 警察
- 消防
- 病院
- アンダーパス
- 市指定避難路

浸水深さの目安

浸水想定区域 浸水深さ

- 5.0m~10.0m未満
- 3.0m~5.0m未満
- 0.5m~3.0m未満
- 0.5m未満

浸水想定区域 浸水深さ

- 5.0m~10.0m未満
- 3.0m~5.0m未満
- 0.5m~3.0m未満
- 0.5m未満

家屋倒壊等氾濫想定区域

- 河岸侵食
- 氾濫流

測量法に基づく国土地理院長承認 (使用) R3JH8-646

測量法に基づく国土地理院長承認 (使用) R3JH8-646