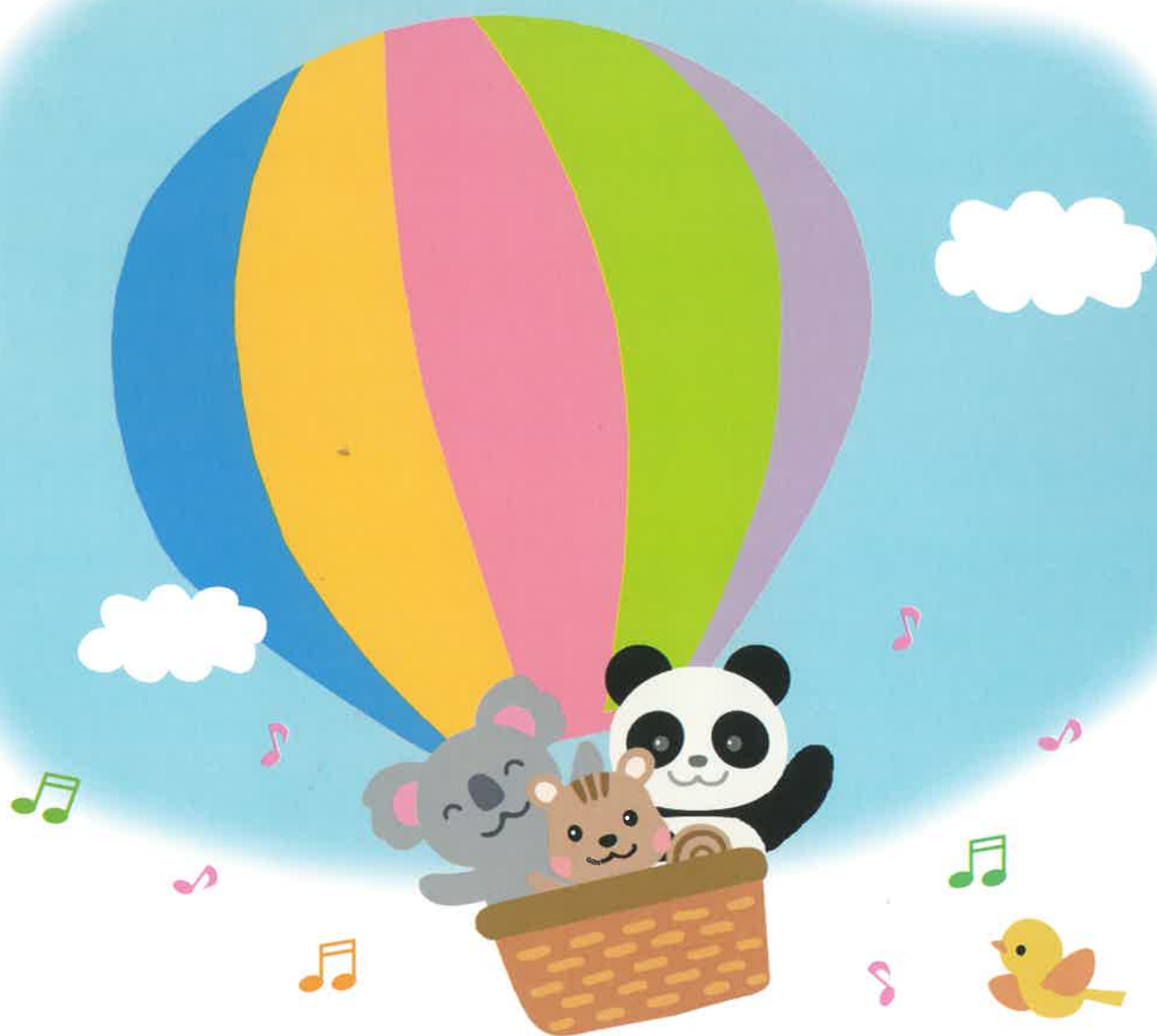


♪ ひとりひとりのそだちにあわせて ♪



社会福祉法人レイクアルスター
小規模認可保育園
いずみおおつ アルザ保育園



〒595-0025

泉大津市旭町20番1号 アルザタウン6階

Tel・Fax 0725-58-9039

温かく家庭的な園生活の中で、
豊かな感性・好奇心・生きる力の基礎を培います。

教育方針

明るく元気で遊べる子ども
のびのびとすなおで心の豊かな子ども



いずみおおつアルザ保育園での特別活動

- 保育時間** 午前7時～午後7時までの延長保育を行っています。（延長保育料が必要です。）
- 育児相談** 自由にのびのびとした子育てのために、保護者の相談、悩みにお応えします。
- 一時保育** 保護者の方が一時的に保育できない場合に保育を行います。（登録制）
- 地域支援センター** 子育て中の親子が気軽に集える場を開放します。

子育て支援センター

イベント内容

- 赤ちゃん広場
- 身体測定
- オープンスペース
- 親子ヨガ ● 英会話
- 製作 ● リトミック

- ハワイアンリトミック
- 親子ふれあい体操



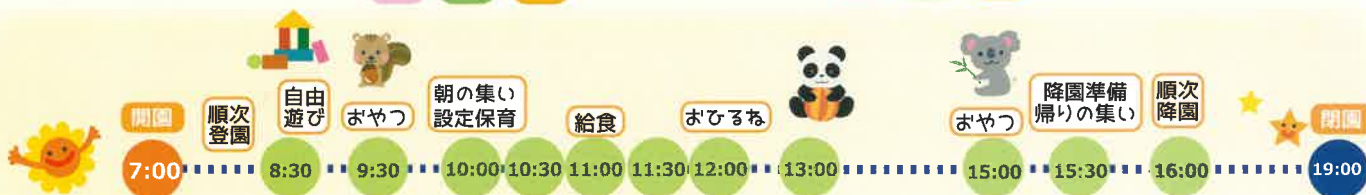
検診

- 内科検診
- 耳鼻科検診
- 歯科検診



★ お誕生会・避難訓練・身体測定は毎月行います。

園の一日



園内配置図



周辺図

