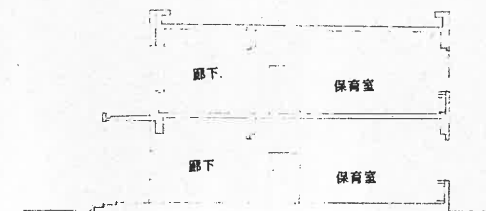
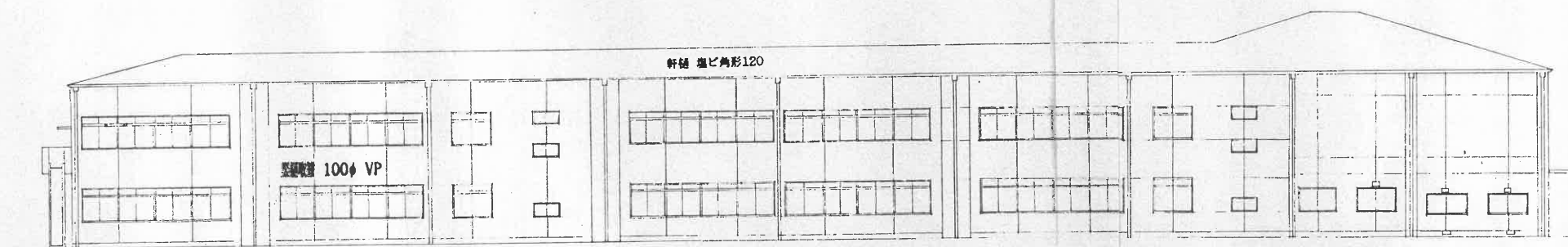


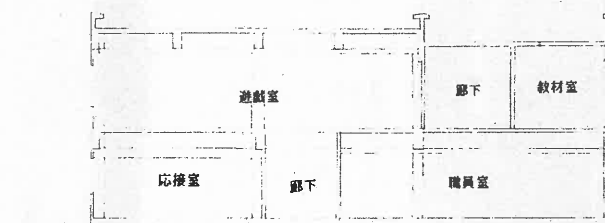
東側立面図



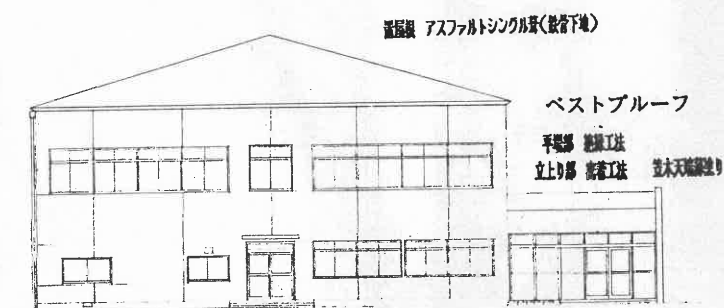
断面図



西側立面図

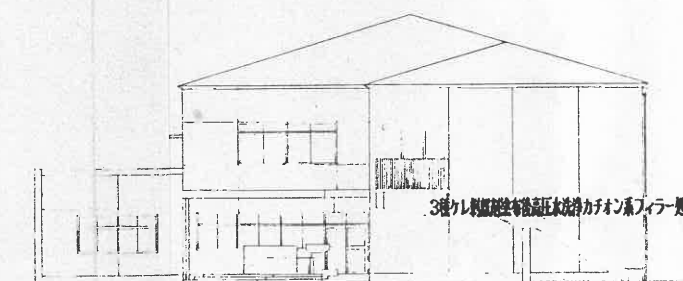


断面図



南側立面図

アクリル吹付タイル
 耐摩耗性・耐汚損性・耐候性・耐水・耐カビ・耐カビ・耐カビ
 モルタル吹き付け人肌処理(アンカーピンニング専用16穴/M²)
 クラック処理 Vカットシーリング 0.5m/m
 建具周り コーキング打ち替え(ポリシリコン系)
 露出部塗装



北側立面図

条東幼稚園大規模改造工事 立面図・断面図 泉大津市教育委員会学校教育部管理課	No 5/14 縮尺 /
--	-----------------