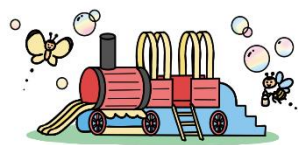




# かなめ 泉大津市立要保育所



公立保育所では、0歳児～小学校までの子どもの成長と発達を見据えた保育・教育を  
一体的に行うとともに、地域のすべての子育て家庭を応援します。



## 保育理念

就学前の子どもの成長と発達段階に応じた教育・保育を  
一体的に行い生涯にわたる人間形成の基礎を培う

## 教育・保育目標

心身ともに健やかでたくましく人間性豊かな子どもを育てる

- ・生き生きと主体的に活動する子ども
- ・自分の力でやろうとする子ども
- ・思いやりのある子ども
- ・友達と仲良く遊べる子ども

所在地：〒595-0022 泉大津市池浦515-6

TEL・FAX：0725-22-0564

入所対象年齢：産休明け～5歳児

設立：昭和50年4月1日 開所

開所時間：7～19時

平成10年4月1日 0歳児保育開始

施設システム導入








## 地域の皆さんの子育てを応援します

- ・親子で遊ぼう体験会・・・年間6回
- ・マイ保育所（要登録）・・・保育所での育児相談や見学、試食（要予約）などをすることができます。
- ・赤ちゃんの駅・・・子育て中の親子を対象に、授乳やオムツ替えができる場所を提供しています。

## ＜1年間の楽しい行事＞

◎印は保護者参加の行事です

 <p>◎ 入所式（新入児保護者） 交通安全教室 カレーパーティ ◎ クラス懇談会（1～5歳児） ◎ 保育参観</p>	 <p>プールあそび 七夕まつり ◎ なつまつり</p>	<p>5歳児は、</p> <ul style="list-style-type: none"> <li>・地域交流</li> <li>・保幼小交流</li> <li>・小学校の体験入学</li> </ul>
 <p>◎ 運動会（3～5歳児） バス遠足（3～5歳児） カレーパーティ ◎ 保育参観（0～2歳児） ◎ 個人懇談会</p>	 <p>◎ 生活発表会 クリスマス会 カルタ会・ごっこあそび バス遠足（3～5歳児） 豆まき会・ひなまつり お楽しみ会・修了の会 ◎ 卒園式（卒園児保護者）</p>	<p>3～5歳児は、</p> <ul style="list-style-type: none"> <li>・英語あそび</li> <li>・体育あそび など</li> </ul> <p>があります。</p> 
<p>○誕生会 ○避難訓練（毎月） ○二測定（0～2歳児 毎月・3～5歳児 5・9・1・3月） ○体育あそび・英語であそぼう（3～5歳児）</p>		
健康診断	尿検査・歯科健診・耳鼻科健診・内科健診・眼科健診	
食育	5歳児が中心になって、季節の野菜を育て、収穫した野菜を使ってクッキングを楽しみます。 トマト・ナス・キュウリなどの夏野菜、ジャガイモ・サツマイモ・タマネギなど	

## 《子どもたちの1日の流れ》

7:00	開所 順次登所	15:00	おやつ
	園庭遊び（0・1歳児はおやつ）	16:00	終わりの集い 遊び
10:00	遊び（豊かな体験を通しての遊び）		順次降所
	クラス保育（年齢発達に合わせ課題のある活動）	18:00	延長保育
11:00～	給食（乳児から順に食べ始めます）	19:00	閉所
11:30～	午睡（0～4歳児）・休息		



## 《費用》

- ・保育料（0～2歳児）
- ・給食費（3歳以上児）
- ・諸費 月額500円（3～5歳児）



## ＜入所時に購入して頂くもの＞

	出席ノート	連絡ノート	写真代	災害共済	カラー帽子	名前ゴム印	名札	保護者証
0歳児		170	800	240	1000	200	145	50
1歳児		170	800	240	1000	200	145	50
2歳児	550	170	800	240	1000	200	145	50
3歳児	550	155	800	240	1000	200	145	50
4歳児	550	155	800	240	1000	200	145	50
5歳児	550	155	2000	240	1000	200	145	50

## ＜制服＞3～5歳児

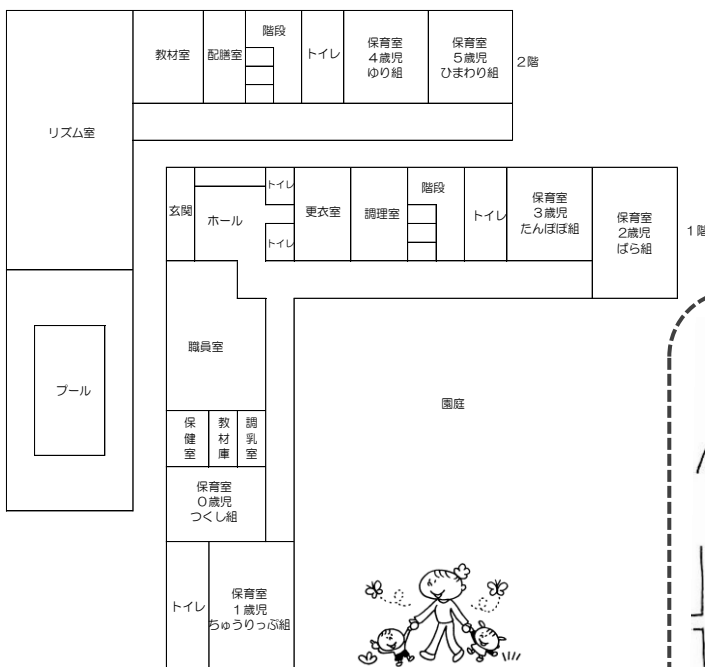
長袖ポロシャツ	半袖ポロシャツ	クォーターパンツ	ミサトっ子
2140	1980	1360	1450

## ＜草履（室内用）＞4・5歳児

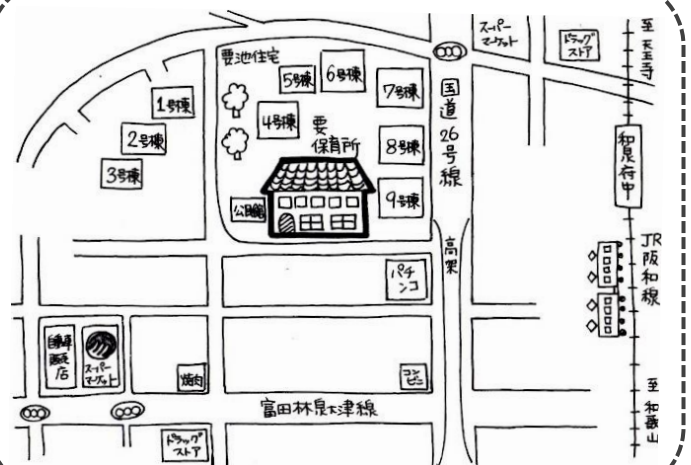
※公立幼稚園・認定こども園と共通です。

＜その他＞ 各学年により購入して頂く用品は異なります。（粘土、クレパス、サインペンなど）

※令和6年4月時点での価格です。  
諸事情により変動する場合があります



## 《保育所周辺地図》



## 《保育所平面図》