

泉大津市地域医療連携体制強化構想（案）に係るイメージ図

1 統合・再編に向けた考え方

- (1)市立病院と生長会・府中病院の高度急性期機能を統合した新病院を建設する。
- (2)統合・再編するに当たっては、診療機能の集約化、病床融通、職員の交流・配置及び教育・研修機能を有するための指導体制の充実強化等を図るなど、両病院相互間の機能分担及び業務の連携を推進するため、地域医療連携推進法人の設立を視野に入れ協議を行う。

2 統合・再編イメージ

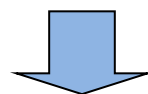
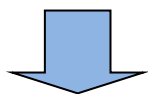
地域医療連携推進法人

- 新病院：高度急性期医療、救急医療、災害医療 ⇒ 公設民営
- 市立病院：周産期医療、小児医療 ⇒ 公設公営
- 府中病院：回復期医療、地域包括ケアの拠点 ⇒ 民間経営

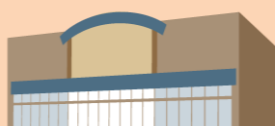
泉大津市立病院 230 床



府中病院 380 床



小児・周産期センター
(泉大津市立病院)
〇〇〇床



小児・周産期医療

新病院(高度急性期)
(きらら保育所敷地)
約 300 床



高度急性期医療

回復期・地域包括
(府中病院)
〇〇〇床



回復期医療