

# ごみのゆくえ

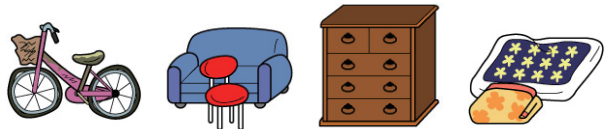
かねん

## 可燃ごみ



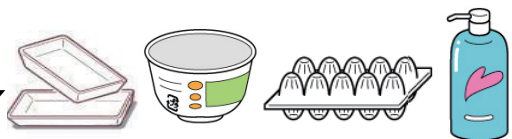
そだい

## 粗大ごみ



ようきほうそう

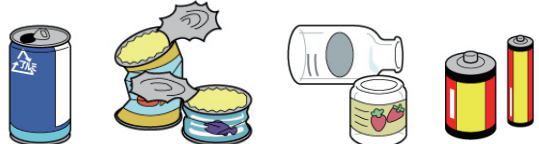
## 容器包装 プラスチック



## ペットボトル



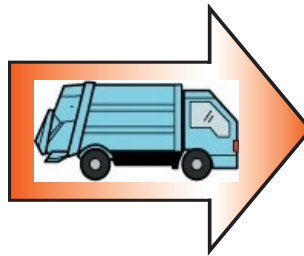
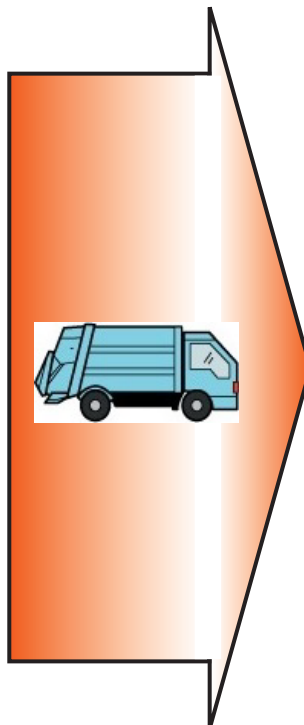
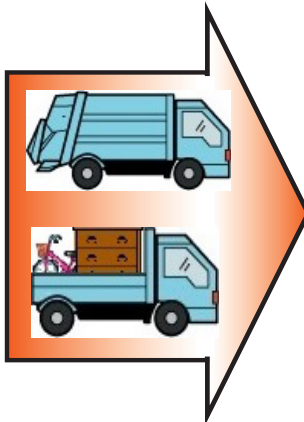
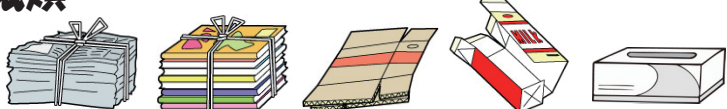
## かん・びん



## せともの類

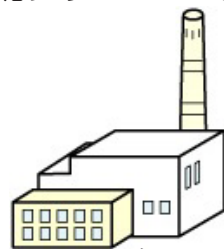


## 古紙類



せんぼく

## 【泉北クリーンセンター】



- ・可燃ごみは、<sup>も</sup>燃やします。
- ・粗大ごみは、<sup>も</sup>くだいて小さくします。（燃えるものは、燃やします。）

## 【エコトピア泉北】 しげんか 資源化センター



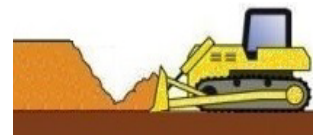
- ・しゅるい いろ わ  
種類や色で分けたり、  
あつしゅく ちい  
圧縮して小さくします。

## 【古紙問屋(こしどんや)】



うめたてしよぶんじょう

## 【埋立処分場】



## 【リサイクル】

- ・あたらしいものに、  
うまれかわります。

