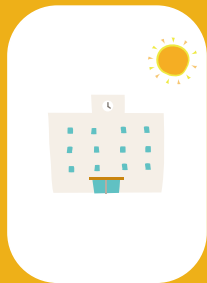


# いろんな形の ライブラリー

01

## 図書館や学校



泉大津市立図書館シーブラをはじめ、学校図書館などの公共施設。本の充実度はもちろん、様々なイベントが開催されるなど、色々な楽しみ方があります。

02

## お店や公園



お店や公園、集会所など地域の人々が集まる場所に併設された小さなライブラリー。本のイベントが開催されているところもあります。本と人との素敵な出会いを楽しんで！

03

## まちかど本箱



誰でも自由に本を読んだり、借りたり出来るまちかどの小さな本箱。本箱によって入っている本は様々。本を寄贈できる本箱もあります。本箱を見つけたら、ぜひ中をのぞいてみて！

# 泉大津まちぐるみ図書館



デジタルマップをひらく

Step  
01

QRコードを読み取り



QRコードを読み取ると、泉大津市のまちぐるみ図書館デジタルマップが表示されます。アプリをダウンロードする必要はありません。

Step  
02

登録スポットを探す



マップ上に表示されるスポットを選ぶと、登録スポットの詳細情報を見ることができます。利用できる日時や写真を紹介。

Step  
03

登録スポットに行く



現在地からスポットまでの経路案内も簡単！登録スポットの詳細ページにある『スポットまでの道順』を押すと最短経路を案内します。

発行元：泉大津市教育委員会事務局教育部生涯学習課  
TEL：0725-33-1131(代表)



みんなで作る！

## まちぐるみ図書館とは？

「まちぐるみ図書館」は、まち全体を図書館に見立て、泉大津市内の様々な場所で本に出会える環境を整えるプロジェクトです。泉大津市立図書館シーブラでは、「まちぐるみ図書館」を一緒に作るパートナーを募集しています！

IZUMIOTSU

# まちぐるみ 図書館MAP

## 登録スポット

1 泉大津市立図書館シープラ

2 旭小学校  
ブックランド あさひ

開催日時:毎月第2土曜日 9時~11時30分

3 戎小学校 リぶれ EBISU

開催日時:毎週土曜日 9時~12時

4 楠小学校  
くすのき ライブラリー

開催日時:毎月第4土曜日 9時~11時30分

5 条東小学校 ミント条東

開催日時:毎月第2土曜日 9時~11時30分

6 あすとホール

休館日:毎週月曜日

7 泉大津パーキングエリア

注) 阪神高速4号湾岸線からのみご利用いただけます。  
徒歩・自転車等で一般道から立ち入ることはできません。

8 シーパスパーク パークセンター

9 モジョカキッチン

10 喫茶 CHECK

11 南冥寺 (もやいホール)

12 ホンノワ まちライブラリー

13 ホンノワ2

14 ほんばこ図書館

15 板原こどもの家

16 まちらいぶらりい なぎさ

開催日時:毎月第1・第3土曜日 10時~15時

17 まちライブラリー カリンノワ

登録スポットの詳細情報はデジタルマップで  
確認できます。

使い方は裏面へ