

ウェブ予約(ジモイク)  
はこちら



子育て応援サイト  
おづみんねっと



いずみおおつ  
子育て応援アプリ



## 親子あしゆびセミナー



子どもの運動能力向上や、あなた自身の健康な体づくりのため、親子で足もとから見直してみませんか。

**日時** 12月14日(日)午前9時30分～正午 **場所** 総合体育館

**対象** 年長～中学生と保護者(子ども1人につき保護者1人)

**定員** 20組(40人)※申込多数の場合、抽選

**服装** 靴ひもの付いたシューズ(子どもはマジックテープでも可)を履いてきてください。

**申込** 12月3日(水)までにウェブ

**問合せ** 健康づくり課

詳しくはこちら



第1部	第2部
シューズ フィッティング	あしゆびを整えるための 講義と実技
・正しい靴の選び方 ・パフォーマンスを 激変させる靴ひもの 結び方 ・正しい歩き方	・あなたの足は大丈夫!? 足の状態を見える化 ・なぜ、あしゆびが大切な か(講義) ・あしゆびトレーニング(実技)

※第2部では、子どもと保護者が分かれて取り組むプログラムがあります。

## こどもの発達支援講座「先輩ママの子育て」 ～今ふりかえて思う あんなこと・こんなこと～

発達障がいのある子どもを育ててこられた先輩保護者(大阪府ペアレント・メンター)による、これまでの子育ての経験談。

**日時** 令和8年1月30日(金)午前10時～11時30分 **場所** 保健センター

**対象** 18歳までの発達に支援が必要な子どもの保護者、発達支援に関わる支援者

**定員** 申込先着60人 **一時保育** 先着10人程度

**申込** 11月10日(月)～令和8年1月16日(金)にウェブ・直接または電話

**問合せ** 子育て応援課

申し込みはこちら



## おやこでLET'Sあしゆび いろいろ遊び編

遊びながら、あしゆびについて学びましょう!

※1歳以上の歩ける子ども

対象ですが、それ以外でも参加できます。

**日時・場所**

まぜーぐるす(和泉乳児院)…11月17日(月)  
午前10時30分～11時30分

ココフレア…12月16日(火)午前10時～11時

**定員** 各日10組(抽選) **対象** 未就学児と保護者

**申込** 講座日1か月前からジモイク

**問合せ** こども政策課



## いずみおおつアルザ子育て支援センター からのお知らせ ☎0725・58・9039

### ①製作「とんぼのめがね」 ②身体測定

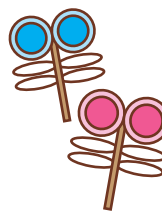
#### ①製作「とんぼのめがね」

シール貼りやお絵描きをして素敵なとんぼのめがねを作りましょう。

**実施日** 11月6日(木)

#### ②身体測定

実施日	場所
毎週火曜日	赤ちゃん広場
11月26日(水)	オープンスペース内



#### 【①・②共通事項】

**時間** 午前9時～正午、午後2時～4時

**定員** 午前・午後で各12組

**場所・問合せ**

いずみおおつアルザ  
子育て支援センター

Instagramは  
こちら



## わくわくサーキット

**日時** 11月14日(金)午後1時15分～1時45分

**場所** ココフレア/セントラルスポーツ スタジオ

**対象** 0歳以上で医師による運動制限のない人 **定員** 8人

**申込** 11月11日(火)午後6時までに直接または電話





# 子育て応援ひろば

子育てしやすいまち泉大津  
子育てに役立つ情報を掲載しています。

地域子育て支援センターからのお知らせ

かみじょう認定こども園乳児棟内 ☎0725・23・0012(駐車場は数台利用可)

## おやこ広場に出かけましょう！

子育て相談もしていただけます。公園へ行くように気軽にお出かけください。



広い室内で遊ぶ「たんぽぽ」  
ふれあい遊びなどのプログラム  
実施日があります。



赤ちゃんだけの日「赤ちゃんルーム」  
1歳未満児と保護者、妊婦とその家族対象。  
1歳以上の子どもの利用はできません。



戸外で遊ぶ「おひさま広場」  
天候・気候により閉場やたんぽぽ  
に変更する場合があります。

	月	火	水	木	金	土
【午前の部】 午前9時30分～ 午後0時30分	赤ちゃんルーム  タッチケア 計測実施	たんぽぽ 	たんぽぽ 	たんぽぽ 	おひさま広場  園庭開放	たんぽぽ 
【午後の部】 午後1時～3時	赤ちゃんルーム  タッチケア 計測実施	たんぽぽ 	たんぽぽ 	たんぽぽ 	たんぽぽ 	おひさま広場  園庭開放

※たんぽぽ：7日(金)午後は休み。 ※赤ちゃんルーム：12月1日(月)午前は休み。

※ウェブ(ジモイク泉大津)での予約可。当日のウェブでの予約は各おやこ広場開場時間まで。

※道案内や駐車場について動画で紹介しています！ぜひご覧ください！

ホームページは  
こちら



Instagramは  
こちら



## ふたごちゃん・みつごちゃん集ま～れ！(多胎児を持つおやこの交流)

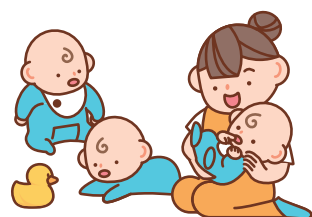
ふたごちゃん・みつごちゃん(多胎児)ならではのお話や交流ができます。子育てでのうれしかったこと、困ったこと、悩みなどを話してみませんか？

日時 11月25日(火)午後1時～3時(時間内であればいつ来ていつ帰ってもいい、おやこ広場です)

場所 地域子育て支援センター

対象 0歳～未就学児と保護者、多胎児を妊娠中の人、育てている人 定員 10組

※通常のおやこ広場内での交流です。多胎児さんではない親子も利用できます。



## 子育て講座「和ランチサロン」話して・見て・食べて・味わおう

簡単に体にやさしい食事の作り方や離乳食、子育ての困りごとなど、栄養士と一緒に話しませんか？おいしい和食ランチも食べられます！

※アレルギーなど要相談。

日時 12月1日(月)午前10時～11時45分 場所 地域子育て支援センター

対象 市内在住の未就学児と保護者

(和食ランチは、1歳前後から食べることができるものです)

定員 10組(抽選) 参加費 1組300円(材料代) 持物 スプーンなど

申込 11月1日(土)からジモイク



ウェブ予約(ジモイク)  
はこちら



子育て応援サイト  
おづみんねっと



いずみおおつ  
子育て応援アプリ



## 11月はオレンジリボン・児童虐待防止推進キャンペーン！

■重大な児童虐待「ゼロ」に向けて、「オール大阪」で取り組みます。 問合 子育て応援課

体罰などによらない子育てを地域全体で広げていきましょう。

児童虐待とは… 親や親に代わる保護者が、子どもに対し次の行為をすることです。

- 身体的虐待…子どもの身体に外傷が生じ、または生じるおそれのある暴力を加えること。
- ネグレクト…子どもの健康・発達に必要な衣食住の世話をせずに放置すること。
- 性的虐待…子どもにわいせつな行為をすること。または子どもにわいせつな行為をさせること。
- 心理的虐待…子どもに対する著しい暴言または著しく拒絶的な対応、子どもが同居する家庭で配偶者への暴力を見せるなど子どもに著しい心理的外傷を与える言動を行うこと。



児童虐待かな？と思ったらお電話を！

電話した人の秘密は厳守します。

- ①泉大津市虐待相談ホットライン ☎0800-200-0213  
(月～金曜日午前8時45分～午後5時15分)
- ②児童相談所虐待対応ダイヤル ☎189: いちはやく  
(24時間365日受付)
- ③夜間休日虐待通告専用電話 ☎072-295-8737  
(月～金曜日午後5時45分～翌朝9時と土・日曜日、祝日・年末年始)

## 教育資金のため方・ふやし方セミナー ～保育付き～

子どもの大学入学までに400万円必要!?後悔しないための今からできる教育資金の準備方法を、お金のプロからを学んでみませんか?初心者にも分かりやすいお金の勉強会です。

日時 12月5日(金)午前10時～正午

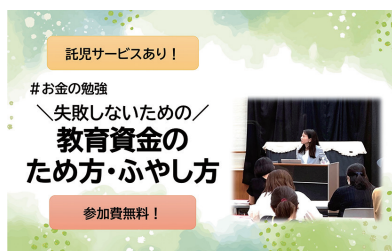
場所 勤労青少年ホーム 対象 市内在住の子育て世帯

注意事項 (株)RKコンサルティングと予約情報が共有されます。

申込

注意事項に同意の  
うえ11月14日(金)  
からジモイク

問合 こども政策課



にんじんサロンからのお知らせ

☎0725-21-6555

## リフレッシュタイム～保育付き～

ゆっくりとひとりの時間がとれない保護者の皆さん!子育てから少し離れて、読書や小物づくり、ネットショッピングなど、自分の時間を過ごしてみませんか?図書・パソコンも置いています!

※緊急時にはお呼び出しする場合がありますので、館外への外出はできません。

日時 11月26日(水)午前10時～正午

場所 にんじんサロン

定員 先着5人 一時保育 6か月～未就学児

申込 11月7日(金)～15日(土)に直接または電話



おやこ広場ふるーるからのお知らせ とれぞあ子ども園内 ☎0725-33-3003

## ①園庭開放 ②子育てについての個別相談

### ■園庭開放

とれぞあ子ども園の園庭を開放し、広々と遊具や砂場で遊ぶことができます。

日時 11月12日(水)午前10時～11時(雨天中止)

### ■子育てについての個別相談

子育ての困りごとなど、ふるーるの職員に個別相談ができます。

相談時間 月～金曜日 午前9時15分～9時45分、午後1時15分～1時45分

申込 電話またはメール。事前予約制のため、日程調整します。

✉tresor.kodomoen@gmail.com



ふるーるの  
イベントはこちら







# 子育て応援ひろば

子育てしやすいまち泉州  
子育てに役立つ情報を掲載しています。

## 各種相談・健診の日程

市ホームページ、子育て応援アプリで開催状況をご確認ください。  
また、乳幼児健診・歯科健診については、個別通知を郵送します。



### 予防接種

ロタ・BCG・ヒブ・小児用肺炎球菌・B型肝炎・不活化ポリオ・三種混合・四種混合・五種混合・MR(麻しん風しん混合ワクチン)・水痘・日本脳炎・二種混合・子宮頸がん予防

市内指定医療機関で個別接種。広報いずみおおつ4月号「令和7年度母子保健予定表(保存版)」をご覧ください。母子健康手帳を忘れた場合は、接種することができません。また、予防接種を受ける際は、必ず接種後の副反応について理解したうえで、接種するようにしてください。

子宮頸がん予防ワクチンは、令和3年に積極的な接種勧奨の差し控えが解除されました。対象者は、公費助成により無料で接種が可能です。厚労省ホームページで副反応などの詳細を確認し、検討・判断してください。



子宮頸がん  
予防ワクチン



### 育児相談・子育て広場 場所 保健センター

相談名	対象	日時
ほっとひと息サロン「まんま」 ～食事と歯みがき はじめの一步～	就学前の乳幼児	12月2日(火) 午後1時30分～3時



### 発達相談

発達相談員が個別に相談をお受けします。  
(予約制)



### 乳幼児健診 場所 保健センター 受付時間 個別に通知します。

健診名	対象	日程
4か月児健診	R7年7月生	11月26日(水)
乳児後期健診	9か月～1歳未満	指定医療機関でお受けください。 受診票は、4か月児健診時配布
1歳6か月児健診	R6年3月21日～4月10日生	11月11日(火)
	R6年4月11日～4月30日生	11月13日(木)
3歳児健診	R4年4月生	11月19日(水)



### よい歯を育てる会(歯科健診)

対象	日程
2歳児	R5年11月生 11月27日(木)
2歳6か月児 (育児相談会)	R5年5月生 11月25日(火)
3歳児	R4年11月生 11月18日(火)

場所 保健センター

受付時間 個別に通知します。



### ベビー Cooking(離乳食講習会) 場所 保健センター

対象	日程	時間
R7年6月生	11月17日(月)	午後1時30分～3時

定員 20組 申込 子育て応援課  
※今月都合が悪い場合、来月でも可。

ベビー Cooking、  
たまごくらすの  
ウェブ予約は  
こちら



### たまごくらす(両親教室) 場所 テクスピア大阪

内容	日時
赤ちゃんのお世話体験(沐浴・おむつ交換)、妊婦体験、栄養相談、歯科相談 など	年6回開催 午前9時45分～正午

対象 妊娠中の市民とそのパートナー  
定員 20組 申込 子育て応援課  
※子ども連れの参加はご遠慮ください。  
※詳しくは市ホームページでご確認ください。



15歳未満の  
子どもが  
休日に病気に  
なったら…

泉州北部小児初期救急広域センター 岸和田市荒木町1-1-51 Tel 072・443・5940

受付 ▶ 土曜日:午後5時～10時 ▶ 日曜日・祝日、年末年始(12月29日～1月3日):午前9時～午後10時  
※正午～午後1時と午後4時～5時は受け付け不可 なお、休日の救急診療は市消防本部(☎0725・22・0119)へ