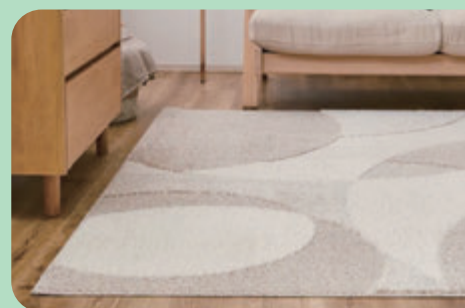




ふるさと  
納税  
事業者募集中



※詳しくは12ページを  
ご確認ください。



## 今月のPick up! /

**2-3** 泉大津市プレミアム付デジタル  
商品券の申し込みが始まります！

**4** 食と農の未来を考える  
「食」の勉強会(公開シンポジウム)」

**5** 市長と語ろう！「いずみおおつ「未来」トーク」

**5** 子どもたちに万博入場券をプレゼント

**6** 健康力向上プロジェクト☆モニター募集  
／健康状態の見える化シリーズ 第1弾

**7** 認知症フォーラム2025

**8** クーリングシェルターを知っていますか

**9** 「まちなかアートフェス2025」

出演・出展者募集中！

## #おづみんを探そう！

紙面のどこかに「スイカお  
づみん」が隠れているよ！

ヒントは  
36ページを  
見てね！







泉大津市 × PayPay

# デジタル商品券の申し込みが始まります!

## 申し込みから利用までの流れ



**申込期間** 8月1日(金)～31日(日) ※第2弾は11月4日(火)～30日(日)

**対象** 申し込み時点でPayPayアプリ本人確認  
完了済みの12歳以上の市民

※申し込みにはPayPayアプリ内で本人確認(マイナンバーカード  
または運転免許証などのアップロード)手続きが必要です。

本人確認については  
こちら



**当選発表** 9月1日(月)以降、順次申し込みした人へメールで通知 ※当選口数は5万口  
※アプリ内でも確認が可能です。

**購入期間** 9月1日(月)～10月31日(金)      **利用期間** 9月1日(月)～11月30日(日)

## Q どう使うの?

泉大津市プレミアム付デジタル商品券は、PayPayアプリを使用します。スマートフォンが苦手な人には、サポート窓口を開設します。

### ●サポート窓口

- 場所** ① 中央商店街内「風街」(若宮町6-5)  
② 北助松商店街内(餃子店跡地) (東助松町1-13-7)

**開設日時** 8月18日(月)～31日(日)  
9月6日(土)・7日(日)・13日(土)・14日(日)・  
20日(土)・21日(日)  
午前9時～午後5時

### ●PayPayカスタマーサポート窓口

☎ 0120-990-634  
(24時間365日対応)

PayPayアプリ  
ダウンロードはこちら



特設サイトはこちら



## Q どこで使えるの?

「泉大津市プレミアム付デジタル商品券」のポスターやステッカーが目印! 市内の飲食・買い物・理美容・サービスなど、対象店舗は順次公開予定です。

### 対象外店舗

- コンビニエンスストアなどの大手チェーン店
- 病院・薬局・介護施設などの保険適用分
- たばこの購入、金券の購入、公共料金、寄付など





もらっておトク!  
使って応援!

# 泉大津市プレミアム付

PayPay  
商品券

## 府内初の取り組み!

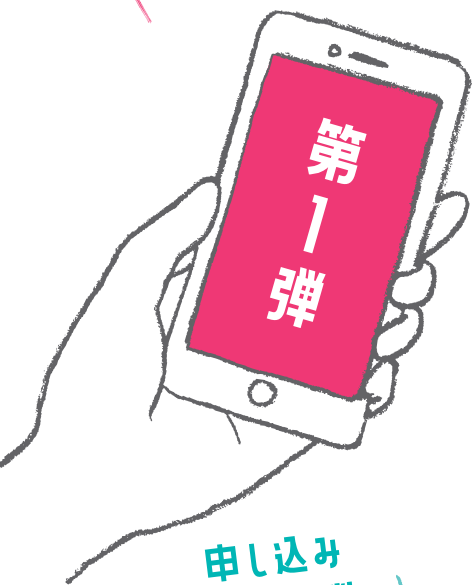
物価高騰やエネルギー価格の上昇が続く中、市民の皆さんの暮らしと地域経済を応援する新たな取り組みとして、「地域デジタルポイント事業」を開始します。

市内の店舗やサービスで使えるプレミアム付デジタル商品券を発行し、市民の皆さんの生活をサポートしながら、地域経済の活性化を図ります。

※令和7年度は2回実施します。

問合せ 地域経済課

泉大津市内  
約500店舗で使える



申し込み  
可能口数

1人  
最大5口まで

※応募多数の場合抽選です。抽選により申込口数より当選口数が少ない場合があります。

申し込みのうえ当選された市民の皆さんは、PayPayアプリから最大1,000円分のプレミアムが付いた**6,000円分の泉大津市プレミアム付デジタル商品券(PayPay商品券)**を**5,000円で購入**することができます。

デジタル商品券は、「**A券**」と「**B券**」の**1口1セット販売**です。1セット6,000円分 = A券4,500円 + B券1,500円として使用することができます。

それぞれの商品券を使える店舗は、特設サイトで確認できます。

**A券**

(全店共通)  
対象店舗全店で  
使えます。

**4,500円分**

+

**B券**

(中小店舗専用)  
対象店舗のうち  
指定の店舗で  
使えます。

**1,500円分**

※A券・B券のどちらも使える店舗ではB券が優先的に使用されます。B券だけで支払いきれない場合、残りの金額をA券で支払います。それでも支払いきれない場合は、PayPay残高かPayPayクレジットで支払われます。  
※有効期限はどちらも変わりません。

**5,000円(1口)購入すると ➡ 6,000円分使える**

**15,000円(3口)購入すると ➡ 18,000円分使える**

**25,000円(5口)購入すると ➡ 30,000円分使える**

最大 **5,000円**もおトク

デジタルポイントで  
暮らしと地域経済を豊かに!





# 食と農の未来を考える

問合 成長戦略課

## 「食」の勉強会(市民公開シンポジウム)を開催します！

「令和の米騒動」や「米の価格高騰」が深刻化するなど、私たちの食卓の「当たり前」が大きく揺らいでいます。こうした危機に対し、市は全国の生産地と連携した独自の米のサプライチェーン(※)を構築し、新たな仕組みづくりに取り組んできました。

本シンポジウムでは、市長と食のプロフェッショナルと共に、「米」と「食と農の未来」について学び、これからの「食」について考えます。

「日本の食の課題」に立ち向かう自治体首長が全国から集まる注目度の高いイベントです。ぜひご参加ください。

※調達から生産、加工、流通、消費までを含めた一連の流れ



### 開催概要

**日時** 8月26日(火)午後4時～6時

**会場** 関空泉大津ワシントンホテル  
(オンライン配信も同時に実施)

**定員** 会場150人(事前申込)／オンラインは制限なし

**申込** 8月1日(金)～24日(日)にウェブまたは電話

**TEL** 0725・51・7684

・**参加特典**：金芽米(3合パック) ※会場参加者のみ

・**一時保育あり**：6か月～未就学児(8月15日(金)までに事前申し込み)

来場者には金芽米  
(3合パック)を  
プレゼント！



申し込みはこちら



### 当日の内容

#### 〈第1部〉有識者講演会

- ・南出市長 講演「泉大津市から食と農と健康を守るための取り組み」
- ・鈴木宣弘氏 講演「食料危機のリアルーいま何が起きているのか」
- ・雑賀慶二氏 講演「お米が持つ本当のチカラ」

#### 〈第2部〉講演者パネルディスカッション

「地方から変える“食”の未来ー市民・企業・大学の連携モデル」



#### ■講演者



泉大津市 市長  
南出 賢一

自治体で初めて、消費地と生産地をつなぐ「新たな“食”のサプライチェーン」を構築。米不足を予測し、全国の自治体に先駆けて市民へのお米販売の仕組みをつくった先進的リーダー。



東京大学 特任教授  
鈴木 宣弘氏

日本の食料危機に警鐘を鳴らし続け、農業と食の未来を守るための提言と発信を続ける第一人者。メディアにも多数出演し、農業・流通・政策の課題をわかりやすく解説。



東洋ライス(株) 代表取締役社長  
東京農業大学 客員教授  
雑賀 慶二氏

長年にわたりお米の価値と可能性を研究し「無洗米」や「金芽米」を開発したパイオニア。91歳の今も現役社長・大学客員教授として“お米のチカラ”を体現し続ける。



# 市長と語ろう！「いずみおおつ“未来”トーク」を開催します

～ひとりひとりが市政の主役～

問合 秘書広報課

住みやすいまちづくりをめざし、皆さんと市長が直接意見を交換する「いずみおおつ“未来”トーク」を開催します。

今回は、4月に新しくなった教育支援センターで、市長から市の取り組みを説明し、金芽米の試食を行った後、市長と皆さんが座談会形式で意見交換を行います。

新しくなった施設を見てみたい人や給食で使用されている金芽米を食べてみたい人など、誰でも参加できます。参加者には、金芽米(3合)をプレゼントします！

**日時** 9月2日(火) 午後7時～8時30分

**場所** 教育支援センター(東雲町9-54)

**対象** 市民 **定員** 10人程度

**申込** 参加者の氏名、住所、電話番号、年齢、一時保育の希望有無を記入し、8月22日(金)(必着)までにいずれかの方法で申し込み。

●ウェブ:二次元コードから

●電話:0725・33・1131

●ファクス:0725・21・0412

●郵送:〒595-8686 秘書広報課 未来トーク担当宛

**【一時保育】** 6か月～未就学児

先着5人程度(8月20日(水)までに事前申し込み)

## 参加した人の声

知らない話をたくさん聞くことができてよかった。

ちょっとしたことで気軽に聞ける雰囲気よかった。



ゆっくり市長とお話できてよかった。

住んでいるまちの今と未来が分かってわくわくしました。

※過去開催の様子

詳しくはこちら



申し込みはこちら



最大で2枚もらえる!!

問合 政策推進課

## 泉大津市の子どもたちに万博入場券をプレゼント！

泉大津市と大阪府から、子どもたちに万博の入場券(1日券)をプレゼントします。

みんなで大阪・関西万博に行って最先端の技術や「未来社会」を体験しよう！

※入場券を入手するには、申請が必要です。

### 市からのプレゼント

本市在住の、令和7年4月1日時点で4～17歳の人

### 府からのプレゼント

府内在住の、令和7年4月1日時点で次の①～③のいずれかに該当する人

①4～5歳の幼児

②府外の小・中・高等学校などに在学

③高等学校などに在学しない15～17歳

**申込** 9月30日(火)までにウェブ

**問合** 府万博子ども招待コールセンター

☎06・7526・3090

※本市の小・中学校の遠足で万博に行った人は、**市からのプレゼントのみです**。  
遠足で万博に行っていない児童・生徒には、7月末までに学校からチケット(府からのプレゼント分)をお渡ししています。



申請はこちら



※令和7年4月1日時点で3歳以下は入場無料

対象 (令和7年4月1日時点の年齢)		参加方法	
		府実施分	市実施分
4～5歳(未就学児)		申請必要	
6～17歳 (小・中・高校生など)	府内在学	学校行事または学校から配布(申請不要)	申請必要
	上記以外	申請必要	



## 働く世代の健康課題の改善に向けて 健康力向上プロジェクト☆モニター募集

問合 健康づくり課



健康づくりのためのセミナーに参加し、主体的に健康づくりに取り組むことで、不調などが改善し、健康力やヘルスリテラシーの向上につながることを、取り組み前後のアンケート調査で検証します。今回、セミナーへの参加やアンケート調査にご協力いただけるモニターを募集します。

**モニター条件** 以下のすべての条件を満たす人

- ・市内在住で20～64歳
- ・ウェブからの申し込みやアンケートへの回答が可能な端末を保有している
- ・何らかの不調を感じており、健康課題の解決に取り組みたいと思っている

**定員** 100人 ※申し込み多数の場合は抽選

**申込** 8月1日(金)～22日(金)にウェブ

**モニター特典** アスマイル泉大津市ポイント、市内対象店舗で使えるお食事券



荻田 大樹氏  
(陸上競技 リオ五輪出場)

申し込みは  
こちら



### ●スケジュール

9月	健康状態に関するアンケート調査	アンケートをフォームから回答
9月28日(日) 午後1時30分～3時30分	ウェルネス向上セミナー(第1回)	<b>場所</b> テクスピア大阪 <b>内容</b> 第1部:オリンピックから学ぶ! 健康な身体づくり(親子参加可) 第2部: (大人対象)眼科医が解く! 目と健康の関係 (子ども対象)スペシャル企画を別室で開催! <b>＜スペシャル企画＞</b> オリンピアンが教える「身体能力向上教室」 小学生以上の子どもたちを対象に、スポーツに必要な身体の動かし方や、速く走るコツなどをオリンピックから学べます。
10～11月	ウェルネス向上セミナー(第2回)	健康づくりにつながるセミナーを開催
12月	健康状態に関するアンケート調査	アンケートをフォームから回答

### 健康状態の見える化シリーズ 第1弾

## 今日から始める“ゆがみ”リセット測定会

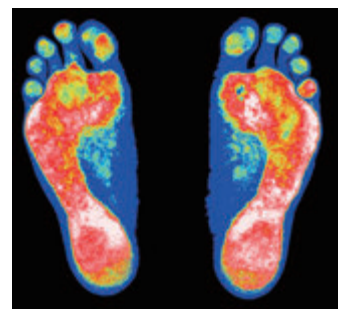
担当 健康づくり課



### ■姿勢&足うらバランスを見える化

健康づくりのスタートは、自分のカラダを知ることから！  
今年度、第1弾として、“ゆがみ”リセット測定会を実施します。

- ＜実施内容＞**
- ・姿勢計測システムの専用カメラで骨格や骨盤のゆがみを測定
  - ・足うらバランス測定で足の接地状態を視覚的にわかりやすい画像に解析
  - ・参加者特典として、「ゆがみ改善ノート」を進呈
  - ・9月28日(日)開催の“ゆがみ”リセット講座をご案内



足うらバランス測定

**日時** 9月21日(日) ※時間は個別通知でお知らせ

**定員・参加費**

①一般市民:10人/500円

②「いずみおおつ マイ・レコ」アプリを登録している市民:70人/50ポイント

※申し込み多数の場合は抽選

**申込** 8月29日(金)までに直接保健センターまたは「いずみおおつ マイ・レコ」アプリから応募 ※抽選結果は個別通知またはアプリで確認

**場所・問合** 保健センター ☎0725・33・8181

応募について  
詳しくはこちら



アプリの詳細は  
こちら





# 「いずみおおつ マイ・レコ」で健康づくりを始めよう

担当 政策推進課

市の健康づくりの取り組みを1つに詰め込んで、楽しみながら健康づくりに取り組めるスマートフォンアプリ「いずみおおつ マイ・レコ」の利用者を募集しています。

健康づくりに取り組み、お得なポイントをゲットしよう!!



## POINT 1

### スマホをもって、歩いて健康づくり

毎日の歩数が表示されます。おすすめのウォーキングコースを画面で確認しながら、歩くこともできます。

## POINT 2

### 府民ポイント&泉大津市ポイントをゲット

府の健康サポートアプリ「アスマイル」。毎日のウォーキングや健康イベントへの参加でポイントが貯まります!

## POINT 3

### からだを「見える化」

さまざまな健康サービスと健康情報を見ることができます。



イメージ画像

## POINT 4

### AIで健康リスクをチェック

スマートフォンから収集した情報をもとに、AIが健康リスクを推定し、改善に向けたミッションに挑戦できます。

## POINT 5

### 貯まったポイントはデジタルギフトに交換!

歩数やイベント参加で貯めたポイント数に応じて、お買い物に使えるデジタルギフトと交換できます。

インストール方法など詳しくはこちら



対象 市民 定員 先着500人 問合せ いずみおおつ マイ・レコ お問い合わせ窓口 ☎03・6630・6891

# 認知症フォーラム2025 予防と共生への挑戦

担当 高齢介護課



誰もがなり得る認知症を自分事として考えるフォーラムです。認知症の予防と認知症とともに生きることについて考えましょう!

認知症や認知症予防に関する講演や、認知症予防ダンスを大ホールで披露します。

また、昭和レトロの物を使って、昔の生活空間を再現し、参加者の記憶を呼び起こす「トキのコトツテ」も開催します。

日時 9月21日(日)午後1時~4時

場所 テクスピア大阪

対象 市内在住または在勤の人 定員 300人

申込・問合せ

8月18日(月)から地域包括支援センター窓口または電話

☎0725・21・0294



■体験会 時間 午後1時~2時 場所 小ホール

インボディ測定など、体に関する測定を体験しましょう。  
※希望者多数の場合は測定できないことがあります。

■講演会 時間 午後2時~4時 場所 大ホール

・認知症の予防に関して  
「ダンスによる高齢者の認知・身体機能向上の効果」

講師 東京大学 特任研究員 宮崎 敦子氏

・認知症になった方の現状やその背景等について  
「ものとともに生きる~過去から未来へ~」

講師 Buddy(株) 磯野 竜也氏

詳しくはこちら





## クーリングシェルターを知っていますか

問合 環境課

厳しい暑が続く中、市では暑さから身を守るため、さまざまな取り組みを進めています。一人ひとりができる対策を心がけ、この夏を乗り切りましょう。

### ■いざという時の「クーリングシェルター」

「クーリングシェルター」とは「熱中症特別警戒情報」が発表されたときに、誰でも無料で涼める施設のことです。市では、市役所・総合体育館・市立図書館シープラ・北公民館・保健センターを指定し、目印となる「のぼり旗」を出しています。



目印の「のぼり旗」

### ■「クールオアシス」も活用しよう！

府が実施する「クールオアシス」も暑さ対策に役立ちます。これは、普段から立ち寄って涼める店舗のことで、市内には24か所あります。身近な「涼スポット」として、利用できます。

詳しくはこちら



### ■熱中症予防のポイント

暑いと感じる日は、不要な外出をしないことが重要です。屋内で、エアコンや扇風機を適切に使用し、こまめに水分や塩分をとり、体を休めることを心がけましょう。

### ■水分補給はマイボトルを使おう

市では、すべての給水スポットにおいてマイボトルの使用を推奨しています。マイボトルを持ち歩くことは、プラスチックごみの削減だけでなく、熱中症予防のためのこまめな水分補給にもつながります。今年の夏は特に暑さが厳しいため、8月上旬から1か月間限定で来庁者の多い市役所内の給水スポットで、給水を促す「オリジナルメッセージ入り紙コップ」を数量限定でお渡しします。この紙コップが、水分補給のきっかけに。そして次は、マイボトルを使いましょう。

外出時に「熱中症特別警戒情報」が出たときは「クーリングシェルター」を、普段の外出では「クールオアシス」を上手に利用して、暑さから身を守りましょう。

## 台風・大雨は早めの避難を！

問合 危機管理課

市では、台風接近時や大雨に伴う浸水、強風による被害が予想されるとき、小学校など公共施設に一時的な避難所を開設しています。危険を感じる前に早めに避難をお願いします。

### 【安全に避難するために】

- 日頃から、災害が発生した場合の行動について考えておきましょう。
- 避難に時間を要する高齢者や子ども、乳幼児連れの人は、早めに避難しましょう。
- 気象情報や避難情報をこまめに確認し、明るいうちの避難を心がけましょう。

※避難所の場所や災害時の持出品・備蓄品は、市総合防災マップや、市のホームページなどでご確認ください。

備え方の  
詳細はこちら



自主避難所  
についてはこちら



事前に  
考え、行動し、  
再確認しよう！





# 「まちなかアートフェス2025」出演・出展者募集中！

11月22日(土)・23日(祝)開催！(φギャラリーは21日(金)から)

問合 生涯学習課

まちのいたるところで、絵画や音楽、ダンスなどさまざまなジャンルのアートに出会える「まちなかアートフェス2025」の出演・出展者を募集します。

詳細は募集要項(市ホームページ、公民館など市内公共施設で配布)をご覧ください。



## φ(いずみおおつ)ギャラリー

絵画・書・写真・陶芸・自由創作などのアートの展覧会を開催。来場者による「お気に入り投票」を実施し、入賞者には副賞があります！

**日時** 11月21日(金)・22日(土)午前10時～午後7時  
11月23日(祝)午前10時～午後4時

**場所** テクスピア大阪

**対象** 令和7年4月1日現在16歳以上で募集要項を厳守し、作品の搬入出可能な人(代理人可)



## 音楽ライブ

合唱・演奏・弾き語りなど、幅広いジャンルで出演者を募集しています！

**日時** 11月23日(祝)午前10時～午後1時(予定)

**場所** 泉大津駅周辺

**対象** 個人または9人以下のグループ

9月～11月の実行委員会に参加し、募集要項を厳守できる人



## ダンスパフォーマンス

舞踊・フラダンス・バレエ・バトン・体操など、踊りやパフォーマンスであれば申し込みできます。学生グループ、サークル活動など、子どもから大人まで世代を問わず大歓迎です。

**日時** 11月22日(土)

**場所** テクスピア大阪

**対象** 市内在住者または市内拠点の団体



詳しくはこちら





## 高齢者向けスマートフォン教室開催

問合 政策推進課

スマートフォンの使い方を勉強しませんか。

今年度は、新たに中級者向け講座を開設し、初級者向け、中級者向け、それぞれ3回に分けて学びます。

### ■初級者向け講座(コースA、B、C)

- ・1回目:基本操作やLINEの利用方法
- ・2回目:インターネット、SNSや地図アプリなどの利用方法
- ・3回目:その他の便利な使い方について

### ■中級者向け講座(コースD)

- ・1回目:キャッシュレス決済の利用方法
- ・2回目:行政サービスの利用方法
- ・3回目:その他の便利な使い方について



		日程			時間	種類
		1回目	2回目	3回目		
初級者向け講座	コースA	8月29日(金)	9月5日(金)	9月12日(金)	午前10時～正午	Android編
	コースB	8月29日(金)	9月5日(金)	9月12日(金)	午後1時30分～3時30分	Android編
	コースC	9月19日(金)	9月26日(金)	10月3日(金)	午後1時30分～3時30分	iPhone編
中級者向け講座	コースD	9月19日(金)	9月26日(金)	10月3日(金)	午前10時～正午	Android編

※申し込みは1人1コースのみ。ただしAndroid編のみ初級向け講座と中級向け講座を各1コース申し込みできます。

**共通事項** **場所** テクスピア大阪 **対象** 市内在住の65歳以上で全3回に参加できる人 **定員** 各コース先着16人  
**申込** 8月8日(金)午前10時からスマホ教室コールセンターに電話(0120・504・263)

## 令和7年度がんばる市民公益活動応援補助金の交付事業が決定しました

問合 市民協働推進課

市では市民の自発的な公益活動を支援するため、その事業費を補助する公募型補助金制度を実施しています。さらなる市民活動の活性化のために、活動を行う団体を応援します。

詳しくはこちら



### ■令和7年度は下記の11事業に決まりました！

団体名	事業名(順不同)
子育てサークル ピーす	子育て家庭支援事業
ファミリーサークル◎にじゅうまる◎	ファミリーで参加するコミュニティ活動に向けてのイベント開催事業
一般社団法人 泉大津・発達支援勉強会Lien	親子も先生も！梅花女子大学で実施しているプログラムを体験してみよう!!
うさぎはうす	お菓子作りを通して子どもの主体性を引き出す場づくり事業
みんなの居場所ラッキークローバー	多世代交流のできる居場所づくり事業
るあころの会	るあころマルシェ開催事業
泉大津野外映画祭実行委員会	地域活性化のための野外映画上映イベント開催事業
family field～子どもへのかけはし畑～	自然の中での子どもの生きる力の育成および自立促進
きっかけのかけらproject いずみおおつ	100人数珠つなぎで、いずみおおつ愛着共育のきっかけ促進事業
ouennote 泉大津	「ノート」を通じた自己理解と世代交流の促進事業
特定非営利活動法人 SEFALUA・VILLAGE	S&K STREET SOCCER BATTLE

### ■「がんばろう基金」へ寄附のご協力をお願いします

「がんばる市民公益活動応援補助金」は、市民と行政とで公益的な活動をしている市民団体を応援するため、皆さんからいただいた寄附と、市の支出金からなる「泉大津市がんばろう基金」を活用しています。寄附のご協力をお願いします。





# 泉大津急性期メディカルセンターからのお知らせ

## ■無料送迎バスのルート変更などについて

8月4日(月)から、さらなる利便性を考慮し、無料送迎バスの運行ルート、運行時刻を変更します。

### ●泉大津駅発着(地図上ルート①)

(変更後)

泉大津急性期メディカルセンター～泉大津駅東口(山側)～松ノ浜駅～泉大津森郵便局前～泉大津急性期メディカルセンター  
※60分間隔で運行(所要時間は35分程度)

### ●和泉府中駅発着(地図上ルート②)

(変更後)

運行ルートの変更はなし  
※25分～30分間隔で運行  
(所要時間は10分程度)



ベルランド総合病院や和泉中央駅方面からの送迎バスに加え、新たに高石方面からの送迎バスも運行しています。なお、右記の場所に運行ルートや時刻表を掲載した案内チラシを配架していますので、ご確認ください。

☎ 急性期メディカルセンター

☎ 0570・02・1199

詳しくはこちら



### 無料送迎バスチラシ配架場所

各長寿園、総合福祉センター、南・北公民館、市立周産期小児医療センター、急性期メディカルセンター、府中病院、保健センター、総合体育館、勤労青少年ホーム、テクスピア大阪、あすとホール、市役所

## ■急性期メディカルセンター市民講座のご案内

講座・テーマ名	日時
災害医療の発展と市民の方にできること	8月9日(土)午後3時～4時
胸が痛い、咳が出る、息が切れる…気胸かもしれません	8月21日(木)午後3時～4時
放射線治療って、こわくないんです！～知って安心のがん治療～	9月11日(木)午後3時～4時

☎ 急性期メディカルセンター 定員 各日先着100人程度

☎ 急性期メディカルセンター 地域医療連携室

☎ 0570・02・1199(月～土曜日 午前9時～午後5時)

詳しくはこちら





## ふるさと納税返礼品提供事業者を募集しています

問合 秘書広報課

市では、ふるさと納税を通じて市の魅力を広くPRするため返礼品の充実に取り組んでいます。  
市内で生産・製造・加工している、自慢の商品を返礼品として登録しませんか。  
繊維製品・食品はもちろん、飲食店や体験型サービスなどの利用チケットも返礼品として登録可能です。特色のある返礼品をお待ちしています。

### 返礼品提供事業者になることのメリット

#### ① 配送料や掲載料は市が負担します

返礼品の配送料、寄附受付サイトへの掲載費用は、市が負担するため、事業者の負担は少なく済みます。

#### ② 自慢の商品を全国にPRし販路拡大

市では、令和7年7月31日現在で17サイトから寄附を受け付けています。サイトに返礼品を掲載することで、全国の皆さんに商品をPRすることができ、販路拡大につながります。

#### ③ インターネットでの販売経験がなくても大丈夫

インターネット環境があり、商品管理や発送が可能であれば、すぐに始めることができます。わからないことは職員がフォローします。



8重ガーゼスタイ



うなぎの蒲焼

### ■補助金もご活用ください

新たな返礼品の開発や既存返礼品の改良を行い、市のふるさと納税の返礼品として登録いただいた事業者に、開発などに係る経費の一部を補助しています。

※申請書などを提出する前に必ず、開発および改良しようとする商品、事業の方向性や計画について、秘書広報課ふるさと納税担当までご相談ください。



#### ● 補助割合

補助対象経費  
合計額の4分の3、  
上限額65万円

#### ● 補助対象事業

- ・ふるさと納税の返礼品として新たに開発する事業
- ・既存の商品を改良し、ふるさと納税の返礼品とする事業
- ・返礼品の魅力向上や普及促進に関する事業
- ※既に着手している事業は、補助対象外です。
- ※当該返礼品の登録が、令和8年3月31日までに完了することが必要です。

詳しくは  
こちら



### ／ 事業者のみなさん必見！ ／

## 副業プロフェッショナル人材活用セミナー

高い専門性やスキルを持った副業プロフェッショナル人材の  
スポット活用であなたの経営課題の解決をサポート!!

日時 8月29日(金) 1部:午後3時～4時30分  
2部:午後6時～7時30分

場所 テクスピア大阪 申込・問合 地域経済課

### ／ こんな課題の解決をサポートします ／

- 「SNS」「EC」「会計ソフトの導入」の企画や運用で具体的なやり方がわからず進められない…
- 業務改善をしたいがアナログな知識しかなく、進められない…
- 新規事業・新商品開発をしたいが、部分的に専門的な知識・スキルがなく、進められない…

#### 内容

- ① 副業プロフェッショナル人材の活用術、とは
- ② 副業活用の急速な広がり、「いま何が起きているのか!？」
- ③ 中小企業における活用事例
- ④ 泉大津市事業の全体像と、事業者への手厚いサポート内容





手ぶらで釣りもBBQも楽しもう

## 船で行く！釣り&BBQ企画@岸和田一文字

問合 地域経済課

手ぶらで参加できる釣り&BBQイベントを限定開催します。

釣りが初めての人でも安心。釣具店のスタッフが同行し、釣り方をアドバイスします。

船で岸和田一文字に移動し、釣りを楽しんだ後は、N-GRILLでBBQを行います。釣った魚は1人あたり2匹まで下処理サービスが付いているので、BBQの食材として食べることができます。

**日時** 9月21日(日)、10月19日(日) 各日午前10時45分～

**定員** 各日先着30人

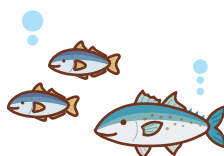
**参加費** 大人:7,300円～7,900円 子ども:4,500円

※未就学児は無料(竿の貸し出しはありません)

**持物** クーラーボックス

**申込** ウェブ

申し込みはこちら



## 2市1町広域連携企画

泉大津市・高石市・忠岡町の気になる情報をお届けします！

### 泉大津市



#### 泉大津海辺の夏祭り

夏祭り定番の屋台、キッチンカーが多数出店し、ダンスやビンゴ大会も実施します。フィナーレには音楽と照明に合わせて海上から噴き上がる花火の新感覚エンターテインメントショーをお楽しみください。

※一部有料席あり

※花火は20分程度を予定しています。

打ち上げ花火ではありません。

**日時** 9月23日(祝)

午後3時～8時

**場所** なぎさ公園

(N-GRILL)

**問合** 泉大津市

地域経済課

詳しくは  
こちら



### 高石市



#### 夏の思い出 こども会カーニバル

縁日や自由遊び(ドッジボール、庭球野球、フラフープ、縄跳び、オセロゲームなど)を行います。

夕暮れ時には、子ども向けの手持ち花火大会を開催します。キッチンカーも出店します。

**日時** 8月30日(土)

・縁日・自由遊び:午後4時～7時

・手持ち花火大会:午後7時  
～7時30分

**場所** 鴨公園グラウンドの南東芝生  
(高石市西取石6-5-60)

**対象** 就学前～中学生

**料金** 縁日チケット500円

(100円券5枚)を販売

**問合** 高石市こども会育成協議会

TEL 090・9041・0540



### 忠岡町



#### はかみせ 墓店

忠岡町では、お盆のお墓参りは、夜にちょうちんを片手に家族で参る風習があり、墓地までの沿道にたくさんの方々が並びます。

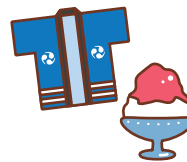
**日時** 8月13日(水) 午後5時～10時

**場所** 忠岡本通り線ほか

**問合** 忠岡町経営戦略課

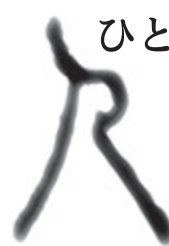
TEL 0725・22・1122

詳しくは  
こちら





人間が人間らしく生きるために、すべての人が等しく持っている権利、「人権」について考えるコラムです。



## 地域の子どもの人権を守り、 安心して暮らせるまちをめざして

### 子

どもたちが健やかに成長し、安心して暮らせるまちづくりには、自治体だけでなく、

地域全体が力を合わせて取り組むことが不可欠です。地域の子どもたちは、そのまちで生まれ育ち、将来を担う重要な存在です。子どもたちが安心して、地域全体が活気に満ち、豊かな社会が築かれていきます。

そのためには、地域の大人たちが「子どもたちを育てる責任」を自覚し、地域住民全体でその責任を共有する意識を持つことが必要です。子どもたちが安心して遊び、学び、成長できる環境をつくるためには、地域の大人たちが協力し合い、子どもたちを見守ることが欠かせません。私たち一人ひとりが子どもたちの安全

を考え、声をかけ合い、支え合うことで、地域全体が子どもたちを包み込む、温かいコミュニティが形成されます。

また、子どもたち自身がまちづくりに参加し、地域の一人としての誇りを持つことも重要です。子どもたちが自分の意見やアイデアを発信し、地域の発展に寄与することで、自己肯定感や責任感が育まれていきます。地域にとっても子どもたちの視点を取り入れたまちづくりを進めていくことによって、さらなる活性化が期待できます。

さらに、防犯パトロールや登下校時見守り活動、こども110番運動など、犯罪から子どもたちを守る活動も重要です。

これらの活動は、子どもの命と尊厳を守るために欠かせ

ないものです。子どもたちが安心して過ごし、夢を抱いて歩むことができるまちを実現するために、地域の連携と協力がより一層求められます。

そして、これらの全ての取り組みを進めるうえで、「子どもの人権を守る」という視点は欠かせません。子どもは、「守られるべき存在」であると同時に、「権利を持った主体」でもあるという視点を持つことが重要です。子どもの話に耳を傾ける、安心して過ごせる場所をつくるなど、それら一つひとつが、子どもの人権を守る行動につながります。子どもの人権が守られる地域は、誰もが安心して暮らせる社会につながります。地域全体で子どもたちを支え合い、安心して暮らせる地域づくりをめざしましょう。

## 市長のうごき

Mayor's Work

### 8月の主な予定 ※( )内は場所

1日(金)	要保護児童対策地域協議会総会(市役所3階)
2日(土)	市長と学ぼう！いずみおおつ“未来”トーク(田尻町)
18日(月)	定例市長会議(大阪府庁)
29日(金)	厚生文教委員会協議会(市役所5階)

その他 福祉・自治関係会議など出席(14件)

### 主なうごき

#### 7月1日(火)

7月1日より泉大津駅周辺が路上喫煙禁止区域になったため、地域の皆さんと啓発キャンペーンを実施しました。日頃の清掃活動への感謝を伝えるとともに、喫煙する人もそうでない人も、気持ちよく過ごせるまちをめざし、市民・企業・行政が一体となり取り組んでいきます。



#### 7月4日(金)

市民の皆さんにご応募いただいた平和をテーマとしたうちわ作品672点の中から選ばれた、優秀作品7点の表彰式を行いました。最優秀賞に選ばれた村上友太さん(楠小4年)をはじめ、特選5人、泉大津市遺族会賞1人の計7人に表彰状と記念品を贈りました。ご応募いただいた全作品は、8月8日(金)午後1時まで、アルザ泉大津2階回廊にて展示します。







# エンジョイ!スポーツ SPORTS!!



スポーツに関する募集やイベントなどのお知らせです。

## セレッソ大阪を応援しよう！泉大津市民応援デー

**日時** 8月23日(土)午後7時キックオフ

**対戦** ヴィッセル神戸 **場所** ヨドコウ桜スタジアム

**対象** 無料招待:市内在住・在学の小・中学生  
(ただし、小・中学生のみの購入は不可)

**優待価格招待:**市内在住・在勤・在学の人

**席種・料金** ①ホームバック北B指定席:2,000円  
②バリュープライスシートB指定席:1,500円  
③ミックスバック自由席:1,500円

**申込期間** 8月1日(金)  
午前9時～22日(金)

購入は  
こちら



©CEREZO OSAKA

### 〈フラッグベアラーの募集〉

試合前にピッチにフラッグを運ぶフラッグベアラーを募集！

**対象** 市内在住・在勤・在学の人

**申込締切** 8月14日(木)

**当選通知** 8月15日(金)

**問合せ** セレッソ大阪事務局  
(代行事務局)

**TEL** 06・6123・8155



申し込みは  
こちら



©CEREZO OSAKA

## SUPイベント in 助松公園プール

### ■SUPヨガ

**時間** ①午後5時～5時30分

②5時30分～6時

**対象** 中学生以上

**定員** 各回申込先着8人 **参加費** 3,000円／人

### ■親子SUP

**時間** 午前10時～午後4時で9回  
(各30分)

**定員** 各回申込先着8組

**参加費** 2,000円／組

**開催日** 8月31日(日)

**場所** 助松公園プール

**持物** 水着・タオルなど

**申込・問合せ** 総合体育館

**TEL** 0725・33・1200

共通事項

## 夏短期教室 in 総合体育館

**持物** 室内靴・水筒・タオル・着替え **場所・申込・問合せ** 総合体育館 **TEL** 0725・33・1200

内容		日程	時間	対象	定員	費用
日本代表に挑戦!! フィジカルテストチャレンジ		8月14日(木)	午前9時30分～10時30分、 10時45分～11時45分	小学3年生以上	各10人	1,000円
トータル スポーツ 夏期短期 教室	おやこあそび	8月16日(土)	午前11時～正午	1歳半～年少の親子	15組	各 500円
	トータルスポーツ教室		午後1時30分～2時30分	年中～年長	20人	
	フットサル教室		午前10時～11時30分	年中～年長	各15人	
			正午～午後1時30分	小学1～3年生		
とびばこ・ てつぼう・ マット教室	てつぼう&マット	8月19日(火)	午前9時30分～10時30分	年中～年長	各20人	各 500円
	とびばこ&マット		午後0時30分～1時30分	小学1～3年生		
			午前10時40分～11時40分	年中～年長		
			午後1時40分～2時40分	小学1～3年生		





## おやこでLET'Sあしゅび サーキット編

### ●遊びながら、幼少期に知っておきたいあしゅびについて 学び、心も体も育みましょう！

※当日は参加者以外の入場はできません。

※内容は歩けるようになった子どもを対象とした講座ですが、それ以外でも参加できます。

**日時** 8月26日(火)午前10時～11時

**場所** らっこくらぶ(くすのき認定こども園)

**対象** 未就学児と保護者

**定員** 先着15組

**申込** 8月1日(金)  
からジモイク

**問合せ** こども政策課



## ココフレアからのお知らせ

セントラルスポーツジムスタ24泉大津 ☎0725・20・6730

## お水遊び

**日時** 8月20日(水)午後1時～1時30分

**場所** もんとパーク

**対象** 1歳以上で医師による運動制限のない人

**定員** 10人

**申込** 8月15日(金)午後6時までに直接または電話でセントラルスポーツジムスタ24泉大津



## 「赤ちゃんの駅」では搾乳もできます

市では、授乳やおむつ替えなどで利用できる「赤ちゃんの駅」に、搾乳もできることを示す「搾乳マーク」を掲示し、誰もが安心して搾乳ができる環境づくりの取り組みを進めています。

外出時に気軽にお立ち寄りください。

**問合せ** こども政策課



搾乳マーク

## 児童手当について

### ●児童手当8月期お支払いは8月15日(金)です

次のような異動があった場合、新たに届け出が必要です。

- 受給者や配偶者、児童の住所が変わった
- 受給者が結婚または離婚した
- 受給者が加入している公的年金などの種別に変更があった

**問合せ** 子育て応援課

## 忘れずに！児童扶養手当・特別児童扶養手当の現況届

児童扶養手当・特別児童扶養手当の現況届を受け付けています。提出がない場合、手当が受けられなくなりますので、7月下旬から順次送付している案内文に記載の受付期間内に手続きを行ってください。

**問合せ** 子育て応援課



おやこ広場ふるーるからのお知らせ とれぞあ子ども園内 ☎0725・33・3003

## あんどう先生と遊ぼう！リトミック教室

美しく楽しい音楽を体で表現し、心の豊かさや創造性、集中力を高めます。

**日時** 8月19日(火)午前11時～11時30分

**対象** 1歳6か月以上

**定員** 申込先着10組

**場所・問合せ** とれぞあ子ども園

**申込** 8月4日(月)からジモイク

その他のイベントは  
こちら



あんどう先生





# 子育て応援ひろば

子育てしやすいまち泉大津  
子育てに役立つ情報を掲載しています。

地域子育て支援センターからのお知らせ

かみじょう認定こども園乳児棟内 ☎0725・23・0012(駐車場は数台利用可)

## おやこ広場に出かけましょう！

子育て相談もしていただけます。公園へ行くように気軽にお出かけください。



広い室内で遊ぶ「たんぽぽ」

ふれあい遊びなどのプログラム実施日があります。



赤ちゃんだけの日「赤ちゃんルーム」

1歳未満児と保護者、妊婦とその家族対象。  
1歳以上の子どもの利用はできません。

	月	火	水	木	金	土
【午前の部】 午前9時30分～ 午後0時30分	赤ちゃんルーム  タッチケア 計測実施	たんぽぽ 	たんぽぽ 	たんぽぽ 	たんぽぽ 	たんぽぽ 
【午後の部】 午後1時～3時	赤ちゃんルーム  タッチケア 計測実施	たんぽぽ 	たんぽぽ 	たんぽぽ 	たんぽぽ 	たんぽぽ 

※おひさま広場はたんぽぽに変更しています。

※たんぽぽのおやすみ:1日(金)午後、12日(火)～14日(木)、23日(土)

※ウェブ(ジモイク)での予約可。 ※当日のウェブでの予約は各おやこ広場開場時間まで。

※ホームページやInstagramでは、道案内や駐車場について動画で紹介しています！

ホームページは  
こちら



Instagramは  
こちら



## パパ育応援企画 パパの育児を応援しています！「和ランチサロン」

食べること、育児のこと、栄養士さんとお話ししましょう！パパと子どもで、おいしい和ランチを食べに来てください。

※おおむね1歳前頃から食べることができます。

アレルギー要相談。

日時 9月6日(土)午前10時～11時45分

場所 地域子育て支援センター

対象 市内在住で就学前の子どもと父親  
(母親の参加は要相談)

定員 10組(抽選) 参加費 300円(材料代)

申込 8月1日(金)  
からジモイク

申し込みはこちら







## 親子イベント えがお先生と写真であそぼう！

子どもの笑顔を引き出す写真の撮り方をレクチャー後、ご自身のスマートフォンで子どもの写真を撮ります。パパママが撮ったベストショットは、その場で現像してプレゼント！

とっておきの親子の思い出を写真で残しませんか？

**日時** 8月23日(土)

①午前10時30分～11時30分

②午後1時～2時

**場所** 地域子育て支援センター

**対象** 市内在住・在勤の未就学児と保護者

**定員** 各10組(抽選)

**申込** 8月1日(金)からジモイク

**持物** スマートフォン

**問合** こども政策課



えがお先生



申し込みはこちら



## にんじんサロンからのお知らせ

☎0725・21・6555

### リフレッシュタイム～保育付き～

#### ●お子さんを預けてひとりの時間をつくりませんか？

ゆっくりとひとりの時間がとれない保護者の皆さん！子育てから少し離れて、自分の時間を過ごしてみませんか？図書・パソコンも置いています！

※緊急時には呼び出ししますので、館外への外出はできません。

**日時** 8月28日(木)午前10時～正午

**場所** にんじんサロン

**定員** 先着5人

**一時保育** 6か月～未就学児

**申込** 8月8日(金)～16日(土)に直接または電話でにんじんサロン



## いずみおおつアルザ子育て支援センター

からのお知らせ ☎0725・58・9039

### ①製作「カレーライス」 ②身体測定

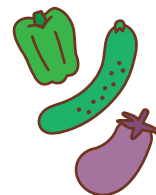
#### ①製作「カレーライス」

夏野菜スタンプでオリジナルのカレーライスを作ります！

**実施日** 8月7日(木) ※予約不要

#### ②身体測定

開催日	場所
毎週火曜日	赤ちゃん広場
8月28日(木)	オープンスペース内



#### 【①・②共通事項】

**時間** 午前9時～正午、午後2時～4時

**定員** 午前・午後で各12組

**場所・問合**

いずみおおつアルザ  
子育て支援センター

Instagramは  
こちら



15歳未満の  
子どもが  
休日に病気に  
なったら…

**泉州北部小児初期救急広域センター** 岸和田市荒木町1-1-51 ☎072・443・5940

**受付** ▶土曜日:午後5時～10時 ▶日曜日・祝日、年末年始(12月29日～1月3日):午前9時～午後10時

※正午～午後1時と午後4時～5時は受け付け不可 なお、休日の救急診療は市消防本部(☎0725・22・0119)へ





# 子育て応援ひろば

子育てしやすいまち泉大津  
子育てに役立つ情報を掲載しています。

## 各種相談・健診の日程

市ホームページ、子育て応援アプリで開催状況をご確認ください。  
また、乳幼児健診・歯科健診については、個別通知を郵送します。



### 予防接種

ロタ・BCG・ヒブ・小児用肺炎球菌・B型肝炎・不活化ポリオ・三種混合・四種混合・五種混合・MR(麻しん風しん混合ワクチン)・水痘・日本脳炎・二種混合・子宮頸がん予防

市内指定医療機関で個別接種。広報いずみおおつ4月号「令和7年度母子保健予定表(保存版)」をご覧ください。母子健康手帳を忘れた場合は、接種することができません。また、予防接種を受ける際は、必ず接種後の副反応について理解したうえで、接種するようにしてください。

子宮頸がん予防ワクチンは、令和3年に積極的な接種勧奨の差し控えが解除されました。対象者は、公費助成により無料で接種が可能です。厚労省ホームページで副反応などの詳細を確認し、検討・判断してください。



子宮頸がん  
予防ワクチン



### 育児相談・子育て広場 場所 保健センター

相談名	対象	日時
ほっとひと息サロン「まんま」 ～食事と歯みがき はじめの一步～	就学前の乳幼児	9月2日(火) 午後1時30分～3時



### 発達相談

発達相談員が個別に  
相談をお受けします。  
(予約制)



### 乳幼児健診 場所 保健センター 受付時間 個別に通知します。

健診名	対象	日程
4か月児健診	R7年4月生	8月27日(水)
乳児後期健診	9か月～1歳未満	指定医療機関でお受けください。 受診票は、4か月児健診時配布
1歳6か月児健診	R6年1月21日～2月10日生	9月9日(火)
3歳児健診	R4年1月生	8月20日(水)



### よい歯を育てる会(歯科健診)

対象	日程
2歳児	R5年8月生 8月28日(木)
2歳6か月児 (育児相談会)	R5年2月生 8月26日(火)
3歳児	R4年8月生 8月19日(火)

場所 保健センター

受付時間 個別に通知します。



### ベビー Cooking(離乳食講習会) 場所 保健センター

対象	日程	時間
R7年3月生	8月18日(月)	午後1時30分～3時

定員 20組

申込 子育て応援課

※今月都合が悪い場合、来月でも可。



### たまごくらす(両親教室) 場所 テクスピア大坂

内容	日時
赤ちゃんのお世話体験(沐浴・おむつ交換)、妊婦体験、栄養相談、歯科相談 など	年6回開催 午前9時45分～正午

対象 妊娠中の市民とそのパートナー

定員 20組 申込 子育て応援課

※子ども連れの参加はご遠慮ください。

※詳しくは市ホームページでご確認ください。

ベビー Cooking、  
たまごくらすの  
ウェブ予約は  
こちら





問合

保健センター 0725・33・8181

高齢介護課 0725・33・1131

救急、急病時  
の連絡先

●泉大津市消防本部 0725・22・0119

●泉州北部小児初期救急広域センター 072・443・5940

●救急安心センターおおさか #7119 または06・6582・7119

## お口の環境チェック教室 全身の健康はお口から



- 歯科医師による講義：歯周病と生活習慣病や喫煙との関係について
- 口腔内環境チェック：むし歯菌や歯ぐきの健康度・口臭チェック・歯周ポケットの確認などができ、結果をもとに歯科衛生士からアドバイスを受けられます。

日時 9月7日(日) ①午前10時～11時30分、②午前10時30分～正午

場所 保健センター 対象 市国保に加入中の40歳以上の人

定員 各10人

申込・問合 8月1日(金)から保健センター窓口、  
電話またはウェブ

詳しくは  
こちら



## ココフレアからのお知らせ

問合 セントラルスポーツジムスタ24泉大津 0725・20・6730

### ●青竹踏みエクササイズ

日時 8月21日(木) 午前10時30分～11時

場所 ココフレア(セントラルスポーツジムスタ24泉大津)

対象 60歳以上で医師による運動制限のない人 定員 10人

申込 8月20日(水)までに直接または電話



### ●ステキにヒップアップ「美尻を目指そう」

日時 8月13日(水)・27日(水) 午後5時30分～5時50分

場所 もんとパーク 対象 15歳以上で医師による運動制限のない人

定員 各日10人(定員を超える場合は抽選)

申込 当日、レッスン開始5分前までにセントラルスポーツジムスタ24泉大津

## わくわく食育体験☆参加者募集

植える・育てる・収穫する・調理して食べるをコンセプトに、栽培活動や親子クッキング、ぬか床作りなど、わくわく楽しい「食のワークショップ」が満載！親子で取り組む4回の体験活動を通して、食への興味や実践する力を身につけよう。



第1回	9月20日(土) 午前10時～11時	夏野菜の収穫&夏野菜を使ったピザ作り
第2回	10月25日(土) 午前10時～11時	秋冬野菜の植え付け&さつまいも掘り
第3回	12月13日(土) 午前10時～11時	冬野菜の収穫&焼き芋パーティー
第4回	令和8年1月17日(土) 午前または午後	10月に植え付けた野菜の収穫& ぬか床作り体験

場所 めーでるガーデン(シーパspark内)

対象 市内在住の中学生までの子どもと保護者

定員 30組(申し込み多数の場合は抽選)

費用 1組1,000円 申込 8月15日(金)までにウェブ

問合 健康づくり課

詳しくは  
こちら



## 楽笑会



内容 生活に役立つ話や椅子に座りながら行う体操など

時間 午前の部：10時～11時30分

午後の部：1時30分～3時

対象 65歳以上の市民

定員 先着順。当日の参加人数により、お断りする場合があります。

持物 上靴(会場による)

問合 高齢介護課

日程	開催場所
8月19日(火) 午前	旭長寿園
8月20日(水) 午後	助松長寿園
8月26日(火) 午前	西港町 自治会館
9月9日(火) 午前	条南長寿園
9月10日(水) 午後	松之浜町 自治会館

## 健康チェックDay (予約優先)



### 健康状態や食生活を見える化！

自分のからだの状態を知って、「健康増進・未病予防・生活習慣の改善」に取り組もう。

※指定日以外の測定はできません。

### 【チェック項目】

- 体組成・運動機能測定(6歳～)
- あしゆび力測定
- 血管年齢測定(18歳～)
- 骨の健康チェック(5歳～)
- ベジチェック

日時 9月12日(金)

午前9時30分～正午

場所 保健センター

対象 市民

定員 先着27人

申込・問合

8月1日(金)午前8時45分から、  
保健センターまたは電話





# 健康のページ



アスマイル泉大津市  
ポイント対象



シニア世代に  
役立つ情報！

## 各種けんしんの後期日程の予約受け付け



**予約開始** 8月19日(火)午前8時45分～ **予約方法** 保健センター窓口、電話、ウェブ **場所・問合** 保健センター

受付初日は電話が大変つながりにくくなります。  
ウェブでの予約をご活用ください。

ウェブ予約



けんしん日程		健康 診査	39 けんしん	子宮がん 検診	特定健康 診査	胃がん (X線) 検診	大腸がん 検診	肺がん 検診	乳がん 検診	骨粗 しょう症 検診	胃がん リスク 検査
対象者 ※1		16歳～ 39歳	20歳～ 39歳	20歳以上 の女性	40歳～75歳前日 までの市国保加入者	40歳以上 (胃がん検診のみ、昨年度の胃がん (内視鏡) 検診受診者は対象外)			40歳以上の女性		40歳以上 (生涯1回 限り)
自己負担額 ※2		無料	500円		無料	500円					
9月5日(金)	午後								○	○	
10月2日(木)	午前	○			○				○	○	○
	午後								○	○	
11月13日(木)	午前・午後								○	○	
11月16日(日)	午前	○			○	○	○	○			○
	午後		○			○	○	○			
11月20日(木)	午前・午後								○	○	
11月29日(土)	午前	○			○	○	○	○			○
	午後		○			○	○	○			
12月4日(木)	午前・午後								○	○	
12月11日(木)	午前・午後					○	○	○			
12月17日(水)	午後						○	○	○	○	
1月22日(木)	午前・午後								○	○	
1月28日(水)	午前・午後					○	○	○			
2月16日(月)	午前・午後					○	○	○			
3月4日(水)	午前・午後								○	○	
★3月15日(日)	午前・午後			○		○	○	○	○	○	
3月19日(木) 一時保育あり (要予約)	午前	○			○	○	○	○			○
	午後		○			○	○	○			

※1 受診日当日に泉大津市に住所を有する人が対象です。

※2 生活保護受給者は自己負担額が無料です。けんしん当日に生活保護受給証明書を提出してください。

★3月15日(日)は、1日ですべてのがん検診を受診できます。



## 国保プチドック



- 早期受診でアスマイル泉大津市ポイントが  
1,000ポイントもらえる最後のチャンスです

特定健診と胃・大腸・肺・乳がん・骨粗しょう症検診を半日でまとめて受診できます！

**日時** 9月5日(金)午前 **場所** 保健センター

**対象** 40～74歳の市国保加入者  
(S61.3.31生まれ～75歳誕生日前日)

**定員** 先着100人

**費用** ・特定健診：無料

・胃がん検診・大腸がん検診・肺がん検診、  
乳がん検診(女性のみ)、骨粗しょう症検診(女性のみ)：各500円

**持物** ①特定健康診査受診券

②国保被保険証、マイナ保険証、資格確認書のいずれか

**備考** ※受診日のおおむね2週間前に予約票と検査キットを同封した案内を送付します。

※胃がんリスク検査も同時に受診可能。生涯1回限り。500円

**申込・問合せ** ウェブまたは電話で保健センター

### 〈特定健診の内容〉

問診・身体計測・血圧測定・  
検尿・血液検査(16項目)・  
心電図・診察

## あたま活き活き体操

あたまと体を動かして  
認知症の予防をしませんか？



- 勤労青少年ホーム 1階

**日時** 8月の毎週火曜日(12日を除く)  
午後1時30分～3時

**定員** 先着50人

- テクスピア大阪 地下1階

**日時** 8月の毎週水曜日(13日を除く)  
午後1時30分～3時

**定員** 先着25人

- シーパースパーク パークセンター

**日時** 8月の毎週木曜日  
午前10時30分～正午

**定員** 先着25人

- 総合体育館 第2体育室

**日時** 8月の毎週金曜日  
午前10時～11時30分

**定員** 先着50人

### 【共通事項】

**対象** 65歳以上の市民

**持物** 上靴 **申込** 予約不要

**問合せ** 高齢介護課

## ファストウォーキング セミナー

ファストウォーキング  
は、運動効果が高く、体への  
負担が少ないことから  
健康づくりにおすすめです。



正しい姿勢や歩き方、体を痛めない運動の方法を学びます。

**日時** 9月14日(日)  
午前10時～11時30分

**場所** 総合体育館

**対象** 市民

**定員** おおむね40人  
(応募多数の場合は抽選)

**持物** 上靴

**申込** 8月31日(日)までにウェブ

**問合せ** 保健センター

詳しくは  
こちら



## 健康ラボ

～測る・学ぶ・相談する～



毎月1回、シーパースパークで、健康チェックや専門職による体験型のワーク  
ショップ、医師による未病予防相談  
などを行います。

※事前予約優先。空き状況により  
当日参加可。

- 健康チェック **定員** 30人

体組成・運動機能測定・唾液のpH  
チェック

- ワークショップ **定員** 20人

コンディショニングトレーナー  
から学ぶ！

テーマ：9割の人が知らない！病気を  
寄せ付けけない呼吸法！

～実践編～

- 未病予防相談

**定員** 6人(新規優先)

気になる体の不調やコロナ感染症・  
ワクチン接種後の体調不良、栄養  
のことなどの相談に医師が対応  
します。

### 【共通事項】

**日時** 8月27日(水)午前10時～正午  
※ワークショップのみ午後2  
時～3時30分

**場所** シーパースパーク

**対象** 市民

**申込・問合せ**

8月1日(金)午前8時45分から直接  
または電話で保健センター



## 新型コロナウイルス関連情報

市の相談窓口  
健康被害支援金  
後遺症プログラムなど







# 健康のページ



アスマイル泉大津市  
ポイント対象



シニア世代に  
役立つ情報！

## 和泉保健所からのお知らせ ☎0725・41・1342

### ●HIV・クラミジア・梅毒検査と相談

**日時** 第2・4水曜日  
午前9時30分～11時

### ●骨髄バンクドナー登録

**申込** 電話・またはウェブ

詳しくは  
こちら



### ●こころの健康相談(電話予約制)

### ●井戸水など飲料水の水質検査 (予約制・有料)

### ●CD・DVDなどの貸し出し

(喫煙防止教育媒体、食育媒体など)

### ●夏場の食中毒に要注意！

気温が上昇すると、食中毒菌の増殖も盛んになります。「菌を付けない、増やさない、やっつける」を徹底しましょう。

### ●みんなで「V.O.S.(野菜たっぷり・適油・適塩)」をはじめよう！

V.O.S.が食べられるお店の情報や、おうちで作れる簡単V.O.S.レシピを府ホームページで紹介しています。



詳しくは  
こちら



## らくらく運動教室 (予約制)

生活習慣病やフレイルの予防に効果的な運動を専門のトレーナーから実践形式で学べます。健康に関するミニ講話があります。

**日時** 9月2日(火)  
午前10時～11時30分

**場所** 保健センター

**対象** 40歳以上の市国保および後期高齢者医療制度の被保険者

**定員** 先着30人

**申込・問合せ**

8月7日(木)午前8時45分から直接または電話で保健センター

## 今からはじめる口腔ケア ～ハロハロラジオ～

いつでもバランスよく食事ができるように「歯と口の健康」について放送しています。8月のテーマは「口や喉のトラブルは、元気なうちから防ぎたい」です。

**日時** 8月20日(水)

午前10時～11時

**場所** FMいずみおおつ85.5MHz

**対象** 高齢者向け

**問合せ** 高齢介護課



## 衛生委員会共催 健康教室



歯周病のお話と健康状態の見える化測定(血管硬化度測定・あしゅび力測定)

**日時** 8月21日(木)午後7時～8時

**場所** 我孫子公民館

**問合せ** 健康づくり課



## 高齢者健康相談



検尿・血圧測定・看護師または保健師による健康に関する相談。

健康について気になることがある人はぜひご相談ください。

**日時** 8月15日(金)

午後1時30分～2時30分

**場所** 総合福祉センター

**対象** 60歳以上の市民

**問合せ** 総合福祉センター

**☎** 0725・23・1390

## 輝く女性の食セミナー



「なんとなく体がだるい」、「不調を感じやすい」…もしかすると、それは“栄養バランス”がガキかもしれません。

女性特有の健康課題について学びながら、毎日の食事のできるココロとカラダを整えるヒントをお届けします(試食付)。

**日時** 9月14日(日)正午～午後1時30分

**場所** 保健センター

**対象** 20～59歳の女性市民

**定員** おおむね20人(応募多数の場合は抽選)

**申込** 8月31日(日)までにウェブ

**問合せ** 保健センター



※メニューのイメージ

詳しくは  
こちら



## 健康相談を 受け付けています

### 一般健康相談(申込不要)

**場所** 保健センター

**日時** 月～金曜日  
午前9時～午後5時

電話による健康相談も受け付けています。

**☎** 0725・33・8181

**日程** 月～金曜日(祝日除く)

**時間** 午前8時45分  
～午後5時15分





# 健康のページ



アスマイル泉大津市  
ポイント対象



シニア世代に  
役立つ情報！

## ときめき給食のレシピを紹介！

### Vol.22 昆布のみそ汁

ときめき給食に  
ついてはこちら▶



問合 教育政策課

江戸時代の大阪は、「天下の台所」と呼ばれ、全国からいろいろな食材などが集まってくる都市でした。昆布もそのひとつで、北海道でとれた良質な昆布が北前船で運ばれ、大阪の食文化に根付いていきました。堺に水揚げされた昆布は、加工も盛んに行われました。だしとして味わうだけでなく、塩昆布(佃煮)や、とろろ昆布などに加工され、大阪の名産品として親しまれています。

#### 材料(4人分)

絹ごし豆腐	80g	赤みそ	20g
かまぼこ	40g	白みそ	12g
えのき	12g		
青ねぎ	16g	★だし汁	
にんじん	40g	水	400ml
大根	80g	だし昆布	4g
刻み昆布	1.6g	だしかつお	16g

※実際の給食では、オーガニックみそを使用しました

#### 作り方

- ① 刻み昆布は、水で戻しておく。
- ② ★だし汁を沸かし、にんじん(いちょう切り)・大根(いちょう切り)を加えて煮る。
- ③ ②の野菜がやわらかくなったら、えのき(3cm長切り)・かまぼこ(いちょう切り)・絹ごし豆腐(1.5cm角切り)を加える。
- ④ 赤みそ・白みそで味を調える。
- ⑤ 青ねぎ(小口切り)を加え、仕上げる。



## 健康アップ大作戦！

知ってトクする

元気になる

未来へつなぐ  
健康と食  
No.5

### 歯周病のお話

～歯のケアでお口の健康を守りましょう～

問合 健康づくり課

#### ●歯周病について

大切な歯を失う原因の1位は「歯周病」です。歯周病は糖尿病や心疾患など、生活習慣に起因する全身の病気との関連が指摘されています。また、自覚症状がほとんどなく、気づかないうちに進行することが多いです。歯ぐきの色が赤くなったり、むずむずしたりするなどの症状は歯周病のサインかもしれません。早期発見には定期健診が重要です。プロフェッショナルケアで原因となる歯と歯ぐきの境目にできるプラークや歯石を除去し、炎症が進行する前に発見することで、歯周病の進行を防ぐことができます。しかし、実際に定期的に歯科受診をしている人は2人に1人。特に若い人ほど受診率が低い傾向にあります。

令和7年度は、令和8年3月31日時点で20・25・30・35・40・45・50・55・60・65・70歳を対象に成人歯科健診の受診券を送付しています。健診では、むし歯・歯周病・磨き残しのチェックなどを行います。この機会にぜひ歯科健診を受診しましょう。

詳しくは  
市ホームページへ

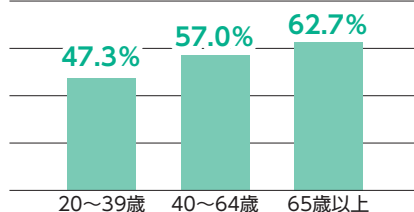


歯ぐきのこんなサインを見逃さないで！

色が気になる ハリが足りない とときむずがゆい



#### 定期的に歯科健診を受けている人の割合



第4次いずみおおつ健康食育計画アンケート調査結果より

#### ●お口の環境チェック教室

大人の口腔ケアを目的とする教室です。唾液検査機器「SilliHa(シルハ)」を使用して、歯の健康(虫歯菌、酸性度、緩衝能)、歯茎の健康(白血球、たんぱく質)、口腔清潔度(アンモニア)を判定します。

日程 ①9月7日(日)、②令和8年3月15日(日) ※予定

対象 ①40歳以上の市国保被保険者  
②18歳以上の市民

詳しくは  
こちら





新着図書

しょうがくせい ずかい かぶき  
小学生のための図解歌舞伎てん

「江戸楽」編集部／著 辻村章宏／イラスト  
メイツユニバーサルコンテンツ／出版

にほん でんとう ぶんか ひと かぶき  
日本の伝統文化の一つである歌舞伎。  
さいきん ちから えんもく まんが  
最近では昔からの演目だけでなく、漫画を  
だいさい えんもく とうじょう ちゅうもく あつ  
題材にした演目も登場し、注目を集めて  
います。歌舞伎の歴史などの基礎知識は  
もちろん、メイクや衣装、舞台の裏側まで  
わかりやすくイラストで紹介！歌舞伎を  
み い いっさつ  
見に行きたくなる一冊です。



あかりをひとつともしてみたら

クリスティ・マシソン／文 アヌスカ・アレプス／絵  
光村教育図書／出版

つめたいあめとかぜの夕方、突然あか  
りが消えました。心細くなったコトリ  
ちゃんは、同じ思いをしている人がい  
るかもと、ランタンにあかりをともし  
てみました。ひとつのあかりが、みんな  
の心に伝わって…。あたたかなランタ  
ンのあかりが心に残ります。



人類の物語 世界はちがう人どうしてできている

ユヴァル・ノア・ハラリ／著  
河出書房新社／出版

世界的ベストセラーの一つである  
「サピエンス全史」の筆者ハラリによ  
る10代からの人類史です。年表や地図  
も掲載され、重要なポイントは太字や  
マーカーでわかりやすく、楽しみなが  
ら人類の歴史を学べます。



ハチは心をもっている

ラース・チットカ／著  
みずす書房／出版

ハナバチの認知研究の権威である筆  
者が、1匹のハチの驚くべき心の内を  
解き明かします。ハチの内面をさぐる  
実験の面白さはもちろん、ハチの賢さ  
と多様な能力にも驚かされます。



8月イベント

みんなで出かけよう！

●ビジネスセミナー

クラウドファンディングを活用して知名度を上げよう

支援者への情報提供、返礼品によって成果  
は変わります。成功するポイント、返礼品の  
特徴、費用などについてお伝えします。

日時 8月10日(日)午後2時30分～3時30分

場所 オープンセミナースペース

定員 20人 申込 電話、メールまたは直接シープラ



●地域の歴史・文化再発見講座

研究者の本棚：考古学と分析科学を専門にする人の場合

「本棚を見れば、その人のことがわかる」といいます。講師  
の本棚の一部を紹介し、どのようなことを研究に生かして  
いるかなどを紹介いただきます。

日時 8月14日(木)午後6時30分～7時30分

場所 オープンセミナースペース

その他のイベント情報は、毎月発行の「SHEEPLA  
MAGAZINE」(図書館配置)をご覧ください。

●介護のお悩みぶらっと相談  
&ミニセミナー

■訪問介護でできること

訪問介護とはなにか？といった基礎知識から、  
ヘルパーはどんなことをする？どんな人が訪問看  
護サービスを受けられる？などをお話しします。

日時 8月26日(火)午後6時～6時30分

場所 オープンセミナースペース

■個別相談会

日時 8月26日(火)

午後6時～6時45分、6時45分～7時30分

場所 会議室1・2 定員 各2組

申込・問合 地域包括支援センター

Tel 0725・21・0294

●スタBiz

起業って何？というスタートラインから、一歩前  
への後押しをします。専門相談員と図書館のビジネ  
スライブラリアンがサポートする相談会です。

日時 9月13日(土)午後2時30分～3時30分

場所 会議室 定員 1組

申込 8月1日(金)～電話、メールまたは直接シープラ



# SHEEPATH PARK

場所 小松町1-55 開館時間 午前9時～午後8時

休館日 火曜日、年末年始

(火曜日が祝日の場合、翌日の水曜日が休館日)

Tel 0725・99・8550 Fax 0725・99・8551

✉sheepath.info@sheepathpark.com

## 定期開催教室・イベントのご案内

定期開催されている教室・イベントです。参加申し込みなどの問い合わせは、各団体へ。

### フラレッスン Luana Aina

団体 Luana Aina Hula Studio

日時 毎週木曜日:午後7時30分～

第1・第3金曜日:午前10時30分～

✉mari1229@ymail.ne.jp

### ジャグリング教室

団体 じゃぐりば

日時 土・日曜日(毎月4回)

午前10時～

Instagram @juggliba2

### コミュニティサロン和花

団体 特定非営利活動法人 泉大津市和花

日時 第1・第3水曜日:午後2時～

第2水曜日:午前10時30分～

✉cau89111@pop21.odn.ne.jp

### 保護猫の譲渡会

団体 Cat first

日時 日曜日(毎月1回)

午後0時30分～

Instagram @cat\_first\_satooyakai

### にこマルマルシェ

団体 にこマルマルシェ

日時 土・日曜日

(毎月2回)

Instagram @adami.222

### みんなの居場所づくり事業 よつばのクローバー

団体 特定非営利活動法人 ひまわりハウス

日時 第2金曜日:午前9時30分～

Tel 0725・90・8662

## シーパスパーク・クラブ News!

### シーパでつながる市民納涼祭 & ナイトマルシェ

盆踊り、アコースティックライブ、市民パフォーマンスなど、夏の夕暮れ時、夜を楽しむ企画満載です。  
※イベント内容は変更になる場合があります。

日時 8月23日(土) 午後3時～8時30分

場所 シーパスパーク

(おおはらっぱ、どろんこリング、  
ガーデンプロムナード)

シーパスパーク・クラブ  
Instagramはこちら▲



## GARB GREEN WALK News!

### カフェメニュー飲み放題実施中!

平日の午後3時～5時限定で、カフェの飲み放題を実施中! 注文後90分間コーヒーや紅茶が飲み放題です。暑い夏にぜひ涼みに来てください!

日時 平日の午後3時～5時

内容 900円、ケーキセット1,280円(各税込)

場所・問合 GARB GREEN WALK

Tel 0725・92・6555

✉garb-greenwalk@garb.co.jp

詳しくはこちら▶



SNSでも  
情報を配信中!



◀シーパスパーク  
ホームページ



◀Instagram



◀Facebook



◀LINE





## こちら 消費生活センター

日常生活での商品の購入やサービス利用にともなうトラブル、契約などの問題を解決するためのページです。

場所 市役所1階 受付時間 月～金曜日 午後1時～4時

TEL 0725・33・1131

## 米の詐欺サイトが出没中！怪しいサイトにご注意！

お得だと思って注文したけれど商品が届かない！サイト上の連絡先も嘘の情報だった！大手企業の偽サイトだった！などの米の価格高騰に便乗した詐欺サイトに注意をしてください。

### 相談事例

#### 〈事例1〉

ウェブサイトで、国産米(5kg)が割引価格掲載されていた。10kg分を購入しクレジットカードで決済した。注文完了メールが届かないので不安に思い、インターネットの口コミを見たところ、詐欺サイトだという情報があった。ウェブサイトに記載された電話番号に電話してみたが、使われていなかった。クレジットカード会社に電話で連絡し、カード利用停止を行ったが、ほかにどうすればよいか。

#### 〈事例2〉

米の通販サイトを見つけ、クレジットカード決済をした。確認メールが来なかったので不審に思い、キャンセルしようとしたが手続きができずメールも返信がない。電話もつながらず、住所は無関係のものだとわかり詐欺だと思った。クレジットカード会社に連絡をしてカードの利用停止を行ったが、クレジットカード情報の悪用が心配である。

## こんなサイトには要注意！当てはまる場合には注意してください



### 極端な値引きや、購入を急がせていませんか？

- 相場より明らかに安価で販売している。
- 「数量限定」、「本日まで」など判断を急がせる。

→購買意欲を高め、すぐに振り込みをさせようとしている可能性あり



### 不自然に空白が開いている、言い回しがおかしいなど日本語が不自然ではありませんか？

→外国語で作成したサイトを機械翻訳した可能性あり



### ウェブサイト上に事業者の名称、住所、電話番号が明確に表記されていますか？

- ウェブサイトに表示されている事業者の名称、住所、電話番号などの連絡先をインターネットで検索してみる。
- 「会社概要」や「お問い合わせ」、「特定商取引法に基づく表記」のページに不審な表示がないか確認する。



### 決済方法に不審な点はありませんか？

- 銀行振り込みやクレジットカード決済に限定されている、振込先が個人名義になっている。

→クレジット情報が詐取される可能性あり

#### 詳しくはこちら

#### ●警察庁ホームページ

偽ショッピングサイト・詐欺サイト対策



### ワンポイント アドバイス



1

注文前に、ウェブサイトの事業者情報をチェック

2

事業者の連絡先が明確に書いてない、嘘の情報があるサイトは利用しない。

3

ウェブサイト上でクレジットカード情報を入力した場合には、クレジットカード会社にも連絡する



FMいずみおおつ  
「こちら消費生活センター」  
毎月最終水曜日 放送中！



毎月、ラジオ「FMいずみおおつ」で、泉大津市消費生活センターに寄せられた相談事例を紹介するとともに、消費者トラブルに巻き込まれないための対処方法や注意情報をお伝えしています。ぜひお聴きください！

放送日時 8月27日(水) 午後2時～2時15分



# おおつ物語

## 史料紹介 和泉国絵図



和泉国絵図

### ■企画展「絵図で見る和泉国・助松村」

本資料も展示していますので、ぜひご覧ください。

**期間** 8月19日(火)まで

**場所** おりあみゅー(シープラ内)

国絵図とは、主に江戸時代につくられた一<sup>いっこく</sup>国単位の絵図です。慶長のほか正保・元禄・天保に、時の政権や幕府によってつくられたことが従来から知られていますが、それ以外にも、1615(元和1)年、1638(寛永15)年、1769(明和6)年などにも全国的な国絵図の作成と徴収がなされていることが判明してきています。また、幕府が諸国に派遣した巡見使や国目付に対しても国絵図が作成・提出されるなど、さまざまな機会に作成され、幕藩体制維持の不可欠な手段となっていました。

本資料は、作成された詳細は不明ですが、岸和田城主の岡部氏に仕えた家に伝わったもので、近世における諸国の歴史や地理的發展を探ることができる重要なものです。

絵図を詳しく見てみると、俵形(長円形)のなかに村名が記されています。赤い線は道が通っていることを示し、村と村が結ばれ、その線の端部には距離が詳細に記されています。また河川や谷筋、山などの地形も記されており、当時の様子をうかがい知ることのできる貴重な資料です。

問合 生涯学習課

## 文化財へのいざない

### 池上曾根弥生学習館

**TEL** 0725・20・1841 **FAX** 0725・20・1866  
開館:午前10時~午後5時(体験は午後4時まで)  
休館:8月4・12・18・25日 ※月曜休館



#### ●ガラス玉づくり(毎月実施)

バーナーでガラス棒を溶かし、鉄芯に巻きつけてガラス玉を作ります。

**日時** 9月7日(日)午前10時~、午後1時~

**定員** 午前・午後各先着5人

**参加費** 50gまで500円、50g超は10gごとに50円追加

**申込** 8月30日(土)午前10時から電話予約

#### ●伝統工芸士による堺の包丁講座

伝統工芸士による講演と研ぎの実演、ご自身の包丁を研ぐ体験をします。

**日時** 9月7日(日)午後1時30分~

**対象** 高校生以上 **定員** 先着20人(聴講のみは含まず)

**参加費** 500円(聴講のみは無料)

**申込** 8月23日(土)午前10時から電話

#### ●月がわり講座「ストローでネックレスをつくろう」

ストローやビーズでネックレスを作ります。

**日時** 8月の毎週土曜日

午前10時~正午



文化財関連施設の催し案内です。  
施設情報は下の二次元コードからご覧ください。

### おりあみかん 織編館

**TEL** 0725・31・4455 **FAX** 0725・31・4457  
開館:午前9時~午後5時 ※土・日・祝休館



#### ●手織り体験 ワークショップ ~手織りの布でパッチワーク~

**日時** 8月29日(金)・30日(土)①午前10時~正午②午後1時~3時

**場所** 織編館体験学習室(テクスピア大阪2階)

**定員** 各回4人 **受講料** 1,000円(材料費含む)

**講師** 織編館手織りの会

**申込** 8月7日(木)~21日(木)の午前10時~午後5時に電話

#### ●かんたん!手織り体験「真田紐キーホルダー」

**日時** 毎週月・金曜日

午前10時~11時~、午後1時~2時~

**場所** 織編館事務室(テクスピア大阪1階)

**定員** 各回先着2人 **受講料** 800円(材料費含む)

**申込** 実施日2日前(休館日を除く)までに電話(午前10時~)

#### ●モフ草履講座

**日時** 9月9日(火)午後1時~3時30分

**場所** シープラ **定員** 10人

**受講料** 500円(材料費含む)

**講師** モフ草履アンバサダー

**申込** 8月15日(金)午前10時から

直接または電話でシープラ

**TEL** 0725・58・6856







## 情報かわら版

### お知らせ

**市役所からのお知らせ**

**国民年金のお知らせ**

■令和7年7月分保険料の納期限は9月1日(月)です

継続審査対象者以外で、7月分以降の免除を希望する場合は早めに申請してください。

申請に必要なもの

本人確認書類(マイナンバーカード、運転免許証、年金手帳または基礎年金番号通知書)、失業を事由とする場合は雇用保険受給資格者証または離職票の写しなど

■国民年金保険料は口座振替による前納と早割がお得です

□座振替を、当月末に振替する早割や保険料を一定期間前払いする前納制度を利用する



# 情報かわら版

8月



### 関係機関連絡先(市外局番0725)

市役所	☎ 33・1131
消防本部	☎ 21・0119
市民活動支援センター(おづらざ)	☎ 24・9016
にんじんサロン	☎ 21・6555
総合福祉センター	☎ 23・1390
地域包括支援センター	☎ 21・0294
教育支援センター	☎ 31・4460
図書館(シープラ)	☎ 58・6856
織編館	☎ 31・4455
池上曾根弥生学習館	☎ 20・1841
勤労青少年ホーム	☎ 32・6432
南公民館	☎ 33・1764, ☎ 33・1300
北公民館	☎ 23・0505, ☎ 23・0566
総合体育館	☎ 33・1200
保健センター	☎ 33・8181
地域子育て支援センター	☎ 23・0012
シーパースパーク	☎ 99・8550
市立周産期小児医療センター	☎ 32・5622
泉大津急性期メディカルセンター	☎ 0570・02・1199

### 診療を受ける場合

70歳未満の国民健康保険加入者が入院や高額な外来診療を受ける場合、限度額適用認定証を医療機関などへ提示すると、医療機関の窓口での支払いが自己負担限度額までとなります。保険料の滞納がない場合に交付しますが、特別の事情がある場合はご相談ください。

なお、住民税非課税世帯には、入院時の食事が減額される「限度額適用標準負担額減額認定証」を交付します。

電子申請について



### 国民健康保険のお知らせ

■入院するときや高額の外来

新規・更新申請 本人確認書類を持参し、保険年金課窓口にマイナ保険証を利用すれば、事前の手続きなく、高額療養費制度における限度額を超える支払いが免除されます。限度額適用認定証の事前申請は不要となりますので、マイ

ナ保険証をぜひご利用ください。ただし、直近12か月の入院日数が90日を超える住民税非課税世帯(負担区分「オ」)の人が、入院時の食事療養費などの減額をさらに受ける場合は、申請手続きが必要です(マイナ保険証をお持ちの人も含みます)。

### 医療費の一部負担金の減免

災害で資産に著しい損害を受けたたり、事業などの休止、廃止、または失業で、一部負担金の支払いが困難な場合は、申請で減免または徴収猶予が受けられる場合があります。



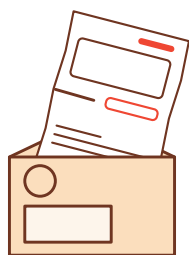
### 個人事業税(第1期分)の納期限は9月1日(月)です

8月に第1期分と第2期分の納付書をまとめて送付します(口座振替利用者を除く)。なお、年間の税額が1万円以下の場合、第2期分の納付書はありません。

納税が困難な場合は納税の猶予制度があります。

問合せ 府泉北府税事務所 ☎ 072・238・7221

詳しくはこちら



### With SDGs!

持続可能なまちづくりに向けて、泉大津市ではSDGsに取り組んでいます。皆さんも、身近なことから始めてみませんか？

※情報かわら版内の With SDGs! も見逃さないで。

### 今月のアクション

賞味期限の短いものを選んで買う



### 募集

### 学習・講座

### その他

### イベント





8月は

「こども110番月間」

▼こども110番の家

子どもたちが助けを求めることが

できるように、協力



家庭や店が目印となる旗やステッカーを掲げています。

▼動くこども110番

「こども110番」のステッカーを貼った車やバイクが、助けを求めてきた子どもの一時保護と警察への通報などを行います。

▼家庭や地域の皆さんで、子どもたちを守りましょう！

不審者を見かけたら、子どもを守り、すぐに警察に通報しましょう。

また、防犯ブザーやホイッスルを持たせ、活用するように教えましょう。

■家庭で心がけ、子どもたちに伝えましょう

①一人で遊びません

②知らない人について行きません

③つれて行かれそうになったら大声を出して助けを求め、こども110番の家へにげこみます

④だれとどこで遊ぶか、いつ

帰るかを家の人に言ってから出かけます

⑤友だちがつれて行かれそうになったら、すぐに大人の人に知らせます

関係 生涯学習課



こども110番のマーク

下水道課からの  
お知らせ■大雨時における  
節水をお願い

大雨時には、家



庭の排水が流れにくくなることや、マンホールからの吹き出しが発生する恐れがあります。お風呂や洗濯、台所などでの使用を控えてください。

■水洗化のお願い

市では、衛生的・文化的な市民生活と河川・海などの水質保全のため、公共下水道の整備を進めています。水洗化には助成金と貸付制度(上限60万円)で無利子で設けています。

■下水道利用を希望する人へ

公共下水道を利用できない区域で、利用を希望する人はご相談ください。

関係 下水道課

対象要件  
はこちら板原公園墓地地区画の  
除草について

板原公園墓地地区画内に雑草が多く生えているところがあります。周囲の使用区画にご迷惑をかけている場合がありますので、心当たりのある人は、対応をお願いします。

また市は、シルバー人材センターと「墓地の適正な管理の推進に関する協定」を締結しています。墓地管理や除草が困難な人は、ご相談ください。

対象 板原公園墓地使用者

関係 墓地に関して:市民課  
除草について:泉大津市シルバー人材センター

火葬料金が変わります

市営火葬場ゆうしおについて、施設維持管理費の高騰や市民以外の火葬件数の増加傾向を踏まえ、市民の安定的な火葬場利用機会の確保を図るため、市民以外の火葬料金を次のとおり変更します。

変更後の火葬場使用料(市民以外)

種別	変更前	変更後
死体(大人)	6万円	10万円
死体(小人・12歳以下)	5万円	7万5,000円
死胎	1万円	1万5,000円
手術肢体等	1万円	1万5,000円

市民:死亡者が死亡時に本市に住所を有していた者  
胎児の場合は父または母が本市に住所を有している者  
変更料金適用対象:8月1日(金)以降の火葬申請

電子入札説明会

令和7年12月以降、導入を

予定している電子入札の説明会で、入札参加に必要な準備や入札の流れなどを説明します。電子入札の対象は、建設工事、工事関連設計業務、水路や植樹帯維持管理の業務です。

日時 8月28日(木)午前10時

～正午

場所 市役所大会議室

対象 令和7・8年度の入札参

寄贈いただきました

国際ソロプチミスト大阪-いずみ様から、子どもの読書活動推進に賛同いただき、大型絵本や紙芝居など69冊を寄贈いただきました。

関係 こども政策課

加有資格者(建設工事または測量・建設コンサルタント)  
定員 40人  
関係 総務課特別障がい者手当などの  
現況届の提出

次の手当の受給資格のある人は、所得状況届・現況届を9月11日(木)までに必ず提出してください。なお、施設入所や受給者および扶養義務者などの所得などによる支給制限が





あります。

### ■特別障がい者手当

対象 精神（知的を含む）または身体に著しく重度の障害があるため、日常生活で常時特別な介護を必要とする状態にある在宅の20歳以上の人

支給月額 2万9590円

支給月 5・8・11・2月

### ■障がい児福祉手当

対象 精神（知的を含む）または身体に著しく重度の障害があるため、日常生活で常時の介護を必要とする状態にある在宅の20歳未満の人

支給月額 1万6100円

支給月 5・8・11・2月

問合せ 障がい福祉課

### 市税を納付しましょう （滞納処分の強化）

公平な納税のために、納付できるのに納付しない悪質な滞納者に対して「滞納処分」を強化しています。

法律では、「督促状を発した日から起算して10日を経過した日までに完納しないときは、財産を差し押さえなければならぬ」と定められています。

市では、催告書の送付や電

話などで、できるだけ早く納税できるよう納付相談などを行っています。

それでも納付がない場合は、やむを得ず財産（給与、預貯金、年金、生命保険、売却金、不動産など）を差し押さえます。

差し押さえ後も、特段の事情もなく滞納が続く場合は、差し押さえた財産を換価し、滞納市税に充当します。

問合せ 税務課

### ■納め忘れないよう、口座振替をご利用ください

申込 引落通帳と金融機関届出印を持参し、市内の金融機関、ゆうちょ銀行、税務課窓口

問合せ 税務課

### 毎月勤労統計調査 「特別調査」

8月上旬から対象調査区内の全事業所に知事が任命した統計調査員が訪問し、常用労働者数などを調査します。

対象 事業所…令和7年7月31日現在で、常用労働者1〜4人を雇用する事業所

調査区…曾根町1丁目、豊中町2・3丁目、土之町、下之町

問合せ 府統計課

Tel 06・6210・9200

### ひとり親家庭の人へ

#### ■高等職業訓練促進給付金

就業に結びつきやすい資格を取得するために養成機関で受講する一定期間に高等職業訓練促進給付金を、修了後は修了支援給付金を支給。

詳しくはこちら



#### ■自立支援教育訓練給付金

就職などのため、指定された教育訓練講座を受講・修了した場合、受講に要した費用の一部を支給。

詳しくはこちら



#### ■養育費確保支援補助金

養育費の取り決めに係る公正証書などの作成に必要な費用や保証会社と養育費保証契約を締結する際に必要な費用の一部を補助。

詳しくはこちら



#### 〈共通事項〉

対象 市内在住のひとり親家庭の父または母

申込・問合せ 事前に子育て応援課

## 災害に備えて、防災行政無線を聞こう！

問合せ 危機管理課

### ■全国一斉情報伝達訓練

非常時に、緊急情報を確実に伝えるために、市内に設置している同報系防災行政無線を用いた情報伝達訓練を行います。

日時 8月20日（水）午前11時

防災放送アプリ「コスモキャスト」や、「電話・ファクス防災情報配信サービス」に登録されている番号にも訓練放送が通知されます。防災放送アプリで放送内容を確認することもできます。

防災放送アプリダウンロードはこちらから

iOS▶



iOS以外▶



### ■こども防災放送

9月1日の「防災の日」に合わせて、子どもたちが防災行政無線で、災害に備える大切さをお伝えします。

この放送は、防災行政無線を知ってもらい、災害時に正しい行動をしてもらうためのものです。また、子どもたちが未来の防災リーダーとして成長し、防災の大切さを伝えることをめざしています。

日時 9月1日（月）午後0時50分



前回レコーディング時の様子

40ページに防災行政無線の内容が確認できるサービスや防災アプリなどを紹介しています。ぜひ、ご活用ください。





## 公聴会

南部大阪都市計画用途地域の  
変更

都市計画の案を作成するに  
あたり公聴会を開催します  
(説明会ではありません)。

案の概要は、8月12日(火)  
まで都市づくり政策課で閲覧  
できます。

日時 8月19日(火)午前10時

場所 市役所大会議室

申込・問合せ

8月12日(火)(必着までに公  
述希望者は公述申出書(様式  
指定)を、傍聴希望者は住所、  
氏名、電話番号を記入し、はが  
きまたはメールで都市づくり  
政策課(〒595-8686住  
所記載不要)

✉ matsei@city.izumiotsu.  
osaka.jp

泉大津市こころの  
SNS相談を開設

LINEでこころの悩みに  
関する相談を受け付けます。  
公認心理師など専門の相談員  
に、1対1で相談ができます。

開設日時 8月18日(月)・20日  
(水)・22日(金)・26日(火)・28

日(木)・31日(日)

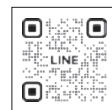
9月1日(月)・3日(水)・5日  
(金)・9日(火)・11日(木)・14

日(日)・15日(祝)・17日(水)  
午後5時～10時(受付は9時  
30分まで)

申込 ウェブから、友だち登録  
してください。

問合せ 福祉政策課

申し込みは  
こちら

避難行動要支援者名簿  
登録のご案内

市では災害時に自力での避  
難が困難な人を支援するた  
め、「避難行動要支援者名簿」  
を作成しています。

制度に登録した人の情報

(住所、氏名、生年月日など)を  
名簿にして、地域の支援者へ  
提供し、災害時の避難支援や  
安否確認、平常時の見守り活  
動などに役立てます。

対象 次のいずれかに該当す  
る人で、生活の基盤が自宅に  
あり、家族などの支援が困難  
なため避難に何らかの支援を  
必要とする人

・介護保険要介護認定3・4・5  
・身体障がい者手帳1・2級

・知的障がい者(療育手帳A)

・精神障がい者保健福祉手帳  
1級

・生活保護受給世帯で災害発  
生時に支援が必要な人

・乳幼児(ひとり親家庭で就学  
前児童が2人以上の世帯)の  
保護者とその子

・本人からの申し出または市が  
災害時に支援が必要と認め  
た人

問合せ 危機管理課・高齢介護  
課・障がい福祉課・生活福祉  
課・子育て応援課

詳しくは  
こちら

先端設備等導入計画の  
ご案内

「先端設備等導  
入計画」を作成し、

市の認定を受けた  
中小企業者は、固定資産税の  
軽減、補助金の優先採択などの  
支援措置を受けることができ  
ます。



希望する事業者は、認定経  
営革新等支援機関で事前確認  
を行い、地域経済課に認定申  
請書などの必要書類を提出し  
てください。

## 「泉大津市参画と協働のまちづくり推進会議」市民委員募集

市政への参画と協働のまちづくり  
を推進するため、学識経験者や市民公  
益活動団体の代表者、市民などで構成  
する泉大津市参画と協働のまちづく  
り推進会議を設置しています。

## ■推進会議の概要

回数など 年1回程度

(平日夜に2時間程度の  
会議を予定)

委嘱期間 令和7年11月から2年間

委員報酬 会議出席1回あたり9,000円

応募・問合せ 8月25日(月)(必着)までに

応募書類を市民協働推進課へ持参、郵送(〒595-8686 市民協働  
推進課)またはメール(kyoudou@city.izumiotsu.osaka.jp)

選考結果の送付 10月中旬に書面で通知

募集委員の 種類	募集 人数	応募要件(次のすべてを満たす人)
		応募書類
市民委員	2人	<ul style="list-style-type: none"> <li>本市に在住・在勤・在学の18歳以上</li> <li>本市の職員ではない</li> </ul>
		<ul style="list-style-type: none"> <li>応募用紙(市ホームページからダウンロード可)</li> <li>作文(様式は任意) 「私が考える協働のまちづくりとは」をテーマに意 見や考え方を800字程度</li> <li>市外在住の場合のみ、市内在勤(在学)が確認でき る書類</li> </ul>

詳しくは  
こちら







**対象** 中小企業等経営強化法  
第2条第1項に定める中小企  
業者  
**問合せ** 地域経済課

## 募集



### 第3回府営住宅 総合募集

新婚・子育て世帯向けや一  
般世帯向け、福祉世帯向けな  
どの応募区分ごとに入居者を  
募集します。なお、申し込み  
は、収入基準などの資格を満  
たしている必要があります。

**申込** 8月1日(金)～15日(金)  
に郵送(当日消印有効)または  
ウェブ

**申込書配布場所・問合せ**

建築住宅課、府営住宅堺東管  
理センターなど(☎072・  
221・1083)

詳しくは  
こちら



### 二十歳のつどい企画 委員募集

二十歳の門出を迎える皆さ  
んを祝福し、社会的自覚と責

任を持つきっかけの日となるよ  
う企画・運営してみませんか。  
**対象** おおむね18歳～25歳  
**定員** 5～10人

**申込** ①応募用紙(生涯学習課  
で配布。市ホームページから  
ダウンロード可)を直接また  
はメール、郵送(〒595-8  
686生涯学習課)②ウェブ  
**申込締切** 9月30日(火)

seisyonen@city.izumi  
otsu.osaka.jp

**問合せ** 生涯学習課

申し込み  
はこちら



### 市営住宅の入居者募集

**募集住宅**

- ・汐見町市営住宅1戸
- ・虫取市営住宅2戸
- ・助松市営住宅3戸
- ・河原町市営住宅3戸

**公開抽選日時・場所**

9月11日(木)午前10時～  
市役所101会議室

**入居日** 11月1日(土)

**申込** 8月29日(金)までに申込  
書(8月15日(金)～29日(金)  
に建築住宅課窓口で配付)を  
所定の封筒で郵送(当日消印

有効)

**問合せ** 建築住宅課

## 学習・講座



**南公民館のお知らせ**  
☎0725・33・1764

■運動ができる体づくり教  
室～あつまれうんどうの森～  
(全5回)  
とび箱&鉄棒を好きになっ  
てもらう教室です。

**日時** 9月4日～10月2日の  
毎週木曜日 午後4時30分～  
5時30分

**対象** 市内在住の年長児  
**定員** 12人

**受講料** 500円  
**申込期間**

8月7日(木)～28日(木)

■東洋医学で体調管理しませ  
んか(全2回)

**日時・内容**  
9月6日(土)：気・血・水の体  
質別体調管理、10月4日(土)  
：陰陽五行で体調管理

各日午前10時～11時30分  
**対象** 市内在住・在勤の人

**定員** 14人  
**受講料** 200円

**申込期間**

8月9日(土)～30日(土)

■やさしいピラティス(全3回)  
腹筋を中心に全身の筋力の  
バランスを整える運動で、肩こ  
りや腰痛の改善に効果的です。

**日時** 9月7日・14日・21日の  
日曜日 午前10時～11時15分  
**対象** 市内在住・在勤の人  
**定員** 25人

**一時保育**  
3人(6か月～未就学児)

**受講料** 300円

**持物**  
ヨガマットまたはバスタオル

**申込期間**  
8月10日(日)～31日(日)

■寄せ植え教室～冬まで楽し  
む事ができます～  
植物の扱い方を学びなが  
ら、オリジナルの寄せ植えを  
作ってみませんか。

**日時** 9月24日(水)午前10時  
～11時

**対象** 市内在住・在勤の人  
**定員** 12人

**受講料** 1600円(材料費込)  
**持物** 直径約25cmの鉢、持ち帰  
り用袋

**申込期間**  
8月6日(水)～9月10日(水)

【共通事項】  
**申込** 申込開始日午前9時か  
ら受講料を添えて本人または

家族が直接南公民館。受付開  
始時に定員を超える場合はそ  
の時点で受け付けを終了し、  
抽選。



**中学校卒業程度  
認定試験**  
無料

中学校卒業程度  
の学力を認定する  
ために国が行う試  
験です。合格者には、高等学校  
の入学資格が与えられます。

**願書受付期間**  
8月29日(金)(消印有効)まで

**試験科目** 国語、社会、数学、理  
科・外国語(英語)

**日程** 10月16日(木)

**場所** 府立労働センター(エ  
ル・おおさか)(大阪市中央区  
北浜東3-14)

**対象** やむを得ない理由で義  
務教育諸学校に就学する義務  
を猶予または免除された人

**問合せ** 府教育庁小中学校課進  
路支援グループ

☎06・6941・0351



お知らせ

募集

学習・講座

その他

イベント





## 夜間中学校の生徒募集

小学校や中学校を卒業できなかった人、十分な教育を受けられないまま中学校を卒業した人、夜間中学校でいっしょに勉強しましょう。「あいっすお」から勉強できます。



①大阪府に住んでいる人  
②2025年4月1日現在で15歳以上の人  
※小学校を卒業していない人や大阪府以外に住んでいる人は、入学を希望する夜間学級またはその学校を設置する教育委員会に相談してください。  
外国籍の人でも入学できます。

各学校の2学期のはじまりから9月10日(水)まで(土・日曜日・祝日を除く)  
開校式 岸和田市立岸城中学校  
夜間学級、岸和田市教育委員会  
会 072・423・960  
7、泉佐野市立佐野中学校  
夜間学級、泉佐野市教育委員会  
会 072・463・1212

## 北公民館のお知らせ

0725・23・0505

## マクラメ教室

紐や糸を手で編む技法で携帯ストラップをつくりまします。

日時 8月22日(金)

①午前10時～正午

②午後1時30分～3時30分

定員 各回先着4人

受講料 1200円(材料費込)

※小学生を同伴する場合は子どもメニュー(別途300円)で受講可。

申込期間

8月6日(水)～19日(火)

一時保育 各回先着2人(1歳～就学前幼児)



## 氣功教室(全4回)

※アスマイル泉大津市ポイント対象

日時 8月24日・31

日、9月7日・28日の各日曜日

午前10時～11時30分

定員 先着25人



受講料 4000円

持物 上履き

申込期間 8月8日(金)～

おいしいパン教室(全2回)

日時 9月19日(金)・26日(金)

午前9時30分～午後1時

メニュー

19日:コーンマヨロール、豆パン、26日:レーズンとくるみの

スイートブレッド、ドッグパン

定員 先着12人

受講料 3000円(材料費込)

持物 エプロン・三角巾・布巾・持ち帰り容器・筆記用具

申込期間

8月22日(金)～9月9日(火)

共通事項

場所 北公民館

対象 市内在住・在勤の人

申込 各申込日午前9時から

受講料を添えて直接北公民館

子ども英会話クラブ 夏の体験会

英語でクラフトしよう!

日時 8月20日(水)午後4時～6時20分

※各クラス40～50分授業。レッスン時間はLINEでお問い合わせください。

対象 年中～小学6年生

持物 上靴

申込・問合せ 子ども英会話クラブ

公式LINE

現在約8000人の仲間が健康・生きがいの充実を求めて地域で頑張っています。

8 働きがいも経済成長も

きんぎょシニア

無料

シルバー人材センター入会説明会

詳しくはこちら

詳しくはこちら

詳しくはこちら

LINEはこちら



## その他



## PCB含有電気機器などの処分

低濃度PCB廃棄物は令和8年度末が処分期限のため、早期の調査・判別・処分が必要です。新たに発見した際はご連絡ください。

なお、中小企業(個人事業主を含む)は、助成制度(環境省)があります。

問合せ 府産業廃棄物指導課

06・6210・9583

詳しくはこちら



## シルバー人材センター入会説明会

無料

現在約8000人の仲間が健康・生きがいの充実を求めて地域で頑張っています。

8 働きがいも経済成長も

きんぎょシニア

無料

シルバー人材センター入会説明会

詳しくはこちら

詳しくはこちら

詳しくはこちら

8月6日(水)午前10時～

8月20日(水)午後1時30分～

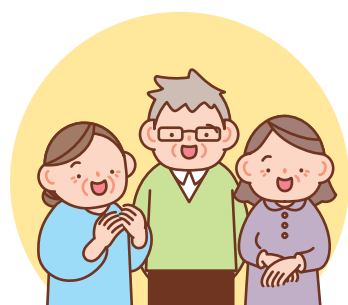
対象 市内在住60歳以上の人

定員 事前予約20人

場所・問合せ

シルバー人材センター

0725・23・1007



## 自筆証書遺言書保管制度

自身で作成した遺言書を法務局で保管できます。預けることで紛失や改ざんなどのトラブルを防止し、死後には指定された人へ通知します。相続手続の時間短縮などのメリットもあります。

手数料 1通3900円(永年)

問合せ 大阪法務局岸和田支局

072・438・6501

詳しくはこちら







## 奨学金返還支援制度

**対象** 次の要件を満たす中小企業など

- ① 府内に事業所がある
- ② 事業所で、雇用保険被保険者である従業員などを1人以上雇用している

※ほかにも要件があるため募集要項をご確認ください。

**申請期間**

9月3日(水)～11月28日(金)

**問合せ** 府奨学金返還支援制度

導入促進支援金事務局

TEL 06・4792・9010

募集要項など詳しくはこちら



## ボランティアサロン ハートちゃん

ボランティアに興味のある人、お茶を飲みながら話しませんか？

今回は紙芝居を上演します(希望者には飲み物とお菓子を100円で提供)。

**日時** 8月26日(火)午後1時30分～4時

**場所** 総合福祉センター

**定員** 20人

**申込** 社協ボランティアセンター  
TEL 0725・23・1393

## 献血にご協力を

献血は命を救える身近なボランティアです。



**日時** 8月27日(水)午前10時～午後4時30分(正午から午後1時まで休憩)

**場所** 市役所

**問合せ** 献血推進協議会

TEL 0725・23・1393

弥生文化博物館のお知らせ  
TEL 0725・46・2162

**入館料** 一般430円、65歳以上・高大生330円

**木曜大学**

**日時** 第3講・8月7日(木)、第4講・8月14日(木)

各講とも午後2時30分～4時

■こどもファーストデイ

「みんないっしょに考古学！」  
弥生博の宝べやを探索しよう

**日時** 8月16日(土)①午後2時～②2時30分～③3時～

**定員** 各回10人(午後1時から整理券を配付)

## 「こどもの人権相談」強化週間

いじめや家庭内での虐待などに悩む子どもたちの声を聴くための専用相談電話「こどもの人権110番」や、「LINEじんけん相談」の受付時間を延長します。

**期間** 8月27日(水)～9月2日(火)午前8時30分～午後7時

※8月30日(土)・31日(日)は午前10時～午後5時

**問合せ** 大阪法務局人権擁護部第三課

TEL 06・6942・9492

詳しくはこちら



## 関空

## ニュース

<https://www.kansai-airport.or.jp/>



© Kansai Airports SORAYAN

## 夏休みのご旅行におすすめ 出発前予約サイト

お土産や免税品を事前に予約することで、買い物の時間を短縮し、快適で余裕のある旅の時間をお過ごしいただけます。夏休みの旅行や帰省に、ぜひご活用ください。



国内線出発前  
お土産予約サイト  
(国内線利用者のみ)



直営免税店出発前  
オンラインショップ  
(第1ターミナルビルより  
国際線搭乗者のみ)

あみやげやん



© Kansai Airports SORAYAN

## KIXで出会えるアート 「KIX CULTURE GATE Project」

関西国際空港では、関西・日本の多彩で豊かな文化を世界へ発信する「KIX CULTURE GATE Project」がスタートしています。現在は、Peachとの共同プロジェクトとして、第2ターミナルビル国内線の通路(国内線利用者のみ立入可能)に、若手アーティストによる多彩な作品と、Peachの就航地の魅力が伝わる風景写真を展示しています。

旅の始まりに、ワクワクする空間をお楽しみください。

詳しくはこちら





あすとホールのお知らせ  
Tel 0725・20・6778  
※特記のあるものは無料

### ■夏休み子どもアート教室 辻 笙の「深海魚のアカアリウム」

立体紙切りで深海の世界  
を作ってみよう！メダコ、  
シーラカンス、チョウチンア  
ンコウのいずれか1つを作り  
ます(収納ケース付き)。

日時 8月10日(日)午後1時  
〜3時

対象 小学生

定員 申込先着10人

材料費 500円



### ■スポーツ万能キッズ〜つ ばう教室

開催日 8月17日(日)

①てつばう基礎練習！

時間 午後1時〜2時

対象 3歳〜年長と保護者

定員 申込先着10組

②さかあがりチャレンジ

時間 午後2時30分〜3時30分

対象 年長〜小学3年生

定員 申込先着10人

〈共通事項〉

持物 体育館シューズ

参加費 500円

### ■スポーツキッズ・ベビート ドラスクール〜マットを 使った遊び

開催日 8月21日(木)

時間・対象 ①午前10時〜10時  
40分 ②お座りができる〜2歳

児と保護者②11時〜11時40分  
：2〜4歳児と保護者

定員 申込先着各10組

参加費 ①200円②500円

### ■ビブリオバトルin泉大津

本の好きな人集まれ!!発表  
者募集中!当日投票はどなた  
でもご参加いただけます。

日時 8月24日(日)午前11時  
〜正午

定員 30人

### ■泉大津アマチュアバンドの 祭典♪あすとフオーク&ライ ブステージ

日時 8月24日(日)午後1時  
30分〜

定員 事前申込90人

参加費 500円

### ■和ランチサロン

子育てなんでも相談会!

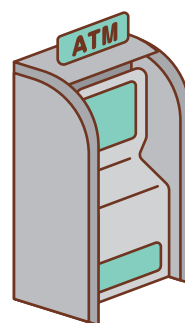
日時 8月26日(火)午前10時

## ATM利用時の新ルールを確認しよう!

「大阪府安全なまちづくり条例」が一部改正さ  
れ、段階的に施行されます。

### 【主な改正内容】

- ①高齢者(65歳以上)は、携帯電話で通話なが  
らATMを操作してはいけません。
- ②金融機関は、特殊詐欺等の被害のおそれを認  
めた場合、警察への通報等の義務があります。
- ③過去3年間、ATMでの振り込みがない府内居  
住の70歳以上の口座は、振込上限額が1日10  
万円以下に制限されます(※一部例外あり)。
- ④プリペイド型電子マネー販売事業者は、5万円以上の電子マネーを販売する  
際、特殊詐欺等の被害のおそれがないか確認を行う義務があります。購入者  
は、確認に応じる義務があります。

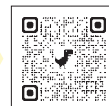


### 問合せ

府治安対策課 Tel 06・6944・6512

泉大津警察生活安全課 Tel 0725・23・1234

詳しくは  
こちら



## #おづみんを探そう! 紙面のどこかにスペシャルおづみんが隠れています!



広報いずみおおつの毎号の表紙に、季節の  
姿に変身したおづみんが登場しているのを  
知っていますか?

紙面のどこかに、表紙と同じスペシャルお  
づみんが隠れているから、探してみてね。答え  
はおづみんXでお知らせします。

### 〈ヒント〉

今月は「スイカおづみん」が  
登場!「スイカおづみん」は、  
子どもの健康や子育てに役立つ  
情報が気になるみたい。



おづみんX @ozuminofficial





図書館シーブラで  
読書する羊♪

9

## 万博公式船 「ミャクミャク号」で万博へ！

南海堺駅から徒歩約5分の堺旧港船着場から万博会場・夢洲までの直行便(乗船時間30分)が運航中です。

※夢洲桟橋に到着後、シャトルバスで西ゲートに到着します。

問合 堺市都心  
未来創造課

詳しくは  
こちら



**日時** 9月7日(日)午後2時～  
**定員** 120人  
**入場料**  
当日…大人1800円、小学生900円  
前売り(前日までの購入または予約)…大人1500円、小学生750円  
※8月3日(日)午前10時からあすとホールでチケット発売。  
■アカデミー教室「受講生募集！」  
入会金無料。受講料3か月分前納制。無料体験1人1回(要予約)。  
**申込** 電話またはあすと公式LINE  
▼あすとキッズダンス

**日時** 毎週水曜日  
リトルクラス…午後4時～5時  
ジュニアクラス…午後5時10分～6時10分  
**受講料** 1万5840円(3か月・12回分)  
**体験日**  
8月20日(水)・27日(水)  
**申込締切** 各体験日の前日まで  
▼楽しい英会話教室  
**日時**  
毎週金曜日 午後4時～5時  
**受講料** 2万6400円(3か月分・12回分)  
**体験日**  
8月22日(金)・29日(金)  
**申込締切** 8月20日(水)

## テクノ講座

### 社会・労働保険講座

募集期間

8月18日(月)～10月30日(木)  
**日時** 11月20日(木)・27日(木)  
午前9時45分～午後4時30分  
**定員** 先着10人

### RPAを利用した業務効率化入門

募集期間

9月1日(月)～11月14日(金)  
**日時** 12月6日(土)・13日(土)  
午前9時45分～午後4時30分  
**定員** 先着10人

### 共通事項

対象 現在働いている人および事業主  
**申込・問合** 府立南大阪高等職業技術専門学校ホームページ

詳しくは  
こちら



## イベントに参加しよう！

### アルザでREIWA盆ダンスを踊ろう！ 泉大津アルザゆかた祭り

振り付けなんて知らなくてもOK！浴衣でも洋服でも関係ない！自由にみんなで楽しめるダンス！「REIWA盆ダンス」「この地球の続きを」などのヒットナンバーから、なつかしの昭和歌謡まで！

夜店や模擬店、ステキな賞品が当たるくじ引き大会もあるよ！

**日時** 8月9日(土)午後3時～8時

**場所** アルザアトリウム

**予約・問合** あすとホール

**Tel** 0725・20・6778

### 第43回 泉大津市民音楽祭

市内で活動する15団体が、合唱や合奏を披露します。日々の練習の成果をぜひ会場でご覧ください！

**日時** 8月24日(日)午後1時～

**場所** テクスピア大阪

**問合** 生涯学習課

### 夏フェス in 泉大津フェニックス RUSH BALL 2025

シティプロモーションのためのPRブースを出展します。

**日程** 8月30日(土)・31日(日)

**場所** 泉大津フェニックス

**問合** (株)グリーنزコーポレーション

**Tel** 06・6882・1224



### 第15回 旭地区笑いまショウ

お楽しみ抽選会など

**日時** 9月7日(日)  
午後1時30分～4時頃

**場所** 勤労青少年ホーム

**問合** 泉大津市社会福祉協議会

**Tel** 0725・23・1393





## Information

▶住宅用火災警報器の相談は  
泉大津市消防署へ！

泉大津市消防署予防係

☎0725・33・4482



▶広報紙が届かない世帯の人は、  
秘書広報課へご連絡いただく  
か、右の申し込み  
フォームからお申  
し込みください。

☎秘書広報課



## 9月の資源ごみ収集日

「混ぜればごみ、分ければ資源」

可燃ごみ 収集曜日	カン・ビン・せとものなど	古紙類	ペットボトル・ 容器包装プラスチック
月・木コース	3日(水)、17日(水)	10日(水)、24日(水)	毎週金曜日
火・金コース	3日(水)、17日(水)	10日(水)、24日(水)	毎週木曜日
水・土コース	2日(火)、16日(火)、30日(火)	9日(火)、23日(祝)	毎週月曜日

粗大ごみの収集(有料制)をご希望の人は、**粗大ごみ電話申込センター**へ  
電話もしくはインターネットでお申し込みください。

☎0800・123・5300(通話料無料)・☎0725・23・8522(携帯)

Fax 0800・500・5300(主に聴覚障がい者などが対象)



### ごみ減量に向けたスローガン「プロジェクト!! G-50 ジーゴジュウ」

R7年6月分

可燃ごみ量 746t  
1人あたりの一日の可燃ごみ量  
342.7g(目標339.9g)  
目標まで、あと2.8gです。

風の強い日は、プラスチックご  
みなどが飛ばないように、フッ  
クに引っ掛けるなど工夫をお  
願いします。



## 市で行っている市民相談一覧(無料)

※市外局番 0725

休館日や相談員の都合などにより、休みの場合  
がありますので、事前にお問い合わせください。

専門相談【要予約】 予約専用電話 ☎0725・23・4400

場所 市役所1階 市民相談室

予約方法 各種相談日の週初めの月曜日(祝日・振休の場合は火曜日)に午前9時～電話受付

法律相談※	第2・4火曜日(8/12・26)・毎週木曜日 午後1時～5時	土地家屋調査士相談	第3金曜日(8/15) 午後1時～3時
司法書士相談	第1金曜日(8/1) 午後1時～3時	特設人権相談 (人権擁護委員)	第4水曜日(8/27) 午後2時～4時
行政書士相談	偶数月第1水曜日(8/6) 午後1時～3時	特設労働相談	第3火曜日(8/19) 午後1時～3時
行政相談	奇数月第1水曜日(9/3) 午後1時～3時	8月のみ以下の相談は、次のとおり変更します。	
不動産相談	第2・4金曜日(8/8・22) 午後1時～3時	税務相談	8/29(金) 午後1時～4時

※法律相談については、1人1つの案件につき、1回限りの利用です。

市民生活応援窓口	☎33・9254	月～金曜日 午前8時45分～午後5時15分	市役所1階市民生活応援窓口
消費生活相談	☎33・1131	月～金曜日 午後1時～4時	市役所1階消費生活センター
高齢者総合相談	☎21・0294	月～金曜日 午前9時～午後5時15分	地域包括支援センター
心配ごと相談	☎21・9871	火曜日 午後1時30分～3時30分	総合福祉センター
教育相談	☎31・4460	月～金曜日 午前9時～午後5時	教育支援センター 心の相談ホットライン(☎26・0005)
防火相談	☎33・4482	毎日 午前9時～午後5時	消防本部予防課(直通)
福祉なんでも相談【要予約】	☎21・0294	第2金曜日(8/8) 午後3時～5時 第4金曜日(8/22) 午後1時～3時	地域包括支援センター
一般相談、交通事故相談、 犯罪被害者相談		月～金曜日 午前10時～午後4時30分	市役所1階市民相談室
人権相談、女性相談、労働相談 就労相談【要予約】	☎33・1131	月～金曜日 午前9時～午後5時	市役所4階人権くらしの相談課
カウンセラーによる 女性相談【要予約】		第1火曜日(8/5)・第3水曜日(8/20) 午後1時～4時	市役所1階市民相談室
子育て相談 (児童家庭相談、ひとり親家庭相談)	☎33・1131	月～金曜日 午前8時45分～午後5時15分	市役所1階子育て応援課

## 今月の納税・納付

●市・府民税(普通徴収) …………… 第2期分

●国民健康保険料(普通徴収) …………… 第3期分

●後期高齢者医療保険料(普通徴収) …… 8月分

●介護保険料(普通徴収) …………… 8月分



# いずみおおつのキラリ★

このコーナーでは、泉大津市のキラリと輝く  
人財やさまざまな活動を紹介します。

## ★ 令和7年度 全国・大阪府危険物安全大会 市内3事業所が受賞

【問合】 消防本部総務課

### ●(株)KOC

多年にわたり危険物関係業務に携わり、危険物災害の防止等に尽力された功績が認められ、(一財)全国危険物安全協会から「理事長表彰」を受賞されました。



### ●阪上石油(株)

多年にわたり、危険物の安全管理および災害防止対策に尽力された功績が認められ、大阪府知事から感謝状が贈呈されました。



### ●大一機工(株)

多年にわたり、地域社会の安全・安心に尽力された功績が認められ、(公財)大阪府危険物安全協会から「地域安全活動表彰」を受賞されました。



## 今月の ワンポイント 手話



今回の手話は「学ぶ・遊ぶ・作る」

令和5年4月に手話言語条例が制定されました。手話を身近に感じてもらうため、皆さんに毎月、簡単な手話を紹介していきます。【問合】 障がい福祉課



### 学ぶ

手を開いて斜めに立てて少し前へ2回出す。  
(学ぶ・勉強・学習)



### 遊ぶ

人差し指を立てた両手を顔の横で交互に前後に動かす。  
(遊ぶ・遊び・ゲーム)



### 作る

左手こぶしの親指側を右手こぶしの小指側で2回たたく。  
(作る・作業)

## おめでとう



子どもの笑顔を  
募集中!



【対象】 市内在住の小学校入学前の子ども  
(掲載は1回限り)

【応募方法】 子どもの写真と住所・名前(ふりがな)・生年月日・連絡先・保護者のひとこと(60字以内)を記入し、下記のいずれかで応募

スマホ: 二次元コードから

メール: kouhou@city.

izumiotsu.osaka.jp

郵送: 〒595-8686

秘書広報課「おおつつ」係

【問合】 秘書広報課



谷口 結衣斗ちゃん

令和6年8月生

ずり這いでどこまででもついてきて  
大変やけど毎日幸せです  
ママとパパにしてくれて  
ありがとう! 大好き!



光原 菜瑠ちゃん

令和5年11月生

いつも最高の癒しをありがとう♡  
少しずつ出来ることが増えてきて  
スクスク成長していく子供の姿に  
感動してます!







市ホームページ

人の動き(令和7年7月1日現在)  
総人口/7万2,559人 世帯数/3万5,960世帯

編集/発行 泉大津市役所 秘書広報課  
〒595-8686 泉大津市東雲町9番12号  
☎0725-33-1131(代表)

## Izumiotu Town Topics



### まちの話題

泉大津であったさまざまなできごとやイベントを、写真とともにお届けします。



#### 人権の大切さを伝える 「人権の花」

6月2日 総合体育館

人権啓発推進協議会の皆さんが、壁面花壇の植え替えを行いました。花壇には「泉大津市人権を尊ぶまちづくり条例」の基本理念である、すべての人が、生きがい、思いやりをもって暮らせる真に心豊かな社会の実現をめざすため、例年、花で「人」の字が描かれています。



#### 弥生の郷の米づくり 田植えに挑戦！

6月22日 池上曾根弥生学習館周辺

泉大津にある遺跡にちなみ、昔ながらの稲作を体験する講座がスタート！

第1回として、弥生時代の衣服を身につけ、田植えが行われました！両手を泥だらけにして植えられた苗、おいしく育ちますように！



📷市民レポーター nom・山本

毎月5日  
配信

## 広報紙LINEアンケートでプレゼント！



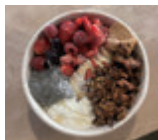
PINE PLACE MARKET (昭和町3-30)  
☎0725-58-8108  
営業時間：午前10時～午後6時  
(ラストオーダー午後5時)  
定休日：日曜日

### PINE PLACE MARKET

オーガニックアサイーボウル  
(Sサイズ)

※店内でお召し上がり

抽選で6人！



7世代先を想う「食」のセレクトショップ&カフェです。オーガニックやヴィーガン、グルテンフリーのメニューも用意しています。北欧風の暖かい店内で、親子でも安心してゆったりと過ごせる空間です。

### 登録から応募への手順

#### 1 LINEで登録

二次元コードを読み取るかIDを入力して友だち登録を行う。  
ID: @izumiotu-city



#### 2 応募

配信日までに広報紙を読み、毎月5日に配信されるアンケートに最後まで答えて抽選に参加！



## 防災行政無線が聞こえない！そんなときに役立つサービス

“電話で”

「聞き逃し」を防ぐ！

防災行政無線自動応答サービス

みんなでやろう、くんれんを！

☎0800-200-3890

(通話料無料)

防災行政無線の内容が聞き取れなかった場合、電話で聞き直すことができます。

“アプリで”

「聞き逃し」を防ぐ！

コスモキャスト

iOSは  
こちら▶



Android  
はこちら▶



防災行政無線の内容が音声と文字でスマートフォンに届くアプリです。

電話に、ファクスに、

災害情報が届く！

電話・ファクス防災情報配信サービス



自宅の電話とファクスで防災行政無線の放送内容を受け取れます。

## 市の情報

事前に知りたい手続きを  
調べられます!!

泉大津市  
LINE



泉大津市  
Facebook



おづみんX



泉大津市  
Instagram



バーチャル  
市役所  
手続きガイド

