

人間が人間らしく生きるために、すべての人が等しく持っている権利、「人権」について考えるコラムです。



# 水

は、人が生きていくために不可欠なものであり、水道は健康で文化的な生活や社会経済活動を支える基盤として欠かせないものになっています。

国連では、貧困や気候変動など世界共通の問題解決に向け、持続可能な開発のための17の国際目標「SDGs」が掲げられ、そのうちのひとつに私たちが何の自由なく使っている水に関する目標もあります。

日本では、おおむね国内全域に水道が普及していますが、世界では、令和4年時点で安全に管理された飲み水を必要時にいつでも利用することができない人が22億人以上います。これは世界人口の約

## 6月1日～7日は「水道週間」

4人に1人にあたります。

水道の現状や課題についての理解と関心を深めるために、全国一斉に6月1日から7日に「水道週間」を実施しており、今年で66回目となります。

今年のスローガンは、「たいせつに みずはみんなの たからもの」です。

安全な水を安定供給することが、水道事業の重要な役割の一つであり、本市も管路などの更新を順次行うとともに、市内小中学校を応急給水拠点とするための耐震管路の整備に取り組んでいます。しかし、ひとたび災害が発生すると水道が使用できなくなることがあります。その時に備え、全国的な応援体制が構築されており、今年1月に発生

した能登半島地震でも、水道施設に甚大な被害が発生し、本市からも応急給水活動などに職員を派遣しました。

災害発生から応急給水活動の体制が整うまでの期間に備え、各家庭でも飲料水の備蓄が必要であり、その目安は、「3×3×家族」で、1人1日3ℓ、3日分以上、家族の人数分が望ましいとされています。備蓄のご協力をお願いします。

水道の蛇口をひねるといつでも水が出てくるのがあたりまえになっていますが、この水道週間に機会に、改めて水の大切さについて考えてみませんか。

With SDGs!



## 市長のうごき

Mayor's Work

### 6月の主な予定 ※( )内は場所

6日(木)	厚生文教委員会協議会 (市役所5階)
7日(金)	総務都市委員会協議会 (市役所5階)
19日(水) ～28日(金)	市議会第2回定例会 (市役所5階)
26日(水)	総合教育会議(市役所3階)

福祉・港湾関係会議など出席(17件)

### 主なうごき

#### 4月27日(土)

市内にある障がい者団体やボランティア団体などで組織する泉大津市ふれあいキャンペーン実行委員会主催による、「ふれあいフェスタ」に出席しました。

当日はあいにくの小雨でしたが、会場のシーパsparkでは、市内の各施設・団体による食べ物やバザーなどの模擬店、シンガーソングライター・マチダユウヤ氏のライブやキッズダンスチームのパフォーマンスが披露され、来場者みんなでイベントを楽しみました。

障がいのある人・ない人が交流し、ともに暮らしていく地域づくりを目指していきます。



## インド伝統的 ヨガを学ぼう！



呼吸法を学び自律神経を整え、未病状態の改善をめざします。

申込方法など詳細はホームページでご確認ください。

**日時** 6月18日(火)

①午後1時～2時、②3時～4時

**場所** シーパスパーク **対象** 市民

**講師** カイヴァルヤダーマ・ヨーガ研究所(Kdhama)  
シニアヨーガセラピスト  
ニーラジ・ジン氏  
Kdhama&インドヨーガ協会  
認定ヨーガ講師  
齊藤素子先生(医師)

**問合** 保健センター

詳しくは  
こちら



## あしゅび健康セミナー 【全2回・前期フール】参加者募集！



**前期日程** 7月7日(日)・8月4日(日)

**場所** テクスピア大阪

**対象** 18歳以上で、取り組みにより健康な体づくりをめざす市民

**時間・定員**

午前9時30分～午後0時30分…13人

午後1時30分～4時30分…12人

(定員を上回る場合は抽選)

**受講料**

1,000円(チューニングベルトやフットプラスの一部費用)

**申込**

6月4日(火)～25日

(火)に保健センター

へ電話またはウェブ



### 〈1回目〉集団プログラム(180分)

足部の状態や姿勢、呼吸などの計測による現状把握と、アンケート調査。チューニングベルトやフットプラスを活用し、呼吸エクササイズ、あしゅびを使い踏ん張る力を身につけるトレーニングで、足や姿勢を整え、体幹の強化をめざすプログラムを学び、自宅で行います。

### 〈2回目〉個別フィードバック(15分)

足部の状態や姿勢、呼吸などの再測定と、取り組みの評価、アドバイス。

申し込みは  
こちら



## はじめてのピラティス

### インナーマッスルを鍛えて、 理想のからだを手に入れよう

インボディ測定後、エクササイズ紹介、筋力トレーニング実技をします。

【一時保育】先着5人

(未就学児。保育1人につき500円)

**日時** 7月7日(日)

午後1時～3時30分

**場所** 保健センター

**対象** 市内在住の人 **定員** 先着25人

**持物** 受講券、ヨガマットまたはバスタオル

**申込・問合**

6月5日(水)午前8時45分から保健センター窓口または電話、ウェブ

詳しくは  
こちら



## 健康ラボ ～測る・学ぶ・相談する～



※事前予約優先。空き状況により当日参加可。

### ●健康チェック **定員** 20人

運動機能測定(脚の筋力やバランスなどを測定)・ベジチェック(野菜の推定摂取量を測定)

### ●ミニワークショップ **定員** 30人

今月のテーマ:熱中症予防セミナー ※試供品あり(写真)

### ●未病予防相談 **定員** 6人

気になる身体の不調や栄養のことなど相談してください。

**日時** 6月26日(水)午前10時30分～午後0時30分

**場所** シーパスパーク **対象** 市民

**申込・問合** 6月3日(月)午前8時45分から保健センター窓口または電話



提供:大塚製薬  
(連携協定企業)

## ココフレアからのお知らせ

**問合** セントラルスポーツジムスタ24泉大津 0725・20・6730

### ①簡単ヨガ

簡単なヨガのポーズで心も身体もすっきり！

**日時** 6月20日(木)午前10時30分～11時

**場所** ココフレア **対象** 60歳以上(医師による運動制限のない人)

**定員** 8人 **申込** 6月19日(水)までに直接または電話

### ②レッグシェイプ「下半身を鍛えよう」

**日時** 6月の毎週水曜日 午後5時30分～5時45分

**場所** もんとパーク **対象** 15歳以上(医師による運動制限のない人)

**定員** 10人(定員を超える場合は抽選)

**申込** 当日、レッスン開始時刻5分前までに

直接セントラルスポーツジムスタ24泉大津





# 健康のページ



アスマイル市民限定  
ポイント対象



シニア世代に  
役立つ情報！

## けんしんのお知らせ

場所・問合 保健センター

申込方法 窓口または電話、ウェブにて要予約

ウェブ予約



区分	日時	対象	健診料(※2)	内容	持物
胃がん・大腸がん・ 肺がん検診 	6月21日(金) 胃がんは午前のみ	40歳以上の市民 ※胃がん検診は、前年 度または今年度に胃 がん(内視鏡)検診を 受診した人は対象外	1つの 項目につき 500円	▶胃がん検診 (胃部X線撮影) ▶大腸がん検診 (便潜血反応検査) ▶肺がん検診 (胸部レントゲン撮影)	・問診票
胃がんリスク検査	6月21日(金)午前	40歳以上の市民(※1)		血液検査	
乳がん検診 	6月25日(火) 7月2日(火) 7月10日(水)	40歳以上の女性市民		マンモグラフィ	
骨粗しょう症検診 	6月25日(火) 7月2日(火) 7月7日(日)午後 7月10日(水)			超音波検査	
特定健康診査 	6月21日(金)午前	40～74歳の 市国保加入者	無料	問診・身体計測・血圧測定・ 検尿・血液検査(最大16項 目)・診察	・特定健康診査受診 券 ・国保被保険者証ま たはマイナ保険証 ・問診票
健康診査		16～39歳の市民			
39けんしん 	6月21日(金)午後	20～39歳の 女性市民	500円	健康診査・子宮がん検診 (頸部のみ)・骨の健康測定 (骨密度測定)	・健康保険者証また はマイナ保険証 ・問診票

※1 生涯1回限り。ただし、次の人は対象外。過去にピロリ菌を除去した、胃酸分泌抑制剤を2か月以内に服用、胃を切除した、腎不全または透析中。

※2 生活保護受給者は健診料が免除。けんしん当日に生活保護受給証明書を提出。

6月21日(金)は一時保育があります！(要予約)

定期的に受診  
しましょう！



## 新型コロナウイルス関連情報

●市民相談の窓口、オンライン相談、後遺症改善プログラム、健康被害支援金など



●ワクチン接種による副反応の状況など  
市ホームページ▶



●ワクチンについてわかってきた最新情報(シンボジウム動画について)





## 【お口の中の若返り】に ついて歯科医師が講演

**講師** 泉大津市歯科医師会  
中南匡史氏

**日時** 6月27日(木)  
午後1時30分～2時30分

**場所** 総合福祉センター

**対象** 高齢者向け

**申込** 6月5日(水)から

**問合** 高齢介護課

※講演後のカラオケ講座は定員に達しました。



## 高齢者健康相談



検尿・血圧測定・看護師または保健師による健康に関する相談。

健康について気になることがある人はぜひご相談ください。

**日時** 6月21日(金)  
午後1時30分～2時30分

**場所** 総合福祉センター

**対象** 60歳以上の市民

**問合** 総合福祉センター

☎0725・23・1390

## 楽笑会



**内容** 生活に役立つ話や椅子に座りながら行う体操など

※予約なしで参加できます。

**時間** 午前の部: 10時～11時30分  
午後の部: 1時30分～3時

**対象** 65歳以上の市民

**定員**

先着順。当日の参加人数により、お断りする場合があります。

**持物** 上靴(会場による)

**問合** 高齢介護課

## 成人MRワクチン予防接種費用の一部公費助成

大阪府の助成事業の対象者の拡大に伴い、本市でも対象者の拡大を行います。

**対象** 接種日当日、泉大津市に住民票があり、風しん抗体検査の結果、抗体価を十分に獲得していない①～③に当てはまる人

- ①妊娠を希望する女性
- ②妊娠を希望する女性または妊婦の配偶者またはパートナー
- ③妊娠を希望する女性または妊婦の同居者  
(住民票上で同一世帯である人)

※S37.4.2～S54.4.1生のうち、風しん第5期接種対象者を除く。

**問合** 子育て応援課

## 筋力レベルアップ教室(全8回) 体幹筋力アップで若返り



スポーツトレーナーが指導する、あしゆびを意識し体幹筋力を鍛える運動教室です。強度の高い運動で、スムーズな身体の動きへの変化を実感できます。

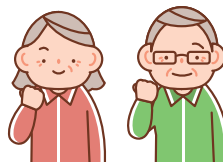
**日時** 6月24日～8月26日の毎週月曜日(祝日を除く)  
午前10時～11時30分(初回のみ9時30分～)

**場所** ルネサンス・アルザ泉大津 **対象** 65歳以上の市民

**定員** 30人(初回申し込み者優先) **持物** 上靴

**申込・問合** 6月11日(火)から直接または電話でスポーツクラブルネサンス・アルザ泉大津  
(月曜日を除く午前11時～午後5時)

☎0725・31・3000



## 今から始めるはじめてダンス(全8回) 認知症予防バージョン



リズムに合わせて体を動かすことで脳の活性化につながります。新しい運動習慣の一つとしてダンスをはじめてみませんか。

**日時** 6月26日～8月21日(8月14日を除く) 毎週水曜日の午前10時～11時

**場所** テクスピア大阪 **対象** 65歳以上の市民 **定員** 15人

**持物** 上靴(ヒールがあるものは不可)

**申込・問合** 6月5日(水)から電話で高齢介護課

## 今からはじめる口腔ケア ～ハロハロラジオ～

いつまでもバランスよく食事ができるように、「歯と口の健康」について放送しています。テーマは「みんなで朝にタンパク質を摂りましょう」です。

**日時** 6月19日(水)

午前10時～11時

FMいづみおおつ85.5MHz

**対象** 高齢者向け

**問合** 高齢介護課







# 健康のページ



アスマイル市民限定  
ポイント対象



シニア世代に  
役立つ情報！

## らくらく運動教室

生活習慣病やフレイルの予防に効果的な運動を運動の専門トレーナーから実践形式で学べます。

**日時** 7月11日(木)

1部:午前9時30分～10時30分

2部:10時50分～11時50分

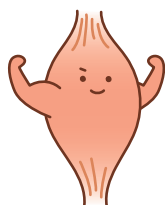
**場所** 保健センター

**対象** 40歳以上の泉大津市国保および後期高齢者医療制度の被保険者

**定員** 各回事前申込先着20人

**申込・問合せ**

6月10日(月)午前8時45分から保健センター窓口または電話



## 健康チェックDay(予約優先)



健康状態や食生活を見える化！

**日時** 7月12日(金)午前9時30分～正午

**場所** 保健センター

**対象** 市民 **定員** 先着27人

**申込・問合せ** 6月7日(金)午前8時45分から保健センター窓口または電話

**【チェック項目】**

- 体組成・運動機能測定(6歳～)
- あしゆび力測定
- 血管年齢測定(18歳～)
- 骨の健康チェック(5歳～)
- ベジチェック

## お口の環境チェック教室



お口の中から全身の健康を守ろう

- 歯科医師による講義…歯周病と生活習慣病や喫煙との関係について
- 口腔内環境チェック…むし歯菌や歯ぐきの健康度・口臭チェック・歯周ポケットの確認など。結果をもとに歯科衛生士からアドバイスが受けられます。

**日時** 7月5日(金)午後1時～2時30分、1時30分～3時

**場所** 保健センター **対象** 18歳以上 **定員** 各20人

**申込・問合せ** 6月6日(木)から保健センター窓口または電話



## 衛生委員会共催！ 健康教室



歯周病のお話と健康状態の見える化測定(ベジチェック・あしゆび力測定)

**日時** 6月20日(木)

午後7時30分～9時

**場所** 穴師長寿園

**問合せ** 保健センター

## はじめよう！ 健康づくりの第一歩

65歳からの健康づくり習慣

早期から介護予防や生活習慣の改善など健康づくりのきっかけになるようパンフレットとアンケートを6月末から順次送付します。また、希望者には申請により栄養価の高い金芽米を配送します。

**対象**

令和6年6月1日時点で満65歳の人

**問合せ** 高齢介護課



## あたま活き活き体操

あたまと体を動かして認知症の予防をしませんか？

①勤労青少年ホーム

**開催日** 6月の毎週火曜日

**定員** 当日先着50人

②テクスピア大阪

**開催日** 6月の毎週水曜日

**定員** 当日先着25人

③シーパspark

詳しくは26ページをご覧ください。

〈①②共通事項〉

**時間** 午後1時30分～3時

**対象** 65歳以上の市民 **持物** 上靴

**問合せ** 高齢介護課



## 健康相談を 受け付けています

一般健康相談(予約不要)

**場所** 保健センター

**日時** 月～金曜日

午前9時～午後5時

電話による健康相談も受け付けています。

**TEL** 0725・33・8181

**日程** 月～金曜日(祝日除く)

**時間** 午前8時45分～午後5時15分



# 健康のページ



アスマイル市民限定  
ポイント対象



シニア世代に  
役立つ情報！

## ときめき給食のレシピを紹介！

問合 教育政策課

### Vol.9 かみかみ具だくさんみそ汁

#### 材料(重量・4人あたり)

絹ごし豆腐	80g
里芋	60g
たけのこ(水煮)	40g
にんじん	40g
小松菜	40g
白ねぎ	12g
ささがきごぼう	20g
うすあげ	16g
つきこんにゃく(下ゆでしておく)	40g
みりん	小さじ1弱
白みそ	小さじ2
赤みそ	大さじ1強
★だし汁	
だし昆布	4g
削り節	16g
水	320ml



#### 作り方

- ① 水にだし昆布と削り節をいれ、だしをとる(★)。
- ② ①に、つきこんにゃく・にんじん(いちょう切り)・ささがきごぼう・たけのこ(短冊切り)を加えてやわらかくなるまで煮る。
- ③ うすあげ(千切り)と里芋を加え、さらに煮る。
- ④ 里芋がやわらかくなったなら、白ねぎ(斜め切り)と絹ごし豆腐(1.5cm角切り)を加える。
- ⑤ 赤みそ・白みそ・みりんを加え、味をととのえる。
- ⑥ 小松菜を加え、仕上げる。

## 健康アップ大作戦！

知ってトクする

元気になれる

### お口の健康を考えよう！ 6月4日～10日は「歯と口の健康週間」

問合 健康づくり課

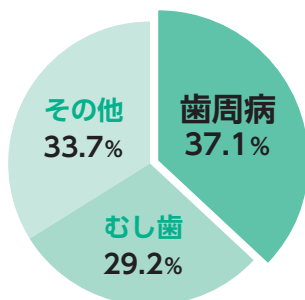
毎年6月4日からの一週間を「歯と口の健康週間」として、日本歯科医師会を中心に、むし歯や歯周病などの予防などの情報発信や普及啓発が行われます。年齢に関わらずお口と歯を健やかに保つことは生活の質(QOL)を大きく左右します。

#### ●歯を失う理由は？

日本人が歯を失う理由の第1位は「歯周病」です(右グラフ参照)。また第2位は「むし歯」で、歯周病と合わせると約7割近くをこの2つが占めています。

歯周病の初期にあたる「歯周ポケットが4mm以上」の割合は年齢に比例して高くなり、45歳以上では過半数を占め、15歳以上の全年齢層の約4割に歯肉出血が見られるという調査結果もあるほど、歯周病は他人ごとではありません。

(出典：公益財団法人8020推進財団「永久歯の抜歯原因調査報告」(2018)より)



#### ●歯科医院で定期的にお口と歯をチェックしよう

市では歯科健診のクーポン券を20歳から5歳刻みに70歳までの市民を対象に送付しています。届いた人はお口と歯のチェックにぜひ活用してください。

また、口の中の健康状態を見える化する「お口の環境チェック教室」を開催します。詳しくは17ページをご確認ください。



新着図書

## イチからつくる 羊の毛糸とフェルト

本出 ますみ／監修 パン チハル／絵  
農山漁村文化協会／出版

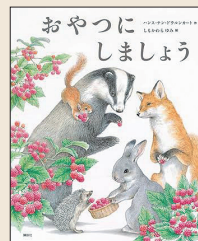
泉大津の特産品である毛布の原材料「羊毛」について書かれた一冊。人類と羊の出会いから、羊の飼育方法、ウールができる過程、フェルトの作り方まで、絵や写真入りで丁寧に紹介されています。



## おやつにしましょう

ハンス・テン・ドウルンカート／作 しもかわら ゆみ／絵  
講談社／出版

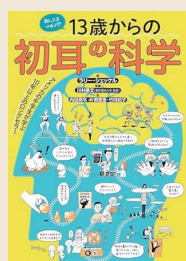
できたてのケーキと一緒にお茶を飲もうとお湯をわかしていたら、あら不思議。湯気が雲になって飛んで行ってしまいました。雲を追いかけた先に、動物たちが見つけた物は何でしょう？ほっこりするおやつの時間をどうぞ！



## 知ってるつもり!? 13歳からの初耳の科学

ラリー・シェッケル／著  
世界文化社／出版

「科学を学ぶことは私たちの周りの世界を知ること」と語る筆者が、人の体、いろんな生き物、海・陸・天空、テクノロジー、いつも不思議に思っていたことなど、65の素朴な疑問に答えます。



## ビジュアルアトラス 辺境見聞録

ブルーノ・レゲ／著  
日経ナショナル ジオグラフィック／出版

「辺境の地」と聞いて何を思い浮かべますか？見たこともないような土地や景色に憧れを感じたら、この本で世界の果ての奇想天外な旅をお楽しみください。



6月イベント

## みんなで参加しよう！

いずれも 場所 オープンセミナースペース

### ●ビジネスセミナー

#### 管理者のための問題解決手法

管理者として適切な問題の明確化と要因の掘り下げ、対策立案から指示の出し方までをお話しします。

日時 6月9日(日) 午後2時30分～3時30分

定員 20人 申込 電話または直接シープラ

### ●地域の歴史・文化再発見講座

#### 和泉国綱吏御厨の成立と構造

宮内庁内膳司の所領として知られる、和泉国の海岸部にある綱吏御厨。国立歴史民俗博物館の小野塚航一氏を講師に迎え、その成立と変遷をたどり、生活していた人たちの姿に迫ります。

日時 6月13日(木) 午後6時30分～7時30分

その他のイベント情報は、毎月発行の「SHEEPLA MAGAZINE」(図書館配置)をご覧ください。

### ●～薬剤師さんと一緒に～

#### Let'sフレイルチェック&ミニ講座

加齢により、心身の活力が低下した状態であるフレイル。早めの対策が機能回復のカギです。薬剤師によるフレイルチェックをうけてみませんか。※午後2時30分からの「図書館deラジオ体操」と合わせてご参加ください。

日時 6月26日(水) 午後1時30分～2時20分 定員 20人

### ●キッズマネーセミナー

#### おみせやさんごっこ -はたらくって?-

おみせやさんごっこをしながら、お金の基本を学んでみませんか？

日時 6月30日(日) 午後1時～3時

対象 4～10歳の子どもと、その保護者 定員 10組

申込 電話または直接シープラ

### ●布の絵本作成サポーター養成講座

シープラでは、布の絵本作成サポーターを募集します。※ボランティアの登録には、当館で開催する養成講座を受講後、「ボランティア登録申込書」の提出が必要です。

日時 7月6日(土) 午後1時～3時

申込 6月30日(日)までに電話、メールまたは、直接シープラ





## えがお先生と写真であそぼう！

子どもの笑顔を引き出す写真の撮り方のレクチャー後、ご自身のスマートフォンで子どもの写真を撮ります。パパママが撮ったベストショットはその場で現像して、プレゼント！

とっておきの親子の思い出を写真に残しませんか？

**日時** 6月22日(土)午前10時～11時

**場所** 地域子育て支援センター

**対象** 市内在住・在勤で、未就学児と保護者

**定員** 抽選10組 **持物** スマートフォン

**申込** 6月1日(土)～13日(木)にウェブ

**問合せ** こども政策課



講師：笑顔写真家  
えがお先生

申し込みは  
こちら



## 「泉大津こどもとおでかけフォトコンテスト」投稿募集♪

### ●市の「魅力」と「子育て」をテーマにしたフォトコンテストを開催

市内で撮影したおでかけ中の子どもの写真をInstagramに投稿してください。入賞者には豪華賞品を用意。入賞作品はすべてポスターにして市役所や各おやか広場など、市内で掲示＆入賞者にプレゼント！

素敵な写真をお待ちしています♪

※投稿回数の上限はありません。ただし入選は1枚のみとします。

締め切り後、入賞者にはDMで連絡します。

**応募方法** ①Instagramアカウント「@izumiotsu\_kosodate」をフォロー

②アカウントを公開して、**#泉大津こどもとおでかけ2024**をつけ、本文に「撮影場所」と「タイトル」を記載して写真を投稿。

**募集期間** 6月1日(土)～10月15日(火)

**撮影場所** 泉大津市内

**問合せ** 泉大津こどもとおでかけフォトコンテスト事務局

✉izumiotsu.kosodate@gmail.com

投稿をお待ちしています！ /



Instagramは  
こちら



//////// おやか広場ふるーるからのお知らせ とれぞあ子ども園内 ☎0725・33・3003 //////////

## ①園庭開放 ②「親子で一緒に遊ぼう」シリーズ

### ①園庭開放(予約不要)

とれぞあ子ども園の遊具や砂場で遊ぶことができます。

**日時** 6月12日(水)午前10時～11時(雨天中止)



### ②「親子で一緒に遊ぼう」シリーズ リトミック教室

リズムに乗って親子で楽しく体を動かしましょう。

**日時** 6月18日(火)

午前10時50分～11時35分

**場所** とれぞあ子ども園内ふるーる

**対象** 1歳以上

**申込** 6月10日(月)～17日(月)にふるーるにて



その他のイベントは  
こちら





# 子育て応援ひろば

子育てしやすいまち泉大津  
子育てに役立つ情報を掲載しています。

## 地域子育て支援センターからのお知らせ

かみじょう認定こども園乳児棟内 ☎0725・23・0012(駐車場は数台利用可)

### おやこ広場に出かけましょう！

子育て相談もしていただけます。公園へ行くように気軽にお出かけください。



広い室内で遊ぶ「たんぽぽ」  
ふれあい遊びなどのプログラム  
実施日があります。



赤ちゃんだけの日「赤ちゃんルーム」  
1歳未満児と保護者、妊婦とその家族対象。  
1歳以上の子どもとの利用はできません。



戸外で遊ぶ「おひさま広場」  
天候・気候により閉場やたんぽぽ  
に変更する場合があります。

	月	火	水	木	金	土
【午前の部】 午前9時30分～ 午後0時30分	赤ちゃんルーム  タッチケア 計測実施	たんぽぽ 	たんぽぽ 	たんぽぽ 	おひさま広場 	たんぽぽ 
【午後の部】 午後1時～3時	赤ちゃんルーム  タッチケア 計測実施	たんぽぽ 	たんぽぽ 	たんぽぽ 	たんぽぽ 	おひさま広場 

※赤ちゃんルーム:3日(月)と10日(月)の午前の部は正午まで、午後の部はお休みです。

※たんぽぽ:7日(金)午後・11日(火)午前はお休みです。

※ウェブから予約可。当日のウェブでの予約はおやこ広場開場時間まで。

地域子育て  
支援センターはこちら



おやこ広場の  
予約はこちら



### 地域の子育てを応援します！

#### ●子育てサークルの活動を支援する

##### 補助金制度がはじまります

乳幼児と保護者が集まり、子育てに関する学習や情報交換などの活動内容が一定の条件を満たす任意団体に、活動経費の一部(消耗品費・会場費・保険料・講師料など)を補助します。※法人団体は対象外。

##### 補助金額(上限)

2万円(2か月に1回程度活動する計画があること)



詳細・申し込みは  
こちら



#### ●子育てサポーター募集！

地域子育て支援センターでは、子育て支援事業に理解と熱意を持って、活動できる人を募集します。子育て講座の運営のお手伝いなど、地域の子育てを一緒に支えていきましょう！

対象 市内在住または在勤の人

申込 「泉大津市子育てサポーター登録申請書」を地域子育て支援センターに持参



要綱・登録申請書は  
こちら





いずみおおつアルザ子育て支援センターからのお知らせ ☎0725・58・9039

## ①壁面製作 ②身体測定

### ①壁面製作「かえるさんの壁飾り」

シール貼りやレースペーパーで、カエルやてるてる坊主を作り、かわいい壁飾りを作りましょう！

実施日 6月6日(木)

### ②身体測定

実施日・対象

- ・6月26日(水)…就学前の子ども(全日)
- ・毎週火曜日(6月25日を除く)…歩行が完了するまでの子ども(全日)

### 【①②共通】

時間 午前9時から正午、午後2時～4時

定員 午前・午後で各12組

場所・問合 いずみおおつアルザ子育て支援センター

Instagramは  
こちら



にんじんサロンからのお知らせ ☎0725・21・6555

## リフレッシュタイム～保育付き～

### ●子どもを預けてひとりの時間をつくりませんか？

日頃、なかなかゆっくりとひとりの時間がとれない保護者の皆さん！子育てから少し離れて、読書や小物づくり、ネットショッピングなど、自分の時間を過ごしてみませんか？

にんじんサロンには図書・パソコンも置いています！

※緊急時には呼び出しする場合がありますので、館外への外出はできません。

日時 6月21日(金)午前10時～正午 場所 にんじんサロン

定員 先着5人 ※一時保育あり(6か月～未就学児)

申込・問合 6月6日(木)午前9時30分～13日(木)に直接または電話でにんじんサロン



上条地区福祉委員会からの  
お知らせ

## 子育てサロン この指と一まれっ!!

### ●今回のサロンでは、七夕の飾りを作ります！

音楽に合わせた体操や絵本の読み聞かせ、保健師などが身体測定や育児相談を行います。

日時 6月25日(火)午前10時～11時30分

場所 助松長寿園

対象 3歳以下の子どもとその保護者 定員 先着10組

申込・問合 6月18日(火)までに直接または電話で社会福祉協議会

☎0725・23・1393



ココフレアからのお知らせ  
☎0725・20・6730

## みんなでヨガ

日時 6月20日(木)午前9時45分～10時15分

場所 ココフレア

対象 1歳以上で医師による運動制限のない人

定員 8人

申込・問合 6月18日(火)午後6時までに直接または電話でセントラルスポーツジムスタ24泉大津







# 子育て応援ひろば

子育てしやすいまち泉大津  
子育てに役立つ情報を掲載しています。

## 児童手当の支給は2月・6月・10月です

- 6月期支払い 6月14日(金) (6月の支給月は、原則2月～5月分)
  - 支給対象者 中学校卒業まで(15歳の誕生日後の最初の3月31日まで)の児童を養育している人
  - 年間支払通知 現況届、所得状況確認後の8月中旬に郵送予定
- ①現況届は原則不要です(提出が必要な世帯には現況届の用紙と必要書類などを郵送)。
  - ②児童手当等が支給されなくなったあとに、所得上限限度額を下回った場合、改めて認定請求書などの提出が必要です。市民税額の決定(変更)通知などで所得上限限度額未滿となったことを知った日の翌日から15日以内に申請してください。
  - ③受給者や配偶者、児童の住所が変わったとき、受給者が結婚または離婚したとき、受給者が加入している公的年金等などの種別に変更があったときなどの異動があった場合は、新たに届け出が必要です。

問合 子育て応援課

### 「ぴったリサービス」からの 申請はこちら

マイナンバーを利用して、一部電子申請で手続きを行うことができます。

政府が運用するオンライン窓口「マイナポータル」(ぴったリサービス)から申請をしてください。



児童手当について  
詳しくはこちら



## 児童発達支援センターにじっこ



一人ひとりの成長や発達特性にあわせて、専門職による保育・療育を行い、生活習慣の力や言葉、社会性の発達などを促します。また、総合相談窓口では、発達に関するさまざまな相談に応じます。

場所 高津町3-19

問合 児童発達支援センターにじっこ (☎0725・51・7002)、子育て応援課

### 【児童発達支援センターでできること】

毎日通園※	小集団での遊びや療育を通して、日常生活における基本的な動作の獲得や社会生活への適応にむけて支援します。
個別療育※	子どもの特性や発達段階に応じて個別や小集団の療育を行うとともに、保護者に対する相談・助言を行い、日常生活や社会生活をスムーズに送れるよう支援します。 保育所や認定こども園などへ通いながら利用できます。
保育所等訪問支援	子どもが通う保育所・認定こども園・小学校などをセンター職員が訪問し、子どもがスムーズに集団生活を送れるよう支援します。
相談支援	子どもや家族がより安心して生活できるよう、福祉サービスの利用などさまざまな相談に応じます。
その他	泉大津市の発達支援の中核として、地域の関係機関との連携や関係機関への支援を行い、地域全体の発達支援の質の向上をめざします。

※未就学児が対象です



## #おづみんを探そう! 紙面のどこかにスペシャルおづみんが隠れています!



広報いずみおおつの毎号の表紙に、季節の姿に変身したおづみんが登場しているのを知っていますか?

紙面のどこかに、表紙と同じスペシャルおづみんが隠れているから、探してみてね。答えはおづみんX(旧Twitter)でお知らせします。

〈ヒント〉

今月は「雨降りおづみん」が登場! 「雨降りおづみん」は、「まちの話題」が気になるみたい。



おづみんX(旧Twitter) @ozuminofficial



# 子育て応援ひろば

子育てしやすいまち泉州  
子育てに役立つ情報を掲載しています。

## 各種相談・健診の日程

市ホームページ、子育て応援アプリで開催状況をご確認ください。  
また、乳幼児健診・歯科健診については、個別通知を郵送します。



### 予防接種

【ロタ・BCG・ヒブ・小児用肺炎球菌・B型肝炎・四種混合・五種混合・MR(麻し  
ん風しん混合ワクチン)・水痘・日本脳炎・二種混合・子宮頸がん予防

市内指定医療機関で個別接種。広報いずみおおつ4月号「令和6年度母子保健  
予定表(保存版)」をご覧ください。母子健康手帳を忘れた場合は、接種するこ  
とができません。また、予防接種を受ける際は、必ず接種後の副反応について理解  
したうえで、接種するようにしてください。

子宮頸がん予防ワクチンは、令和3年に積極  
的な接種勧奨の差し控えが  
解除されました。対象者は、公  
費助成により無料で接種が可  
能です。厚労省ホームペー  
ジで副反応などの詳細を確認  
し、検討・判断してください。



子宮頸がん  
予防ワクチン



### 育児相談・子育て広場 場所 保健センター

相談名	対象	日時
ほっと一息サロン「まんま」 ～食事と歯みがき はじめの一步～	就学前の乳幼児	7月2日(火) 午後1時30分～3時



### 発達相談

発達相談員が個別に相  
談をお受けします。  
(予約制)



### 乳幼児健診 場所 保健センター 受付時間 個別に通知します。

健診名	対象	日程
4か月児健診	R6年2月生	6月26日(水)
乳児後期健診	9か月～1歳未満	指定医療機関でお受けください。 受診票は、4か月児健診時配布
1歳6か月児 健診	R4年11月1日～11月20日生 R4年11月21日～12月10日生	6月11日(火) 7月9日(火)
3歳6か月児 健診	R2年11月生	6月19日(水)



### よい歯を育てる会(歯科健診)

対象	日程
2歳児	R4年6月生 6月27日(木)
2歳6か月児 (育児相談会)	R3年12月生 6月25日(火)
3歳児	R3年6月生 6月18日(火)

場所 保健センター

受付時間 個別に通知します。



### ベビー Cooking(離乳食講習会) 場所 保健センター

対象	日程	時間
R6年1月生	6月17日(月)	午後1時30分～3時

定員 20組 申込 子育て応援課  
※今月都合が悪い場合、来月でも可。



### たまごくらす(両親教室) 場所 テクスピア大阪

内容	日時
赤ちゃんのお世話体験(沐浴・おむつ交換) 妊婦体験 栄養相談 歯科相談 など	8月18日(日) 午前10時～正午

対象 妊娠中の市民とそのパートナー  
定員 20組 申込 子育て応援課  
※子ども連れの参加はご遠慮ください。

ベビー Cooking、  
たまごくらすの  
ウェブ予約は  
こちら。



15歳未満の  
子どもが  
休日に病気に  
なったら…

泉州北部小児初期救急広域センター 岸和田市荒木町1-1-51 ☎072・443・5940

受付 ▶ 土曜日:午後5時～10時 ▶ 日曜日・祝日、年末年始(12月29日～1月3日):午前9時～午後10時  
※正午～午後1時と午後4時～5時は受け付け不可 なお、休日の救急診療は市消防本部(☎0725・22・0119)へ



# エンジョイ!スポーツ SPORTS!!



スポーツに関する募集やイベントなどのお知らせです。

## スポーツ競技大会奨励金交付決定

令和5年度10月～3月スポーツ競技大会出場奨励金の交付決定者を紹介します。

問合 スポーツ青少年課



しんで まさる  
**新出 勝さん**

第35回全国健康福祉祭えひめ大会  
ソフトバレーボール出場



つじかわ  
**辻川 はなさん**

第36回全国小学生ハンドボール大会出場



はしもと たくま  
**橋本 逞さん**

文部科学大臣杯、第17回JKJO全日本ジュニア空手道選手権大会  
小学6年男子40kg未満の部出場



あさの こうしん  
**浅野 孔心さん**

第78回国民スポーツ大会冬季大会  
アイスホッケー競技会出場



ふなたに かんた  
**船谷 冠太さん**

JOCジュニアオリンピックカップ  
第17回U18/第54回U16陸上競技大会出場



はまさき りょうま  
**濱崎 涼真さん**

第32回U-15ジュニアセレクトカップハンドボール大会出場



よしざき ひなか  
**吉崎 日菜佳さん**

2023ICUアジアチアリーティング選手権大会出場



たなか りつ  
**田中 稔さん**

令和5年度全国高等学校総合体育大会 第73回全国高等学校アイスホッケー競技選手権大会出場および第78回国民スポーツ大会冬季大会アイスホッケー競技会出場



つじかわ りく  
**辻川 凌功さん**

第23回全日本中学生男女ソフトボール大会出場



たまき わたる  
**玉置 渉さん**

2023年少林寺拳法世界大会 in Tokyo, Japan出場



とうじくぼ やまと  
**當時久保 大和さん**

第23回全日本中学生男女ソフトボール大会出場



かせたに まあや  
**総谷 真彩さん**

adidas KARATE GRAND PRIX2023  
第41回全日本空手道選手権大会出場



さかい みゆ  
**坂井 心優さん**

ユニクロ全日本ジュニアテニス選手権  
2023およびITF大阪国際ジュニアテニス  
トーナメントJ30出場



はなたに いづる  
**花谷 泉瑠さん**

JFA第10回全日本U-18フットサル選手権大会出場



たなか ふうか  
**田中 楓果さん**

第91回日本高等学校選手権水泳競技大会  
出場



あさば あやの  
**麻生 彩乃さん**

第42回全国高等学校女子ソフトボール選抜大会出場



なかむら かえは  
**中村 楓華さん**

第51回バトントワーリング全国大会出場



たかしま れい  
**高嶋 玲衣さん**

第47回全国高等学校ハンドボール選抜大会出場



# SHEEPATH PARK

場所 小松町1-55 開館時間 午前10時～午後9時  
 休館日 月曜日、年末年始(月曜日が祝日の場合、  
 翌日の火曜日が休館日)  
 Tel 0725・99・8550 Fax 0725・99・8551  
 ✉sheepath.info@sheepathpark.com

## シーパスパークの紹介

### 雨の日も思いっきり遊ぼう！

施設利用時に無料でレンタル出来るグッズが増えました！

施設予約は  
こちらから



#### プレイマット

ちいさな子どもに♪

ふかふかのマットで、転んでも安心。

子どもを遊ばせることのできるカラフルなマットです。



#### 樹木神経衰弱カード

遊びながら学ぼう！

シーパスパークにある樹木や草花を集めたA3サイズの大きなカードです。これであなともみどりの達人！



#### 泉州弁かるた

地元の言葉に親しもう！

泉州弁のなかでも、泉大津周辺でよく使われる言葉を集めたかるたです。読み札の二次元コードから、ネイティブな泉州弁を聞くことも可能です。



## 6月のイベント

### ●あたまいきいき体操

脳トレと運動で認知症予防をしよう！

認知症予防のための脳トレと体操などをみんなで一緒に楽しみませんか。

日時 6月の毎週木曜日

午前10時30分～11時45分

対象 65歳以上の市民 定員 当日先着30人

持物 上靴 問合 高齢介護課



## コンテナ出店

### ●ENNICHI えんにち

～次世代の駄菓子縁日屋～

●駄菓子 ポップコーン、わたがし

●昔ながらのおもちゃ  
けん玉、だるま落とし

●縁日(不定期開催)  
射的、スーパーボールすくい、  
ヨーヨーすくい



SNSでも  
情報を  
配信中！



シーパスパーク  
ホームページ



Instagram



X (旧Twitter)



Facebook



## こちら 消費生活センター

日常生活での商品の購入やサービス利用にともなうトラブル、契約などの問題を解決するためのページです。

場所 市役所1階 受付時間 月～金曜日 午後1時～4時

TEL 0725・33・1131

## フィッシング詐欺で、クレジットカードが不正利用された

### 相談事例

スマートフォンに「ETCカードを更新するように」とメールが入った。利用しているクレジットカード会社発行のETCカードでの手続きが必要なのかと思い、記載されているURLを開きメールアドレスやパスワード、クレジットカード番号などを入力した。後日、覚えのない料金がカード決済され、不正利用されていたことが分かった。

### ！ SMSやメールでのフィッシング詐欺の相談が依然高水準！ご注意ください！

事業者や公的機関などの実在する組織をかたりSMS（ショートメッセージサービス）やメールを送信し、パスワードやID、暗証番号、クレジットカード番号などの個人情報をだましとり、クレジットカードなどを不正利用するフィッシングに関する相談が引き続き寄せられています。



＼そのURLのクリック、ちょっと待って！／

## フィッシング対策のチェックリスト

### 〈事業者や公的機関などのSMSやメールを見るときは〉

- ★日頃利用している事業者などからでも、まずフィッシングを疑う
- ★記載されているURLにはアクセスせず、事前にブックマークした正規のサイトのURLや、正規のアプリからアクセスする
- ★事前のブックマークがない場合や、少しでも不安に思う点があれば、事業者などの正規のサイトでフィッシングに関する情報がないか確認する

### 〈フィッシングサイトにアクセスしたと気づいたら〉

- ★ID・パスワード、クレジットカード番号などは絶対に入力しない
- ★フィッシングサイト上のアプリをダウンロードしない

### 〈フィッシングサイトに情報を入力してしまったら〉

- ★同じID・パスワードなどを使い回しているサービスを含め、すぐに変更する
- ★クレジットカード会社や金融機関などに連絡する

### 〈日ごろからの事前対策〉

- ★セキュリティソフトや携帯電話会社の対策サービスなどを活用する
- ★ID・パスワードなどの使い回しをしない
- ★クレジットカードやキャリア決済、インターネットバンキングの利用明細はこまめに確認する
- ★あわせて、利用限度額を確認し必要最低限の金額に設定する

出典：国民生活センター

不安に思った時は、消費生活センターや消費者ホットライン「**188**」へご相談ください。



FMいずみおおつ  
「こちら消費生活センター」  
毎月最終水曜日 放送中！



毎月、ラジオ「FMいずみおおつ」で、泉大津市消費生活センターに寄せられた相談事例を紹介しています。また、消費者トラブルに巻き込まれないための対処方法や注意情報をお伝えしています。ぜひお聴きください！

放送日時 6月26日（水）午後2時～2時15分

# おおつ物語

## 豊中村領主 片桐家(1) ～泉穴師神社との縁～

慶長7(1602)年再建時の棟札



〈拡大〉

片桐且元の名が記されている

戦国時代、紀伊国(現在の和歌山県)の根来寺<sup>ねごろじ</sup>は、紀伊国だけでなく和泉、河内国にまで荘園を所有し、また根来衆と呼ばれる僧兵を多く抱え、強大な経済力と武力を持っていました。その勢力を全国統一の妨げに感じた豊臣秀吉は、天正13(1585)年3月、紀州討伐にのりだしました。和泉国の多くの寺社は、根来寺についていたために秀吉軍に攻め込まれ、泉穴師神社(豊中町)をはじめ多くの寺社が荒廃したと伝えられています。

秀吉死後、息子の秀頼は秀吉の供養のために、戦乱で荒廃した多数の寺社に寄進し、社殿の再建などを行いました。この時に奉行として事業をすすめたのが片桐<sup>かたまり</sup>且元<sup>かつもと</sup>でした。且元は、慶長7(1602)年、泉穴師神社本社本殿および摂社春日神社の再建に着手。泉穴師神社には、このことを記した棟札が残されており、現在も大切に保存されています。

問合せ 生涯学習課

## 文化財へのいざない

### 池上曽根弥生学習館

Tel 0725・20・1841 Fax 0725・20・1866  
開館:午前10時～午後5時(体験は午後4時まで)  
休館:6月3・10・17・24日 ※月曜休館



#### ●トートバッグにたたき染めをしよう

植物をたたいてトートバッグに模様や色を染めます。

日時 6月23日(日)午後1時30分～

定員 先着20人 参加費 500円

申込 6月8日(土)午前10時から電話



#### ●ガラス玉づくり(毎月実施)

バーナーでガラス棒を溶かし、鉄芯に巻きつけてガラス玉を作ります。

日時 7月7日(日)午前10時～、午後1時～

定員 各先着5人

参加費 50gまで500円、50g超は10gごとに50円追加

申込 6月29日(土)午前10時から電話



文化財関連施設の催し案内です。

施設情報は下の二次元コードからご覧ください。

### おりあむかん 織編館

Tel 0725・31・4455 Fax 0725・31・4457  
開館:午前9時～午後5時 ※土・日・祝休館



#### ●手織り体験<sup>さきお</sup>「裂織り」

日時 6月26日(水)・27日(木)・29日(土)・30日(日)のいずれか1日、午前10時～午後3時

場所 織編館体験学習室(テクスピア大阪2階)

定員 各日先着3人 受講料 100円

材料費 1,200円/m

講師 織編館手織りの会

申込 6月7日(金)～18日(火)の午前10時～午後5時に電話

詳しくはこちら



#### ●かんたん！手織り体験「真田紐キーホルダー」

日時 毎週月・金曜日

午前10時～・11時～、午後1時～・2時～

場所 織編館事務室(テクスピア大阪1階)

定員 各回先着2人 受講料 800円(材料費含む)

申込 実施日2日前(休館日を除く)までに電話(午前10時～)

#### ●モフ草履講座

日時 7月9日(火)午後1時～3時30分

場所 シープラ

定員 10人 受講料 500円

講師 モフ草履アンバサダー

申込 6月15日(土)午前10時から直接または電話でシープラ

Tel 0725・58・6856

