

◇関係機関連絡先(市外局番 0725)◇  
市役所……………☎33・1131  
消防本部……………☎21・0119  
市立病院……………☎32・5622  
市民活動支援センター(おづぶらざ)……………☎24・9016  
にんじんサロン……………☎21・6555  
総合福祉センター……………☎23・1390  
高齢者保健・福祉支援センター(パルセンター)……………☎21・0294

教育支援センター……………☎31・4460  
図書館(シープラ)……………☎58・6856  
織編館……………☎31・4455  
池上曾根弥生学習館……………☎20・1841  
勤労青少年ホーム……………☎32・6432  
南公民館……………☎33・1764、FAX33・1300  
北公民館……………☎23・0505、FAX23・0566  
総合体育館……………☎33・1200  
保健センター……………☎33・8181  
地域子育て支援センター……………☎23・0012

## 情報 かわら版

### 市役所からの お知らせ

#### マイナンバーカードの 日曜日・時間外交付

##### ■日曜日交付

日時 11月14日(日) 午前9時  
～正午

##### ■時間外交付

日時 11月24日(水) 午後5時  
15分～7時30分

##### 《共通事項》

持物 交付通知書(はがき、通知カード、本人確認書類、住民基本台帳カード(お持ちの人のみ))  
※本人の来庁が原則  
※証明書発行などの通常業務は実施しません。  
※混雑状況により、受付終了時間を早める場合があります。  
問合 市民課

#### 泉大津を元気に！市内の お店を応援キャンペーン

##### 第1弾の11月はPayPay!

実施期間中に対象店舗で、PayPay決済で支払うと決済金額の20%分のポイントが還元されます。(1回決済に

つき上限2000円分、月につき上限5000円分)  
対象店舗

PayPay決済を導入している中小事業者の店舗のうち、市とPayPayが対象店舗として指定したもの(大手チェーン店、スーパー、ドラッグストア、医療機関、調剤薬局、福祉サービスなどを除く)。  
※キャッシュレス決済キャンペーンのポスターを掲示しています。また、各キャッシュレス決済アプリでも対象店舗を確認できます。

##### キャンペーンの注意点

ポイント還元の対象とならない支払方法がありますので、ご注意ください。  
■対象となる支払い方法  
・チャージしたPayPay残高から支払う  
・登録したヤフーカード(クレジットカード)から支払う

##### ■対象とならない支払い方法

登録したヤフーカード以外のクレジットカードから支払う  
今後の予定 ▽12月：d払い  
▽令和4年1月：auPAY  
問合 地域経済課



キャッシュレス  
キャンペーン

### 令和4年成人式のご案内

令和4年成人式は、2部制での開催を予定しています。市外在住者は、事前予約が必要です。予約方法は、市ホームページを確認してください。  
開催日 令和4年1月10日(祝)

▽東陽中学校区出身者または校区のわからない人 午前9時30分～10時30分  
▽誠風・小津中学校区出身者 正午～午後1時

##### 場所 総合体育館

対象 平成13年4月2日～平成14年4月1日生まれの人



令和4年成人式

##### ■新成人代表挨拶の発表者を募集します

二十歳になった決意や将来の夢、お世話になった人への感謝の気持ちなどを発表しましょう。  
成人式会場でのステージ発表(5分程度)。発表者には記念品を贈呈します。

##### 応募資格 令和4年成人式の対象者で、次のどちらかを満たす人

・市内在住で、令和4年泉大津

市成人式に参加予定の人

・現在市外に在住しているが、市内の小中学校に以前通学していたなどの理由で、令和4年泉大津市成人式に参加を希望する人

##### 募集人数 東陽中学校区：1人、誠風・小津中学校区：1人

選考結果は、12月下旬までに本人に通知します。

発表の題材・テーマ 「二十歳の誓い」や「お世話になった人への感謝の気持ち」など。800字程度。題名は自由。

申込書配布 市ホームページからダウンロード。またはスポーツ青少年課窓口にも設置

応募方法 申込用紙と発表原稿を12月10日(金)必着で郵送、メール、または直接スポーツ青少年課窓口へ持参。

##### 問合 スポーツ青少年課



発表者  
応募はこちらから

（市役所からのお知らせ）の続き

## 泉大津の魅力を再発見！

「#おづぶら」ハッシュタグ  
キャンペーン開催中！

「あなたが紹介したい泉大津の魅力」をテーマとした写真を「#おづぶら」を付けてご自身のツイッターかインスタグラムに投稿してください。公式アカウントをフォローされている人の中から抽選で20人におづぶんストラップをプレゼント！応募条件についてはホームページを確認してください。

実施期間 11月30日(火)まで  
問合せ 地域経済課



ハッシュタグ  
キャンペーン

## 第49回泉大津市 市展の開催

前期 【書、写真、自由】 11月20日(土)・21日(日)  
後期 【洋画、日本画、陶芸】 12月4日(土)・5日(日)  
いずれも午前10時～午後5時  
場所 あすとホール  
※作品募集要項は、市ホーム

ページおよび広報いずみおおつ8月号に掲載しています。申込期限は11月5日(金)必着です。  
問合せ 生涯学習課

## セルフメディケーション 税制の見直し

セルフメディケーション税制（医療費控除の特例）の対象医薬品範囲が、令和4年1月1日から見直され、特例対象期間も令和8年12月31日まで延長になります。

セルフメディケーション税制とは、健康の保持増進および疾病の予防として一定の取組を行っている人が、その年中に1万2000円以上の対象医薬品を購入した場合に受けられる控除で、通常の医療費控除との選択適用です。

具体的な品目一覧などは、厚生労働省ホームページで確認できます。

控除額 上限8万8000円  
問合せ 税務課



詳細はこちら  
(厚労省)

## 年金機構からのお知らせ

■国民年金保険料の社会保険料控除証明書を送付

国民年金保険料はその年の課税所得から控除され、税額が軽減されます。

対象は令和3年1月～12月に納めた国民年金保険料の全額で、過去の年度分や追納された保険料も含まれます。

なお、配偶者や家族の保険料を納付した場合も控除が受けられます。

1月～9月までの間に国民年金保険料を納付した人は11月上旬に、10月～12月の間に今年はじめて納付した人は翌年2月上旬に日本年金機構から「社会保険料（国民年金保険料）控除証明書」が送付されます。年末調整や確定申告の際には、証明書または領収書を添付してください。

■ねんきんネットで年金確認

自分の年金記録や年金見込額を確認し、将来の生活設計について考えてみませんか。

「ねんきんネット」を利用すると、パソコンやスマートフォンからいつでも自分の年金記録を確認できるほか、年金記録からさまざまな条件を設定

したうえで、年金見込額の試算をすることもできます。

詳しくは、日本年金機構ホームページをご覧ください。

問合せ 日本年金機構堺西年金事務所（☎072・243・7900）



ねんきんネット  
ホームページ

## 柔道整復、はり、きゅう、あん摩・マッサージのかり方

整骨院や接骨院で健康保険を適用できるケースは限られています。医療費の適正化にご協力をお願いします。

①柔道整復師の施術を受けるとき

### 健康保険が使える場合

骨折・脱臼・打撲および捻挫など（肉はなれを含む）

※骨折・脱臼は、応急手当をする場合を除き、あらかじめ医師の同意が必要。

### 施術を受けるときの注意

単なる肩こり、筋肉疲労などに対する施術は保険対象にならず、全額自己負担です。

②医師が必要と認めた、はり、きゅう、あん摩・マッサージの施術を受けるとき

健康保険が使える場合

▽はり、きゅう：神経痛・リウマチ・頸腕症候群・五十肩・腰痛症・頸椎捻挫後遺症・その他慢性的な疼痛を主症とする疾患

▽あん摩・マッサージ：筋麻痺・関節拘縮などで、医療上マッサージを必要とする症例

### 施術を受けるときの注意

▽保険の適用には、あらかじめ医師の発行した同意書または診断書が必要です。

▽単に疲労回復などを目的としたものや、疾病予防のためのマッサージなどは保険対象にならず、全額自己負担。

▽保険医療機関（病院、診療所など）で同じ対象疾患の治療を受けている間は、はり、きゅう施術を受けても保険の対象にはなりません。

なお、柔道整復などの施術は、医療費控除対象です。必ず領収書を受け取りましょう。

問合せ 市保険年金課、大阪府後期高齢者医療広域連合（☎06・4700・2031）

## しごと・働くひと 応援コーナー

泉大津労働基準監督署からのお知らせ  
(☎ 27・1211)

### ■ 11月は「過労死等防止啓発月間」

厚生労働省では、11月の「過労死等防止啓発月間」を中心に過重労働解消に向けた重点監督の実施や電話相談などの取り組みを行います。

### ■ 過重労働解消相談ダイヤル (☎ 0120・794・713)

日時 11月6日(土) 午前9時～午後5時

### ■ 過労死等防止対策推進シンポジウム (要事前申込)

日時 11月15日(月) 午後2時～4時30分

場所 グランフロント大阪北館 B2F

## 人権くらしの相談課からのお知らせ

### ■ 泉北就職情報フェア・合同就職面接会

正社員やパートの仕事を探している人を対象に合同就職面接会を開催します。泉北地域をはじめとした16社が参加を予定しています。

日時 11月16日(火) 午後1時～4時30分(面接受付は午後4時まで)

場所 テクスピア大阪

内容 就職面接会、仕事説明会(事前予約制)、求職者セミナー(事前予約制)、シルバー人材センターの相談、福祉の仕事などの就労相談、労働相談、職業適性検査

持物 写真添付の履歴書(面接される企業数に合わせて履歴書を持参してください)



泉北就職情報フェア・合同就職面接会

シニア就業促進センターからのお知らせ  
(☎ 06・6910・0848)

### ■ 55歳以上「仕事説明会」

各種案内、注文受付、問い合わせ対応などを電話で行うコールセンター(一般オペレーター、介護職・看護職専門オペレーター)の仕事を紹介します。

日時 11月17日(水) 午後1時30分～3時(受付開始午後1時15分)

場所 りんくうエルガビル3階(「りんくうタウン駅」徒歩2分)

予約・問合 シニア就業促進センター(☎ 06・6910・0848)

ハローワーク泉大津からのお知らせ  
(☎ 32・5181)

### ■ 泉南ブロック障害者就職面接会

ハローワーク泉大津・岸和田・泉佐野が、地域自治体の後援を受け「障害者就職面接会」を開催します。あらかじめ、ハローワークで紹介状の交付を受けた人のみ入場できます。積極的に障がい者雇用を検討されている企業が参加します。

日時 12月8日(水) 午後2時～4時

場所 テクスピア大阪

## 小学校給食費の支払口座登録のお願い

令和4年度以降、これまで学校に支払っていた給食費を市に支払うことになりました。

それに伴い、ゆうちょ銀行の口座登録が必要です。口座振替依頼書(在校児童には学校を通じて配布。来年度小学1年の新入生には就学時健診の際に案内予定)に必要事項を記入し、ゆうちょ銀行に提出してください。

提出締切 令和4年1月31日(月)  
▽口座振替手数料は市が負担します。

▽教材費などの学校徴収金は、今までどおり各小学校が口座振替を行います。  
問合 教育政策課

## 事業者設備改修支援金の申請期間を延長します

市では、市内事業者が実施する新型コロナウイルス感染症の拡大防止につながる設備の導入および改修に係る支援金を支給していますが、改修にかかる資材不足による工事期間の遅れが見込まれるため、申請期間を12月24日(金)まで延長します。

なお、対象工事などの申請要件がありますので、詳細についてはホームページをご確認ください。

問合 地域経済課



市ホームページ

## 泉大津COOL CHOICE ダウンロード済みですか

市ではCOOL CHOICEの啓発活動として、アプリを作成し、情報発信を行っています。このアプリには省エネのイベントから気候変動に対する国の取り組みまで、情報をまとめています。

啓発動画も発信していますので、ダウンロードしてご利用ください。環境問題、省エネ活動に興味を持ち、COOL CHOICEの活動を広げていきましょう。

問合 環境課



アプリのダウンロードは下記二次元コードから



iOS用



Android用



## 「市役所からのお知らせ」の続き ごみの野焼きは禁止です

ごみや廃材などを焼却する行為（野焼き）は、ばいじんの飛散や燃焼に伴い、地球温暖化の原因物質である二酸化炭素を排出するだけでなく、健康や生活環境面に悪影響をおよぼすこともあります。

また火災の原因にもなるので法律で禁止されています。

誰もが安心・安全に生活できる住みやすい環境づくりのためにも、小分けにするなど工夫して一般ごみとして出してください。

問合せ 環境課

## 都市計画審議会の開催

日時 12月3日(金) 午後2時～

場所 市役所職員会館

定員 10人(当日開始10分前までに直接会場へ)

審議内容

▽南部大阪都市計画生産緑地地区の変更について(市決定)  
▽特定生産緑地地区の指定について 他

問合せ 都市づくり政策課

## 募集



### パープルリボン運動 ひとことメッセージ募集

11月12日～25日は「女性に対する暴力をなくす運動」一週間です。

殴る、蹴るだけが暴力ではありません。どなる、バカにする、働く場所や友だちを制限する、生活費を渡さない、ストーリー行方やセクシュアルハラスメントなど、これらはすべて暴力です。

にんじんサロンでは、女性に対する暴力をなくす運動のシンボルであるパープルリボンにメッセージを書いてもらい、にんじんサロン内および市主催の男女共同参画関連事業で展示します。

また、昨年のメッセージを11月18日(木)～29日(月)の間、市役所ロビーで展示します。

募集期間 12月10日(金)まで

募集メッセージ

▽女性に対するあらゆる暴力の根絶を呼びかけるもの  
▽暴力被害者の自覚と相談をうながすもの

応募用紙設置・提出場所に

にんじんサロン、人権くらしの相談課、保健センター、図書館、勤労青少年ホーム、総合体育館、南・北公民館、弥生学習館

問合せ にんじんサロン、人権くらしの相談課



展示の様子

## 自衛官などの募集

### ■高等工科学校生徒

高校同等の教育で、修学年限3年です。高卒資格も取得可能で、特別職国家公務員の身分と待遇です。

応募資格 日本国籍を有する

中卒者で(見込み含む)17歳未満の男子

受付期間 ▽推薦 11月1日(月)～12月3日(金)

▽一般 11月1日(月)～令和4年1月14日(金)

試験日▽推薦 令和4年1月8日(土)～11日(火)の間の指定する1日

▽一般 令和4年1月22日(土)～23日(日)のいずれか指定する1日

### ■自衛官候補生

所要の教育を経て、3か月後に2等陸・海・空士に任用

応募資格 日本国籍を有する

18歳以上33歳未満の人

受付期間 通年

試験日 受付時にお知らせ

問合せ 自衛隊大阪地方協力本部 岸和田地域事務所(☎072・426・0902)

## 消防団員募集 !!

市内在住、在勤または在学の18歳以上の人

大切な地域を一緒に  
守りませんか!



放水訓練



救命講習

男性・女性ともに  
募集しています!



出初式での一斉放水

火災や地震・台風などの災害対応はもちろん、普段から万が一の災害に備え、さまざまな訓練や防火・防災・救急に対する啓発活動を行っています。活動に興味のある人や入団などはホームページをご覧ください。



問合せ 消防本部総務課  
☎ 33・4481



南公民館からの  
お知らせ

■フレッシュクリスマスリース  
を手作りしませんか

日時 12月4日(土) 午後1時  
30分～3時  
定員 先着10人  
受講料・材料費 2,100円  
持物 枝も切れるハサミ、ペン  
チ、持ち帰り用袋、筆記用具  
申込締切 11月6日(土)～27日(土)



イメージ

■お正月用寄せ植え教室～春  
まで楽しむことができます

日時 12月15日(水) 午前10時  
～正午  
定員 先着12人  
受講料・材料費 1,600円(当日追加料金で花を足すことも可)  
持物 直径25cm程度の鉢、筆記用具、持ち帰り用袋  
申込締切 11月10日(水)～12月1日(水)  
受講料 300円

＜共通事項＞

対象 市内在住・在勤の人  
申込方法 申し込み開始日午前9時から受講料を添えて本人または家族が直接南公民館へ

■大正琴「夢クラブ」クラブ員募集

音符が読めなくても大丈夫！やさしい童謡などから楽しく始めてみませんか。  
日時 第1・3木曜日 △一般クラス 午後1時～4時  
▽初心者クラス 午後3時～4時  
月会費 3,500円  
問合 南公民館

北公民館からの  
お知らせ

①はがき絵講習会

日時 11月24日(水) 午後1時～3時  
定員 15人  
受講料・教材費 200円  
持物 絵具、筆、色鉛筆など  
申込期間 11月5日(金)～12日(金)  
②ゴスペル講座  
～ゴスペルで楽しむクリスマス～  
日時 11月26日、12月3日・10日 いずれも金曜日 午後2時～3時  
定員 14人  
受講料 300円

申込期間 11月9日(火)～16日(火)  
③ちぎり絵講習会  
日時 12月5日(日) 午後1時～4時  
定員 20人  
受講料・教材費 1,600円  
持物 はさみ、鉛筆、のり、目打ち(洋裁用)、古い絵筆、箱など(目打ち使用時に下敷きとして活用)  
申込期間 11月11日(木)～19日(金)

＜共通事項＞

対象 市内在住・在勤の人  
申込方法 申し込み開始日午前9時から本人または家族が直接北公民館へ。定員を超える場合は抽選。  
問合 北公民館

「ゆる活」講座で  
ストレス解消

折り紙を集中して折ることで、脳の活性化を促しストレス解消になると言われています。クリスマスやお正月飾りにも使えるリースを作ります。  
日時 12月7日(火) 午後1時30分～3時30分  
場所 にんじんサロン  
定員 先着6人  
一時保育 先着3人(6か月未満児)11月26日(金)まで  
持物 折り紙(15cm×15cm)8枚・のり・ピンセット  
申込・問合 11月11日(木)午前9時30分から直接または電話でにんじんサロン



作品見本

関空ニュース

ホームページ <https://www.kansai-airport.or.jp/>

■そらやんがLINEクリエイターズスタンプに登場！

LINEクリエイターズスタンプで、関西エアポートグループ公式キャラクター「そらやん」を初めて起用した『お空を飛ぶ日を夢見る「そらやん」スタンプ』を発売中。

32種類のスタンプには、あいさつや日常会話など普段使いにぴったりの内容から「大好きやん」「おつかれさまやん」など、そらやんに言われると思わずほっこりしてしま

うような内容まで、幅広く展開しています。以前の関西国際空港キャラクター「カンクン」が登場するコラボスタンプにも注目です。LINE公式アカウント内「スタンプショップ」検索画面にて「sorayan」と検索のうえ、そらやんと一緒にLINEでのトークをお楽しみください。



検索はこちらの  
二次元バーコードから



## 相続・登記・税金・年金 行政なんでも相談所

近畿管区行政評価局は「相続・登記・税金・年金など行政なんでも相談所」を開設し、各機関から専門の担当者が無料で相談に応じます。

**日時** 11月12日(金) 午前10時～午後4時

**場所** 大阪合同庁舎第2号館 共用会議室(大阪市中央区大手前4-1-17)

**申込期間** 11月1日(月)～8日(月) 午前9時～午後5時

**申込** 近畿管区行政評価局行政相談課(☎06・6941・8350)

【出席予定機関】大阪法務局、大阪労働局、大阪府、大阪市、日本年金機構、大阪弁護士会、近畿税理士会、大阪司法書士会、大阪府社会保険労務士会など

**問合せ** 近畿管区行政評価局(☎06・6941・8350)

## 個人事業税11月30日(火)の 納期限までに納付を

第2期分の納付書は第1期分の納付書に同封しています(口座振替利用のひと、年間税額が1万円以下の場合を除く)。破損・紛失された場合は、泉北府税事務所まで問い合わせてください。

なお、新型コロナウイルス感染症の感染拡大の影響で納税が困難な場合、猶予制度があります。詳しくは、府税ホームページ「府税あらかると」をご覧ください。

**問合せ** 泉北府税事務所(☎072・2338・7221)

## ファミサポ出張講習会



「府税あらかると」ホームページはこちら

いずみおおつファミリー・サポート・センターは、出張講習会を開催します。依頼会員の登録をお考えの人はぜひご参加ください。

**日時** ▽11月26日(金) 午前10時～正午 北公民館 ▽11月30日(火) 午前10時～正午 南公民館

**対象** 原則、市内在住で生後3か月から小学校6年生までの子どもがいる人

**定員** 各日先着5人(要予約)

**申込・問合せ** 各日3日前までに、いずみおおつファミリー・サポート・センターまで(☎22・4152)

## 令和3・4年度大阪府 公立学校講師登録説明会

**日時** 11月18日(木) 午後1時～2時・3時～4時

**場所** 泉北府民センター(JR鳳駅から徒歩約5分)

**定員** 45人

当日、登録を希望する人は6か月以内に撮影した証明用写真(4cm×3cm)を持参。

なお、登録は随時受け付けています。(免許取得見込者および令和4年度から勤務を希望する人は11月頃受け付け開始予定)

**申込・問合せ** 府教育庁教職員人事課(☎06・6944・6894)



府公立学校  
講師登録説明会

## 計量器の定期検査の お知らせ

はかりを取り・証明に使用する場合は2年おきに検査を受ける必要があります。奇数年に「特定計量器定期検査」を実施しています。

対象とされる事業者へ、検査前に(一社)大阪府計量協会からがき(定期検査通知書)が届きます。対象と思われる事業者で、通知が届かなかつた場合や不明な点は、大阪府計量協会(検査部)へ問い合わせください。

なお、はがきで通知する指定日で都合が悪い場合は、次の期間内に検査を受けてください。

**検査時間** 午前10時30分～午後3時30分 ※全日同じ時間

①11月24日(水) 泉大津市職員会館

②25日(木) 泉大津市職員会館

③26日(金) 南公民館

④29日(月) 泉大津市職員会館

⑤30日(火) 北公民館

**問合せ** (一社)大阪府計量協会(検査部)(☎072・874・9656)

## エアコンや冷蔵庫などの 交換・廃棄について

フロン類が使われている業務用エアコン・冷凍冷蔵庫を捨てる際には、フロン排出抑制法に基づき、フロン類充填回収業者に回収を依頼し、引取証明書を受け取ってください。廃棄物・リサイクル業者に機器の処分を依頼する際は、引取証明書の写しを渡す必要があります。フロン類の未回収には、50万円以下の罰金が科せられます。

制度の詳細は、環境省ホームページ「フロン法ポータルサイト」で確認してください。

**問合せ** 府産業廃棄物指導課(☎06・6210・9570)



大阪府  
フロン排出抑制法



環境省  
フロン排出抑制法  
ポータルサイト



PCBを含む電気機器は  
ありませんか？

PCB（ポリ塩化ビフェニル）が含まれた機器の保管がないか再度の確認を！

事業所などでPCBを含む電気機器はありませんか。万が一、高濃度PCBを発見した場合は直ちに処分手続きが必要ですので、至急府の窓口へご連絡ください（中小企業などを対象とした処理料金の軽減制度があります）。

なお、低濃度PCBは令和9年3月末までに処分が必要です。

問合 府産業廃棄物指導課  
排出者指導グループ



詳細はこちら

アルコール依存症の  
相談窓口があります

アルコール依存症は、飲酒のコントロールができなくなる病気です。本人や家族だけで抱えこまず、まずはご相談ください。

相談窓口

▽府こころの健康総合センター  
☎06・6699・2818

（相談支援・依存症対策課直通）、平日 午前9時～午後5時45分、第2・第4土曜 午前9時～午後5時30分  
▽おおさか依存症土日ホットライン ☎0570・061・999、土曜・日曜 午後1時～5時

▽和泉保健所（泉大津市管轄）  
☎41・1330、月～金曜日 午前9時～午後5時45分

問合 府地域保健課 ☎06・6944・7524



依存症相談窓口一覧

ヘイトスピーチ  
ゆるさへん！

11月は「大阪府ヘイトスピーチ解消推進条例」啓発推進月間です。

ヘイトスピーチをなくし、全ての人がお互いに違いを認めあい、尊重しあう共生社会づくりをめざしています。

私たち一人ひとりが命の尊さや人間の尊厳を認識し、全ての人の人権が尊重される豊かな社会を築きましょう。

問合 府人権擁護課人権・同和企画グループ（☎06・6210・9282）

シルバー人材センターに  
登録して働いてみませんか

55歳以上で働く意欲のある人で、入会説明会を受講すれば登録できます。

入会説明会

▽11月9日（火） 午前10時～  
▽22日（月） 午後1時30分～  
要事前予約

場所 総合福祉センター

問合 シルバー人材センター  
（☎23・1007）

「Sマーク」で安心・  
安全なお店選びを！

Sマーク登録店は、厚生労働大臣認可の標準営業約款に従い、「Standard（安心）・Safety（安全）・Sanitation（清潔）」を消費者に約束する信頼できるお店です。

問合（公財）大阪府生活衛生営業指導センター（☎06・6943・5603）



Sマーク

## 家族の備蓄を考えよう！

### 防災活動に取り組む協定を吉野家と締結

市は、牛丼を缶詰にした非常食「缶飯」を開発した吉野家と連携し、防災活動に取り組む協定を結びました。

あさマチ★マーケット当日は防災パネルの展示や災害講話、「缶飯」の紹介なども行います！

災害時は、日常の当たり前が一変します。みなさんのご家庭では、食料や生活用品を備蓄していますか？

どんなものを備えておく必要があるか、家族で考えてみましょう！

#### 缶飯

吉野家の非常用缶詰で、災害時に火や熱を加えることができない状況でもそのまま食べられます。（全6種）



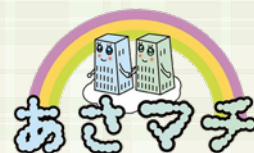
問合 危機管理課

## あさマチ★マーケット

野菜（おてんとう市）やスイーツ（ぽんぽんや・菓子工房菓など）、泉州タオル、モフ草履の販売、HCIロボットカフェ、吉野家とコラボの防災イベント、わらもじ体験教室、ダンスパフォーマンスなど、盛りだくさんの内容で、マーケットを開催します。

日時 11月7日（日） 午前10時～午後1時  
場所 アルザCITY およびCITY 前広場（雨天の場合は室内のみで開催）

主催・問合 あさマチ（旭校区まちづくり協議会）



あさマチ公式 LINE

（「その他のお知らせ」の続き）

## あすとホールのお知らせ

（☎20・6778）

### ■旭堂南龍 講談の会

日時 11月6日(土) 午後2時

～3時

定員 事前申込30人（未就学児不可）

参加費 500円

### ■あすとびっ！ワークショップ

日時 11月14日(日) 午前11時

～正午

定員 事前申込20人

### ■シャンソンコンサート～泉

日時 11月14日(日) 午後1時

30分～4時（開場午後1時）

### ■スポーツキッズ・ベビー・

トドラーズスクール

日時 11月17日(水) ①ベビー

午前10時～ ②トドラー 午

前11時

対象 ①0歳～2歳児と保護

者 ②2歳～4歳児と保護者

定員 事前申込各10組

参加費 各200円

### ■テレマン アンサンブル

オータムコンサート

日程 11月23日(祝)

▽第1回公演 テレマン弦楽

5重奏

時間 午後1時～2時30分（開

場午後0時30分）

定員 100人（未就学児不可）

▽第2回公演 親子で楽しむ

テレマン室内オーケストラ

時間 午後3時30分～5時（開

場午後3時）

定員 100人（未就学児不可）

▽第2回公演 親子で楽しむ

テレマン室内オーケストラ

時間 午後3時30分～5時（開

場午後3時）

定員 100人（未就学児可）

入場料 当日：大人1300

円、小学生800円、▽前日ま

での購入か予約：大人1000

円、小学生500円、3歳以下

無料

### ■第73回あすと歌声サロン

日時 11月28日(日) 午後2時

～午後2時

定員 事前申込50人

参加費 1000円（お茶付・初

回のみ歌本代1000円別途）

### ■あすと絵本の読み語り会

日時 11月28日(日) 午前11時

～午後11時

### ■心をこめて描く 年賀状

ワークショップ

日時 11月30日(火) 午前10時

30分～正午

定員 事前申込10人

参加費 300円

### ■「アカデミー教室」受講生

募集中心！

入会金無料！受講料3か月前

納制。無料体験・見学は一人

一回。見学のみの講座もあり。

### ▽心をこめて描く絵はがき

開講日 第4火曜日 午前10

時～正午

受講料 4950円（3回）

教材費 別途必要

▽着物をすてきにリメイク

開講日 第2・4木曜日 午

後2時～4時30分

受講料 9900円（6回）

### ▽マーク先生の使える大人の

英会話

開講日 毎週金曜日 午後3

時30分～4時30分

受講料 2万6400円（12回）

### 弥生文化博物館からの

お知らせ

### ■弥生文化博物館開館30周年記

念

秋季特別展・近畿最初の弥生人

開催日程 12月12日(日)まで

### ■秋季特別展講演会（考古学セ

ミナー）

①石造丁からみた弥生時代開

始期

日時 11月27日(土) 午後2時

～4時

締切 11月13日(土)

②縄文・弥生転換期の家・村・

墓

日時 12月4日(土) 午後2時

～4時

締切 11月20日(土)

### 《共通事項》

定員 ホール70人、サロンで

のモニター中継30人

申込方法 往復はがき、また

は来館による事前申込

### ■子どもファーストデイ「弥

生の米つき体験」

日時 11月20日(土) 午後2時

～3時30分

入館料 一般：650円、65歳

以上・高大生：450円（まい

ど子でもカードをお持ちの人

は無料）

場所・問合 弥生文化博物館

（☎46・2162）

### 11月25日～12月1日は

### 犯罪被害者週間です

認定NPO法人大阪被害者

支援アドボカシーセンターで

は、事件・事故の被害にあわ

れた人への相談、付き添いな

どの支援を行っています。相

談支援は無料、秘密厳守です。

相談電話 ☎06・6774・

6365（月～金曜日 祝日、

年末年始を除く）午前10時～午

後4時

全国共通ナビダイヤル ☎05

70・783・554（年末年始

を除く）午前7時30分～午後10

時



イメージキャラクター



大阪被害者支援  
アドボカシーセンター

## 11月は「こころの再生」 府民運動推進月間です！

府ならびに府教育委員会では、府民のみなさんに、大切

な「こころ」を見つめ直し「え

えもんはええ」とはつきりほ

めることなど、今日からでも

できる身近な取り組みを呼び

かけています。

新型コロナウイルス感染症

により、学校にもさまざまな

影響が出ています。子どもた

ちにならった様子はありませ

んか。子どもの話をじっくり

聞いて、学校生活や家庭学習

などについて相談がある人は

「すこやか教育相談」も活用く

ださい。

### ■「すこやか教育相談」府教

育センター教育相談室（☎06・

6692・1882（代表）

6692・1882（代表）

すこやか教育相談



すこやか教育相談



こころの再生  
ホームページ



こころの再生  
フェイスブック

■「こころの再生」府民運動  
府教育庁教育総務企画課（☎0  
6・6944・8042）



Event Information

# イベント情報

## 11/4・18 日本一の毛布のまち “地元還元セール”

これまで培ってきた技術が生み出す国産毛布ならではの風合いを確かめながら、高品質な毛布をお値打ち価格で手に入れるチャンスです。

**日時** 11月4日(木)、18日(木) 午前10時～午後2時

**場所** 中央商店街 風街(田中町)

**問合** 中央商店街 あたらしや (☎ 32・0234)

## 11/20 (土) 泉大津野外映画祭

**日時** 11月20日(土) ▷1部 午後5時 ▷2部 午後6時30分

**上映作品** ▷1部 「おかあさんといっしょ すりかえかめんをつかまえる」 ▷2部 「千と千尋の神隠し」

**費用** 無料 (一部有料エリア有)

**場所** もんとパーク

※フード出店あり

**主催** 泉大津野外映画祭実行委員会  
泉大津市がんばる市民公益活動応援補助金交付団体

**問合** 泉大津野外映画祭実行委員会  
(☎ 070・8341・0629)



Instagram



泉大津野外映画祭公式マスコットキャラクター むびお

## 11/22 (月)～ アグリ Week いずみの旬がいっぱい!!

JA いずみの農業まつり、「アグリ Week いずみの 旬がいっぱい!!」を開催します。

**日時・場所** ▷野菜の詰め合わせ、みかん 3kg、期間限定お弁当など

① 11月22日(月)・JA いずみのいずみおおつ支店 ② 29日(月)・JA いずみのあびこ支店 ③ 12月8日(木)・東雲公園内 いずれも午前10時～なくなり次第終了

▷チャイルド食堂でカレー 200食無料提供、桃山学院大学とコラボイベント(11月27日(土) 正午～・愛彩ランド)

**問合** JA いずみの  
(☎ 072・444・8001)



JA いずみのホームページ



## 12/11 (土) スポ GOMI 大会 in いずみおおつ

スポ GOMI とはチームで力を合わせ、制限時間内に決められたエリア内で、拾ったごみの質と量で競う子どもから大人まで年齢問わずにできるスポーツです。

**日時** 12月11日(土) 午前9時～正午

**集合場所** もんとパーク

**募集** 1チーム3～5人のグループ

で15組程度予定。小学生以下だけの参加はできません(ただし、保護者1人以上の混合メンバーでの参加は可)。

**申込** ①チーム名(ふりがな)、②代表者の氏名(ふりがな)・住所・電話番号・メールアドレス、③参加者全員の氏名(ふりがな)・年齢を明記し、12月1日(木)必着で、▷ファクス(22・6040) ▷メール (kankyou@city.izu miotsu.osaka.jp) ▷郵送 (〒595-8686 環境課) のいずれかで申し込み。

**問合** 環境課

## 11/7 (日) ニット謝恩セール (開始時間の訂正)

広報10月号の29ページに掲載しました開始時間は「午前9時」の誤りです。お詫びして訂正いたします。

**日時** 11月7日(日) 午前9時～午後4時

**場所** テクスピア大阪



11月11日(木)・28日(日)  
献血のお知らせ

**日時・場所** ▷11月11日(木)

午前10時～午後4時30分(正午から午後1時まで休憩) コノミヤ泉大津店

▽11月28日(日) 午前10時～午後4時(正午から午後1時まで休憩) 泉大津郵便局

**問合** 献血推進協議会 (☎ 23・13063)

指名手配被疑者の  
検挙にご協力を!

令和3年8月末時点で、全国の警察からの指名手配者は、約570人上がっています。被疑者の発見に向けた捜査活動には、国民の皆さんの協力がが必要です。よく似た人を見かけたといった情報など、どんなわずかなことでも結構です。最寄りの警察署に通報をお願いします。

**問合** 泉大津警察署刑事課 (☎ 23・1234)



指名手配被疑者の写真はこちら

災害時などに、防災無線の内容が聞き取れなかった場合、電話で聞き直すことができます。  
みんなでやろう、くんれんを！  
**☎ 0800・200・3890** (通話料無料)

住宅用火災警報器の相談は  
**泉大津市消防署へ！**  
泉大津市消防署予防係  
(☎33・4482)

**いずみおおつ**  
広報紙が届かない世帯の方は、秘書広報課へご連絡いただくか、右記フォームからお申し込みください。  
申込フォーム  
問合せ 秘書広報課



## 「混ぜればごみ、分ければ資源」 12月の資源ごみ収集日

可燃ごみ収集曜日	カン・ビン・ せとものなど	古紙類	ペットボトル・ 容器包装プラスチック
月・木コース	1日水、15日水、29日水	8日水、22日水	毎週金曜日
火・金コース	1日水、15日水、29日水	8日水、22日水	毎週木曜日
水・土コース	7日水、21日水	14日水、28日水	毎週月曜日

粗大ごみの収集(有料制)をご希望の方は、**粗大ごみ電話申込センター**へ電話もしくはインターネットでお申し込みください。

☎0800・123・5300 (通話料無料)・☎0725・23・8522 (携帯)  
FAX 0800・500・5300 (主に聴覚障がい者などが対象)



ごみ減量に向けたスローガン

**プロジェクト!!**

**G-50**

ジーゴジウ

令和3年9月分	
可燃ごみ量	839ト
1人あたりの一日の可燃ごみ量	
R3.9 378.1g	目標 368.6g
目標まであと 9.5gです	



市民1人が1日にじゃがいも中サイズ1個分のごみを減量すると年間2,800トン減量可能です。



## 市で行っている市民相談一覧(無料)

休館日や相談員の都合などにより、休みの場合がありますので、事前にお問い合わせください。

**法律相談【要予約】** 予約専用電話 ☎23・4400  
木曜日 市役所1階市民相談室  
※前日(前日が祝日の場合は前々日)の午前9時から電話で予約受付。相談時間は午後1時からでひとり30分間。先着8人まで。時間の指定はできません。

**各種相談 ☎33・1131** 市役所1階市民相談室

◆一般相談  
月～金曜日 午前10時～午後4時30分

◆交通事故相談  
月～金曜日 午前10時～午後4時30分

◆犯罪被害者相談  
月～金曜日 午前10時～午後4時30分

◆行政相談  
第2月曜日 午後1時～3時

◆行政書士相談  
偶数月第4火曜日 午後1時～3時

◆司法書士相談  
第1金曜日 午後1時～3時

◆土地家屋調査士相談  
第3金曜日 午後1時～3時

◆不動産相談  
第2・4金曜日 午後1時～3時

◆税務相談  
第3月曜日 午後1時～4時

◆特設人権相談  
第2・3・4水曜日 午後1時～3時

◆特設労働相談  
第3木曜日 午前10時～正午

◆女性相談【要予約】  
特定日 午後1時～4時 ※開設日は要問合

**市民生活応援窓口 ☎33・9254**  
月～金曜日 午前8時45分～午後5時15分  
市役所1階市民生活応援窓口

**消費生活相談 ☎33・1131**  
月～金曜日 午後1時～4時  
市役所1階消費生活センター

**子育て相談 ☎33・1131**  
市役所1階子育て応援課

◆児童家庭相談  
◆ひとり親家庭相談  
月～金曜日 午前8時45分～午後5時15分

**高齢者総合相談 ☎21・0294**  
月～金曜日 午前9時～午後5時15分  
高齢者保健・福祉支援センター(ベルセンター)

**心配ごと相談 ☎21・9871**  
火曜日 午後1時30分～3時30分  
総合福祉センター

**教育相談 ☎31・4460**  
月～金曜日 午前9時～午後5時  
教育支援センター  
心の相談ホットライン(☎26・0005)

**医療相談 ☎32・5622**  
月～金曜日 午前9時～午後4時  
市立病院

**防火相談 ☎33・4482**  
毎日 午前9時～午後5時  
消防本部

**住宅・空家相談 ☎33・1131**  
月～金曜日 午前9時～午後5時  
市役所2階建築住宅課

**福祉なんでも相談【要予約】 ☎21・0294**  
第2・4金曜日 午後1時～3時  
地域包括支援センター

人権相談  
女性相談  
労働相談  
就労相談【要予約】  
☎33・1131  
月～金曜日 午前9時～午後5時  
市役所1階人権くらしの相談課

市役所窓口業務は月～金曜日(土・日曜日、祝日、12月29日～1月3日の年末年始を除く)午前8時45分～午後5時15分まで行っています。

## 市の情報



市役所へ行く前に、必要な手続きが調べられて便利です!!



バーチャル市役所  
手続きガイド



泉大津市 LINE



泉大津市 Facebook



おづみん Twitter



泉大津市 インスタ

## 今月の納税・納付



- 固定資産税・都市計画税……第4期分
- 国民健康保険料  
(普通徴収) ……………第6期分
- 後期高齢者医療保険料  
(普通徴収) ……………11月分
- 介護保険料(普通徴収) ……11月分

# いずみおおつのキラリ★

このコーナーでは、泉大津市のキラリと輝く人財やさまざまな活動を紹介しします。

## ★ 令和3年3～9月までのスポーツ競技大会出場奨励金の交付決定者を紹介します



いはら そらと  
伊原 空翔さん  
(誠風中3年)

第52回全国中学校体操競技選手権大会に男子個人総合の部で出場しました。

全国中学校体操競技選手権大会に出場



とぞみ かなな  
常住 加留奈さん  
(東陽中3年)

第52回全国中学校新体操選手権大会に出場し、個人総合第3位受賞。他2部門でも入賞しました。

全国中学校新体操選手権大会で入賞



やまぐち さえ  
山口 紗英さん  
(近大付和歌山高2年)

第43回全国選抜高校テニス大会に団体戦ダブルスで出場しました。

全国選抜高校テニス大会に出場



ふくだめ こうたろう  
福溜 洸太郎さん  
(明桜高3年)

第103回全国高校野球選手権大会に出場しました。

第103回全国高校野球選手権大会に出場



おおた ひかり  
多田 光里さん  
(堺西高3年)

第14回日本高校ダンス部選手権全国大会のチームダンスビッグクラスに出場し、産経新聞社賞を受賞しました。

日本高校ダンス部選手権大会に出場



ますだ いろは  
栢田 彩花さん  
(堺西高3年)

第14回日本高校ダンス部選手権全国大会のチームダンスビッグクラスに出場し、産経新聞社賞を受賞しました。

日本高校ダンス部選手権大会に出場

11月  
21日(日)

なぎさフリーマーケット  
×  
泉大津スカイランタン

イメージ写真



昼は縁日やフリーマーケット、夜は夜空に浮かぶランタンの幻想的な灯りをお楽しみください！

詳細はイベントページを！→



日時 11月21日(日) 午後1時～8時  
(スカイランタンは午後7時30分より打ち上げ予定)

場所 なぎさ公園 (泉大津市なぎさ町8-1)  
入場料 無料 (打ち上げエリアへの入場はランタン購入者のみ)

主催 泉大津市 (いずみおおつ若者会議)・  
(株)TryHard JAPAN・N GRILL

問合せ 地域経済課

NEW FACE!! 泉大津在住のかわいい  
子どものスナップ

元気でーす！



おおつつこ

### 「おおつつこ」写真募集

このコーナーでは、**小学校入学前**のお子さんの写真を募集しています。お子さんの写真と住所・名前(ふりがな)・生年月日・電話番号・保護者のひとこととを添え、郵送(〒595-8686)またはメール(kouhou@city.izumiotsu.osaka.jp)で秘書広報課まで。



てらだ ひなた  
寺田 陽葵ちゃん  
平成31年2月生

保護者の  
ひとこと

いつもニコニコ笑顔で皆を癒してくれてありがとう♡たくさんお話もしてくれるようになって、ますます可愛さが倍増してます♡これからも一緒にたくさん思い出作っていきましょうね(^^)☆



さえき てつと りつと  
佐伯 哲斗ちゃん・律斗ちゃん  
平成28年7月生 令和3年3月生

保護者の  
ひとこと

てっちゃん、弟ができてお兄ちゃんらしくなりましたね。りっちゃんもお兄ちゃんみたいに優しい男の子になってね。