

◇関係機関連絡先(市外局番 0725)◇
市役所……………☎33-1131
消防本部……………☎21-0119
市立病院……………☎32-5622
市民活動支援センター(おづぶらざ)
……………☎24-9016
にんじんサロン……………☎21-6555
総合福祉センター……………☎23-1390
高齢者保健・福祉支援センター(パルセンター)
……………☎21-0294

教育支援センター……………☎31-4460
図書館(シープラ)……………☎58-6856
織編館……………☎31-4455
池上曾根弥生学習館……………☎20-1841
勤労青少年ホーム……………☎32-6432
南公民館……………☎33-1764、FAX33-1300
北公民館……………☎23-0505、FAX23-0566
総合体育館……………☎33-1200
保健センター……………☎33-8181
地域子育て支援センター……………☎23-0012

情報 かわら版

市役所からの お知らせ

マイナンバーカードの 時間外交付について

日時 ▼10月13日(水) 午後5
時15分～7時
▼10月27日(水) 午後5時15分
～7時30分

持物 交付通知書(はがき)、通
知カード、本人確認書類、住
民基本台帳カード(お持ちの人
のみ)

※13日は臨時で窓口を開設。

※本人の来庁が原則です。

※証明書発行などの通常業務

は実施しません。

※受け取りまで時間を要する

場合があります。

※混雑状況により、受付終了

時間を早める場合があります。

問合せ 市民課

市税と国民健康保険料の 夜間相談窓口を開設

日時 10月21日(木) 午後7時
30分まで

※各種証明書の発行は行いま
せん。

場所・問合せ 税務課、保険年
金課

障がい者医療証・ひとり親 家庭医療証をお持ちの人へ

現在お持ちの各医療証の有
効期限は10月31日です。新し
い医療証は、10月下旬に送り
ます。同封の更新申請書と、
有効期間が切れた医療証と保
険証の写し(ひとり親家庭医療
の場合は受給者全員分)を、返
信用封筒で郵送してください。

また、加入されている健康
保険に変更がある場合は、新
しい保険証と印鑑を持参のう
え、窓口へお越しください。

なお、障がい者医療、ひと
り親家庭医療ともに所得制限
を超えている場合など、医療
証の資格が停止となる場合は
通知書を送付します。

新しい医療証の色

▽障がい者医療…うぐいす色

▽ひとり親家庭医療…水色

問合せ ▼障がい者医療：障が
い福祉課

▽ひとり親家庭医療：子育て
応援課

年金相談・手続きの際は ぜひご予約を

全国の年金事務所では、年
金相談や年金請求手続きにつ
いて、事前予約を行っていま
す。待ち時間の少ない「予約
相談」をご利用ください。

▽予約相談希望日の1か月前
から前日まで受け付けしてい
ます。

▽申し込みの際は、基礎年金
番号のわかるもの(年金手帳や
年金証書など)を用意してくだ
さい。

予約方法 全国共通の予約専
用受付電話 または、お近く
の年金事務所に電話でお申し
込みください。

予約受付専用電話 (☎057

0・055・4890)

(※0500で始まる電話からか
ける場合は☎03・6631・

7521)

予約受付時間 午前8時30分

～午後5時15分(月～金曜日)

※土・日曜日、祝日、12月29日

～1月3日は利用できません。

問合せ 日本年金機構堺西年金
事務所 (☎072・243・

7900)

国民健康保険のお知らせ

国民健康保険被保険者証の有
効期限について

今回更新の保険証の有効期
限は、通常来年10月末ですが、
11月2日以降に75歳になる人
は、後期高齢者医療に移行す
るため、75歳の誕生日の前日
までの有効期限となります。

短期被保険者証などの発行に
ついて

特別な事情(災害・盗難・疾
病・廃業など)もなく保険料を
滞納している場合は、期限の
短い保険証の交付を行うこと
になります。また、保険料の
滞納が続くと、被保険者資格
証明書を交付することになり、
その場合、医療費は全額自己
負担となります。

届出は14日以内に
会社の健康保険へ加入した
り、住所を変更した場合など
は、保険年金課での手続きが
必要です。

問合せ 保険年金課

（市役所からのお知らせ）の続き

なくそう部落差別調査

10月は「大阪府部落差別事象に係る調査等の規制等に関する条例」啓発推進月間です。

この条例は、部落差別の発生を防止し、基本的人権を擁護するため、部落差別を引き起こすおそれのある個人および土地に関する調査、報告などの行為を規制しています。

部落差別につながるおそれのある調査の依頼はやめましょう。



問合 人権くらしの相談課

男女共同参画ってなに？

男女共同参画の歴史や現状を学び、わたしたちは具体的に何をすればいいのかを考えてみましょう。

日時 10月19日(火) 午後1時30分～3時

場所 にんじんサロン（テクスピア大阪5階）

定員 8人

申込・問合 にんじんサロン

祝 米寿

米寿を迎えた3つ3人に、長寿をお祝いするとともに健康や長寿を願う気持ちをこめ、アートブランケット（ハーフ）を贈呈しました。



問合 高齢介護課

泉大津市戦没者追悼式中止について

先の大戦における戦没者のご冥福をお祈りするとともに、新たな平和への願いを込めて泉大津市戦没者追悼式を例年10月に開催していますが、新型コロナウイルス感染拡大防止と参列者の安全面を考慮し、中止します。

今年度の戦没者追悼式は中止しますが、市では引き続き、先の大戦の記憶を風化させることがないよう戦争の悲惨さを次世代に継承し、恒久平和の実現に取り組んでいきます。なお、例年の追悼式の期間に合わせ、10月23日～25日（各

日午前9時～午後5時）春日墓地忠霊塔を開錠しますので、ご参拝ください。

問合 福祉政策課

都市計画（案）の縦覧

南部大阪都市計画生産緑地地区の変更（案）の縦覧を行います。なお、住民や利害関係人は、期間内にこれらの案について、意見書を提出することができます。

期間 10月5日(火)～19日(火)の各業務時間中

問合 地域経済課

地域経済課

計画停電のお知らせ

市立病院は法定の電気設備点検のため計画停電を実施し、一部診療を停止します。

日時 10月24日(日) 午前9時～午後5時

問合 市立病院総務課

10月は食品ロス削減月間

「食品ロス」とは、本来は食べられるのに、廃棄される食品のことで地球環境にも大きな負荷をかけています。みなさんの行動が食品ロスを減らし、環境を守る行動に繋がります。食品ロスの削減にご協力ください。

賞味期限を正しく理解

▽賞味期限切れは、捨てなくてはならない、ではありません。臭い・味などから、食べられるか総合的に判断しましょう。

家庭でできること

▽買い物前に冷蔵庫内の食材を確認して、必要な分だけ買いましょ。

▽保存するときは、食材に合わせた保存をして、長持ちさせ、また作るときには、食べられる量を作りましょう。

外出時にできること

▽注文は適量にして、残さず食べましょう。

食品ロスダイアリーを活用

▽環境省が作成した「7日でチャレンジ！食品ロスダイアリー」は家庭から発生した食品ロスを調べるができます。

10月1日(金)～15日(金)の間、市役所1階ロビーにて食品ロス

パネル展を開催します。

問合 環境課

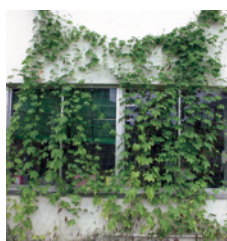
「緑のカーテン」に 取り組みました

市では、地域環境基金を用いて「緑のカーテン」に取り組み、今年は市内幼稚園や保育所、市庁舎など20施設に設置しました。

「緑のカーテン」とは、つる性植物（ゴーヤ・アサガオ・ヘちまなど）をベランダや窓の外にはわせることにより、夏の暑い日差しを効果的にさえぎり、葉からの水分の蒸散作用により、室温を2℃～4℃下げるとも言われています。

皆さんも来年は地球にやさしい、「緑のカーテン」にぜひ取り組みませんか。

問合 環境課



条南幼稚園のゴーヤ

しごと・働くひと 応援コーナー

大阪労働局労働基準部賃金課からのお知らせ
(☎ 06・6949・6502)

■令和3年度大阪府最低賃金改定のお知らせ

10月1日から大阪府最低賃金が改定されます。使用者は労働者に対して、次の金額以上の賃金を支払う必要があります。

時間額 992円(28円引上げ)

★この最低賃金は、年齢やパートアルバイトなどの働き方の違いにかかわらず、府内の事業場で働くすべての労働者に適用されます。

★特定の産業には、大阪府最低賃金より高い金額が別途定められている「特定最低賃金」があります。

大阪府・労働相談センターからのお知らせ
(☎ 06・6946・2600)

府の労働相談センターでは、「賃金を払ってくれない」、「職場でのハラスメントに悩んでいる」など、働く人、雇用する人からのさまざまな労働相談を受けています。

日時 月～金曜日 午前9時～午後5時(午後0時15分～1時を除く)

場所 エル・おおさか南館3階

相談方法 電話・オンラインなど

出張相談 泉北府民センターほか2か所で実施(前日までに要予約)。

独立行政法人勤労者退職金共済機構からのお知らせ
(☎ 03・6907・1234)

■中小企業退職金共済制度のご案内

中小企業退職金共済(中退共)制度は、昭和34年に中小企業退職金共済法に基づき設けられた中小企業のための国の退職金制度です。設立以来、100万社以上が活用してきた国の制度です。

中退共制度をご利用になれば、安全・確実・有利で、管理が簡単な退職金制度が手軽に作れます。

問合 独立行政法人勤労者退職金共済機構・中小企業退職金共済事業本部



中退共ホームページ

屋外広告物の
適正な掲出について

電柱、街路樹などの公共物に広告物「はり紙」「立看板」「のぼり旗」を掲出することは、屋外広告物法により禁止されています。

市では、こうした違法な広告物を一掃し、良好な環境づくりを構築するため、除却(撤去)や指導・啓発を行っています。

問合 環境課

ジェネリック医薬品を
利用してみませんか

ジェネリック医薬品(後発医薬品)ってなに?

先発医薬品(これまで使われてきた新薬)の特許が切れた後に販売される医薬品で、先発医薬品と同じ有効成分を同量含み、同等の効き目があると国に認められた医薬品です。

ジェネリック医薬品を使うメリット

開発にかかる費用が抑えられ、先発医薬品より安価です。

切り替え時の注意

▽すべての先発医薬品にジェネリック医薬品が対応しているわけではありません。また、医療機関・薬局によっては取り扱っていないジェネリック医薬品もあります。

▽使用できる病気(効能)が異なるなどの理由で切り替えできない場合があります。

▽先発医薬品と色や大きさ、形などが異なることがあります。

問合 大阪府後期高齢者医療広域連合給付課(☎ 06・4790・2031)、または市保険年金課

関空ニュース

ホームページ <https://www.kansai-airport.or.jp/>

～災害に強い空港をめざして～

関西国際空港では、平成30年9月に発生した台風第21号の浸水被害を受け、防災対策の一環として、1期島の護岸高上げや消波ブロック設置などの越波対策を進めてきました。今年4月に護岸高上げ工事が完了し、10月末には消波ブロックの設置が完了する予定です。関西エアポートは、これらの工事により防災機能をより強化し、

消波ブロック設置



護岸かさ上げ



お客さまに安全・安心にご利用いただける「災害に強い空港」をめざします。



公園墓地 使用者募集中

資格 ①市に3年以上住所を有する人 ②市に1年以上住所を有し、現に申込者が直系2親等内の親族または配偶者の親の焼骨があり、墓地のない人 ③忠岡町に2年以上居住する人で、焼骨があり墓地のない人

申込方法 希望区画が決まれば指定用紙で市民課へ

募集内容 大きさ、金額は全て同じ

区画面積 1・76㎡(間口1・1m×奥行1・6m 巻石含む)

永代使用料 56万円

管理料 1万3000円(年間2600円を5年分一括前納)

※申し込み前に必ず現地で確認をお願いします(公園墓地管理事務所に案内を設置)。

問合せ 市民課

福祉健康農園利用者 随時募集中

農園の新規利用者を募集します。

空区画数 23区画(8月24日時点)

▽東雲農園(東雲町6番) 9区画
▽東助松農園(東助松町3丁目1番) 1区画
▽森農園(森町2丁目7番) 13区画

※1区画約10㎡

※1世帯1区画に限ります。

申込資格 市内在住の満65歳以上の人、身体障害者手帳または療育手帳をお持ちの人

※現在利用中の人は不可

利用料 1800円(10月1日以降から利用の場合)

利用期間 申請日(令和4年3月31日)※次年度の利用は年度末に更新が必要(年間3600円)

申込・問合せ ①本人確認書類(運転免許証、健康保険証など) ②印かん ③身体障害者手帳または療育手帳(お持ちの人)を福祉政策課窓口持参

泉大津国際交流協会主催 多文化理解連続研修

多様な個性との出会い、多文化共生の実現

問合せ 政策推進課

多文化共生をテーマに、スペシャリストを講師に招いたワークショップ中心の連続研修を開催します。日本語学習支援者に限らず、外国人と日本語で交流したい人、多文化共生に興味がある人も、ぜひご参加ください。

■第1回 10月23日(土)

・多文化理解の扉を開いて
「レヌカの学び」ワークショップ

■第2回 11月6日(土)

・コミュニケーションツールとしての「やさしい日本語」

■第3回 11月20日(土)

・言語調整力と共通点探し「やさしい日本語」実践

■第4回 12月11日(土)

・日本語学習支援者向け「対話型学習」への誘い

【講座共通事項】

時間 各回午後1時～4時

場所 第1・4回はテクスピア大阪、第2・3回はZoomによるオンライン開催

定員 各回 先着20人程度

申込方法 件名を「研修参加希望」とし、希望回(全回、あるいは第○回)と、氏名、電話番号、メールアドレスを明記の上、ファクス(21・0412)か、メール(kokusai@city.izumiotsu.osaka.jp)で申し込み。

※参加条件として、泉大津国際交流協会の会員であることが必要です。入会詳細は政策推進課まで。



研修詳細は
こちらから



外国人のための日本語教室のお知らせ



「日本語がわからなくて困っている」「日本語を勉強したい」という在住外国人が対象です。年齢・国籍を問わず、誰でも参加できます。詳しくは政策推進課までお問い合わせください。

■日本語教室「あいうえお」

日時 毎月第2、4日曜日 午後2時から3時30分

場所 勤労青少年ホーム

■泉大津日本語教室

日時 毎月第1日曜日 午後3時30分から(要問合せ)

場所 南公民館



子ども英会話教室・ ハンブル講座

ネイティブの講師と楽しく外国語を学びませんか

子ども英会話教室

開催日時 △月曜日 午後6時～(50分)、▽金曜日 午後5時20分～(50分)
対象 未就学児～中学3年生
定員 5人

ハンブル講座

開催日時 金曜日 午後7時30分～(90分)
定員 7人

〈共通事項〉

場所 春日町自治会館、楠町西自治会館、南浪寺
費用 1回/1200円～1500円(見学は1回無料)
申込・問合せ NPO法人岸和田国際交流協会(☎072・445・0533)

総合福祉センター 各種講座受講生募集

健康づくり筋力トレーニング講座B

家でもできる上半身、下半身、体幹の筋力トレーニングをします。

日時 11月9日～3月22日(第2・4火曜日) 午前10時30分～正午(全10回)
定員 20人

リフレッシュ体操講座B

イスに座りながらできる、ストレッチなどを取り入れた体操を行い、心身ともにリフレッシュをめざします。

日時 11月10日～3月30日(第2・4水曜日) 午後1時30分～2時45分(全10回)
定員 25人

自力整体体操講座B

自分自身の力で身体の歪みを整えて、自然治癒エネルギーを引き出す体操をします。

日時 10月29日～3月25日(第2・4金曜日) 午前10時30分～正午(全10回)
定員 20人

〈共通事項〉

対象 市内在住の60歳以上の人
受講料 1000円
申込 10月11日(月)、12日(火)の午前9時～午後5時に総合福祉センターへ(☎電話申込不可)

※今年度、各募集講座のA(前期)を受講した人は申し込みできません。
※定員を超えた場合は抽選。ただし次の順で優先。
①昨年度、受講した人 ②過去3年間、連続して同じ講座の抽選で落選した人 ③昨年度、受講していない人(②以外)
注意事項
▽都合により日程・回数などが変更になる場合があります。
▽受講料は返金できません。
問合せ 総合福祉センター(☎23・1390)

南公民館からの お知らせ

基礎からの美文字(全5回)

手書き文字の基礎から応用まで学んでみませんか。

日時 11月12日・19日・26日、12月10日・17日 いずれも金曜日 午前10時～11時30分
定員 先着15人
一時保育 先着6人(6か月～就学前のお子さん)
受講料 1000円(教材費含む)

持物 筆ペンまたは筆・半紙・下敷・ノート・筆記用具、文鎮(お持ちの人)

申込 10月8日(金)～11月5日(金)
パソコン講座(全6回)
ワードで案内状や年賀状などを作ってみませんか。

日時 11月17日・24日、12月1日・8日・15日・22日 いずれも水曜日 午前10時～正午
定員 先着13人
受講料 1500円(教材費含む)

持物 筆記用具

〈共通事項〉

対象 市内在住・在勤の人
申込方法 申込開始日午前9時から受講料を添えて本人または家族が直接南公民館へ
問合せ 南公民館

北公民館からの お知らせ

脳トレダンス教室

日時 10月13日・20日、11月10日・17日・24日 いずれも水曜日 午後1時～2時
定員 20人
申込 10月7日(木)から

持物 ヨガマットもしくはバスタオル・上靴
脳功教室
日時 10月17日・24日・31日、11月7日・14日 いずれも日曜日 午前10時～11時30分

定員 15人
申込 10月5日(火)から
持物 上靴
〈共通事項〉
対象 市内在住・在勤の人
受講料 500円(5回分)

申込方法 受講料を添えて本人または家族が直接北公民館へ。定員を超える場合は抽選。
問合せ 北公民館



浜助松自治会 文化祭手作り作品展

自治会員の皆さんの力作が展示されます。

日時 10月30日(土)～31日(日) 午前10時～午後5時 最終日は午後4時まで
内容 生花の部・手芸の部・書道の部・絵画の部・工芸の部・工作の部・園芸の部・文芸の部・写真の部・児童の部

場所 助松長寿園
問合せ 田川(☎22・1024)

〔その他〕の続き

鍵をかけていますか？ 大切な自転車

大阪で最も多い犯罪は、自転車の盗難です。令和2年度の府内での自転車盗難の被害件数は1万8677件（うち、本市は127件）で、そのうち約53%は鍵をかけていない状態で被害にあっています。

大切な自転車を守るために、駐輪する際は、たとえ短時間であっても必ず鍵をかけましょう。

問合 大阪府自転車商防犯協力会（☎06・6629・0750）



大阪府警察 HP

シルバー人材センターに登録して働いてみませんか

入会説明会 ▼10月7日（木）

午前10時～、▼19日（火）午後1時30分～ 要事前予約

場所 総合福祉センター

問合 シルバー人材センター

（☎23・1000）

あすとホールのお知らせ

（☎20・6778）

■こども寄席・らくごワークショップ

本物の落語家、桂九雀師匠に落語を教えてもらえるよ！「おづこ寄席」で高座にあげるう！

日時 10月3日（日） 午前11時～午後3時

対象 年中～小学生

定員 申込先着5人

▼おづこ寄席

日時 11月3日（木） 午後2時開演（午後1時30分開場）

定員 60人

参加費 事前予約：1000円、当日：1200円、中学生以下無料

■和ランチサロン

日時 11月9日（火） 午前10時30分～午後0時30分

対象 未就学児と保護者

定員 申込先着12組

参加費 300円（おいしい和ランチ・おみやげ付）

■第21回あすとアカデミー作品展

日時 10月16日（土）、17日（日）

午前10時～午後7時（17日は午後5時まで）

出展予定講座 子どもアート、フラワーアレンジメント、き

もの着付け、水彩画、水墨画、書道、ポストカード水彩画、着物リメイク、俳句、チョークアート

▼併設ワークショップ「オイルチョークと指を使って立体的な絵を描くチョークアート」

日時 10月17日（日） ①午後2時～ ②午後2時40分～ ③午後3時20分～

定員 申込先着各回8人

材料費 300円

■あすと絵本の読み語り会

日時 10月17日（日） 午前11時～

■第32回MOA美術館泉大津児童作品展

市内小学校児童の受賞作品を展示。

日時 10月23日（土）、24日（日）

午前10時～午後5時（24日は午後4時まで）

出展作品 絵画、書道

■親学習併設講座「親子で楽しむワークショップ・アロマストーン作りにちようせん」

日時 10月30日（土） 午前10時30分～正午

対象 小学生と保護者

定員 申込先着10組

■Let's Enjoy English

■ハロウィンパーティー

とびきりの仮装で来てね！
ネイティブと青空の下、楽しいパーティー♪ハロウィン・

フोटospottで撮影会♪

日時 10月31日（日） 午後2時～

定員 申込先着40組

■第9回「秋の朗読会」

日時 11月7日（日） 午後2時開演（午後1時30分開場）

定員 申込先着40人

■「アカデミー教室」受講生募集中！

入会金無料。受講料3か月前納制。無料体験・見学は一人一回（要申込）見学のみの講座もあり。

▼姿勢・ボディラインを整える コンディショニング&ピラティス

開催日時 毎週水曜日 午前10時30分～11時30分

受講料 1万3200円（12回）

▼ふらつと学べる歴史・文学・あらかると

日時・内容 ▼10月19日：勝海舟の生涯 ▼11月16日：源実朝 ▼12月7日：感染症と文明 いずれも火曜日 午前10時30分～正午

受講料 3300円（全3回）

▼オイルチョークと指で描くチョークアート

開催日時 月1回金曜日 午後1時30分～3時30分

受講料 4950円（3回）

材料費 別途

近畿圏パーソントリップ調査にご協力を

人の一日の動きをつかむため、府が10月～11月に「近畿圏パーソントリップ調査」を実施します。

調査結果は、都市圏の交通、まちづくり、防災などさまざまな計画策定の際に貴重な資料となります。

対象世帯には、調査票が送付されるので、郵送またはインターネットで回答できます。

なお、本調査で府の職員・調査員などが、調査の依頼や調査票の回収のため、自宅にうかがうことはありません。

問合 近畿圏パーソントリップ調査サポートセンター（☎0120・116・106）

Event Information

イベント情報

10/23 (土) あすとロータリー祭「松ノ浜グリーンフェス」

日時 10月23日(土) 午前10時30分～午後3時(雨天中止)
場所 松ノ浜駅前 あすと松ノ浜2階中庭広場
内容 ハーブの種団子の配布(200人)、緑の連絡会展示、体操ワークショップなど
予約・問合 あすとホール (☎ 20・6778)

11/3 (祝) 商連わいわいフェスタ

日程 11月3日(祝)
場所 北助松商店街周辺
内容 物販・フリーマーケットの出店
問合 泉大津市商店連合会 (☎ 32・6496)

11/7 (日) ニット謝恩セール

日時 11月7日(日) 午前10時～午後4時
場所 テクスピア大阪
内容 婦人・紳士・子ども各種セーター、カットソーなどの販売
問合 泉州ニット協同組合 (☎ 31・4481)

11/13～14 毛布謝恩セール

日時 11月13日(土) 午前10時～午後4時、14日(日) 午前9時～午後3時
場所 テクスピア大阪
内容 毛布、ひざ掛け、敷パッド、ポンチョ、ベビー寝具の販売
問合 日本毛布工業組合 (☎ 33・4185)

11/14 (日) おづみんフェスタ

日時 11月14日(日) 午前10時～午後3時
場所 泉大津駅 N.KLASS 前
内容 泉大津のいろいろな企業の商品が集合した展示即売会
問合 泉大津 YEG 事務局 (☎ 23・1111)

11/14 (日) 泉大津マルシェ

日時 11月14日(日) 午前10時～午後5時(予定)
場所 アルザアトリウム
内容 泉大津ダンスサミット(市内のダンスチームによるダンスパフォーマンス)
問合 泉大津マルシェ実行委員会 (☎ 23・1111)



弥生文化博物館からのお知らせ

弥生文化博物館開館30周年記念 令和3年度秋季特別展

■近畿最初の弥生人

日時 10月9日(土)～12月12日(日)
 午前9時30分～午後5時
 (入館は午後4時30分まで)

■秋季特別展講演会(考古学セミナー)

「近畿弥生開始期の土器と若江北遺跡の土器をめぐって」

日時 10月16日(土) 午後2時

～4時

申込締切 10月5日(火)

「土偶と石棒からみた縄文・弥生転換期」

日時 11月6日(土) 午後2時～4時

申込締切 10月23日(土)

〈共通事項〉

定員 ホール70人、サロンでのモニター中継30人

申込方法 各締切日までに往復はがき、または来館による事前申込制

復はがき、または来館による事前申込制

■子どもファーストデイス器を使ってみよう

日時 10月16日(土) 午後2時～3時30分

〈共通事項〉

費用 入館料(一般650円/65歳以上・高大生450円)

※まいど子どもカードをお持ちの人は無料

問合 弥生文化博物館(☎ 46・2162)

2162

ハロウィンジャンボ宝くじ発売 !!

発売期間 9月22日(水)～10月22日(金)

◎ハロウィンジャンボ宝くじの収益金は、市町村の明るく住みよいまちづくりに使われます。

※インターネットからも宝くじが買える! 詳しくは「宝くじ公式サイト」を検索!

問合 公益財団法人 大阪府市町村振興協会 (☎ 06・6941・7441)



たこ焼きクーちゃん

災害時などに、防災無線の内容が聞き取れなかった場合、電話で聞き直すことができます。

みんなでやろう、くんれんを!

☎ 0800-200-3890 (通話料無料)

**住宅用火災警報器の相談は
泉大津市消防署へ!**

泉大津市消防署予防係
(☎33・4482)

いずみおおつ

広報紙が届かない世帯の人は、
秘書広報課へご連絡ください。

問合 秘書広報課



「混ぜればごみ、分ければ資源」

11月の資源ごみ収集日

可燃ごみ収集曜日	カン・ビン・ せとものなど	古紙類	ペットボトル・ 容器包装プラスチック
月・木コース	3日祝、17日祝	10日祝、24日祝	毎週金曜日
火・金コース	3日祝、17日祝	10日祝、24日祝	毎週木曜日
水・土コース	2日祝、16日祝、30日祝	9日祝、23日祝	毎週月曜日

粗大ごみの収集(有料制)をご希望の人は、**粗大ごみ電話申込センター**へ電話もしくはインターネットでお申し込みください。

☎0800-123-5300 (通話料無料)・☎0725-23-8522 (携帯)
FAX 0800-500-5300 (主に聴覚障がい者などが対象)



ごみ減量に向けたスローガン

プロジェクト!!

G-50

ジーゴジュー

令和3年8月分	
可燃ごみ量	918ト
1人あたりの一日の可燃ごみ量	
R3.8 400.3g	目標 368.6g
目標まであと31.7gです	



マイバッグやマイボトルなどを利用してプラスチックゴミを減らしていきましょう。



市で行っている市民相談一覧(無料)

休館日や相談員の都合などにより、休みの場合がありますので、事前にお問い合わせください。

法律相談【要予約】予約専用電話 ☎23-4400

木曜日 市役所1階市民相談室

※前日(前日が祝日の場合は前々日)の午前9時から電話で予約受付。相談時間は午後1時からでひとり30分間。先着8人まで。時間の指定はできません。

各種相談 ☎33-1131 市役所1階市民相談室

◆一般相談

月～金曜日 午前10時～午後4時30分

◆交通事故相談

月～金曜日 午前10時～午後4時30分

◆犯罪被害者相談

月～金曜日 午前10時～午後4時30分

◆行政相談

第2月曜日 午後1時～3時

◆行政書士相談

偶数月第4火曜日 午後1時～3時

◆司法書士相談

第1金曜日 午後1時～3時

◆土地家屋調査士相談

第3金曜日 午後1時～3時

◆不動産相談

第2・4金曜日 午後1時～3時

◆税務相談

第3月曜日 午後1時～4時

◆特設人権相談

第2・3・4水曜日 午後1時～3時

◆特設労働相談

第3木曜日 午前10時～正午

◆女性相談(要予約)

特定日 午後1時～4時 ※開設日は要問合

市民生活応援窓口 ☎33-9254

月～金曜日 午前8時45分～午後5時15分

市役所1階市民生活応援窓口

消費生活相談 ☎33-1131

月～金曜日 午後1時～4時

市役所1階消費生活センター

子育て相談 ☎33-1131

市役所1階子育て応援課

◆児童家庭相談

◆ひとり親家庭相談

月～金曜日 午前8時45分～午後5時15分

高齢者総合相談 ☎21-0294

月～金曜日 午前9時～午後5時15分

高齢者保健・福祉支援センター(ベルセンター)

心配ごと相談 ☎21-9871

火曜日 午後1時30分～3時30分

総合福祉センター

教育相談 ☎31-4460

月～金曜日 午前9時～午後5時

教育支援センター

心の相談ホットライン(☎26-0005)

医療相談 ☎32-5622

月～金曜日 午前9時～午後4時

市立病院

防火相談 ☎33-4482

毎日 午前9時～午後5時

消防本部

住宅・空家相談 ☎33-1131

月～金曜日 午前9時～午後5時

市役所2階建築住宅課

福祉なんでも相談【要予約】 ☎21-0294

第2・4金曜日 午後1時～3時

地域包括支援センター

人権相談

女性相談

労働相談

就労相談【要予約】

月～金曜日 午前9時～午後5時

市役所1階人権くらしの相談課

☎33-1131

市役所窓口業務は月～金曜日(土・日曜日、祝日、12月29日～1月3日の年末年始を除く)午前8時45分～午後5時15分まで行っています。

市の情報



泉大津市 LINE



泉大津市 Facebook



おづみん Twitter



泉大津市インスタ

市役所へ行く前に、必要な手続きが調べられて便利です!!



バーチャル市役所
手続きガイド

今月の納税・納付



- 市・府民税(普通徴収)…第3期分
- 国民健康保険料(普通徴収)……………第5期分
- 後期高齢者医療保険料(普通徴収)……………10月分
- 介護保険料(普通徴収)………10月分

毎月5日
配信

広報紙 LINEアンケートでプレゼント!

和菓子司 ぼんぽんや くるみ餅 6個入り

抽選で
10人!



和菓子司 ぼんぽんや
泉大津市本町 6-1
☎32・0886
営業時間：午前 9 時 30 分～午後 5 時
定休日：月曜日



「和菓子司 ぼんぽんや」は、1933 年創業以来、地元の皆さまに広く愛され、名物のくるみ餅を守り続けています。和菓子職人が匠の技で御菓子の一つ一つに心を込めて作りあげた、懐かしい味を、ぜひお召し上がりください。

登録から応募への手順

LINEで回答して抽選!!

①LINEで登録

・二次元バーコードを読み取るかIDを入力して友達登録を行う。
ID:@izumiotsu-city



②応募

・配信日までに広報紙を読む
・毎月 5 日に配信される LINE アンケートに LINE で答える
・質問に最後まで答えて抽選に参加!

NEW FACE!!

泉大津在住のかわいい
子どものスナップ

元気でーす!



おおつつこ

「おおつつこ」写真募集

このコーナーでは、**小学校入学前**のお子さんの写真を募集しています。お子さんの写真と住所・名前(ふりがな)・生年月日・電話番号・保護者のひとこととを添え、郵送(〒595-8686)またはメール(kouhou@city.izumiotsu.osaka.jp)で秘書広報課まで。



いのうえ りんと
井上 鈴翔ちゃん
平成 29 年 12 月生

保護者の
ひとこと

入園おめでとう。鈴翔の笑顔が大好き! 何度も癒されてるよ。生まれて来てくれてありがとう。これからもニコニコ楽しい笑顔みせてね☆



おかだ りんたろう りの
岡田 凜太郎ちゃん・理希ちゃん
令和 3 年 2 月生 令和元年 12 月生

保護者の
ひとこと

優しいりのとニコニコのりんたろう。これからも仲良く過ごしてね!



あまの りゅうせい こうた
天野 琉成ちゃん・琥太ちゃん・
平成 27 年 5 月生 平成 30 年 4 月生

りお
璃雄ちゃん
令和 2 年 5 月生

保護者の
ひとこと

まさに! だんこ3兄弟♪
楽しい事たくさんして笑って大きくなる☆



たけざわ ゆうな そうた
竹澤 結菜ちゃん・綜太ちゃん
平成 27 年 8 月生 令和元年 5 月生

保護者の
ひとこと

いつも仲良しの2人。音楽が大好きで歌って踊って、毎日元氣いっぱいです。



おおがみ せいご
大神 星牙ちゃん
令和 3 年 5 月生

保護者の
ひとこと

よく飲んで、よく寝て、よく遊んで…元氣いっぱい大きくなあれ! お兄ちゃんと仲良くね♡