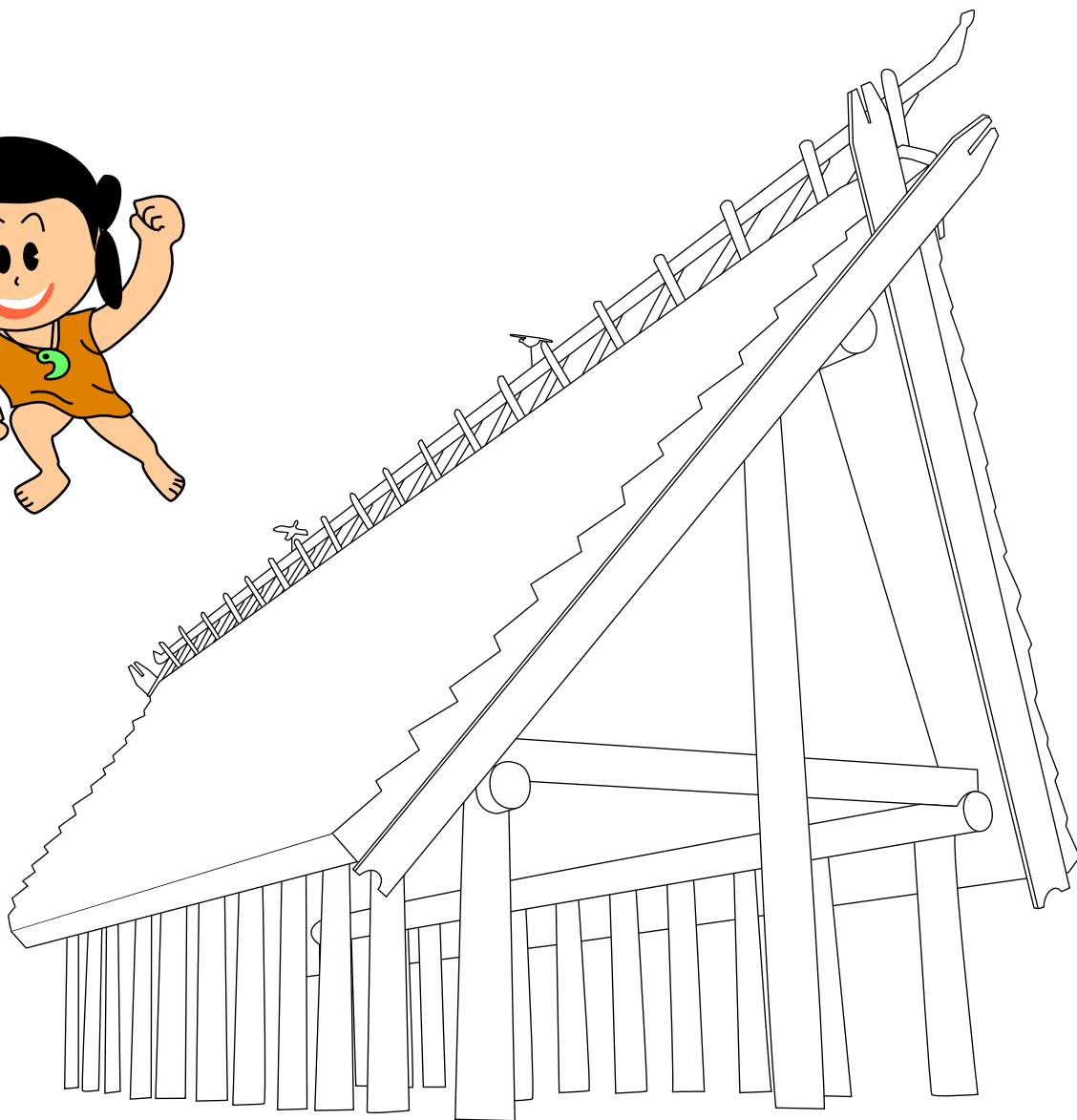
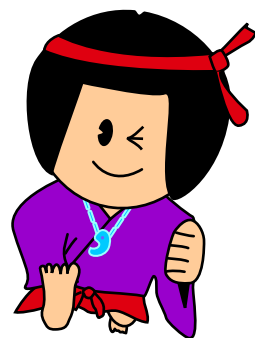


# 池上曾根弥生学習館

## ワークシート



	年	組
名前		



# 「ひきだし」をあけてしらべよう ©



池上曾根いせきからは  
( )つぼが  
2000コいじょうも、  
みつかっています。



弥生時代の食べ物は  
お米のほかに、ドングリ  
などの木の實を、石皿とすり  
石で( )にし、それをまる  
めて焼いて食べるものなども  
ありました。



弥生時代のいっぱん  
の人々の衣服は、  
カラムシやタイマなど、  
みぢかにある( )繊維を  
使ったおり布で、作られてい  
ました。



石器になる石は、こ  
のあたりにはない石を持  
ってきて使っています。  
たとえば矢じりの多くは  
二上山でとれる( )  
を使っています。



# 「ひきだし」をあけてしらべよう ②

池上曽根いせきからは  
海の生物の骨がみつかり  
ますが、このひきだしのところ  
にあるのは、なんの骨でしょう。  
( )



池上曽根いせきから  
一番多くみつかりしている動物の  
骨は( )の骨です。



このような形の土器は  
高坏(たかつき)とよばれ  
おもに( )を盛りつけ  
るための土器だったと考えられて  
います。



池上曽根からは  
ヒガメムシや、コガタノゲ  
ンゴロウなど、田んぼや用水路など  
にいる( )の遺体)が  
みつかりしています。



# 「ひきだし」をあけてしらべてみよう

池上曽根いせきからは  
たくさんの植物の種がみつか  
っていますが、大型たて物の柱の  
下から( )の種がみつか  
っています。



この甕(かめ)は  
たたき板でたたいたあとが見ら  
れ、弥生時代の( )ごろ  
につくられたと考えられています。

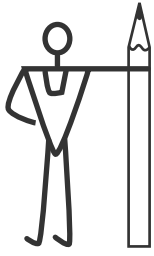


池上曽根いせきを取り  
かこむ( )からは、  
捨てられた土器や、ウンコにつく  
虫などがみつかったので、ゴ  
ミ捨て場やトイレとして利用  
されていたようです



石包丁(いしぼうちょう)は、  
( )のかり取りに  
使われました。





てんじ

# 展示ホールでしらすべよう

?

右の3カ所のうちの西の所では( )が石のカケラの中にありました。

?

大型たて物のすぐ南側では、530枚もの( )のカケラを集めたものが、3カ所に分けられていました。

?

大型たて物の棟持ち柱むなものあなからは、( )のまが玉がみつかりました。

?

この土器片は大型たて物を描いたとされ、よく見るとテラスや(手すり)つきの( )などを細かく描いています。

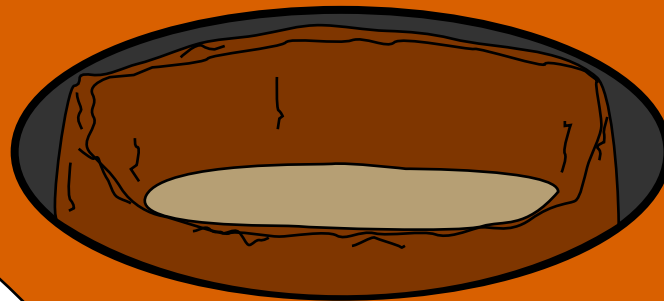
?

大型たて物の南西部あたりには、高熱を受けて( )した土器)が3千個もみつかりました。なんでだろう?

どうして大型たて物のまわりには、こうしたモノが見つかるのかな? 考えてみよう



大型たて物の柱はどのようにして埋めて立てられていたのかな? 発掘される順番にそってはくつよく見てみよう



大型たて物の南にあるこの井戸は直径( )mの( )ノキ)のなかをくりぬいてできています。

\* 放送をきこう