

◆周辺案内

JR「信太山」駅から学習館まで

徒歩約15分。

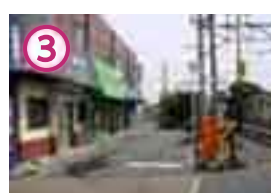
見通しの悪い細道や交通量の多い交差点を渡るので気をつけてください。



(1) 信太山駅改札口。出たら右(南)へ。



(2) 踏切。渡ったあと右(北)へ。



(3) この道を線路沿いに北上(車に注意)



(4) 池上小学校の壁や路面タイルで弥生時代を再現。

(5) 池上曾根遺跡交差点で北へ横断後、さらに西方向へ横断します。

(6) 歩道に沿って西へ。途中「体験広場」に続く階段があるので降ります。

(7) 「体験広場」の中を通り抜けます。



(8) 弥生学習館にきました。